

ÍNDICE DE ELECTRICIDAD, GAS Y AGUA

Región del Biobío¹

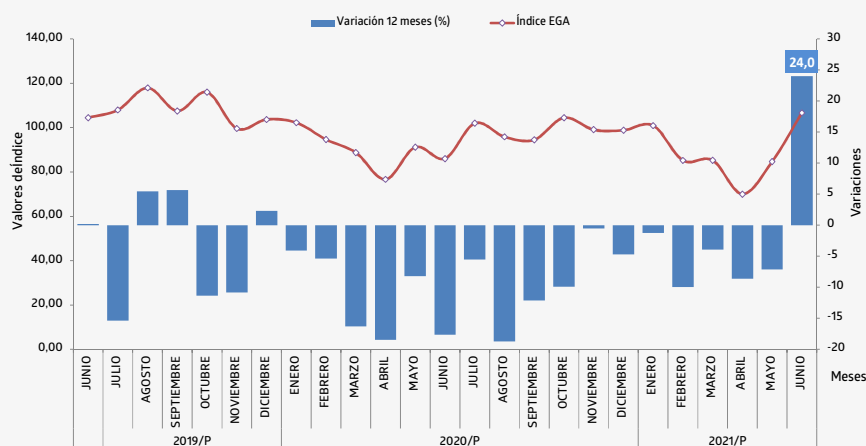
Edición N° 54/ 16 de agosto de 2021

INE
Instituto Nacional de Estadísticas • Chile

- En junio de 2021, el Índice de Electricidad, Gas y Agua en la Región del Biobío registró un incremento interanual de 24,0%.

Índice de Electricidad, Gas y Agua base promedio año 2014.

Región del Biobío, junio 2019 - junio 2021



Fuente: Instituto Nacional de Estadísticas
/P: Cifras provisionales

En junio de 2021, el Índice de Electricidad, Gas y Agua (IEGA) de la Región del Biobío experimentó un ascenso de 24,0% respecto a igual mes del año anterior, incidiendo principalmente por la mayor actividad del sector electricidad.

Al comparar con el mes anterior, el indicador regional presentó un alza de 26,0%.

Índice de Electricidad

El Índice de Electricidad en la región anotó una variación positiva de 26,9% en doce meses, como consecuencia del incremento que mostró la generación y distribución de energía eléctrica.

Índice de Generación eléctrica

Un alza de 29,3% registró la generación de energía en la Región del Biobío, en relación a junio del año 2020, a raíz de la mayor generación con fuente hidráulica y térmica.

La energía hidroeléctrica experimentó un incremento interanual de 63,4%, explicado por el ascenso de la generación con fuente embalse y de pasada.

ÍNDICE DE ELECTRICIDAD, GAS Y AGUA (Base Promedio año 2014 = 100)

Junio 2021

Índice 106,70

Variación 12 meses (%) 24,0

Variación Mensual (%) 26,0

Variación Acumulada (%) -1,2

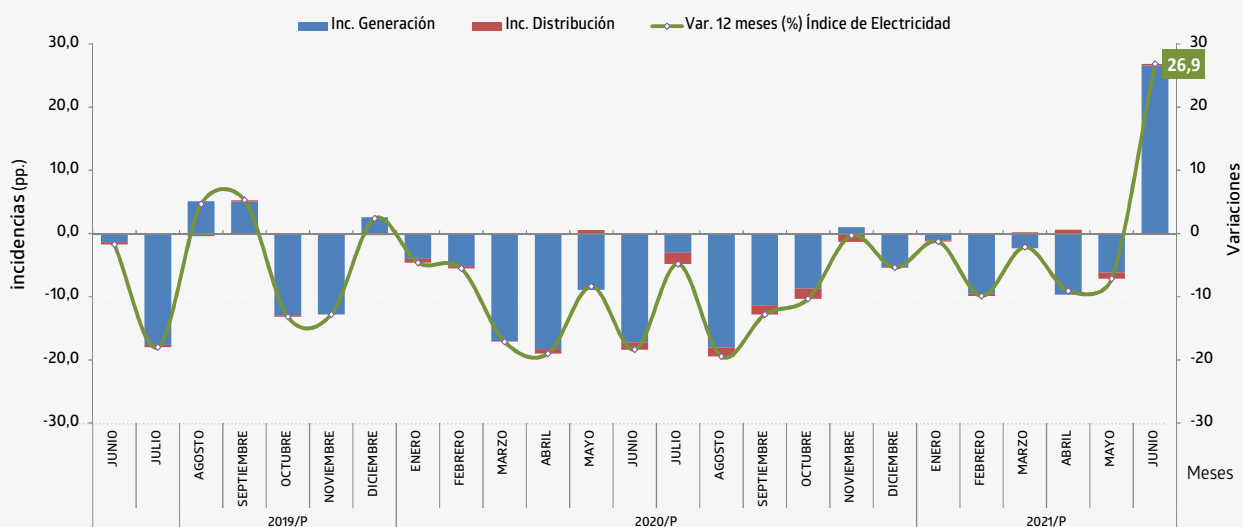
Fuente: Instituto Nacional de Estadísticas.

(1) Nota: La cobertura geográfica de este producto es la antigua Región del Biobío, es decir, incluyendo a Ñuble.

Para mayor información
regiones.ine.cl/biobio

Índice de Electricidad, Incidencias por actividad y Variación interanual

Región del Biobío, junio 2019 - junio 2021



Fuente: Instituto Nacional de Estadísticas
/P: Cifras provisionales

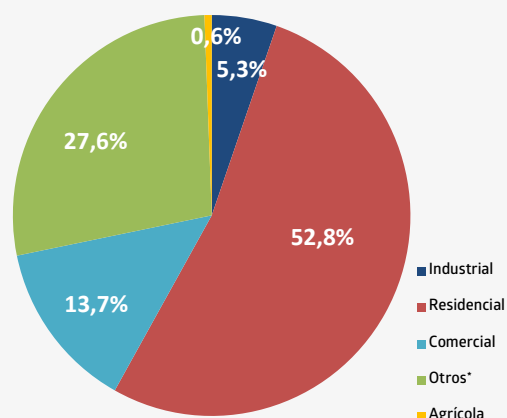
En tanto, la energía térmica subió 3,0% en doce meses, influenciada principalmente por el aumento de la generación con carbón.

Índice de Distribución eléctrica

El Índice de Distribución de energía eléctrica en la Región del Biobío subió un 2,8% respecto a junio del año anterior, y obedeció al mayor consumo de los destinos Residencial (9,4%), Otros* (10,9%), y Agrícola (18,8%). Por su parte, los sectores que presentaron retroceso fueron: Industrial (-33,8%) y Comercial (-12,2%).

En el mes de análisis, el sector Residencial fue el que más contribuyó en el total de la distribución de energía en la región, con el 52,8%, seguido de Otros* (27,6%) y del sector Comercial (13,7%). Por su parte, los destinos Industrial y Agrícola acumularon el restante 5,9%.

Distribución de energía eléctrica por sector Región del Biobío, Participación (%), Junio 2021



Fuente: Instituto Nacional de Estadísticas

(*) Otros incluye al sector Minería y Varios.

NOTA TÉCNICA 1: En distribución de Energía eléctrica se sigue a las empresas cuya actividad principal corresponde a distribución.

Instituto Nacional de Estadísticas
Avenida Prat N° 390, piso 3, Concepción, Chile
Teléfono 232462800

Correo electrónico: ine.concepcion@ine.gob.cl – regiones.ine.cl/biobio

