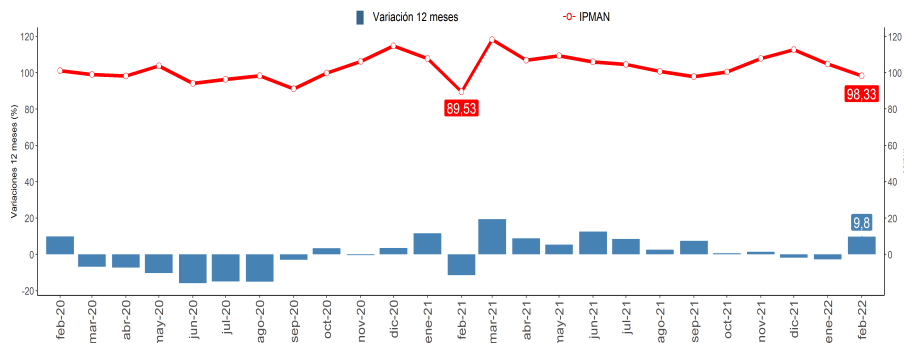


- La producción manufacturera regional aumentó 9,8% en la comparación interanual.
- Fabricación de papel y de productos de papel y Elaboración de productos alimenticios fueron las actividades que más incidieron en el incremento del indicador.

RESUMEN MENSUAL

Evolución Índice de Producción Manufacturera (2014=100)

febrero 2020-febrero 2022



Índice de Producción Manufacturera

Base Promedio año 2014=100

Febrero de 2022

Índice	98,33
Variación mensual	-6,2
Variación en doce meses	9,8
Variación acumulada	2,9

/P: Cifras provisionales

Fuente: Instituto Nacional de Estadísticas

Principales Resultados

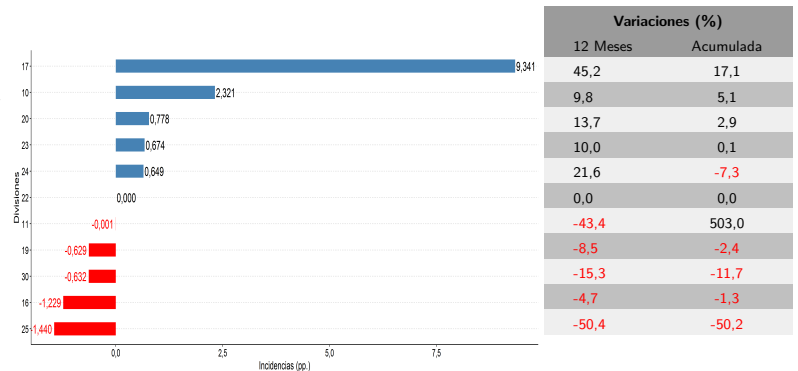
La producción manufacturera en la región anotó un incremento interanual de 9,8% en el mes de febrero, resultado del alza de cinco de las once divisiones que conforman el indicador.

Las divisiones que más influyeron en el comportamiento del indicador, en doce meses, fueron: Fabricación de papel y de productos de papel, Elaboración de productos alimenticios y Fabricación de sustancias y productos químicos, acumulando una incidencia positiva de 12,440 pp. (puntos porcentuales).

Por su parte, las principales divisiones que incidieron negativamente en el índice fueron: Fabricación de productos elaborados de metal, excepto maquinaria y equipo, Producción de madera y fabricación de productos de madera y corcho, excepto muebles; fabricación de artículos de paja y de materiales trenzables y Fabricación de otros tipos de equipo de transporte, incidiendo en conjunto en 3,301 pp. negativos.

Índice de Producción Manufacturera base promedio año (2014=100), según actividad económica (división)

Incidencias, variaciones 12 meses y acumuladas febrero 2022



Índice de Producción Manufacturera y variaciones porcentuales 2021-2022 (Base Promedio año 2014=100)

	FEB-2021	MAR-2021	ABR-2021	MAY-2021	JUN-2021	JUL-2021	AGO-2021	SEP-2021	OCT-2021	NOV-2021	DIC-2021	ENE-2022	FEB-2022
Total	89,53	118,26	106,89	109,36	105,99	104,55	100,77	97,88	100,35	107,80	112,65	104,78	98,33
Variación Mensual (%)	-16,9	32,1	-9,6	2,3	-3,1	-1,4	-3,6	-2,9	2,5	7,4	4,5	-7,0	-6,2
Variación 12 meses (%)	-11,4	19,4	8,8	5,4	12,6	8,5	2,6	7,4	0,6	1,5	-1,8	-2,8	9,8
Variación Acumulada (%)	-0,2	6,4	7,0	6,6	7,6	7,7	7,1	7,1	6,4	6,0	5,2	-2,8	2,9

/P: Cifras provisionales

(*) Ver Nota Técnica en página 3

Fabricación de papel y de productos de papel (div. 17)

La Fabricación de papel y de productos de papel aumentó 45,2% en la comparación interanual, siendo la actividad que más incidió en el comportamiento del indicador, con 9,341 pp. positivos, explicado por la mayor fabricación de pasta de madera, papel y cartón.

Elaboración de productos alimenticios (div. 10)

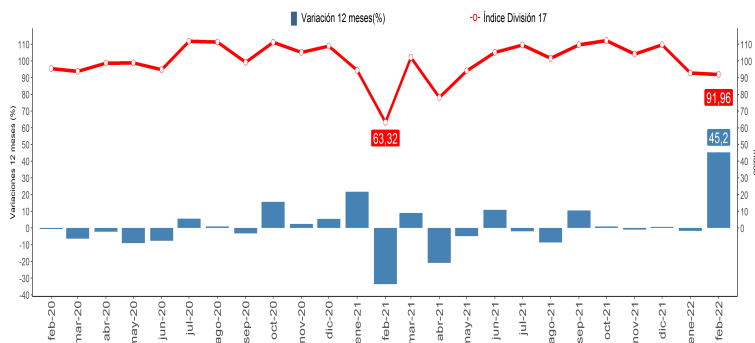
La Elaboración de productos alimenticios exhibió un alza de 9,8% en doce meses, incidiendo en 2,321 pp. positivos en el índice regional, asociado principalmente a la mayor elaboración de otros productos alimenticios.

Esta división presentó incremento por segundo mes consecutivo.

Fabricación de sustancias y productos químicos (div. 20)

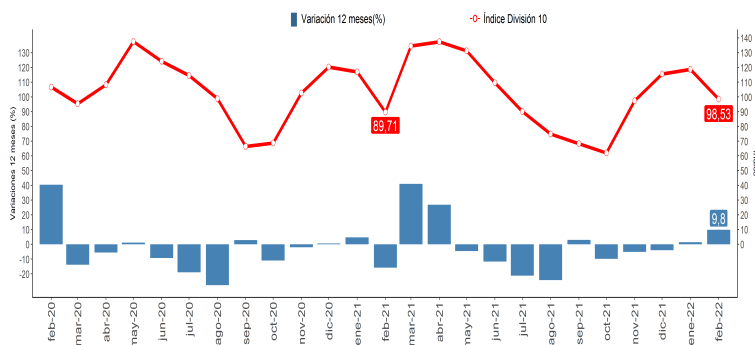
La Fabricación de sustancias y productos químicos experimentó un crecimiento de 13,7% en el análisis interanual, anotando una incidencia positiva 0,778 pp. en el indicador, debido a la mayor fabricación de sustancias químicas básicas, de abonos y compuestos de nitrógeno y de plásticos y caucho sintético en formas primarias.

Evolución División Fabricación de papel y de productos de papel febrero 2020-febrero 2022



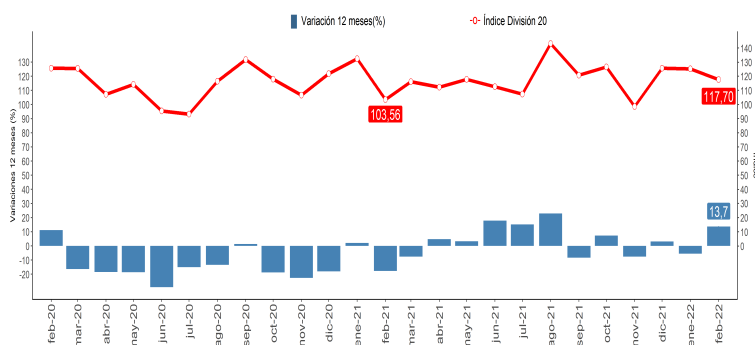
/P: Cifras provisionales
Fuente: Instituto Nacional de Estadísticas

Evolución División Elaboración de productos alimenticios febrero 2020-febrero 2022



/P: Cifras provisionales
Fuente: Instituto Nacional de Estadísticas

Evolución División Fabricación de sustancias y productos químicos febrero 2020-febrero 2022



/P: Cifras provisionales
Fuente: Instituto Nacional de Estadísticas

Fabricación de productos elaborados de metal, excepto maquinaria y equipo (div. 25)

La Fabricación de productos elaborados de metal, excepto maquinaria y equipo anotó una disminución interanual de 50,4% incidiendo en 1,440 pp. negativos en la producción manufacturera regional, explicado principalmente por la menor fabricación de productos metálicos para uso estructural, tanques, depósitos, recipientes de metal y generadores de vapor.

Esta división anotó descenso por segundo mes consecutivo.

Producción de madera y fabricación de productos de madera y corcho, excepto muebles; fabricación de artículos de paja y de materiales trenzables (div. 16)

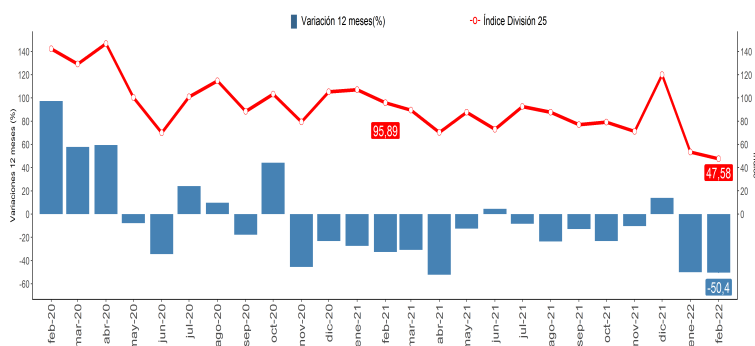
La Producción de madera y fabricación de productos de madera y corcho, excepto muebles; fabricación de artículos de paja y de materiales trenzables presentó un retroceso de 4,7% en la comparación interanual, mostrando una incidencia negativa de 1,229 pp., asociado principalmente a la menor actividad de aserrado y acepilladura de madera.

Fabricación de otros tipos de equipo de transporte (div. 30)

La Fabricación de otros tipos de equipo de transporte se contrajo 15,3% en doce meses, incidiendo en 0,632 pp. negativos, debido a la menor construcción de buques y otras embarcaciones.

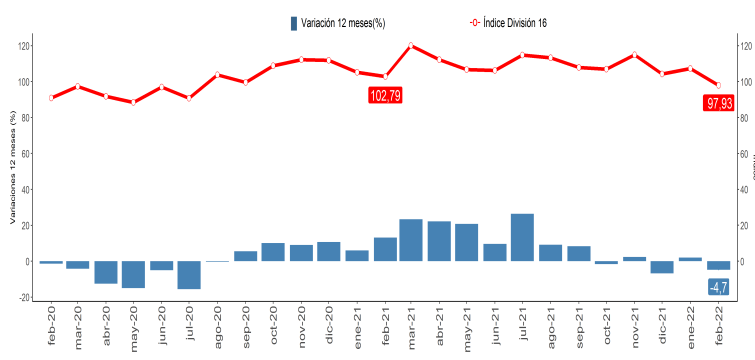
Nota Técnica: El Instituto Nacional de Estadísticas publica a partir de la edición de junio de 2018 el nuevo Indicador de Producción de la Industria Manufacturera Regional, IPMAN base promedio año 2014=100. La actualización de este indicador corresponde a una mejora metodológica que permite contar con estimaciones más actualizadas y representativas de esta actividad. La cobertura geográfica de este indicador es la antigua Región del Biobío, es decir, incluyendo a Ñuble. Para más información, revisar documento metodológico publicado en www.inebiobio.cl.

■ Evolución División Fabricación de productos elaborados de metal, excepto maquinaria y equipo febrero 2020-febrero 2022



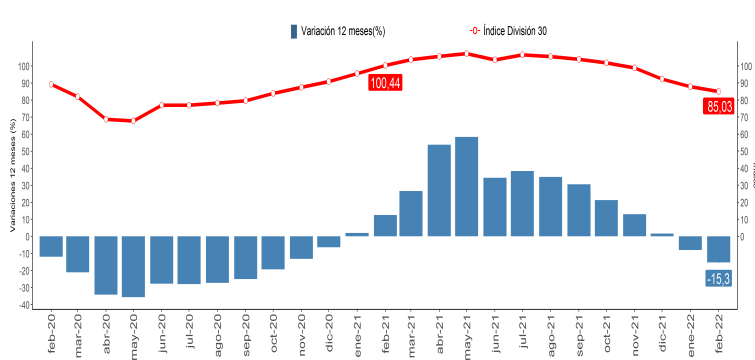
/P: Cifras provisionales
Fuente: Instituto Nacional de Estadísticas

■ Evolución División Producción de madera y fabricación de productos de madera y corcho, excepto muebles; fabricación de artículos de paja y de materiales trenzables febrero 2020-febrero 2022



/P: Cifras provisionales
Fuente: Instituto Nacional de Estadísticas

■ Evolución División Fabricación de otros tipos de equipo de transporte febrero 2020-febrero 2022



/P: Cifras provisionales
Fuente: Instituto Nacional de Estadísticas

Instituto Nacional de Estadísticas
Avenida Prat 390 Piso 3, Concepción
Teléfono (56) 232462800



Correo electrónico: ine.concepcion@ine.gob.cl - regiones.ine.cl/biobio