

- El Índice de Ventas de Supermercados (ISUP) a precios constantes en la región aumentó 4,5% en la comparación interanual.
- La composición del calendario tuvo un efecto positivo en las ventas de supermercados, comparado con marzo del año 2023.

RESUMEN MENSUAL

El Índice de Ventas de Supermercados (ISUP) a precios constantes de la Región del Biobío, experimentó un aumento de 4,5% en la comparación interanual y anotó un ascenso mensual de 10,0%.

El calendario tuvo un efecto positivo en marzo de 2024, ya que registró un miércoles y jueves menos y un domingo y dos feriados adicionales, versus un viernes menos, en comparación con marzo de 2023.

En el país, el ISUP a precios constantes anotó un crecimiento de 5,4% en doce meses y registró un aumento mensual de 11,6%.

El ISUP a precios corrientes regional mostró un alza interanual de 7,8% y presentó un crecimiento mensual de 9,2%.

A nivel nacional, el ISUP a precios corrientes subió en 8,5% en relación a marzo del año anterior y presentó un aumento mensual de 10,8%.

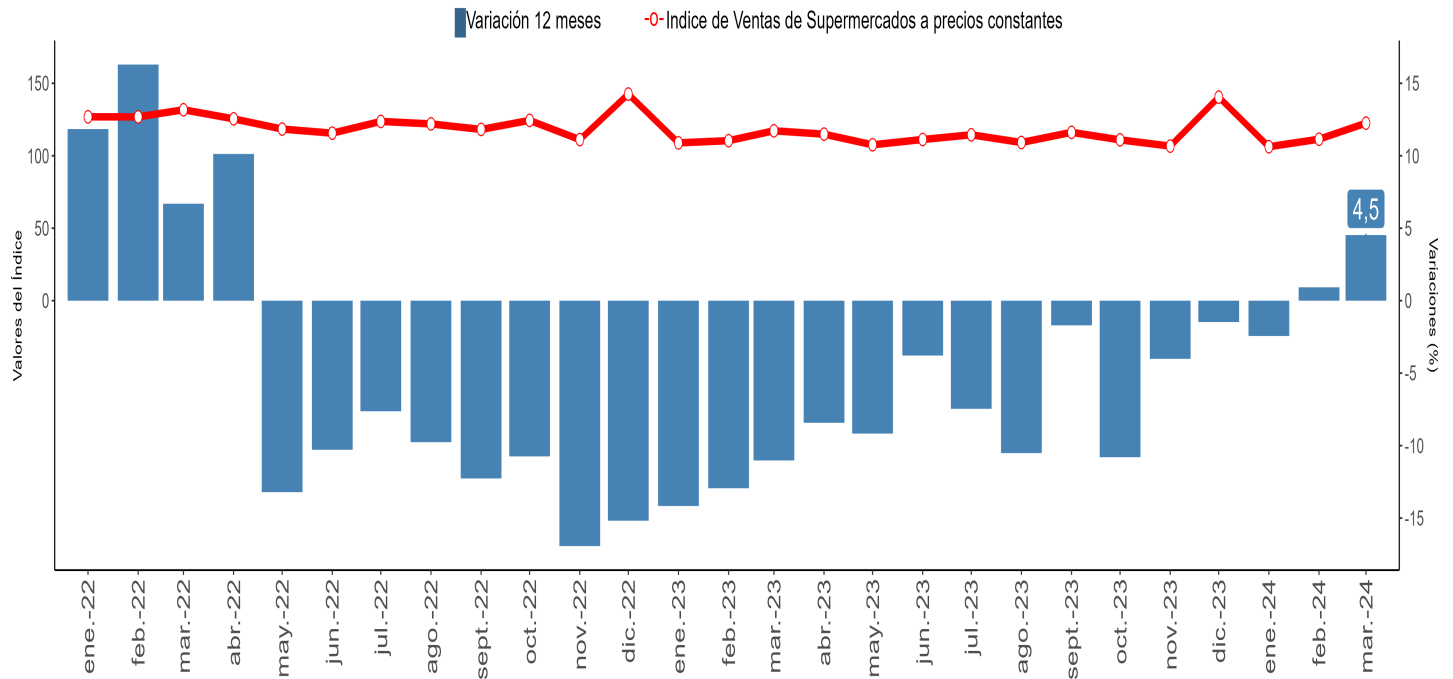
En lo acumulado al mes de marzo de 2024, el ISUP regional a precios constantes experimentó un crecimiento de 1,1%, mientras que el ISUP a precios corrientes registró un aumento de 5,3% en mismo período.

En tanto, el ISUP nacional a precios constantes acumuló un ascenso de 1,3%, mientras que el ISUP a precios corrientes consiguó un crecimiento de 5,2% en igual período.

ISUP		
Base promedio Año 2018=100		
Marzo de 2024		
Ventas a precios constantes	Región	Nacional
Índice	122,52	111,99
Variación mensual	10,0%	11,6%
Variación en doce meses	4,5%	5,4%
Variación acumulada	1,1%	1,3%
Ventas a precios corrientes	Región	Nacional
Índice	180,95	164,01
Variación mensual	9,2%	10,8%
Variación en doce meses	7,8%	8,5%
Variación acumulada	5,3%	5,2%

■ Evolución del Índice de Ventas de Supermercados a precios constantes base promedio año 2018=100

Región del Biobío, enero 2022 - marzo 2024

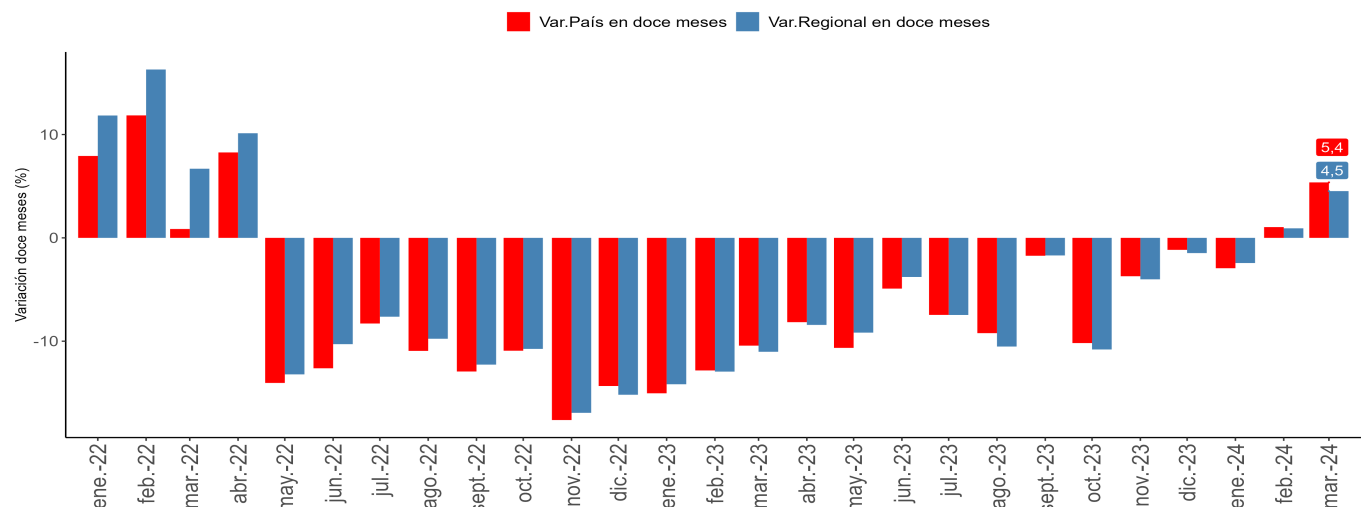


/P: Cifras provisionales años 2023 y 2024.

Nota: los índices del período base promedio año 2018=100 calculados desde enero de 2018 hasta octubre de 2023 son referenciales, dado que existen datos oficiales publicados para dicho período. A partir de noviembre de 2023 la cifra mensual tiene carácter de oficial.

Variación en doce meses del Índice de Ventas de Supermercados a precios constantes, histórico

Región del Biobío versus País, enero 2022 - marzo 2024



/P: Cifras provisionales años 2023 y 2024.

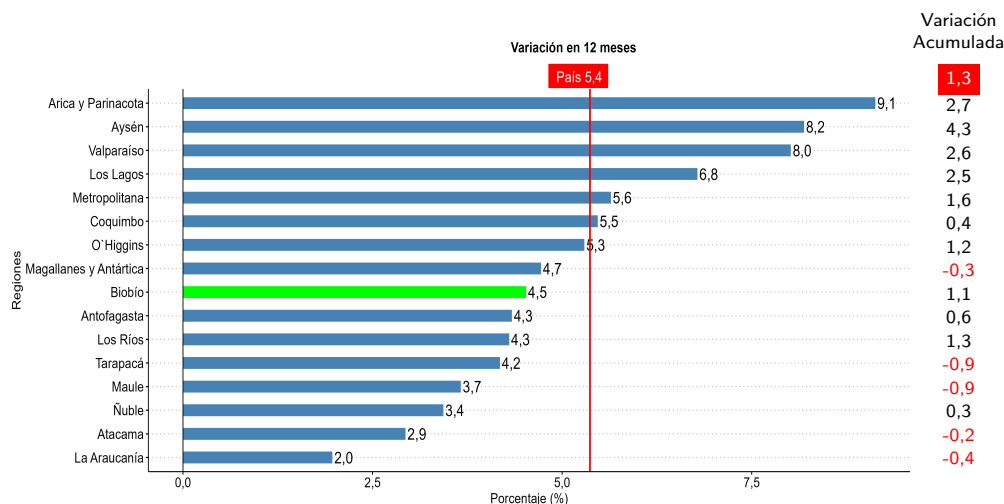
/R: Cifras de febrero 2024 del país fueron rectificadas.

El ISUP a precios constantes de la Región del Biobío experimentó un aumento de 4,5% en relación a marzo del año anterior, siendo similar al comportamiento que exhibió el país, al anotar un crecimiento de 5,4%, en el análisis interanual.

Todas las regiones presentaron un índice a precios constantes superior al exhibido hace doce meses, mostrando seis de éstas un alza superior al que experimentó el país (5,4%).

Variación en doce meses del Índice de Ventas de Supermercados a precios constantes

Regiones versus País, marzo 2024



Las regiones que más incidieron en el alza del ISUP a precios constantes que presentó el país fueron: Metropolitana, Valparaíso y Biobío, con incidencias positivas de 2,201 pp., 0,920 pp. y 0,416 pp., respectivamente, con un aporte conjunto de 3,537 pp. positivos.

Las regiones que registraron los mayores crecimientos interanuales fueron: Arica y Parinacota (9,1%), Aysén (8,2%) y Valparaíso (8,0%).

La Región del Biobío (4,5%) ocupó la novena posición del ranking de mayor a menor, siendo la tercera región que más incidió en el crecimiento interanual del indicador nacional, con un impacto positivo de 0,416 pp..

En lo acumulado al mes de marzo de 2024, once regiones presentaron un crecimiento en el índice a precios constantes, anotando los mayores ascensos las regiones de Aysén (4,3%), Arica y Parinacota (2,7%) y Valparaíso (2,6%).

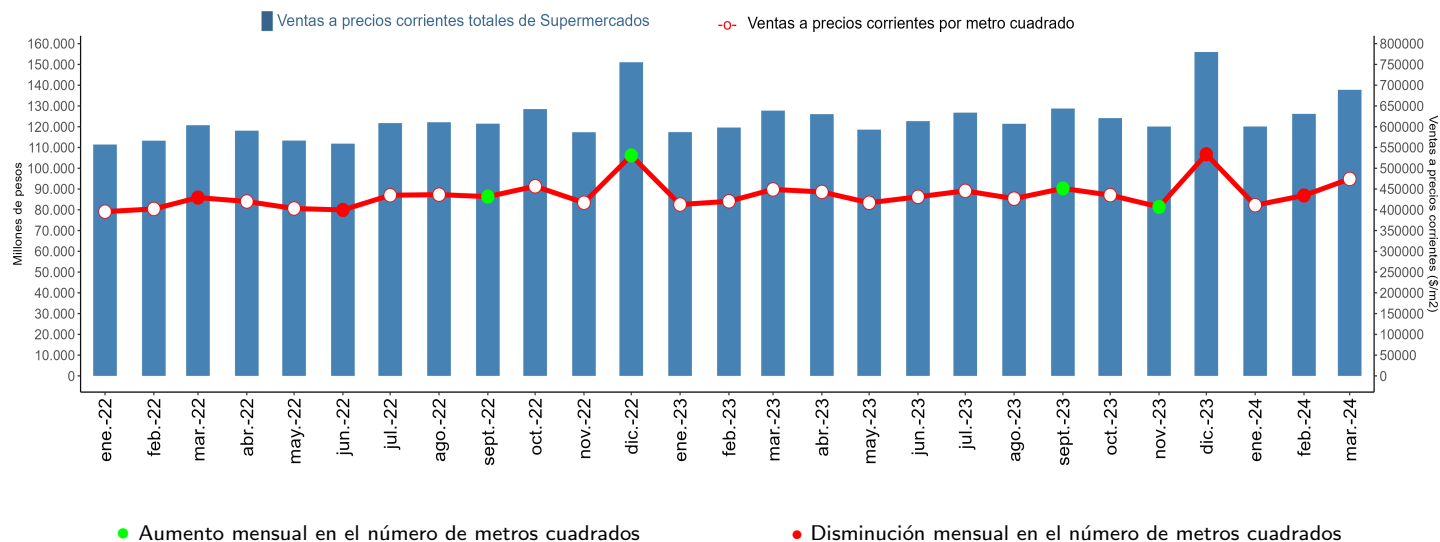
Mientras que Tarapacá (-0,9%), Maule (-0,9%) y La Araucanía (-0,4%) anotaron mayor retroceso en el análisis acumulado.

En el análisis acumulado, la Región del Biobío (1,1%) ocupó la octava posición del ranking de mayor a menor, situándose 0,2 pp. por debajo del desempeño positivo del país (1,3%) en igual período.

VENTAS A PRECIOS CORRIENTES POR SUPERFICIE

Evolución de las ventas a precios corrientes por superficie en metros cuadrados (m²) a nivel regional

Región del Biobío, enero 2022 - marzo 2024



/P: Cifras provisionales años 2023 y 2024.

Las ventas a precios corrientes de los supermercados de la región se estimaron en 137.786,51 millones de pesos, cifra 7,8% superior al monto percibido hace doce meses, correspondiente a 10.028,22 millones de pesos adicionales.

En la región se contabilizaron 151 establecimientos¹, registrando un establecimiento menos en términos netos (aperturas-cierres) respecto a marzo del año 2023.

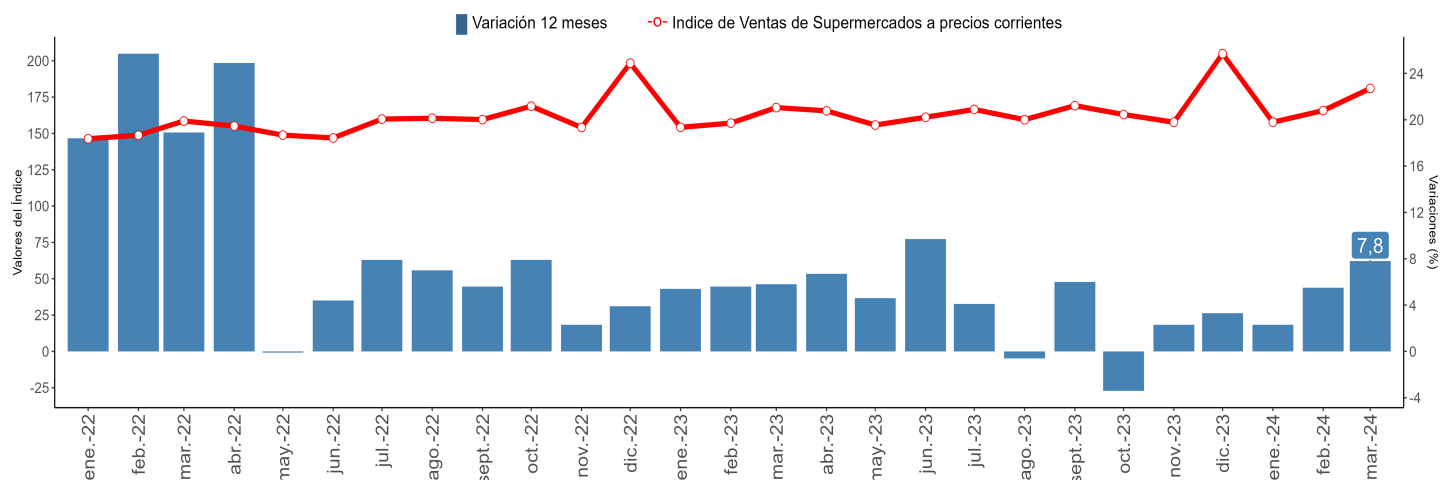
Se destinaron 290.483 m² al sector, superficie 2,1% mayor que la registrada en igual mes del año 2023, con 5.955 m² más.

El promedio de ventas a precios corrientes por metro cuadrado de los supermercados de la región alcanzó un monto de 474.335,89 pesos, aumentando en 5,6% en el análisis interanual.

En lo acumulado a marzo de 2024, las ventas corrientes de los supermercados alcanzaron un monto de 384.085,22 millones de pesos, acumulando un ascenso de 5,3% comparado con igual período del año anterior, correspondiente a 19.296,08 millones de pesos adicionales.

Evolución del Índice de Ventas de Supermercados a precios corrientes base promedio año 2018=100

Región del Biobío, enero 2022 - marzo 2024



/P: Cifras provisionales años 2023 y 2024.

1/ Se consideran los supermercados con 3 o más cajas.

Instituto Nacional de Estadísticas

Avenida Prat 390, Piso 3, Concepción

Teléfono (56) 232462800

Correo electrónico: ine.concepcion@ine.gob.cl - regiones.ine.cl/biobio

