

GENERACIÓN Y DISTRIBUCIÓN DE ENERGÍA ELÉCTRICA

Región de Los Lagos

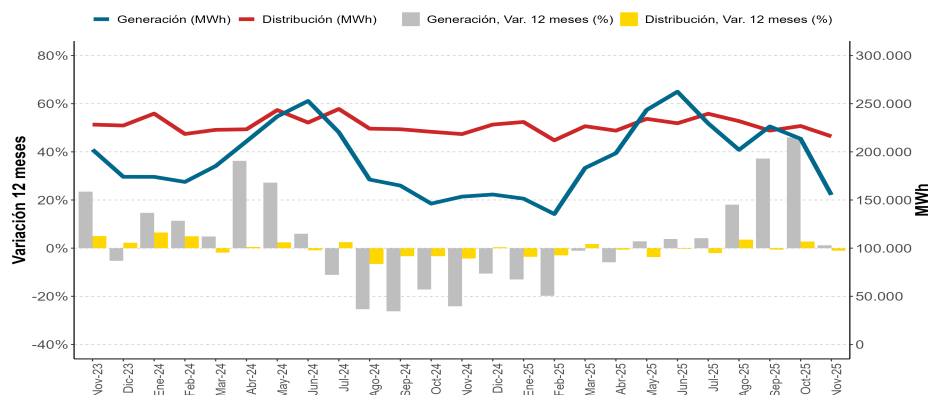
Edición nº 113 / 31 de diciembre de 2025

- En noviembre de 2025, la generación de energía eléctrica aumentó 1,1% en doce meses, mostrando una variación acumulada de 5,6%.
- La distribución de energía eléctrica, manifestó una disminución de 1,1% respecto a igual mes del año anterior, acumulando -0,7% de variación.

RESUMEN MENSUAL

Región de Los Lagos - Generación y Distribución de Energía Eléctrica (MWh)

noviembre 2023 - noviembre 2025



Principales Resultados

En el periodo analizado la generación total de energía eléctrica de la región fue de 155.258 MWh, cifra que aumentó 1,1% respecto a igual periodo del año anterior, lo que significó 1.758 MWh adicionales. Este crecimiento se explicó principalmente por generación hidráulica (14,8%), mientras que los tipos de generación térmica y eólica exhibieron variaciones interanuales de 828,2% y -24,8%, respectivamente. La distribución de energía eléctrica en la región de Los Lagos fue de 216.082 MWh, cifra 1,1% menor en doce meses, equivalente a una baja de 2.358 MWh. Los sectores que más incidieron en esta contracción fueron residencial e industrial, con variaciones interanuales de -5,6% y -1,0%, respectivamente.

Generación Electricidad Noviembre 2025	
Generación	155.258 MWh
Var. Mensual	-27,3%
Var. 12 meses	1,1%
Var. Acumulada	5,6%
Hidráulica	109.149 MWh
Var. Mensual	-30,1%
Var. 12 meses	14,8%
Var. Acumulada	7,5%
Eólica	43.742 MWh
Var. Mensual	-22,8%
Var. 12 meses	-24,8%
Var. Acumulada	-0,9%
Térmica	2.367 MWh
Var. Mensual	211,4%
Var. 12 meses	828,2*
Var. Acumulada	71,5%
Distribución Electricidad Noviembre 2025	
Distribución	216.082 MWh
Var. Mensual	-4,7%
Var. 12 meses	-1,1%
Var. Acumulada	-0,7%
Industrial	116.221 MWh
Var. Mensual	-0,4%
Var. 12 meses	-1,0%
Var. Acumulada	0,5%
Residencial	45.350 MWh
Var. Mensual	-11,6%
Var. 12 meses	-5,6%
Var. Acumulada	-1,8%
Comercial	28.715 MWh
Var. Mensual	-6,6%
Var. 12 meses	2,2%
Var. Acumulada	0,2%
Agrícola	11.921 MWh
Var. Mensual	-7,3%
Var. 12 meses	6,7%
Var. Acumulada	-3,5%
Varios¹	13.875 MWh
Var. Mensual	-8,8%
Var. 12 meses	0,9%
Var. Acumulada	-5,5%

Generación y Distribución de Energía Eléctrica 2024 - 2025

Los Lagos	Nov-24	Dic-24	Ene-25	Feb-25	Mar-25	Abr-25	May-25	Jun-25	Jul-25	Ago-25	Sep-25	Oct-25	Nov-25
Generación (MWh)	153.500	155.697	151.402	135.437	183.264	198.599	243.523	262.426	229.503	202.090	226.351	213.579	155.258
Var. 12 meses (%)	-24,1	-10,6	-13,0	-19,7	-1,1	-5,8	2,9	3,8	4,2	18,0	37,2	46,0	1,1
Distribución (MWh)	218.440	228.314	230.997	211.934	226.615	221.994	234.262	229.674	239.529	231.902	222.056	226.818	216.082
Var. 12 meses (%)	-4,3	0,4	-3,6	-3,0	1,7	-0,6	-3,7	-0,3	-2,0	3,5	-0,6	2,7	-1,1

(1) El sector varios está compuesto por la suma de los sectores Transporte, Alumbrado público, fiscal – municipal y otros.

(*) Esta(s) variación(es) porcentual(es) se explica(n) por una baja base de comparación en igual periodo del año anterior.

Generación Total

En noviembre de 2025, en la región de Los Lagos se generaron 155.258 MWh, presentando un crecimiento de 1,1% respecto al mismo mes del año anterior, lo que en términos absolutos fue equivalente a 1.758 MWh adicionales.

En tanto, la variación mensual de generación de energía eléctrica fue -27,3%, equivalente a 58.321 MWh menos respecto a octubre de 2025. A su vez, la variación acumulada a noviembre de 2025 fue 5,6%, igual a 116.724 MWh adicionales.

Generación Hidráulica

La generación de energía hidráulica alcanzó 109.149 MWh en noviembre de 2025, la cual concentró el 70,3% del total producido en la región, aumentando 14,8% respecto al año anterior (14.055 MWh adicionales).

Respecto a la variación mensual, este tipo de generación decreció 30,1% respecto al mes anterior, equivalente a 46.978 MWh menos. Por otro lado, la variación acumulada fue 7,5% a noviembre de 2025 (94.999 MWh adicionales).

Generación Eólica

En noviembre de 2025, la generación de energía eólica registró una participación de 28,2% generando 43.742 MWh, lo que fue equivalente a una variación interanual de -24,8% (14.409 MWh menos).

En tanto, la generación eólica tuvo una variación mensual de un -22,8%, equivalentes a 12.950 MWh menos. Respecto a la variación acumulada esta fue -0,9%, disminuyendo 6.997 MWh.

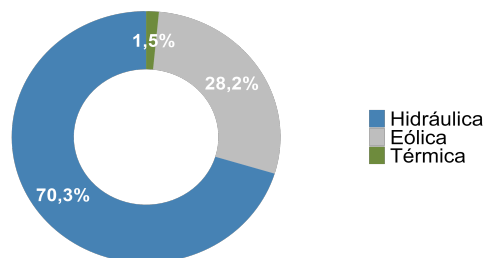
Generación Térmica

La generación de energía térmica alcanzó 2.367 MWh generados en noviembre de 2025, concentrando el 1,5% del total regional, con un ascenso de 828,2% respecto al año anterior (2.112 MWh adicionales).

En relación a la variación mensual, este tipo de generación manifestó un aumento de 211,4% igual a 1.607 MWh adicionales. Por otro lado, generación de energía térmica registró una variación acumulada de 71,5% a noviembre de 2025.

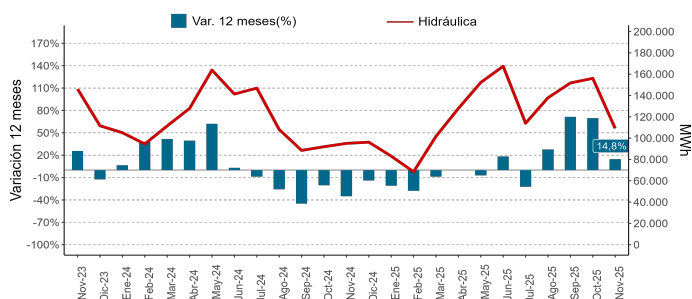
Los Lagos - Generación de Energía Eléctrica por tipo de fuente

Noviembre 2025



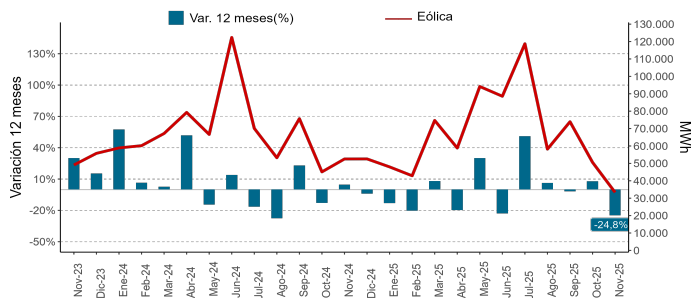
Los Lagos - Generación Eléctrica, fuente Hidráulica

noviembre 2023 - noviembre 2025



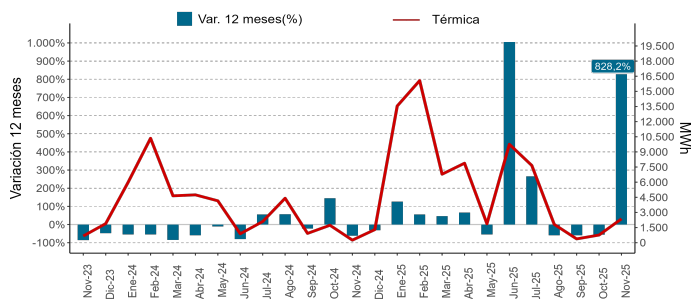
Los Lagos - Generación Eléctrica, fuente Eólica

noviembre 2023 - noviembre 2025



Los Lagos - Generación Eléctrica, fuente Térmica

noviembre 2023 - noviembre 2025



DISTRIBUCIÓN DE ENERGÍA ELÉCTRICA

Distribución Total

Para el mes de noviembre de 2025, la distribución total de energía eléctrica en la Región de Los Lagos fue de 216.082 MWh, registrando una variación de -1,1% (2.358 MWh menos) respecto a igual mes del año anterior. Este decrecimiento se explicó principalmente por un menor suministro de energía eléctrica al sector residencial.

Respecto a la variación acumulada, esta fue de -0,7% a noviembre de 2025, equivalente a 17.651 MWh menos.

Mayor Participación

Los dos destinos de mayor participación fueron el industrial y residencial, aportando en conjunto el 74,8% del total distribuido en la región.

El sector industrial registró una disminución interanual de 1,0%, pasando de 117.353 MWh en noviembre de 2024 a 116.221 MWh en el actual período. En cuanto a la variación mensual, esta fue de -0,4% y en lo que va del año, este sector registró una variación acumulada de 0,5%.

El sector residencial, manifestó una variación interanual de -5,6% y adicionalmente registró la segunda mayor participación, distribuyendo un total de 45.350 MWh. Del mismo modo, registró una variación mensual de -11,6%. Finalmente, este sector presentó una variación acumulada de -1,8% respecto a igual período de 2024.

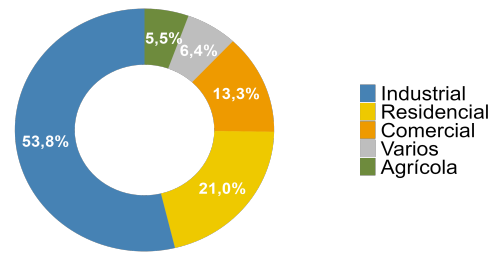
Otros Destinos

El sector comercial registró una variación interanual de 2,2%, lo que se tradujo en 620 MWh más de consumo. Para el presente mes, su distribución total fue 28.715 MWh y presentó una variación acumulada de 0,2%.

El suministro eléctrico hacia el sector varios, presentó una variación interanual de 0,9%, registrando una diferencia absoluta de 117 MWh adicionales, informando una distribución total de 13.875 MWh. En lo que va del año, este sector registró una variación acumulada de -5,5%.

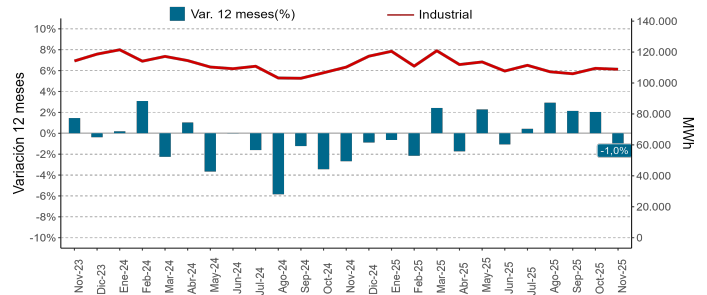
Los Lagos - Distribución de Energía Eléctrica por sector

Noviembre 2025



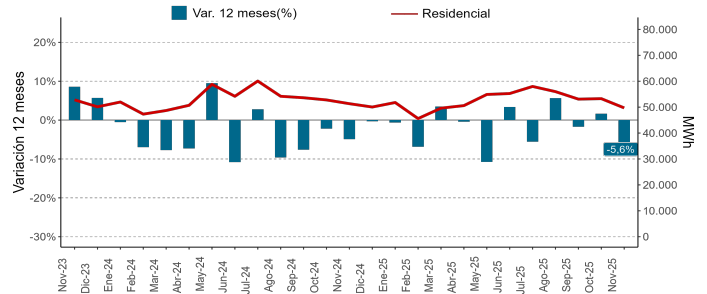
Los Lagos - Distribución Eléctrica, destino Industrial

noviembre 2023 - noviembre 2025



Los Lagos - Distribución Eléctrica, destino Residencial

noviembre 2023 - noviembre 2025



Por último, en el sector agrícola también se observó un aumento de 6,7% interanual en el mes de noviembre 2025, siendo su distribución total de 11.921 MWh y presentando una variación de -3,5% acumulada a noviembre de 2025.

Distribución de Energía Eléctrica, por destino (MWh) 2024 - 2025

Los Lagos (MWh)	Nov-24	Dic-24	Ene-25	Feb-25	Mar-25	Abr-25	May-25	Jun-25	Jul-25	Ago-25	Sep-25	Oct-25	Nov-25
Residencial	48.063	45.914	48.816	38.496	45.192	46.827	53.995	54.598	59.148	55.815	50.993	51.301	45.350
Comercial	28.095	30.675	29.266	27.220	29.673	29.841	32.150	30.866	32.338	31.286	30.034	30.748	28.715
Agrícola	11.171	13.851	13.784	16.036	12.744	12.408	11.675	12.726	12.130	13.258	11.564	12.854	11.921
Industrial	117.353	123.097	125.677	117.872	125.962	118.692	120.069	115.283	118.307	114.889	113.852	116.695	116.221
Varios	13.758	14.777	13.454	12.310	13.044	14.226	16.373	16.201	17.606	16.654	15.613	15.220	13.875

■ **MWh:** Mega Watts hora, es una unidad de medida de energía eléctrica, equivalente a un millón de watts por hora.

■ **Energía Hidráulica:** Energía hidráulica, energía hídrica o hidroenergía es aquella que se obtiene del aprovechamiento de las energías cinética y potencial de la corriente del agua, saltos de agua o mareas. Podemos considerar la energía hidráulica como la energía que se obtiene a partir del agua de los ríos. Es una fuente de energía renovable. El mayor aprovechamiento de esta energía se realiza en los saltos de agua de las presas, la cual se encuentra generalmente retenida en los embalses o pantanos.

■ **Energía Eólica:** La energía eólica es una fuente de energía renovable que utiliza la fuerza del viento para generar electricidad. El principal medio para obtenerla son los aerogeneradores, “molinos de viento” de tamaño variable que transforman con sus aspas la energía cinética del viento en energía mecánica.

■ **Energía Térmica:** Es la energía liberada en forma de calor, obtenida de la naturaleza (energía geotérmica), mediante la combustión de algún combustible fósil (petróleo, gas natural o carbón). Para el caso de este boletín es referente al subtipo petróleo.

■ **Distribución Eléctrica:** Corresponde a la energía eléctrica que se distribuye a los diferentes tipos de clientes finales, entre los que se encuentran principalmente las empresas industriales, mineras y el consumo domiciliario.

■ **Residencial:** Corresponde a la energía eléctrica distribuida a residencias particulares.

■ **Comercial:** Se refiere a la energía eléctrica distribuida a los locales y empresas dedicadas al comercio.

■ **Agrícola:** Se entiende a la energía eléctrica distribuida a entidades y particulares que se dedican al cultivo y trabajo de la tierra.

■ **Industrial:** Se refiere a la energía eléctrica distribuida a las empresas industriales del país.

■ **Varios:** Esta compuesto por la suma de los sectores transporte, alumbrado público, fiscal-municipal y otros, sin considerar los KWh que se venden a distribuidoras y otras generadoras, incluidos los consumos propios y las pérdidas por transmisión.

Instituto Nacional de Estadísticas

Juan Soler Manfredini N°11, Edificio Plaza, Piso 11 Of. 1102, Puerto Montt, Chile

Fono: 23 2463000

Correo electrónico: ine.puertomontt@ine.gob.cl - regiones.ine.gob.cl/los-lagos/inicio

