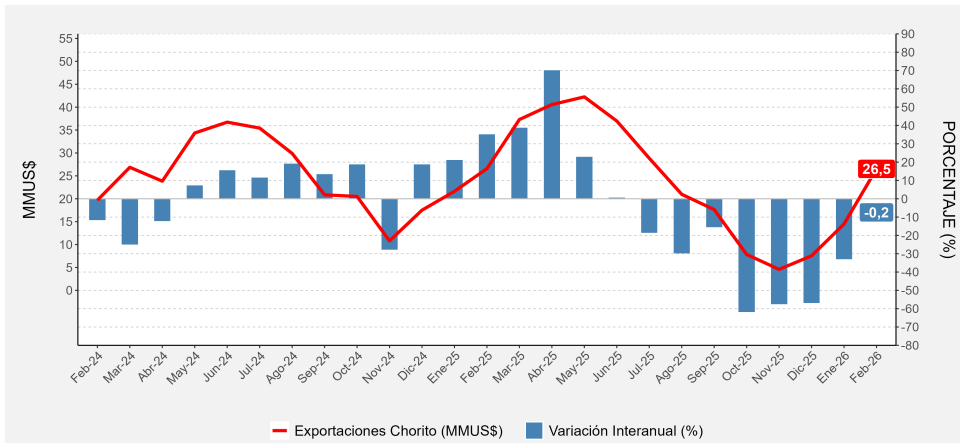


- En febrero de 2026, la cosecha² de choritos de la región ascendió a 42.463 toneladas, presentando una disminución interanual de 6,6%.
- La producción³ de mitílididos en el período fue de 13.755 toneladas, registrando una variación negativa interanual de 9,1%.
- Las exportaciones³ de choritos fueron de 26,5 millones de dólares (MMUS\$), anotando una reducción interanual de 0,2%, siendo España el principal país de destino, con 21,3% de participación.

RESUMEN MENSUAL

■ Evolución de las exportaciones de mitílididos, Región de Los Lagos, febrero 2024-2026

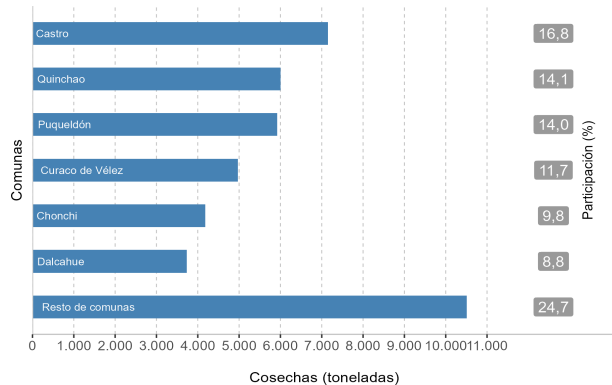


Cosecha de Mitílididos

En febrero de 2026, la cosecha de choritos de la región ascendió a 42.463 toneladas, presentando una disminución interanual de 6,6%. Esto se tradujo en 3.009 toneladas menos con respecto al mismo mes del año anterior, que tuvo una cosecha total de 45.473 toneladas.

A nivel de comunas⁴, Castro registró el mayor volumen de cosechas de chorito, con una extracción de 7.147 toneladas, equivalente a una participación de 16,8%. En segundo lugar, se ubicó la comuna de Quinchao, con una cosecha de 6.001 toneladas, teniendo una participación de 14,1%. Por su parte, la comuna de Puqueldón fue la tercera más importante, anotando una participación de 14,0%, equivalente a 5.924 toneladas cosechadas.

■ Cosecha de mitílididos según comuna, Región de Los Lagos, febrero⁵ de 2026



Fuente: INE en base a información del Sernapesca

■ Evolución de cosecha, producción y exportaciones de mitílididos 2025-2026

AÑOS 2025-2026	FEB	MAR	ABR	MAY	JUN	JUL	AGO	SEP	OCT	NOV	DIC	ENE	FEB
Cosecha (ton.)	45.473	55.722	53.837	48.665	29.747	14.815	5.215	1.230	4.286	13.869	18.725	31.921	42.463
Variación (%)	7,0	31,3	5,8	-4,9	-36,8	-64,9	-67,7	-58,2	-54,0	-49,2	-46,1	-32,0	-6,6
Producción (ton.)	15.125	17.996	16.546	14.274	9.609	6.005	2.222	534	1.334	4.222	6.492	10.237	13.755
Variación (%)	-17,6	-5,1	-25,0	-31,4	-47,5	-62,1	-64,7	-58,3	-67,0	-58,8	-46,9	-29,0	-9,1
Exportación (MMUS\$)	26,6	37,3	40,6	42,2	37,0	28,9	21,0	17,6	7,8	4,6	7,5	14,5	26,5
Variación (%)	35,1	38,8	70,1	23,0	0,7	-18,6	-29,9	-15,5	-61,8	-57,5	-56,9	-33,0	-0,2

Nota técnica: Se realizaron ajustes en el valor FOB (Free on board) de las exportaciones del Servicio Nacional de Aduanas ajustando por Proyecto Canasta Regional cuyo objetivo es identificar el origen regional de la exportación.

¹ Las cifras presentadas en este boletín corresponden sólo a la especie *Mytilus chilensis*, comúnmente conocida como chorito o mejillón chileno, aún cuando en la Región de Los Lagos se cultivan otras dos especies de mitílididos, pero que en conjunto representan sólo el 0,3% de las cosechas y 0,6% de la materia prima y producción en plantas de proceso, respectivamente, según la información del anuario 2024 del Servicio Nacional de Pesca y Acuicultura (Sernapesca).

² Las cifras del año 2026 son preliminares.

³ Considera sólo los códigos arancelarios aplicables a mejillones dentro de las partidas 03.07 y 16.05 del Arancel Aduanero 2022 del Servicio Nacional de Aduanas.

⁴ Este análisis, con información preliminar del período, dice relación con el lugar donde se encuentra el centro de cultivo, y por ende alude a la comuna desde donde se cosecha el chorito, lo cual difiere del enfoque de los anuarios de Sernapesca, que miden los desembarques en los puertos de la región.

⁵ La sumatoria de los porcentajes de participación en tablas, gráficos y figuras puede diferir de 100% en más o menos 0,1 puntos porcentuales, debido al redondeo de las cifras decimales.

Mitílididos

Febrero de 2026

Cosechas	Toneladas	Variación Interanual
Total	42.463	-6,6%
Producción*		
Total	13.755	-9,1%
Congelado	12.701	-4,2%
Conserva	729	-45,8%
Enfriado Refrigerado	311	-38,7%
Exportaciones**	MMUS\$	Variación Interanual
Total	26,5	-0,2%
España	5,7	-21,5%
Rusia	4,0	187,8%
Estados Unidos	3,1	-20,4%
Italia	3,0	-5,7%
Francia	1,6	43,1%
Resto de los países	9,1	-6,3%

*Se presentan sólo las 3 principales líneas de elaboración, por lo cual la sumatoria de sus niveles puede ser menor a la producción total.

**Los países presentados son aquellos que cumplen con el criterio de secreto estadístico, ordenados según su nivel de exportación en el período.

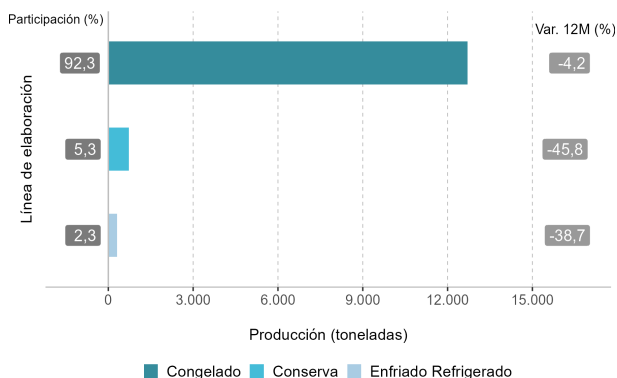
PRODUCCIÓN DE MITÍLIDOS

Producción

Para el periodo analizado, la producción de chorito alcanzó 13.755 toneladas, presentando una variación negativa interanual de 9,1%, equivalente a 1.370 toneladas menos, con respecto al mismo mes del año anterior.

Según línea de elaboración, Congelado fue la más importante, registrando una producción de 12.701 toneladas, igual a una participación de 92,3%. En doce meses, esta línea anotó una disminución de 4,2%, que fue igual a 562 toneladas menos. A continuación, se ubicó la línea Conserva, con una producción de 729 toneladas, que presentó una baja interanual de 45,8%, equivalente a 615 toneladas menos. Enfriado Refrigerado, fue la tercera línea más importante, con 311 toneladas, presentando una reducción de 38,7% en doce meses, igual a 196 toneladas menos.

Producción de mitílicos según línea de elaboración⁶, Región de Los Lagos, febrero de 2026



Fuente: INE en base a información del Sernapesca

EXPORTACIONES DE MITÍLIDOS

Exportaciones

Las exportaciones de choritos fueron MMUS\$26,5, presentando una disminución interanual de 0,2%, igual a -MMUS\$0,1.

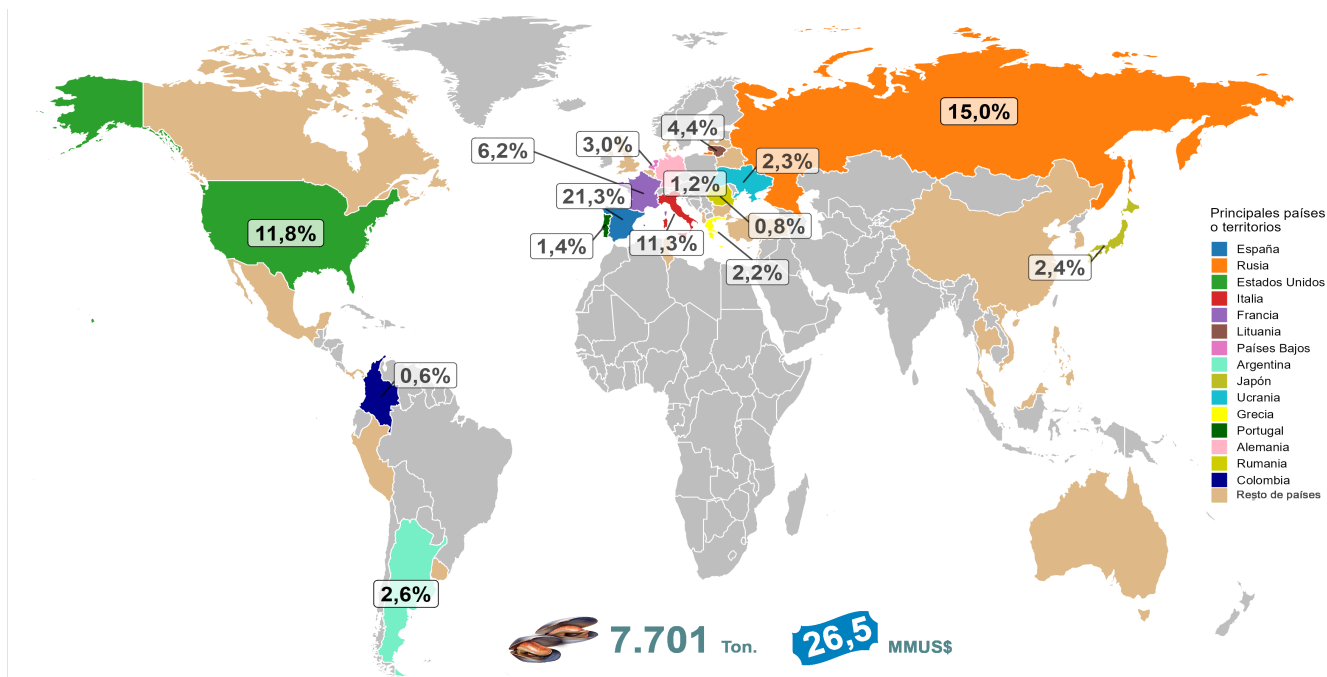
A nivel de países, España lideró los envíos, con MMUS\$5,7, registrando una baja de 21,5% en doce meses, igual a -MMUS\$1,6. En segundo lugar se ubicó Rusia, con MMUS\$4,0, nivel que implicó un crecimiento interanual de 187,8% sumando MMUS\$2,6. Por su parte, Estados Unidos, importó MMUS\$3,1 en el mes de análisis, reduciendo 20,4% su valor en doce meses, equivalente a -MMUS\$0,8.

Exportaciones de mitílicos según país o territorio, Región de Los Lagos, febrero de 2026.

Países o Territorios	Exportaciones MMUS\$		Variación Interanual		Participación
	feb-2025	feb-2026	MMUS\$	(%)	
Total	26,6	26,5	-0,1	-0,2	100,0%
España	7,2	5,7	-1,6	-21,5	21,3%
Rusia	1,4	4,0	2,6	187,8	15,0%
Estados Unidos	3,9	3,1	-0,8	-20,4	11,8%
Italia	3,2	3,0	-0,2	-5,7	11,3%
Francia	1,1	1,6	0,5	43,1	6,2%
Resto de países	9,7	9,1	-0,6	-6,3	34,4%

Fuente: INE en base a información del Servicio Nacional de Aduanas.

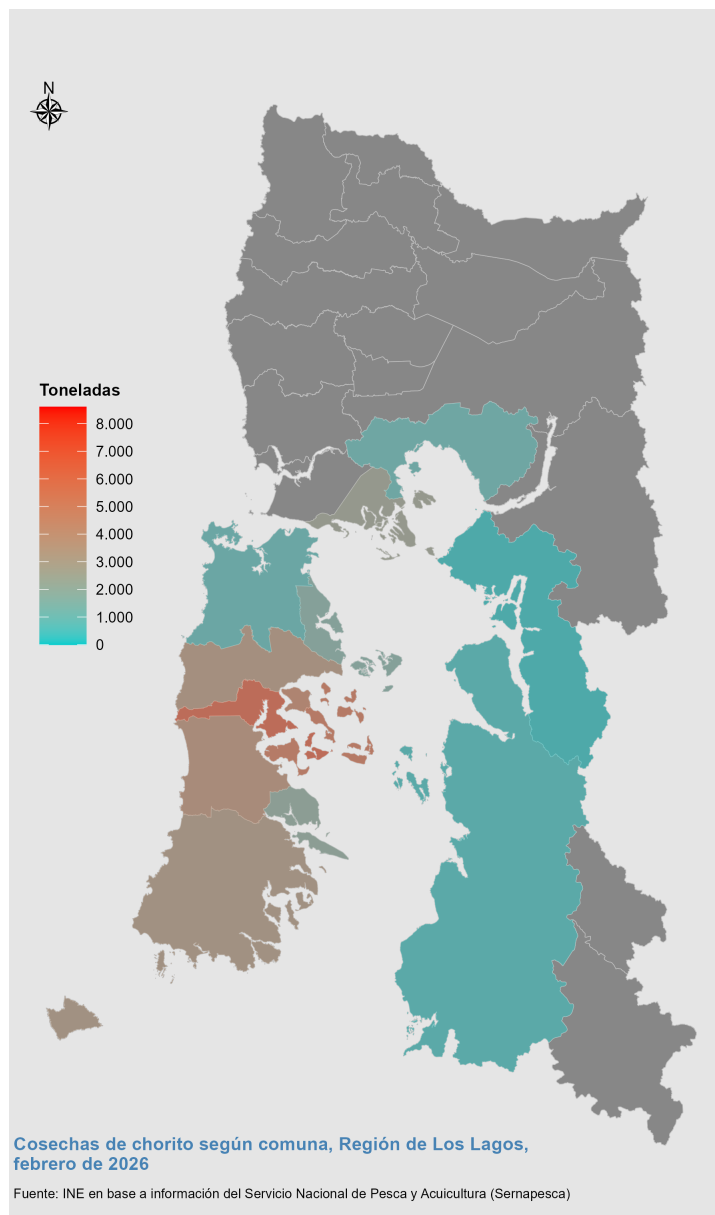
Exportaciones de mitílicos según países o territorios de destino en porcentaje*, Región de Los Lagos, febrero de 2026.



*Resto de países=13,5%

Fuente: INE en base a información del Servicio Nacional de Aduanas

⁶ No se presenta la línea deshidratado debido a que tuvo una participación menor al 1% en la producción del periodo.



GLOSARIO

Mitílicos: Los mitílicos (Mytilidae) son una familia de moluscos bivalvos de gran interés económico y gastronómico. Como otros bivalvos, son animales filtradores que viven fijados al sustrato. Son principalmente marinos y viven tanto en zonas intermareales como zonas sumergidas de las costas de todo el mundo. En Chile se les conocen comúnmente como choritos.

Cosecha: Actividad extractiva que se realiza en los centros de acuicultura a fin de obtener un producto para su posterior comercialización. Es el peso neto de una especie obtenido por un centro de acuicultura, destinado a consumo directo o a materia prima para centros de acopio o faenamiento y plantas de elaboración, excluyéndose los destinos a plantas reductoras, otros centros de cultivo y muestras tanto para laboratorios como para otros destinos. Tampoco se consideran como cosecha, las existencias, mortalidades y eliminaciones.

Centro de cultivo: Lugar e infraestructura donde se realizan actividades de acuicultura.

Elaboración: Proceso mediante el cual la materia prima se somete a transformaciones físico-químicas que modifican su composición. En la actualidad, las principales líneas de elaboración son: Harina; Congelado; Conserva; Enfriado - Refrigerado y Salado. Algunas de ellas pueden generar subproductos o tener varias líneas secundarias.

Producción de plantas de elaboración: Peso neto de productos obtenidos a partir de una materia prima, mediante un proceso de elaboración.