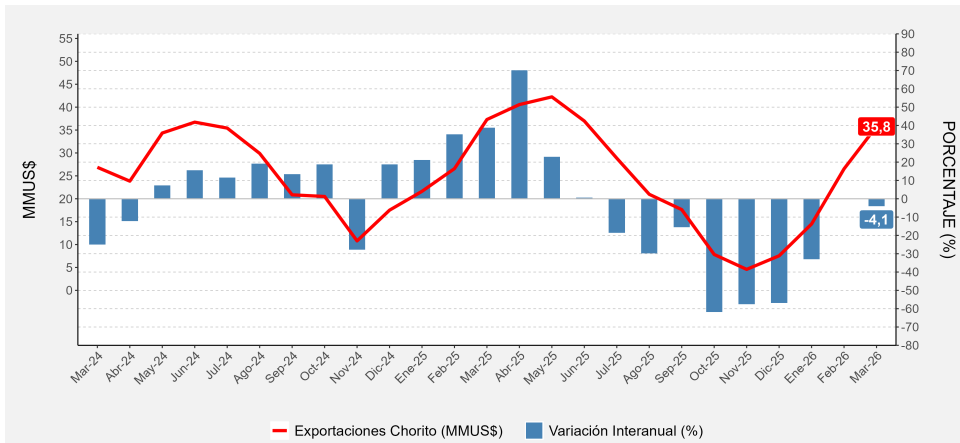


- En marzo de 2026, la cosecha<sup>2</sup> de choritos de la región ascendió a 54.764 toneladas, presentando una disminución interanual de 1,7%.
- La producción<sup>2</sup> de mitílicos en el período fue de 16.816 toneladas, registrando una variación negativa interanual de 6,6%.
- Las exportaciones<sup>3</sup> de choritos fueron de 35,8 millones de dólares (MMUS\$), anotando una reducción interanual de 4,1%, siendo España el principal país de destino, con 25,1% de participación.

## RESUMEN MENSUAL

### Evolución de las exportaciones de mitílicos, Región de Los Lagos, marzo 2024-2026

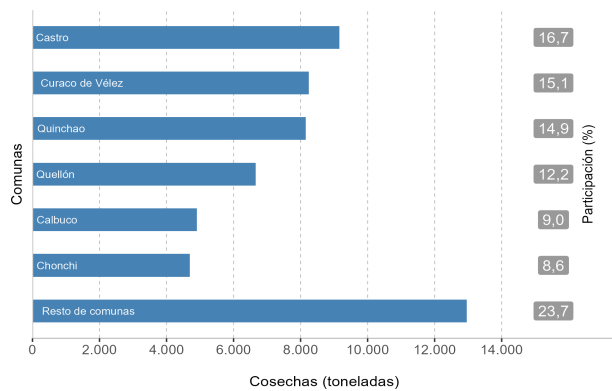


## Cosecha de Mitílicos

En marzo de 2026, la cosecha de choritos de la región ascendió a 54.764 toneladas, presentando una disminución interanual de 1,7%. Esto se tradujo en 958 toneladas menos con respecto al mismo mes del año anterior, que tuvo una cosecha total de 55.722 toneladas.

A nivel de comunas<sup>4</sup>, Castro registró el mayor volumen de cosechas de chorito, con una extracción de 9.160 toneladas, equivalente a una participación de 16,7%. En segundo lugar, se ubicó la comuna de Curaco de Vélez, con una cosecha de 8.244 toneladas, teniendo una participación de 15,1%. Por su parte, la comuna de Quinchao fue la tercera más importante, anotando una participación de 14,9%, equivalente a 8.154 toneladas cosechadas.

### Cosecha de mitílicos según comuna, Región de Los Lagos, marzo<sup>5</sup> de 2026



Fuente: INE en base a información del Sernapesca

### Evolución de cosecha, producción y exportaciones de mitílicos 2025-2026

AÑOS 2025-2026	MAR	ABR	MAY	JUN	JUL	AGO	SEP	OCT	NOV	DIC	ENE	FEB	MAR
Cosecha (ton.)	55.722	53.837	48.665	29.724	14.815	5.215	1.230	4.286	13.869	18.725	31.921	42.443	54.764
Variación (%)	31,3	5,8	-4,9	-36,8	-64,9	-67,7	-58,2	-54,0	-49,2	-46,1	-32,0	-6,7	-1,7
Producción (ton.)	17.996	16.546	14.274	9.609	6.005	2.222	534	1.334	4.222	6.492	10.238	13.757	16.816
Variación (%)	-5,1	-25,0	-31,4	-47,5	-62,1	-64,7	-58,3	-67,0	-58,8	-46,9	-29,0	-9,0	-6,6
Exportación (MMUS\$)	37,3	40,6	42,2	37,0	28,9	21,0	17,6	7,8	4,6	7,5	14,5	26,5	35,8
Variación (%)	38,8	70,1	23,0	0,7	-18,6	-29,9	-15,5	-61,8	-57,5	-56,9	-33,0	-0,2	-4,1

**Nota técnica:** Se realizaron ajustes en el valor FOB (Free on board) de las exportaciones del Servicio Nacional de Aduanas ajustando por Proyecto Canasta Regional cuyo objetivo es identificar el origen regional de la exportación.

<sup>1</sup> Las cifras presentadas en este boletín corresponden sólo a la especie *Mytilus chilensis*, comúnmente conocida como chorito o mejillón chileno, aún cuando en la Región de Los Lagos se cultivan otras dos especies de mitílicos, pero que en conjunto representan sólo el 0,3% de las cosechas y 0,6% de la materia prima y producción en plantas de proceso, respectivamente, según la información del anuario 2024 del Servicio Nacional de Pesca y Acuicultura (Sernapesca).

<sup>2</sup> Las cifras del año 2026 son preliminares.

<sup>3</sup> Considera sólo los códigos arancelarios aplicables a mejillones dentro de las partidas 03.07 y 16.05 del Arancel Aduanero 2022 del Servicio Nacional de Aduanas.

<sup>4</sup> Este análisis, con información preliminar del período, dice relación con el lugar donde se encuentra el centro de cultivo, y por ende alude a la comuna desde donde se cosecha el chorito, lo cual difiere del enfoque de los anuarios de Sernapesca, que miden los desembarques en los puertos de la región.

<sup>5</sup> La sumatoria de los porcentajes de participación en tablas, gráficos y figuras puede diferir de 100% en más o menos 0,1 puntos porcentuales, debido al redondeo de las cifras decimales.

## Mitílicos

### Marzo de 2026

Cosechas	Toneladas	Variación Interanual
<b>Total</b>	<b>54.764</b>	<b>-1,7%</b>
<b>Producción*</b>		
<b>Total</b>	<b>16.816</b>	<b>-6,6%</b>
Congelado	14.428	-5,1%
Conserva	1.468	-22,1%
Enfriado Refrigerado	913	0,8%
<b>Exportaciones**</b>		
<b>Total</b>	<b>35,8</b>	<b>-4,1%</b>
España	9,0	-36,8%
Rusia	5,2	42,7%
Italia	4,7	13,1%
Estados Unidos	3,5	25,1%
Francia	3,2	55,0%
Resto de los países	10,2	-2,0%

\*Se presentan sólo las 3 principales líneas de elaboración, por lo cual la sumatoria de sus niveles puede ser menor a la producción total.

\*\*Los países presentados son aquellos que cumplen con el criterio de secreto estadístico, ordenados según su nivel de exportación en el período.

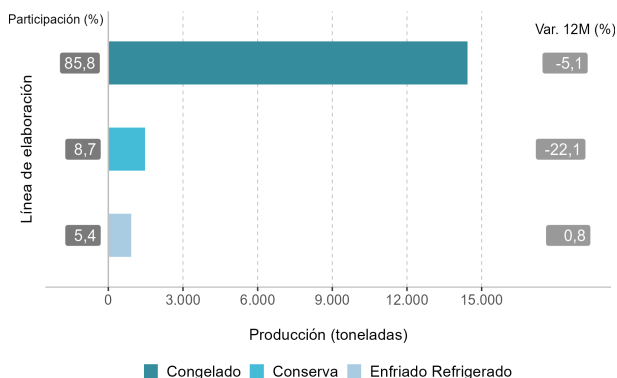
## PRODUCCIÓN DE MITÍLIDOS

### Producción

Para el periodo analizado, la producción de chorito alcanzó 16.816 toneladas, presentando una variación negativa interanual de 6,6%, equivalente a 1.180 toneladas menos, con respecto al mismo mes del año anterior.

Según línea de elaboración, Congelado fue la más importante, registrando una producción de 14.428 toneladas, igual a una participación de 85,8%. En doce meses, esta línea anotó una disminución de 5,1%, que fue igual a 772 toneladas menos. A continuación, se ubicó la línea Conserva, con una producción de 1.468 toneladas, que presentó una baja interanual de 22,1%, equivalente a 416 toneladas menos. Enfriado Refrigerado, fue la tercera línea más importante, con 913 toneladas, presentando una expansión de 0,8% en doce meses, igual a 7 toneladas adicionales.

### Producción de mitílicos según línea de elaboración<sup>6</sup>, Región de Los Lagos, marzo de 2026



Fuente: INE en base a información del Sernapesca

## EXPORTACIONES DE MITÍLIDOS

### Exportaciones

Las exportaciones de choritos fueron MMUS\$35,8, presentando una disminución interanual de 4,1%, igual a -MMUS\$1,5.

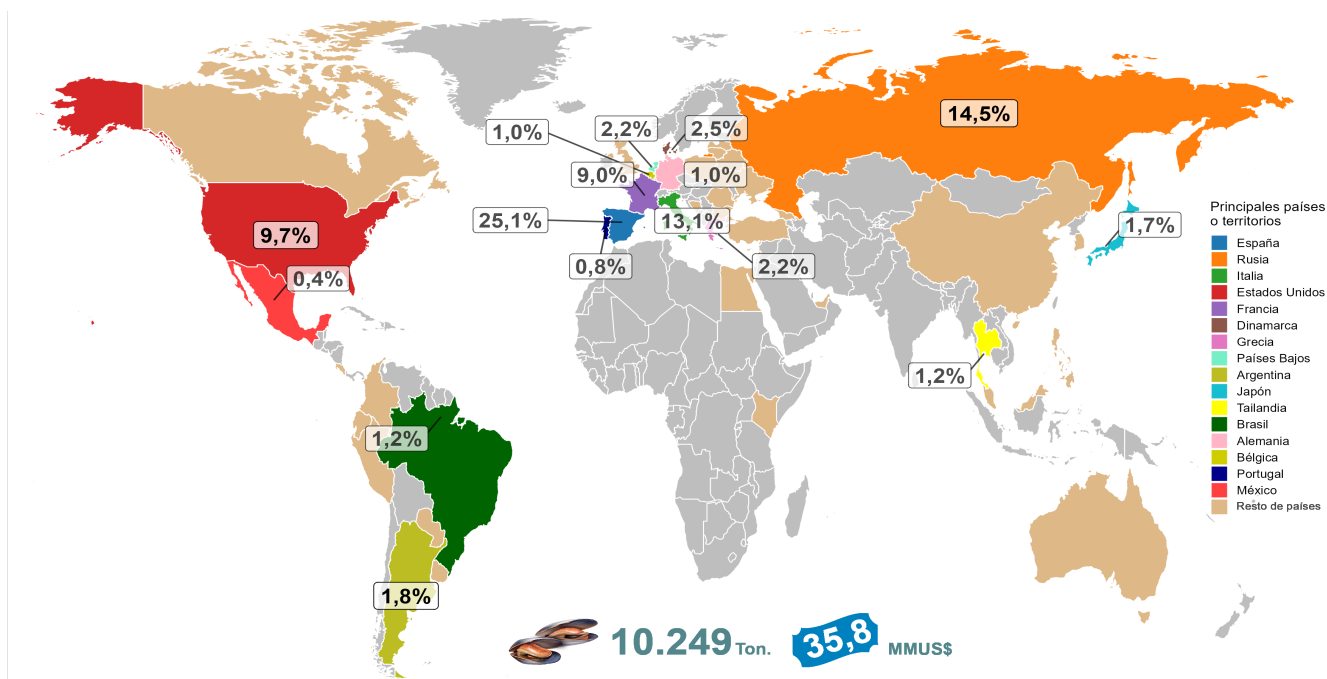
A nivel de países, España lideró los envíos, con MMUS\$9,0, registrando una baja de 36,8% en doce meses, igual a -MMUS\$5,2. En segundo lugar se ubicó Rusia, con MMUS\$5,2, nivel que implicó un crecimiento interanual de 42,7% sumando MMUS\$1,6. Por su parte, Italia, importó MMUS\$4,7 en el mes de análisis, incrementando 13,1% su valor en doce meses, equivalente a MMUS\$0,5

### Exportaciones de mitílicos según país o territorio, Región de Los Lagos, marzo de 2026.

Países o Territorios	Exportaciones MMUS\$		Variación Interanual		Participación
	mar-2025	mar-2026	MMUS\$	(%)	
<b>Total</b>	<b>37,3</b>	<b>35,8</b>	<b>-1,5</b>	<b>-4,1</b>	<b>100,0%</b>
España	14,2	9,0	-5,2	-36,8	25,1%
Rusia	3,6	5,2	1,6	42,7	14,5%
Italia	4,1	4,7	0,5	13,1	13,1%
Estados Unidos	2,8	3,5	0,7	25,1	9,7%
Francia	2,1	3,2	1,1	55,0	9,0%
Resto de países	10,5	10,2	-0,2	-2,0	28,6%

Fuente: INE en base a información del Servicio Nacional de Aduanas.

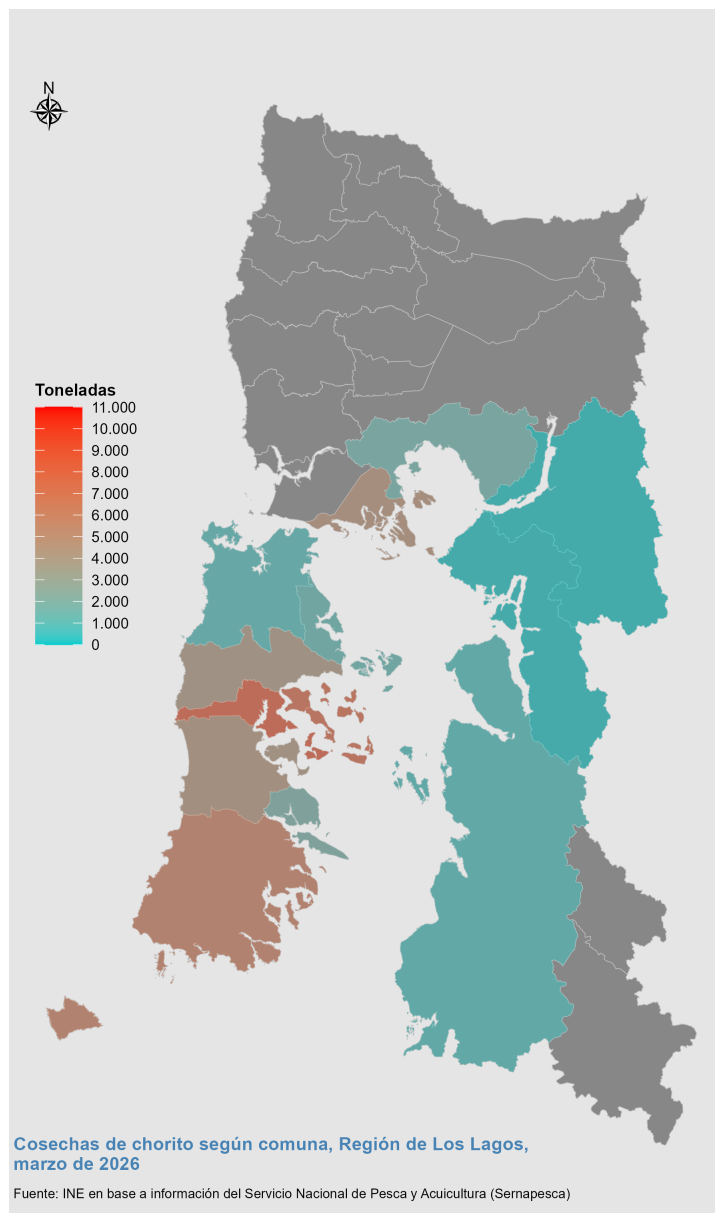
### Exportaciones de mitílicos según países o territorios de destino en porcentaje\*, Región de Los Lagos, marzo de 2026.



\*Resto de países=12,6%

Fuente: INE en base a información del Servicio Nacional de Aduanas

<sup>6</sup> No se presentan las líneas deshidratado y ahumado debido a que tuvieron una participación menor al 1% en la producción del periodo.



## GLOSARIO

**Mitílicos:** Los mitílicos (Mytilidae) son una familia de moluscos bivalvos de gran interés económico y gastronómico. Como otros bivalvos, son animales filtradores que viven fijados al sustrato. Son principalmente marinos y viven tanto en zonas intermareales como zonas sumergidas de las costas de todo el mundo. En Chile se les conocen comúnmente como choritos.

**Cosecha:** Actividad extractiva que se realiza en los centros de acuicultura a fin de obtener un producto para su posterior comercialización. Es el peso neto de una especie obtenido por un centro de acuicultura, destinado a consumo directo o a materia prima para centros de acopio o faenamiento y plantas de elaboración, excluyéndose los destinos a plantas reductoras, otros centros de cultivo y muestras tanto para laboratorios como para otros destinos. Tampoco se consideran como cosecha, las existencias, mortalidades y eliminaciones.

**Centro de cultivo:** Lugar e infraestructura donde se realizan actividades de acuicultura.

**Elaboración:** Proceso mediante el cual la materia prima se somete a transformaciones físico-químicas que modifican su composición. En la actualidad, las principales líneas de elaboración son: Harina; Congelado; Conserva; Enfriado - Refrigerado y Salado. Algunas de ellas pueden generar subproductos o tener varias líneas secundarias.

**Producción de plantas de elaboración:** Peso neto de productos obtenidos a partir de una materia prima, mediante un proceso de elaboración.