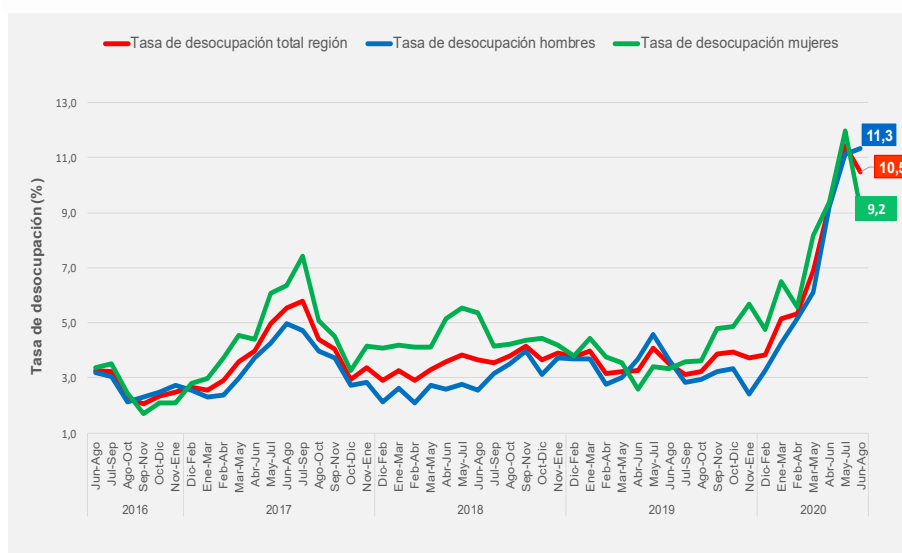


- La tasa de desocupación regional fue de **10,5%**, registrando un aumento de **7,0** puntos porcentuales (pp.) respecto a igual trimestre del año anterior.
- Los ocupados del trimestre móvil junio-agosto 2020 disminuyeron **26,2%** en doce meses, equivalente a **108.348** personas.
- Asalariados formales (-20,4%) y trabajadores por cuenta propia (-33,1%) fueron las categorías que más incidieron en el descenso de los ocupados.
- La tasa de ocupación informal se situó en **23,5%**, disminuyendo **3,9** pp. en doce meses.

Evolución tasa de desocupación, según sexo, Región de Los Lagos trimestres móviles



TRIMESTRE MÓVIL (junio-agosto 2020)	
Tasa de participación en la fuerza de trabajo	47,6%
Tasa de ocupación	42,6%
Tasa de desocupación	10,5%
Niveles (miles)	
Fuerza de trabajo	341,34
Ocupados	305,53
Ocupados informales	71,91
Desocupados	35,82
Inactivos	375,70
Variación a 12 meses	
Fuerza de trabajo	-20,4%
Ocupados	-26,2%
Ocupados informales	-36,6%
Desocupados	137,0%
Inactivos	34,4%
Tasas analíticas	
Tasa de desocupación con iniciadores disponibles	10,6%
Tasa combinada de desocupación y tiempo parcial involuntario	13,8%
Tasa de presión laboral	11,2%
Informalidad laboral	
Tasa de ocupación informal	23,5%
Tasa de ocupación en el sector informal	15,5%

Desocupación

La tasa de desocupación fue 10,5%, registrando un aumento anual de 7,0 pp. debido a que la fuerza de trabajo disminuyó (-20,4%) en menor proporción que los ocupados (-26,2%). Los desocupados aumentaron anualmente en 137,0%.

Ocupación

En doce meses, la estimación del total de ocupados descendió 26,2%, incidiendo en mayor proporción por los hombres (-24,4%). Las mujeres también consignaron variación negativa (-28,8%).

Por categoría ocupacional, asalariados formales (-20,4%) y trabajadores por cuenta propia (-33,1%) fueron las que más incidieron en el descenso de los ocupados regionales.

La tasa de ocupación informal alcanzó 23,5%, disminuyendo 3,9 pp. en doce meses. Asimismo, los ocupados informales descendieron 36,6%.

Participación laboral

La tasa de participación alcanzó 47,6% disminuyendo 12,9 pp. en doce meses. En tanto, la tasa de ocupación se situó en 42,6%, disminuyendo anualmente en 15,8 pp. Por otro lado, la población fuera de la fuerza de trabajo o inactiva aumentó 34,4% en doce meses, determinado por la incidencia de ambos sexos.

TRIMESTRES MÓVILES (2019 - 2020)

Tasa de desocupación (%)	Jun-Ago	Jul-Sep	Ago-Oct	Sep-Nov	Oct-Dic	Nov-Ene	Dic-Feb	Ene-Mar	Feb-Abr	Mar-May	Abr-Jun	May-Jul	Jun-Ago
Total Región	3,5	3,1	3,2	3,9	4,0	3,7	3,8	5,1	5,3	6,9	9,3	11,5	10,5
Mujeres	3,3	3,6	3,6	4,8	4,9	5,7	4,7	6,5	5,6	8,2	9,4	12,0	9,2
Hombres	3,7	2,8	3,0	3,2	3,3	2,4	3,3	4,3	5,2	6,1	9,2	11,1	11,3

Fuente: Encuesta Nacional de Empleo, INE

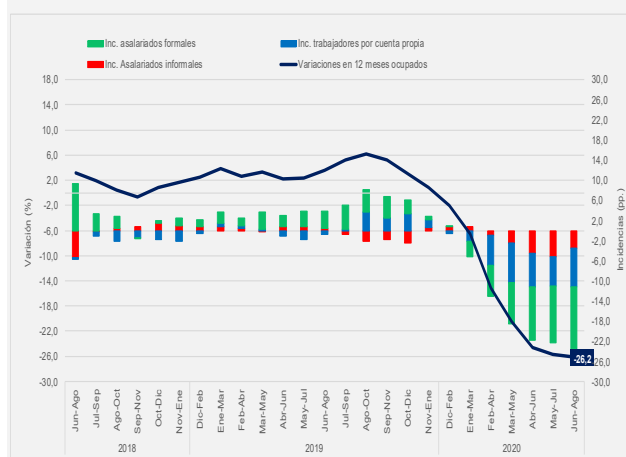
Para mayor información [ineloslagos.cl](https://www.ineloslagos.cl)

(*) En el anexo del boletín se encuentran los principales indicadores con los respectivos intervalos de confianza.

Categoría ocupacional

El descenso de los ocupados (-26,2%) fue incidido, en su mayor parte, por las categorías ocupacionales asalariados formales, trabajadores por cuenta propia y asalariados informales, que presentaron disminuciones anuales de 20,4%, 33,1% y 40,5%, respectivamente. Por otra parte, la única categoría ocupacional que aumentó fue familiar no remunerado^(b), registrando un aumento anual de 61,7%.

Variación a 12 meses de ocupados e incidencias¹ según categoría en la ocupación, Región de los Lagos trimestres móviles

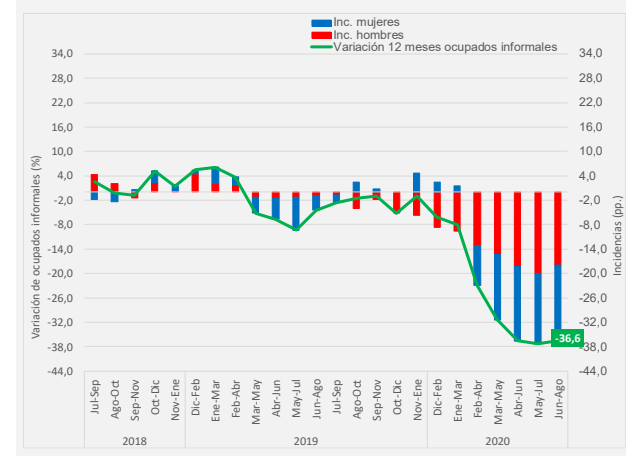


Informalidad Laboral

En doce meses, los ocupados informales disminuyeron 36,6%, incididos tanto por los hombres (-31,6%) como por las mujeres (-43,8%).

La tasa de ocupación informal se situó en 23,5%, con un descenso de 3,9 pp. en doce meses, como consecuencia de la disminución de ocupados informales (-36,6%) y del total de ocupados (-26,2%). En tanto, la tasa de las mujeres fue 21,6%, disminuyendo 5,8 pp., mientras que en los hombres el indicador correspondió a 24,8%, contrayéndose en 2,6 pp. en doce meses.

Variación a 12 meses de ocupados informales e incidencias¹ según sexo, Región de los Lagos trimestres móviles



^(b) Estimación no fiable (número de casos muestrales menor a 60, grados de libertad menores a 9 o coeficiente de variación mayor a 30%).

¹ La suma de las incidencias es igual a la variación porcentual y puede diferir en el total al sumar con mayor número de decimales.

ANEXO: PRINCIPALES INDICADORES CON LOS RESPECTIVOS INTERVALOS DE CONFIANZA

Trimestres móviles	Fuerza de trabajo (miles)			Ocupados (miles)			Desocupados (miles)			Fuera de la fuerza de trabajo (miles)		
	LI	Estimación	LS	LI	Estimación	LS	LI	Estimación	LS	LI	Estimación	LS
Ambos sexos												
JJA 2019	405,4	429,0	452,6	389,1	413,9	438,6	9,9	15,1	20,3	264,2	279,5	294,9
JJA 2020	315,1	341,3	367,5	280,4	305,5	330,7	25,0	35,8	46,6	348,7	375,7	402,7
Hombres												
JJA 2019	241,4	253,7	266,1	230,9	244,5	258,1	4,5	9,3	14,0	87,3	96,9	106,5
JJA 2020	191,9	208,6	225,3	168,6	184,9	201,3	15,4	23,7	32,0	131,7	146,2	160,7
Mujeres												
JJA 2019	161,3	175,2	189,2	155,7	169,4	183,1	3,6	5,8	8,1	173,3	182,6	191,9
JJA 2020	118,9	132,8	146,7	107,8	120,6	133,4	7,2	12,2	17,1	210,7	229,5	248,3

Trimestres móviles	Tasa de desocupación (%)			Tasa de participación (%)			Tasa de ocupación (%)			Tasa de ocupación informal (%)		
	LI	Estimación	LS	LI	Estimación	LS	LI	Estimación	LS	LI	Estimación	LS
Ambos sexos												
JJA 2019	2,3	3,5	4,8	58,6	60,5	62,5	56,2	58,4	60,6	24,8	27,4	30,1
JJA 2020	7,5	10,5	13,5	45,5	47,6	49,7	40,2	42,6	45,0	20,5	23,5	26,6
Hombres												
JJA 2019	1,8	3,7	5,5	70,1	72,4	74,7	66,8	69,7	72,6	24,4	27,4	30,4
JJA 2020	7,5	11,3	15,2	56,1	58,8	61,5	48,8	52,1	55,4	21,3	24,8	28,2
Mujeres												
JJA 2019	2,1	3,3	4,5	46,4	49,0	51,5	44,8	47,3	49,9	24,0	27,4	30,9
JJA 2020	5,7	9,2	12,6	33,8	36,6	39,5	30,3	33,3	36,3	17,3	21,6	26,0

LI: Límite inferior

LS: Límite superior

Fuente: Encuesta Nacional de Empleo, INE.

Instituto Nacional de Estadísticas
 Av. Juan Soler Manfredini N°11, Piso 11, Edificio Torre Plaza, Puerto Montt, Chile
 Teléfonos: 232463000
 Correo electrónico: ine.puertomontt@ine.cl
www.ineloslagos.cl

