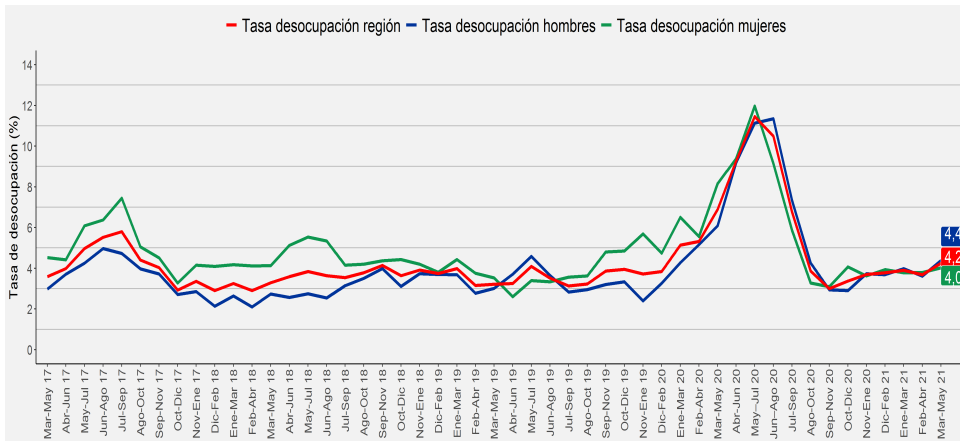


- La tasa de desocupación regional fue de **4,2%**, registrando una disminución de 2,7 puntos porcentuales (pp.) respecto a igual trimestre del año anterior.
- Los ocupados del trimestre móvil marzo-mayo 2021 aumentaron **1,3%** en doce meses, equivalente a **4.382** personas.
- Trabajadores por cuenta propia (**13,4%**) y asalariados informales (**26,2%**) fueron las categorías que más incidieron en el aumento de los ocupados.
- La tasa de ocupación informal se situó en **27,5%**, aumentando **4,3** pp. en doce meses.
- Evolución tasa de desocupación, según sexo, Región de Los Lagos.** trimestres móviles



Desocupación

La tasa de desocupación regional fue 4,2%, registrando una disminución de 2,7 pp. debido a que la fuerza de trabajo disminuyó anualmente (-1,5%) mientras que los ocupados aumentaron (1,3%). Por su parte, los desocupados disminuyeron 39,3%.

Ocupación

En doce meses, la estimación del total de ocupados aumentó 1,3%, incidida en mayor proporción por las mujeres (3,2%), mientras que los hombres incidieron en menor medida presentando una variación de 0,2%.

TRIMESTRES MÓVILES (2020 - 2021)

Tasa de desocupación (%)	Mar-May	Abr-Jun	May-Jul	Jun-Ago	Jul-Sep	Ago-Oct	Sep-Nov	Oct-Dic	Nov-Ene	Dic-Feb	Ene-Mar	Feb-Abr	Mar-May
Total Región	6,9	9,3	11,5	10,5	6,8	3,9	3,0	3,4	3,7	3,8	3,9	3,7	4,2
Mujeres	8,2	9,4	12,0	9,2	5,9	3,3	3,1	4,1	3,6	3,9	3,8	3,8	4,0
Hombres	6,1	9,2	11,1	11,3	7,3	4,3	2,9	2,9	3,7	3,7	4,0	3,6	4,4

Fuente: Encuesta Nacional de Empleo, INE.

Nota 1: En el anexo del boletín se encuentran los principales indicadores con los respectivos intervalos de confianza.

Nota 2: La variación de las tasas puede diferir al considerar un mayor número de decimales.

El INE está realizando todos los esfuerzos metodológicos para seguir elaborando las estimaciones de los principales indicadores a nivel nacional y regional. Se debe considerar que las desagregaciones de los indicadores o aperturas de los datos pueden traer consigo problemas de precisión estadística o en casos más críticos, estar sesgadas. Por tanto, se sugiere tomar en cuenta los criterios de calidad estadística que el INE ha definido en el documento "Estándar para la evaluación de la calidad de las estimaciones en encuestas de hogares", disponible en <https://www.ine.cl/institucional/buenas-practicas/clasificaciones-y-estandares>, con la advertencia de que a mayor desagregación, el sesgo tiende a aumentar a propósito de la pérdida de unidades muestrales. Para más información ver nota técnica N°16 sobre impacto COVID-19 en la ENE, en www.ine.cl.

TRIMESTRE MÓVIL

(marzo-mayo 2021)

Tasa de participación en la fuerza de trabajo	47,7%
Tasa de ocupación	45,7%
Tasa de desocupación	4,2%
Niveles (miles)	
Fuerza de trabajo	344,60
Ocupados	329,98
Ocupados informales	90,71
Desocupados	14,62
Inactivos	378,24
Variación a 12 meses	
Fuerza de trabajo	-1,5%
Ocupados	1,3%
Ocupados informales	19,8%
Desocupados	-39,3%
Inactivos	3,6%
Tasa analíticas	
Tasa de desocupación con iniciadores disponibles	4,7%
Tasa combinada de desocupación y tiempo parcial involuntario	7,0%
Tasa de presión laboral	5,6%
Informalidad laboral	
Tasa de ocupación informal	27,5%
Tasa de ocupación en el sector informal	19,1%

Por categoría ocupacional, trabajadores por cuenta propia (13,4%) y asalariados informales (26,2%) fueron las que más incidieron en el aumento de los ocupados regionales.

La tasa de ocupación informal alcanzó 27,5%, aumentando 4,3 pp. en doce meses. Asimismo, los ocupados informales aumentaron 19,8%.

Participación Laboral

La tasa de participación alcanzó 47,7%, disminuyendo 1,2 pp. en doce meses. En tanto, la tasa de ocupación se situó en 45,7%, aumentando anualmente en 0,2 pp. Por otro lado, la población fuera de la fuerza de trabajo aumentó 3,6% en doce meses, determinado principalmente por la incidencia de los hombres.

Categoría Ocupacional

El aumento de los ocupados (1,3%) fue incidido, únicamente por las categorías ocupacionales trabajadores por cuenta propia, asalariados informales y empleador^(b), que presentaron aumentos anuales de 13,4%, 26,2% y 6,5%, respectivamente. Por otra parte, asalariados formales fue la categoría ocupacional que incidió negativamente en mayor medida, registrando un decrecimiento anual de 4,6%.

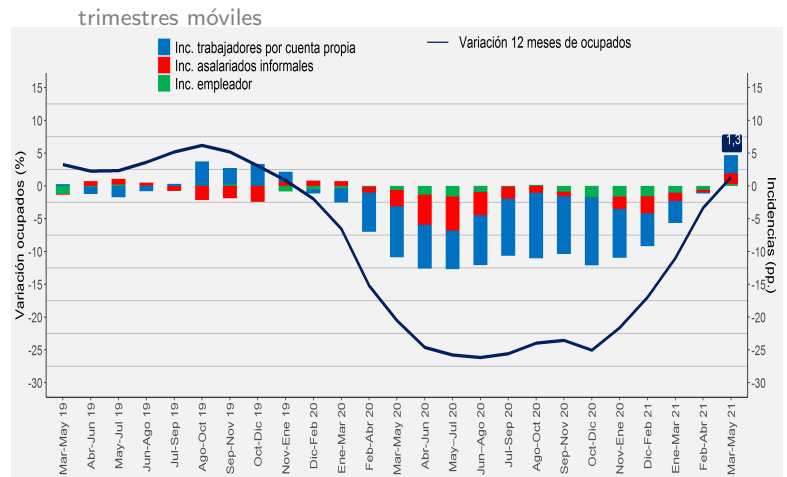
Según sexo, asalariados informales lideró el crecimiento de las mujeres (45,3%), mientras que en los hombres la categoría con mayor incidencia fue trabajadores por cuenta propia (19,3%).

Informalidad Laboral

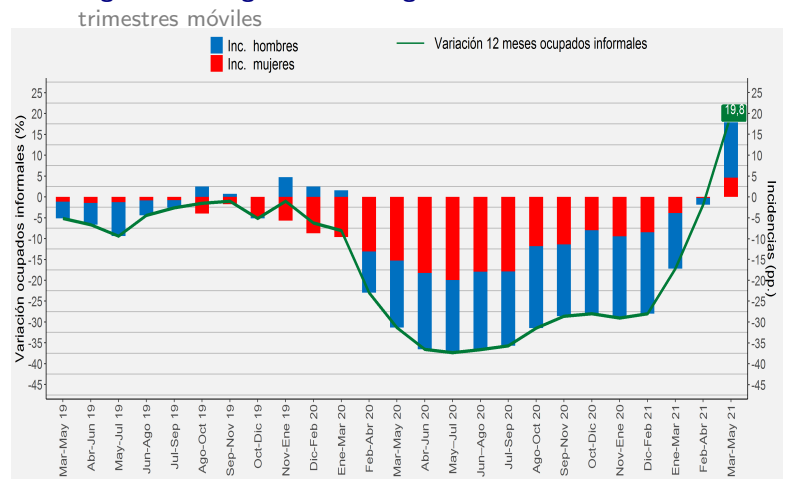
En doce meses, los ocupados informales aumentaron 19,8%, incididos tanto por los hombres (23,5%) como por las mujeres (13,1%).

La tasa de ocupación informal se situó en 27,5%, con un aumento de 4,3 pp. en doce meses, como consecuencia de el aumento de ocupados informales (19,8%). En tanto, la tasa de los hombres fue 30,0%, aumentando 5,7 pp., mientras que en las mujeres el indicador correspondió a 23,6% incrementándose en 2,1 pp. en doce meses.

Variación a 12 meses de ocupados e incidencias* según categoría en la ocupación, Región de Los Lagos



Variación a 12 meses de ocupados informales e incidencias* según sexo, Región de Los Lagos



* La suma de las incidencias es igual a la variación porcentual y puede diferir en el total al sumar con mayor número de decimales.

ANEXO: PRINCIPALES INDICADORES CON LOS RESPECTIVOS INTERVALOS DE CONFIANZA

Trimestres móviles	Fuerza de trabajo (miles)			Ocupados (miles)			Desocupados (miles)			Fuera de la fuerza de trabajo (miles)		
	LI	Estimación	LS	LI	Estimación	LS	LI	Estimación	LS	LI	Estimación	LS
Ambos sexos												
Mar-May 20	321,68	349,70	377,71	299,52	325,60	351,68	17,72	24,10	30,48	335,18	365,21	395,24
Mar-May 21	325,31	344,60	363,89	311,07	329,98	348,89	10,88	14,62	18,36	357,88	378,24	398,60
Hombres												
Mar-May 20	194,16	214,40	234,65	181,87	201,35	220,83	8,58	13,05 ^(a)	17,53	122,09	139,36	156,62
Mar-May 21	198,12	211,01	223,89	189,06	201,76	214,47	6,51	9,24	11,98	135,52	146,60	157,67
Mujeres												
Mar-May 20	121,44	135,29	149,14	111,21	124,25	137,29	6,99	11,05 ^(b)	15,10	206,89	225,86	244,82
Mar-May 21	124,36	133,60	142,83	119,00	128,22	137,43	3,50	5,38 ^(b)	7,26	218,87	231,64	244,41

Trimestres móviles	Tasa de desocupación (%)			Tasa de participación (%)			Tasa de ocupación (%)			Tasa de ocupación informal (%)		
	LI	Estimación	LS	LI	Estimación	LS	LI	Estimación	LS	LI	Estimación	LS
Ambos sexos												
Mar-May 20	5,2	6,9	8,6	46,4	48,9	51,4	43,2	45,5	47,9	20,0	23,2	26,5
Mar-May 21	3,2	4,2	5,3	46,0	47,7	49,3	44,0	45,7	47,3	25,2	27,5	29,8
Hombres												
Mar-May 20	4,1	6,1	8,1	56,9	60,6	64,3	53,2	56,9	60,6	20,2	24,3	28,4
Mar-May 21	3,1	4,4	5,7	56,8	59,0	61,2	54,2	56,4	58,6	27,0	30,0	33,0
Mujeres												
Mar-May 20	5,3	8,2	11,0	34,5	37,5	40,4	31,6	34,4	37,2	17,3	21,5	25,8
Mar-May 21	2,6	4,0	5,4	34,8	36,6	38,4	33,3	35,1	36,9	20,4	23,6	26,8

LI: Límite inferior.
LS: Límite superior.

Fuente: Encuesta Nacional de Empleo, INE.

(a) Estimación poco fiable (coeficiente de variación mayor a 15% y menor o igual a 30%. En el caso de estimaciones de razón, si no cumple con el umbral de aceptación asociado a su error estándar).

(b) Estimación no fiable (número de casos muestrales menor a 60, grados de libertad menores a 9 o coeficiente de variación mayor a 30%).