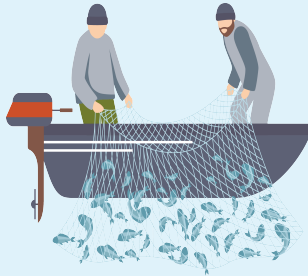


# Infografía Mensual de Pesca

Región de Los Lagos, septiembre 2023

## Desembarque pesquero<sup>1</sup>

5.315<sup>ton.</sup>



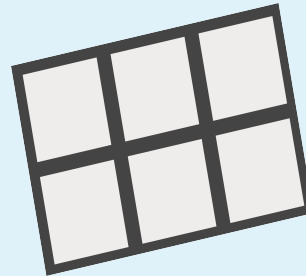
Desembarque Artesanal

Var. Anual (%)

12,8 ↓

Especie con mayor desembarque

52.415<sup>ton.</sup>



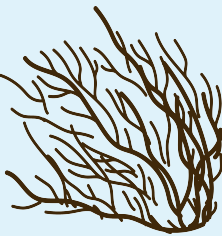
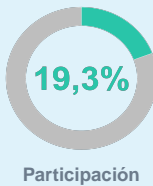
Centros de cultivo

Var. Anual (%)

21,5 ↓

Especie con mayor cosecha

1.024<sup>ton.</sup>

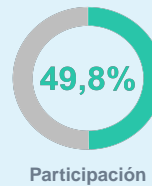


Pelillo

Var. Anual (%)

30,5 ↓

26.119<sup>ton.</sup>



Salmón del atlántico

Var. Anual (%)

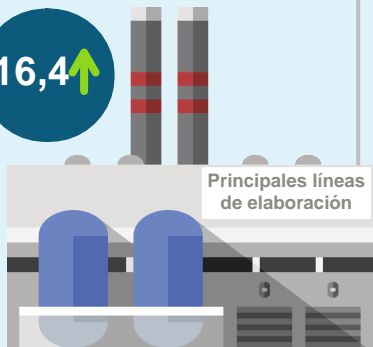
20,9 ↓

## Plantas pesqueras<sup>2</sup>

131.493<sup>ton.</sup>  
Producción total

Var. Anual (%)

16,4 ↑



Principales líneas de elaboración

Enfriado Refrigerado

71.946<sup>ton.</sup>



Producción

54,7%



Participación

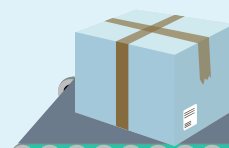
30,9 ↑



Var. Anual (%)

Congelado

43.038<sup>ton.</sup>



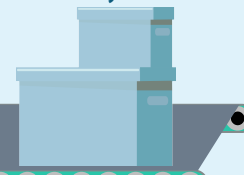
Producción

32,7%



Participación

8,8 ↑



Var. Anual (%)

(1) Corresponde a la suma de la cantidad desembarcada o cosechada producto de la actividad de los agentes extractivos artesanal e industrial y las cosechas de centros de cultivo, sin embargo, el presente documento no presenta información sobre el desembarque industrial dada su baja participación en el desembarque pesquero regional, ubicándose en 0,01% en el período.

(2) Considera tanto el proceso como el reproceso de materia prima en establecimientos manufactureros dedicados a la elaboración y conservación de pescados, crustáceos y moluscos.