

- En agosto de 2020 las exportaciones de la región alcanzaron MMUS\$17,8 con una variación interanual de -47,9%.
- Estados Unidos de América es el principal país de destino de las exportaciones regionales durante agosto 2020.

EXPORTACIONES

Agosto 2020

Total Regional	MMUS\$	Variación Interanual
Región de Aysén del General Carlos Ibáñez del Campo	17,8	-47,9%

Por Sector

Industria y Minería	17,8	-47,9%
Silvoagropecuario	-	-
Pesca	-	-
Resto Exportaciones	-	-

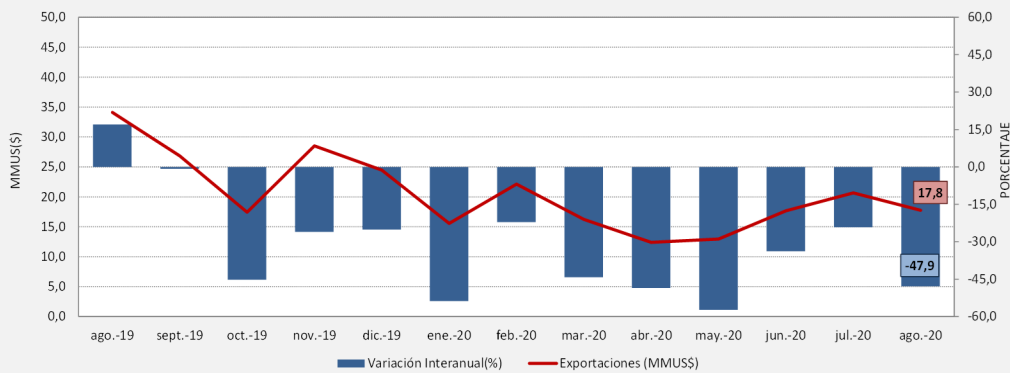
Por Continente

Asia	2,4	46,1%
Europa	2,4	-69,1%
América	13,0	-47,5%
Africa	-	-
Oceanía	-	-
Otros*	-	-

- No se registró movimiento.
0,0 Presentó movimiento menor a la mitad de la unidad.
Otros*: Rancho de naves, Territorio Británico, Holandés y Francés en América, Otros Países.

RESUMEN MENSUAL

Evolución de las Exportaciones y Tasa de variación interanual



Principales resultados

La Región de Aysén del General Carlos Ibáñez del Campo exportó productos por un monto total de 17,8 millones de dólares en el mes de agosto 2020, experimentando una variación interanual de -47,9% en el monto exportado.

En la comparación interanual se tiene que las exportaciones del sector conjunto Industria y Minería disminuyeron 47,9% respecto a agosto

2019. Mientras que los sectores Silvoagropecuario, Pesca y Resto de exportaciones, no presentaron exportaciones durante los meses en análisis (agosto 2019 y agosto 2020).

El continente al que se exportó el mayor monto corresponde a América, con una variación interanual del monto exportado de -47,5%. Por otro lado, Asia y Europa presentaron variacio-

nes interanuales de 46,1% y -69,1%, respectivamente.

Estados Unidos de América es el país que concentró el mayor monto de exportación y el bloque económico al que se dirigió el mayor monto de exportaciones fue el Foro de Cooperación Económica de Asia Pacífico (APEC).

Exportaciones, agosto 2019 - agosto 2020

AÑO 2019-2020	ago-19	sept-19	oct-19	nov-19	dic-19	ene-20	feb-20	mar-20	abr-20	may-20	jun-20	jul-20	ago-20
Exportaciones (MMUS\$)	34,1	26,8	17,4	28,5	24,5	15,6	22,1	16,2	12,4	13,0	17,7	20,7	17,8
Variación Interanual(%)	17,0	-0,7	-45,2	-26,0	-25,1	-53,8	-22,1	-44,2	-48,5	-57,4	-33,8	-24,2	-47,9
Exportaciones Acumuladas (MMUS\$)	233,9	260,7	278,1	306,6	331,1	15,6	37,7	53,9	66,3	79,3	97,0	117,6	135,4
Variación Acumulada(%)	2,6	2,3	-3,0	-5,7	-7,5	-53,8	-39,3	-40,9	-42,5	-45,6	-43,8	-41,1	-42,1

(1): Para resguardar el secreto estadístico en esta edición no se realiza análisis desagregado por sector y actividad económica, y no se realiza desagregación por países o territorios de destino (Ley N° 17.374).

Nota técnica: Se realizaron ajustes en el valor FOB de las exportaciones para las cifras de 2008 en adelante debido a la depuración de la base de datos del Servicio Nacional de Aduanas que se comienza a aplicar el año 2016 en el Instituto Nacional de Estadísticas. Este ajuste tiene como objetivo identificar el origen regional de la exportación.

Exportaciones según Bloque Económico, agosto 2020

Bloque *	Exportaciones MMUS\$		Variación	
	Agosto 2019	Agosto 2020	MMUS\$	Interanual (%)
Foro de Cooperación Económica de Asia Pacífico (APEC)	15,4	10,7	-4,8	-31,0
Mercado Común del Sur (MERCOSUR)	10,9	4,4	-6,5	-59,4
NAFTA	12,5	8,3	-4,2	-33,6
Unión Europea	6,7	2,3	-4,4	-65,6
Comunidad Andina	1,3	0,2	-1,1	-82,0
Mercado Común Centroamericano (MCCA)	-	-	-	-
Asociación Latinoamericana de Integración (ALADI)	12,5	4,8	-7,7	-61,4
Resto de los Países	0,5	0,2	-0,3	-62,7

*El monto total de exportaciones no coincide con la suma de exportaciones de los Bloques, ya que un país puede estar en más de un bloque.

0,0 Registró movimiento menor a la mitad de la unidad.

- No se registró movimiento.

POR BLOQUE ECONOMICO

En agosto 2020, las exportaciones con destino a la Comunidad Andina (1,3% del total), a la Unión Europea (13,0% del total), a la Asociación Latinoamericana de Integración (ALADI) (27,3% del total), al Mercado Común del Sur (MERCOSUR) (25,0% del total), a NAFTA (46,9% del total), y al Foro de Cooperación Económica de Asia Pacífico (APEC) (60,0% del total) presentaron variaciones negativas respecto a lo exportado en agosto 2019.

Hacia la Comunidad Andina se exportaron 0,2 millones de dólares, disminuyendo 82,0% respecto a lo exportado en agosto 2019 (1,1 millones de dólares menos)

Las exportaciones a la Unión Europea alcanzaron los 2,3 millones de dólares, disminuyendo 65,6% interanualmente (4,4 millones de dólares menos).

A la Asociación Latinoamericana de Integración (ALADI) las exportaciones alcanzaron 4,8 millones de dólares, registrando un decrecimiento de 7,7 millones de dólares, presentando una variación interanual de -61,4%.

Al Mercado Común del Sur (MERCOSUR) se exportaron bienes por un total de 4,4 millones de dólares, disminuyendo 59,4% respecto a lo exportado en agosto 2019 (6,5 millones de dólares menos).

A NAFTA, las exportaciones alcanzaron 8,3 millones de dólares, con una variación interanual de -33,6%, disminuyendo 4,2 millones de dólares en comparación a lo exportado en agosto 2019.

Finalmente, hacia el Foro de Cooperación Económica de Asia Pacífico (APEC), se exportaron 10,7 millones de dólares, con una variación interanual de -31,0%, disminuyendo 4,8 millones de dólares con respecto a lo exportado en agosto 2019.

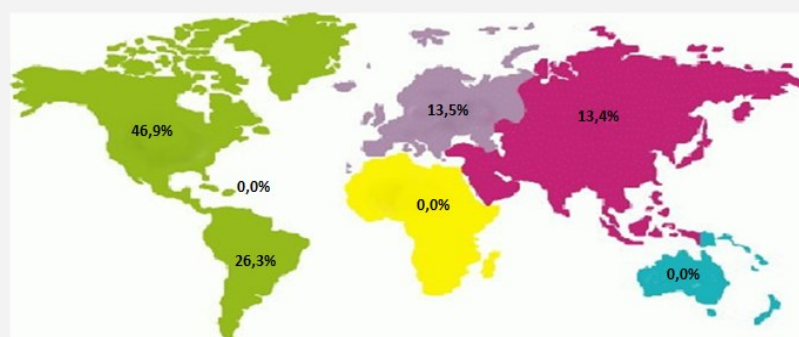
POR CONTINENTE

En relación a las exportaciones según continente, los envíos a América totalizaron 13,0 millones de dólares (73,2% del total) en agosto 2020.

A América del Norte, las exportaciones presentaron un decrecimiento de 33,6% interanualmente (4,2 millones de dólares, menos), representando el 46,9% del total regional. Las exportaciones a América del Sur presentaron una disminución de 61,8% interanualmente, 7,6 millones de dólares menos de lo exportado en agosto 2019, representando el 26,3% del total regional.

Por otro lado, las exportaciones enviadas a Asia aumentaron 46,1% interanualmente (0,7 millones de dólares más), representando 13,4% del total. A Europa las exportaciones presentaron una variación interanual de -69,1% (5,3 millones de dólares menos), representando el 13,5% del total de las exportaciones en agosto 2020.

Exportaciones según Continente en porcentaje, agosto 2020



*Otros = 0,0%

*Otros: Rancho de naves, Combustibles y Lubricantes destinados al Consumo, Territorio Británico, Holandés y Francés en América, Otros Países.

Valor Exportaciones según Destino, agosto 2019 - agosto 2020*

Subcontinente	Exportaciones MMUS\$		Variación		Participación
	Agosto 2019	Agosto 2020	MMUS\$	Interanual (%)	
Total	34,1	17,8	-16,4	-47,9	100,0%
América del Norte	12,5	8,3	-4,2	-33,6	46,9%
América del Sur	12,2	4,7	-7,6	-61,8	26,3%
Asia	1,6	2,4	0,7	46,1	13,4%
Europa	7,7	2,4	-5,3	-69,1	13,5%

- No se registró movimiento.

0,0 Registró movimiento menor a la mitad de la unidad.

* Se realiza agrupación de países y territorios de destino con el propósito de resguardar el Secreto Estadístico (Ley N° 17.374).