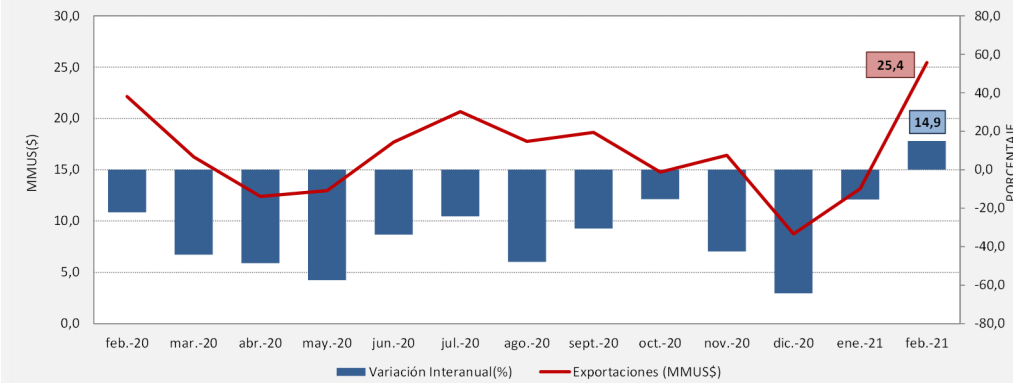


- En febrero de 2021 las exportaciones de la región alcanzaron MMUS\$25,4 con una variación interanual de 14,9%.
- El principal país de destino de las exportaciones regionales fue Estados Unidos de América en el mes de febrero 2021.

## RESUMEN MENSUAL

### Evolución de las Exportaciones y Tasa de variación interanual



EXPORTACIONES		
Febrero 2021		
Total Regional	MMUS\$	Variación Interanual
Región de Aysén del General Carlos Ibáñez del Campo	25,4	14,9%
Por Sector		
Industria y Minería	22,8	12,3%
Silvoagropecuario	2,6	44,1%
Pesca	-	-
Resto Exportaciones	-	-
Por Continente		
Asia	9,9	213,2%
Europa	1,7	29,9%
América	13,8	-21,9%
Africa	-	-
Oceanía	-	-
Otros <sup>(2)</sup>	-	-

- No se registró movimiento.  
0,0 Presentó movimiento menor a la mitad de la unidad.  
(2) : Rancho de naves, Territorio Británico, Holandés y Francés en América, Otros Países.

### Principales resultados

La Región de Aysén del General Carlos Ibáñez del Campo exportó productos por un monto total de 25,4 millones de dólares en el mes de febrero 2021, experimentando una variación interanual de 14,9% en el monto exportado, 3,3 millones de dólares más que en febrero de 2020.

En la comparación interanual se tiene que las exportaciones del sector conjunto Industria y Minería aumentaron 12,3% respecto a febrero

2020, mientras que el sector Silvoagropecuario presentó una variación interanual de 44,1%. Por otra parte los sectores Pesca y Resto Exportaciones, no registraron movimientos durante los meses en análisis (febrero 2020 y febrero 2021).

El continente al que se exportó el mayor monto corresponde a América, con una variación interanual del monto exportado de -21,9%.

Por otro lado, Asia y Europa presentaron variaciones interanuales de 213,2% y 29,9%, respectivamente.

El país hacia donde se exportó el mayor monto corresponde a Estados Unidos de América, y el bloque al que se dirigió el mayor monto de exportaciones corresponde a Foro de Cooperación Económica de Asia Pacífico (APEC).

### Exportaciones, febrero 2020 - febrero 2021

AÑO 2020-2021	feb-20	mar-20	abr-20	may-20	jun-20	jul-20	ago-20	sept-20	oct-20	nov-20	dic-20	ene-21	feb-21
Exportaciones (MMUS\$)	22,1	16,2	12,4	13,0	17,7	20,7	17,8	18,6	14,8	16,4	8,7	13,2	25,4
Variación Interanual(%)	-22,1	-44,2	-48,5	-57,4	-33,7	-24,2	-47,9	-30,6	-15,3	-42,5	-64,3	-15,5	14,9
Exportaciones Acumuladas (MMUS\$)	37,7	53,9	66,3	79,3	97,0	117,6	135,4	154,1	168,8	185,2	194,0	13,2	38,6
Variación Acumulada(%)	-39,3	-40,9	-42,5	-45,6	-43,8	-41,1	-42,1	-40,9	-39,3	-39,6	-41,4	-15,5	2,4

(1): Para resguardar el secreto estadístico en esta edición no se realiza análisis desagregado por sector y actividad económica (Ley N° 17.374).

**Nota técnica:** Se realizaron ajustes en el valor FOB de las exportaciones para las cifras de 2008 en adelante debido a la depuración de la base de datos del Servicio Nacional de Aduanas que se comienza a aplicar el año 2016 en el Instituto Nacional de Estadísticas. Este ajuste tiene como objetivo identificar el origen regional de la exportación.

**Exportaciones según Bloque Económico, febrero 2021**

Bloque <sup>(3)</sup>	Exportaciones MMUS\$		Variación	
	Febrero 2020	Febrero 2021	MMUS\$	Interanual (%)
Foro de Cooperación Económica de Asia Pacífico (APEC)	11,0	19,5	8,4	76,2
Mercado Común del Sur (MERCOSUR)	9,3	4,0	-5,3	-57,2
NAFTA	7,8	9,7	1,8	23,1
Unión Europea <sup>(4)</sup>	1,3	0,5	-0,9	-65,5
Comunidad Andina	0,4	0,1	-0,3	-72,2
Mercado Común Centroamericano (MCCA)	-	-	-	-
Asociación Latinoamericana de Integración (ALADI)	9,8	4,4	-5,4	-55,0
Resto de los Países	0,2	1,4	1,2	636,2

0,0 Registró movimiento menor a la mitad de la unidad.

- No se registró movimiento.

(3) El monto total de exportaciones no coincide con la suma de exportaciones de los Bloques, ya que un país puede estar en más de un bloque.

(4) A partir del 01.01.2021, el comercio entre Chile y el Reino Unido quedó al margen del Acuerdo de Asociación Económica entre Chile y la Unión Europea. Las exportaciones hacia este territorio fueron incorporadas a "Resto de los países".

Para mayor información visitar : [http://www.aduana.cl/aduana/site/docs/20200102/20200102101702/of\\_401\\_28\\_12\\_2020\\_adelanta\\_instrucciones\\_aach\\_ru.pdf](http://www.aduana.cl/aduana/site/docs/20200102/20200102101702/of_401_28_12_2020_adelanta_instrucciones_aach_ru.pdf)

**POR BLOQUE ECONOMICO**

En febrero 2021, las exportaciones con destino al Foro de Cooperación Económica de Asia Pacífico (APEC) (76,5% del total) y a NAFTA (37,9% del total), presentaron variaciones positivas respecto a lo exportado en febrero 2020.

Mientras que las exportaciones a la Comunidad Andina (0,5% del total), a la Unión Europea (1,8% del total), al Mercado Común del Sur (MERCOSUR) (15,7% del total), y a la Asociación Latinoamericana de Integración (ALADI) (17,3% del total), presentaron variaciones negativas respecto a lo exportado en febrero 2020.

Las exportaciones al Foro de Cooperación Económica de Asia Pacífico (APEC) alcanzaron 19,5 millones de dólares, con una variación interanual de 76,2%, aumentando 8,4 millones de dólares en comparación a lo exportado en febrero 2020.

A NAFTA las exportaciones alcanzaron 9,7 millones de dólares, registrando un incremento de 1,8 millones de dólares, presentando una variación interanual de 23,1%.

Por otra parte, hacia la Comunidad Andina se registraron exportaciones por 0,1 millón de dólares en febrero 2021, presentando una disminución de 72,2% interanualmente (0,3 millones de dólares menos).

Hacia la Unión Europea se exportaron 0,5 millones de dólares, disminuyendo 65,5% respecto a lo exportado el mismo mes del año anterior (0,9 millones de dólares menos).

Las exportaciones al Mercado Común del Sur (MERCOSUR), alcanzaron los 4,0 millones de dólares, disminuyendo 57,2% interanualmente (5,3 millones de dólares menos).

Finalmente, a la Asociación Latinoamericana de Integración (ALADI) se exportaron bienes por un total de 4,4 millones de dólares, disminuyendo 55,0% respecto a lo exportado el mismo mes del año anterior (5,4 millones de dólares menos que en febrero 2020).

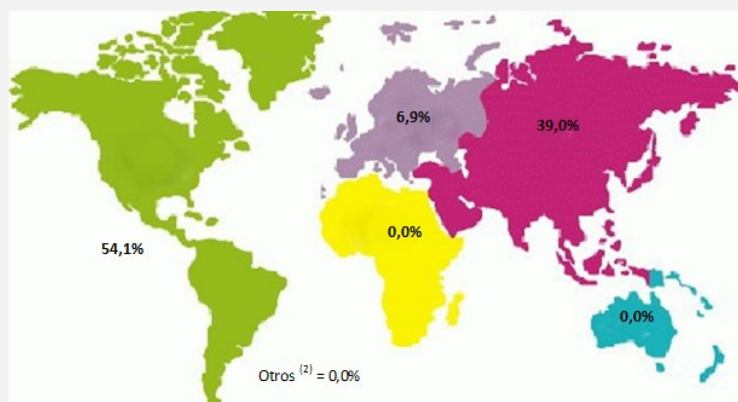
**POR CONTINENTE**

En relación a las exportaciones según continente, los envíos a América totalizaron 13,8 millones de dólares (54,1% del total) en febrero 2021, disminuyendo 21,9% interanualmente.

A Europa las exportaciones presentaron una variación interanual de 29,9%, alcanzando 1,7 millones de dólares en febrero 2021 (6,9% del total).

Finalmente, las exportaciones enviadas a Asia aumentaron 213,2% interanualmente (6,8 millones de dólares más), representando 39,0% del total exportado a nivel regional.

**Exportaciones según Continente en porcentaje, febrero 2021**



(2) Otros corresponde a rancho de naves, Combustibles y Lubricantes destinados al Consumo, Territorio Británico, Holandés y Francés en América, Otros Países.

Valor Exportaciones según País o Territorio de Destino, febrero 2020 - febrero 2021

Continente o Subcontinente	Países o Territorios	Exportaciones MMUS\$		Variación		Participación
		Febrero 2020	Febrero 2021	MMUS\$	Interanual (%)	
Total		22,1	25,4	3,3	14,9	100,0%
América del Norte		7,8	9,7	1,8	23,1	37,9%
América del Sur		9,8	4,1	-5,7	-57,9	16,2%
	Brasil	8,9	3,0	-5,9	-66,3	11,8%
	Otros	0,9	1,1	0,2	29,0	4,3%
Asia		3,2	9,9	6,8	213,2	39,0%
	China	0,2	0,7	0,5	228,9	2,9%
	Otros	2,9	9,2	6,3	212,0	36,2%
Europa		1,3	1,7	0,4	29,9	6,9%

- No se registró movimiento.

0,0 Registró movimiento menor a la mitad de la unidad.

(5): Se realiza agrupación de países y subcontinentes con el propósito de resguardar el Secreto Estadístico (Ley N° 17.374).