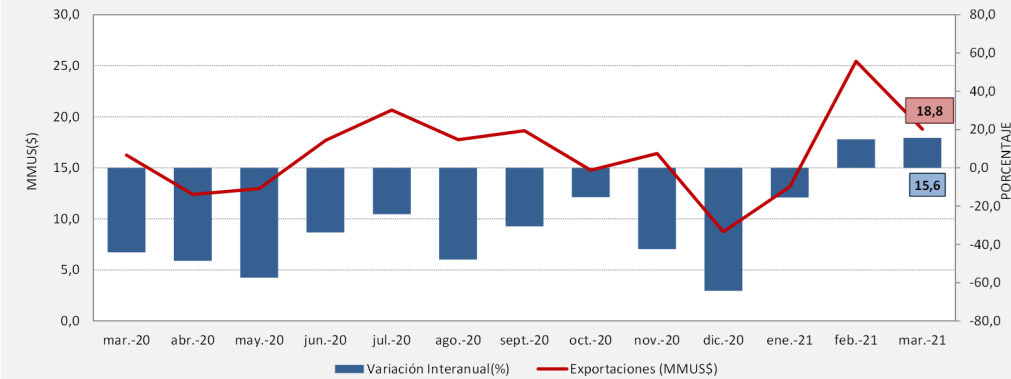


- En marzo de 2021 las exportaciones de la región alcanzaron MMUS\$18,8 con una variación interanual de 15,6%.
- El principal país de destino de las exportaciones regionales fue Brasil en el mes de marzo 2021, representando el 41,0% del total exportado a nivel regional.

RESUMEN MENSUAL

Evolución de las Exportaciones y Tasa de variación interanual



Principales resultados

La Región de Aysén del General Carlos Ibáñez del Campo exportó productos por un monto total de 18,8 millones de dólares en el mes de marzo 2021, experimentando una variación interanual de 15,6% en el monto exportado, 2,6 millones de dólares más que en marzo de 2020.

En la comparación interanual se tiene que las exportaciones del sector Industria aumentaron 9,1% respecto a marzo 2020, mientras que el

sector Silvoagropecuario presentó una variación interanual de 79,4%. Por otra parte los sectores Minería, Pesca y Resto Exportaciones, no registraron movimientos durante los meses en análisis (marzo 2020 y marzo 2021).

El continente al que se exportó el mayor monto corresponde a América, con una variación interanual del monto exportado de 7,1%.

Las exportaciones a Europa, Asia y África pre-

sentaron variaciones interanuales de 39,5%, 82,4% y 782,4%, respectivamente. Mientras que las exportaciones a Otros disminuyeron 100% interanualmente.

El país hacia donde se exportó el mayor monto corresponde a Brasil, y el bloque al que se dirigió el mayor monto de exportaciones corresponde a la Asociación Latinoamericana de Integración (ALADI).

EXPORTACIONES		
Marzo 2021		
Total Regional	MMUS\$	Variación Interanual
Región de Aysén del General Carlos Ibáñez del Campo	18,8	15,6%
Por Sector		
Industria	16,1	9,1%
Minería	-	-
Silvoagropecuario	2,7	79,4%
Pesca	-	-
Resto Exportaciones	-	-
Por Continente		
Asia	1,7	82,4%
Europa	2,2	39,5%
América	14,6	7,1%
África	0,2	782,4%
Oceanía	-	-
Otros ⁽²⁾	-	-100,0%

- No se registró movimiento.
0,0 Presentó movimiento menor a la mitad de la unidad.
(2) : Rancho de naves, Territorio Británico, Holandés y Francés en América, Otros Países.

Exportaciones, marzo 2020 - marzo 2021

AÑO 2020-2021	mar-20	abr-20	may-20	jun-20	jul-20	ago-20	sept-20	oct-20	nov-20	dic-20	ene-21	feb-21	mar-21
Exportaciones (MMUS\$)	16,2	12,4	13,0	17,7	20,7	17,8	18,6	14,8	16,4	8,7	13,2	25,4	18,8
Variación Interanual(%)	-44,2	-48,5	-57,4	-33,7	-24,2	-47,9	-30,6	-15,3	-42,5	-64,3	-15,5	14,9	15,6
Exportaciones Acumuladas (MMUS\$)	53,9	66,3	79,3	97,0	117,6	135,4	154,1	168,8	185,2	194,0	13,2	38,6	57,4
Variación Acumulada(%)	-40,9	-42,5	-45,6	-43,8	-41,1	-42,1	-40,9	-39,3	-39,6	-41,4	-15,5	2,4	6,4

(1): Para resguardar el secreto estadístico en esta edición no se realiza análisis desagregado por sector y actividad económica (Ley N° 17.374).

Nota técnica: Se realizaron ajustes en el valor FOB de las exportaciones para las cifras de 2008 en adelante debido a la depuración de la base de datos del Servicio Nacional de Aduanas que se comienza a aplicar el año 2016 en el Instituto Nacional de Estadísticas. Este ajuste tiene como objetivo identificar el origen regional de la exportación.

Exportaciones según Bloque Económico, marzo 2021

Bloque ⁽³⁾	Exportaciones MMUS\$		Variación	
	Marzo 2020	Marzo 2021	MMUS\$	Interanual (%)
Foro de Cooperación Económica de Asia Pacífico (APEC)	11,1	6,8	-4,3	-38,5
Mercado Común del Sur (MERCOSUR)	3,3	9,4	6,1	185,3
NAFTA	10,0	5,1	-4,9	-49,2
Unión Europea ⁽⁴⁾	1,5	0,9	-0,7	-42,6
Comunidad Andina	0,2	0,1	-0,0*	-32,5
Mercado Común Centroamericano (MCCA)	-	-	-	-
Asociación Latinoamericana de Integración (ALADI)	3,7	9,5	5,9	159,9
Resto de los Países	0,3	1,6	1,3	513,4

0,0 Registró movimiento menor a la mitad de la unidad.

- No se registró movimiento.

(*): Valor corresponde a una variación de -MMUS\$ 0,05.

(3) El monto total de exportaciones no coincide con la suma de exportaciones de los Bloques, ya que un país puede estar en más de un bloque.

(4) A partir del 01.01.2021, el comercio entre Chile y el Reino Unido quedó al margen del Acuerdo de Asociación Económica entre Chile y la Unión Europea. Las exportaciones hacia este territorio fueron incorporadas a "Resto de los países".

Para mayor información visitar : http://www.aduana.cl/aduana/site/docs/20200102/20200102101702/of_401_28_12_2020_adelanta_instrucciones_aach_ru.pdf

POR BLOQUE ECONOMICO

En marzo 2021, las exportaciones con destino al Mercado Común del Sur (MERCOSUR) (49,9% del total), y a la Asociación Latinoamericana de Integración (ALADI) (50,7% del total) presentaron variaciones positivas respecto a lo exportado en marzo 2020.

Mientras que las exportaciones a NAFTA (27,2% del total), la Unión Europea (4,7% del total), al Foro de Cooperación Económica de Asia Pacífico (APEC) (36,3% del total), y a la Comunidad Andina (0,5% del total) presentaron variaciones negativas respecto a lo exportado en marzo 2020.

Las exportaciones al Mercado Común del Sur (MERCOSUR), alcanzaron los 9,4 millones de dólares, aumentando 185,3% interanualmente (6,1 millones de dólares más).

A la Asociación Latinoamericana de Integración (ALADI) se exportaron bienes por un total de 9,5 millones de dólares, aumentando 159,9% respecto a lo exportado el mismo mes del año anterior (5,9 millones de dólares más que en marzo 2020).

Por otra parte, a NAFTA las exportaciones alcanzaron 5,1 millones de dólares, registrando un decrecimiento de 4,9 millones de dólares, presentando una variación interanual de -49,2%.

Hacia la Unión Europea se exportaron 0,9 millones de dólares, disminuyendo 42,6% respecto a lo exportado el mismo mes del año anterior (0,7 millones de dólares menos).

Las exportaciones al Foro de Cooperación Económica de Asia Pacífico (APEC) alcanzaron 6,8 millones de dólares, con una variación interanual de -38,5%, disminuyendo 4,3 millones de dólares en comparación a lo exportado en marzo 2020.

Finalmente, hacia la Comunidad Andina se registraron exportaciones por 0,1 millón de dólares en marzo 2021, presentando una disminución de 32,5% interanualmente (0,05 millones de dólares menos).

POR CONTINENTE

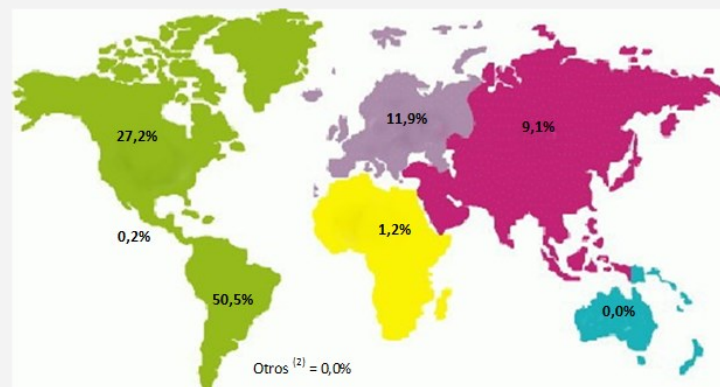
En relación a las exportaciones según continente, los envíos a América totalizaron 14,6 millones de dólares (77,8% del total) en marzo 2021, aumentando 7,1% interanualmente.

A Europa las exportaciones presentaron una variación interanual de 39,5%, alcanzando 2,2 millones de dólares en marzo 2021 (11,9% del total).

A Asia las exportaciones alcanzaron 1,7 millones de dólares en marzo 2021 (9,1% del total), aumentando 82,4% interanualmente.

Finalmente, las exportaciones enviadas a África aumentaron 782,4% interanualmente (0,2 millones de dólares más), representando 1,2% del total exportado a nivel regional.

Exportaciones según Continente en porcentaje, marzo 2021



(2) Otros corresponde a rancho de naves, Combustibles y Lubricantes destinados al Consumo, Territorio Británico, Holandés y Francés en América, Otros Países.

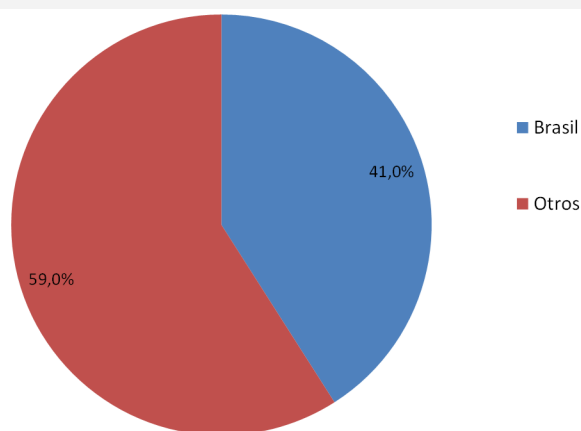
EXPORTACION POR CONTINENTE O SUBCONTINENTE Y PAIS O TERRITORIO DE DESTINO ⁽⁵⁾

POR PAÍS O TERRITORIO

El principal país de destino de las exportaciones en marzo 2021 fue Brasil.

Los envíos a Brasil alcanzaron un monto de exportaciones de 7,7 millones de dólares, presentando un incremento de 144,9% en su comparación interanual. Lo anterior representa el 41,0% del total regional en marzo 2021.

Exportaciones según País o Territorio, marzo 2021



Valor Exportaciones según País o Territorio de Destino, marzo 2020 - marzo 2021

Continente o Subcontinente	Países o Territorios	Exportaciones MMUS\$		Variación		Participación
		Marzo 2020	Marzo 2021	MMUS\$	Interanual (%)	
Total		16,2	18,8	2,5	15,6	100,0%
América del Norte, Central y El Caribe		10,2	5,1	-5,1	-49,7	27,4%
América del Sur		3,4	9,5	6,0	175,7	50,5%
	Brasil	3,1	7,7	4,6	144,9	41,0%
	Otros	0,3	1,8	1,5	504,6	9,5%
Asia		0,9	1,7	0,8	82,4	9,1%
Europa		1,6	2,2	0,6	39,5	11,9%
África		0,0*	0,2	0,2	782,4	1,2%
Otros ⁽²⁾		0,0**	-	-0,0***	-100,0	0,0%

- No se registró movimiento.
 0,0 Registró movimiento menor a la mitad de la unidad.
 (2) : Rancho de naves, Territorio Británico, Holandés y Francés en América, Otros Países.
 (*) : Valor corresponde a MMUS\$ 0.02.
 (**): Valor corresponde a MMUS\$ 0.02.
 (***) : Valor corresponde a una variación de -MMUS\$ 0.02.

(5): Se realiza agrupación de países y subcontinentes con el propósito de resguardar el Secreto Estadístico (Ley N° 17.374).