

- En marzo de 2026, el Índice de Ventas de Supermercados (ISUP) a precios constantes de la Región de Aysén del General Carlos Ibáñez del Campo disminuyó 0,5% en doce meses.
- A nivel nacional, el efecto calendario fue negativo, respecto a marzo de 2025.

### RESUMEN MENSUAL

En marzo de 2026, el ISUP de la Región de Aysén del General Carlos Ibáñez del Campo decreció 0,5% en doce meses, acumulando un aumento de 0,9% al tercer mes del año. Por su parte, en comparación con el mes anterior presentó un alza mensual de 3,4%.

De acuerdo con el modelo de ajuste estacional utilizado, en el período de análisis se observó un efecto calendario negativo con relación a marzo de 2025, ya que se registró un martes más y un sábado menos.

El ISUP a precios corrientes de la región aumentó 2,7% respecto al mismo mes del año anterior, con un crecimiento

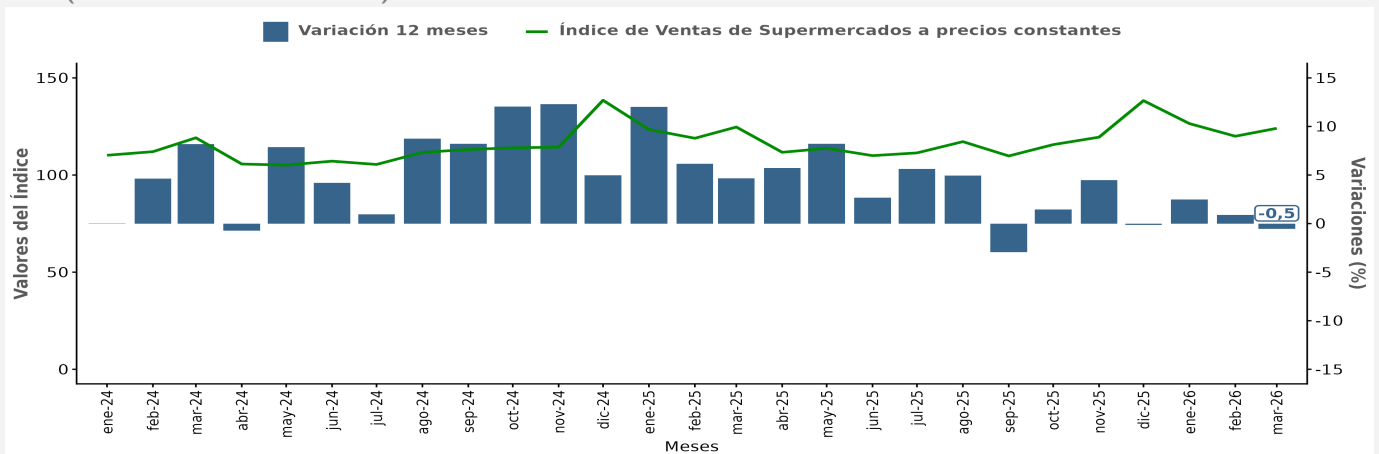
acumulado de 4,4% en lo que va del año. Respecto al mes anterior, se observó un alza de 3,9%.

El número de establecimientos en la región fue de diez, igual cantidad que el mismo mes del año anterior, sumando una superficie total de 10.376 metros cuadrados (m<sup>2</sup>).

El ISUP nacional a precios constantes anotó un decrecimiento de 0,9% respecto a marzo de 2025, acumulando una expansión de 0,2% al tercer mes del año. En términos mensuales, el indicador presentó un aumento de 11,8%.

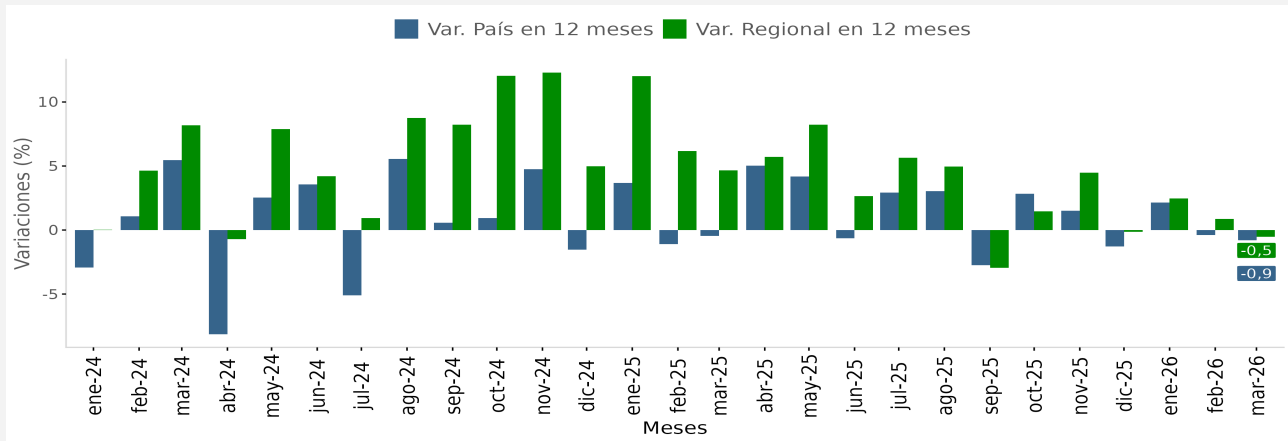
ISUP		
Base promedio año 2018=100		
Marzo de 2026		
Ventas a precios constantes	Aysén	Nacional
Índice	124,05	110,65
Variación mensual	3,4%	11,8%
Variación 12 meses	-0,5%	-0,9%
Variación acumulada	0,9%	0,2%
Ventas a precios corrientes	Aysén	Nacional
Índice	199,59	173,67
Variación mensual	3,9%	12,1%
Variación 12 meses	2,7%	2,2%
Variación acumulada	4,4%	3,5%

### ■ Evolución del Índice de Ventas de Supermercados a precios constantes, base promedio año 2018=100 Región de Aysén del General Carlos Ibáñez del Campo Índice y variaciones 12 meses (enero 2024 - marzo 2026)



Nota 1: las cifras del mes en análisis son provisionales

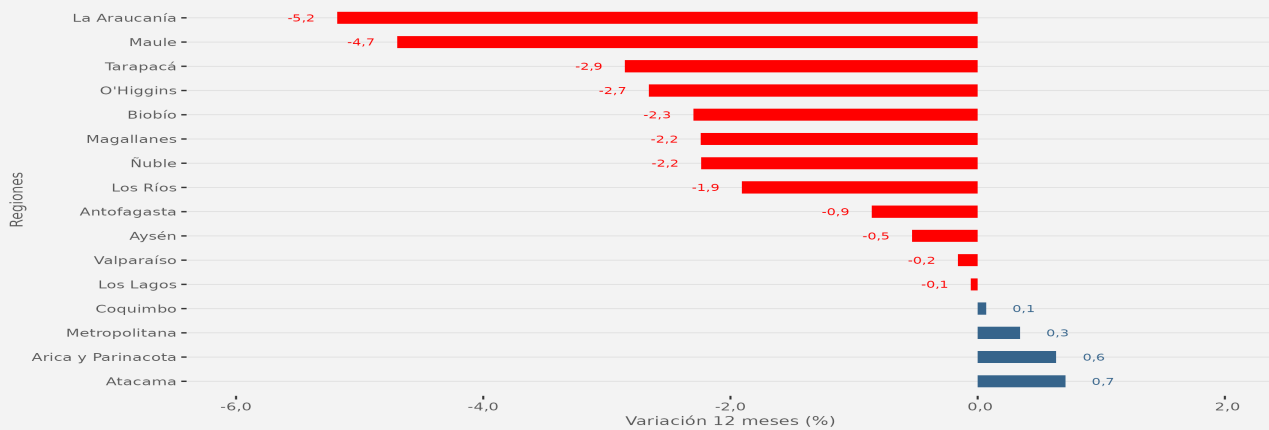
**Variación en doce meses del Índice de Ventas de Supermercados a precios constantes base promedio año 2018=100**  
 Región de Aysén del General Carlos Ibáñez del Campo - País  
 (enero 2024 - marzo 2026)



El ISUP a precios constantes de la Región de Aysén presentó un decrecimiento de 0,5% respecto a marzo del año anterior, 5,2 puntos porcentuales (pp.) menor que lo registrado en marzo de 2025 (4,7%) y 1,4 pp. menor que en febrero de 2026 (0,9%).

Por otro lado, comparando con lo observado en el ISUP a nivel país (-0,9%), el resultado regional fue 0,4 pp. superior en el mes de análisis, mientras que en marzo de 2025 (4,7%), se ubicó 5,1 pp. por sobre la variación nacional (-0,5%).

**Índice de Ventas de Supermercados a precios constantes base promedio año 2018=100**  
 Región de Aysén del General Carlos Ibáñez del Campo - País



	País	Arica y Parinacota	Tarapacá	Antofagasta	Atacama	Coquimbo	Valparaíso	Metropolitana	O'Higgins	Maule	Ñuble	Biobío	La Araucanía	Los Ríos	Los Lagos	Aysén	Magallanes
Var. Acumulada (%)	0,2	1,7	-1,5	1,0	2,1	0,2	0,9	1,8	-1,6	-4,3	-1,0	-1,8	-3,4	-1,3	1,2	0,9	-0,4
Incidencia (pp.)	0,006	-0,036	-0,037	0,015	0,003	-0,019	0,136	-0,145	-0,222	-0,042	-0,206	-0,273	-0,043	-0,003	-0,003	-0,003	-0,022

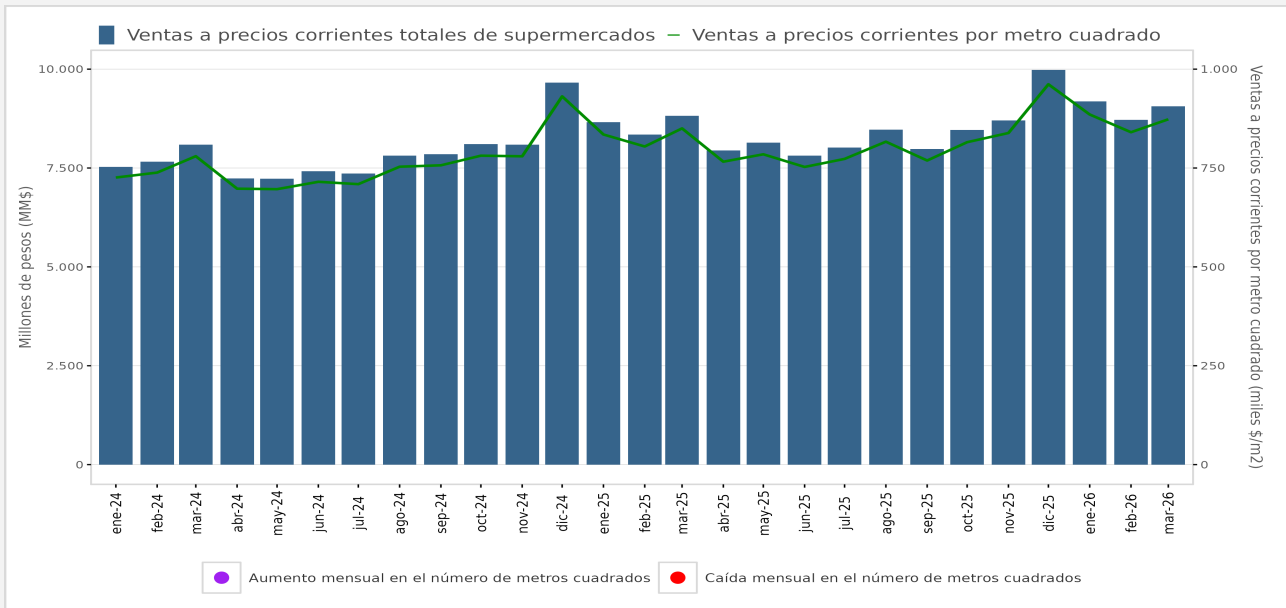
Las ventas de supermercados anotaron disminuciones interanuales en doce regiones y en ocho de ellas el resultado fue menor a la variación nacional (-0,9%).

La Región Atacama consignó el mayor aumento en doce meses, con un 0,7%; mientras que La Araucanía presentó la mayor disminución, con -5,2%.

El ISUP de la Región de Aysén presentó una baja de 0,5% respecto a marzo de 2025, y una incidencia de -0,003 pp., siendo la séptima de mayor decrecimiento a nivel nacional, acumulando un incremento de 0,9% a marzo de 2026.

La región más incidente en la contracción del ISUP nacional fue La Araucanía (-0,273 pp.), seguida por Maule (-0,222 pp.) y Biobío (-0,206 pp.). Por otro lado, el principal resultado positivo del período se registra en Metropolitana (0,136 pp.).

■ Evolución de las ventas a precios corrientes por superficie en metros cuadrados (m<sup>2</sup>)  
 Región de Aysén del General Carlos Ibáñez del Campo  
 (enero 2024 - marzo 2026)



En marzo de 2026, las ventas a precios corrientes totales de supermercados de la Región de Aysén sumaron 9.060,5 millones de pesos (MM\$), anotando un crecimiento de 2,7% respecto a igual mes del año anterior, acumulando un alza de 4,4% en lo que va del año 2026.

Las ventas a precios corrientes por superficie en metros cuadrados (\$/m<sup>2</sup>) de la región fue de 873.220 pesos (\$), \$23.062 más que lo registrado en igual mes del año anterior, consignando un alza de 2,7%.

Se registró un total de diez establecimientos en el mes de análisis, igual cantidad que en marzo de 2025, los cuales comprenden una superficie total de 10.376 metros cuadrados (m<sup>2</sup>).