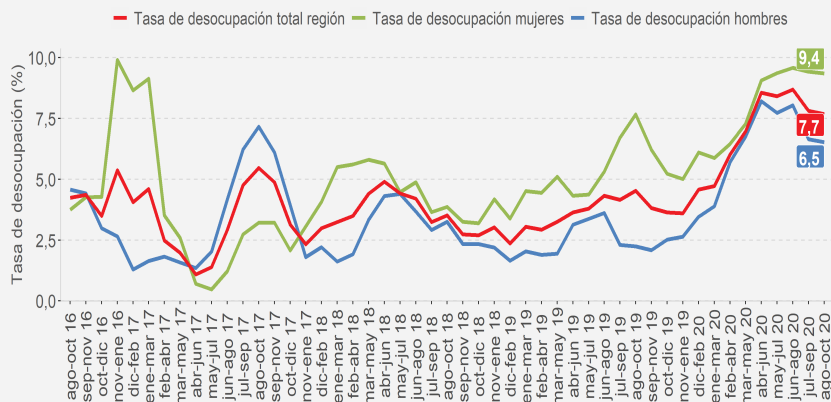


- En el trimestre móvil agosto-octubre 2020, la tasa de desocupación regional fue **7,7%**, creciendo **3,2** puntos porcentuales (pp.), respecto a igual trimestre móvil del año anterior.
- En el mismo período, los ocupados registraron una baja de **15,8%**, en relación a idéntico trimestre móvil de 2019.
- La tasa de ocupación informal se situó en **14,8%**, disminuyendo **1,5** pp., al comparar con idéntico período del año pasado.

### ■ Evolución tasa de desocupación, según sexo<sup>a</sup>, Región de Magallanes trimestres móviles



## Desocupación

La tasa de desocupación fue 7,7%, aumentando 3,2 pp., respecto a idéntico trimestre móvil del año anterior; debido al descenso de la fuerza de trabajo (-13,0%) y a la disminución de los ocupados (-15,8%). En tanto, los desocupados registraron un alza de 47,6%<sup>b</sup>.

## Ocupación

Los ocupados disminuyeron 15,8%, equivalente a 14.656 personas menos; siendo incididos tanto por los hombres que descendieron 15,2%, como también por las mujeres que dismi-

nuyeron 16,8%, en comparación a idéntico trimestre móvil del año 2019.

La tasa de ocupación informal fue 14,8%, descendiendo 1,5 pp., en relación al mismo período del año anterior. En tanto, los ocupados informales bajaron 23,8%.

## Participación laboral

La tasa de participación llegó a 57,6%, disminuyendo 9,6 pp<sup>2</sup>. Mientras que la tasa de ocupación se situó en 53,2%, registrando una baja de 11,0 pp., en relación al mismo período de 2019. En tanto, la población fuera de la fuerza de trabajo o inactiva creció 31,6%, al comparar con igual período del año pasado.

### TRIMESTRE MÓVIL (agosto-octubre 2020)

Tasa de participación en la fuerza de trabajo	57,6%
Tasa de ocupación	53,2%
Tasa de desocupación	7,7%

### Niveles (miles)

Fuerza de trabajo	84,29
Ocupados	77,81
Ocupados informales	11,51
Desocupados <sup>b</sup>	6,48
Inactivos	62,06

### Variaciones a 12 meses

Fuerza de trabajo	-13,0%
Ocupados	-15,8%
Ocupados informales	-23,8%
Desocupados <sup>b</sup>	47,6%
Inactivos	31,6%

### Tasas analíticas

Tasa de desocupación con iniciadores disponibles	8,1%
Tasa combinada de desocupación y tiempo parcial involuntario	13,7%
Tasa combinada de desocupación y fuerza de trabajo potencial	22,1%
Tasa de presión laboral	13,5%

### Informalidad laboral

Tasa de ocupación informal	14,8%
Tasa de ocupación en el sector informal	6,1%

### TRIMESTRES MÓVILES (2019-2020)

Tasa de desocupación (%)	ago-oct	sep-nov	oct-dic	nov-ene	dic-feb	ene-mar	feb-abr	mar-may	abr-jun	may-jul	jun-ago	jul-sep	ago-oct
Total región	4,5	3,8	3,6	3,6	4,6	4,7	6,0	7,0	8,6	8,4	8,7	7,8	7,7
Mujeres	7,7	6,2	5,2	5,0	6,1	5,9	6,5	7,3 <sup>a</sup>	9,1 <sup>a</sup>	9,4	9,6	9,4	9,4
Hombres	2,2	2,1	2,5	2,6	3,5	3,9	5,7	6,8	8,2	7,7	8,0	6,6	6,5

Para mayor información **inemagallanes.cl**

(1) En el anexo del boletín se encuentran los principales indicadores con los respectivos intervalos de confianza.

(2) La variación puede diferir en el total al considerar un mayor número de decimales.

(a) Estimación poco fiable (coeficiente de variación mayor a 15% y menor o igual a 30%. En el caso de estimaciones de razón, no cumple con el umbral de aceptación asociado a su error estándar).

(b) Estimación no fiable (número de casos muestrales menor a 60, grados de libertad menores a 9 o coeficiente de variación mayor a 30%).

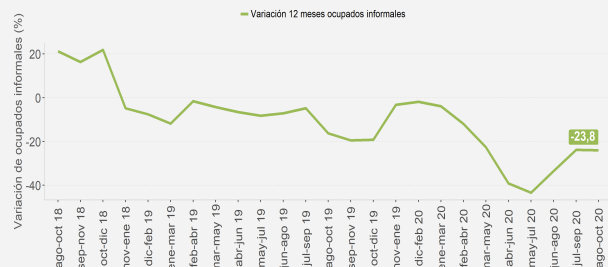
## Principales indicadores

### Informalidad laboral

Los ocupados informales disminuyeron 23,8% durante el trimestre móvil de análisis, en comparación al mismo trimestre móvil del año pasado.

La tasa de ocupación informal se situó en 14,8%, registrando una baja de 1,5 pp., con respecto al mismo trimestre móvil de 2019; como consecuencia de descensos registrados en ocupados informales (-23,8%) y en el total de ocupados (-15,8%). En tanto, la tasa de ocupación informal femenina disminuyó 2,5 pp., anotando 15,9%; mientras la tasa de ocupación informal masculina descendió 0,9 pp., ubicándose en 14,0%.

#### Variación a 12 meses de ocupados informales, total región trimestres móviles



## Anexos

### Principales indicadores con los respectivos intervalos de confianza

Trimestres móviles	Fuerza de trabajo (miles)			Ocupados (miles)			Desocupados (miles)			Fuera de la fuerza de trabajo (miles)		
	LI	Estimación	LS	LI	Estimación	LS	LI	Estimación	LS	LI	Estimación	LS
<b>Ambos sexos</b>												
ASO 2019	90,54	96,86	103,17	86,48	92,47	98,45	2,96	4,39 <sup>b</sup>	5,82	43,10	47,17	51,24
ASO 2020	75,66	84,29	92,91	69,43	77,81	86,19	4,42	6,48 <sup>b</sup>	8,54	55,76	62,06	68,37
<b>Hombres</b>												
ASO 2019	52,26	56,00	59,74	50,96	54,74	58,53	0,53	1,26 <sup>b</sup>	1,98	14,34	17,16	19,98
ASO 2020	44,01	49,68	55,35	41,12	46,44	51,76	1,86	3,24 <sup>b</sup>	4,62	21,02	24,68	28,34
<b>Mujeres</b>												
ASO 2019	36,79	40,86	44,93	34,19	37,72	41,26	1,87	3,13 <sup>b</sup>	4,40	27,18	30,01	32,84
ASO 2020	29,88	34,61	39,34	26,89	31,37	35,86	1,73	3,24 <sup>b</sup>	4,75	33,10	37,38	41,67

Trimestres móviles	Tasa de desocupación (%)			Tasa de participación (%)			Tasa de ocupación (%)			Tasa de ocupación informal (%)		
	LI	Estimación	LS	LI	Estimación	LS	LI	Estimación	LS	LI	Estimación	LS
<b>Ambos sexos</b>												
ASO 2019	3,2	4,5	5,9	64,8	67,2	69,7	61,7	64,2	66,7	13,7	16,3	19,0
ASO 2020	5,3	7,7	10,1	54,6	57,6	60,5	49,9	53,2	56,4	11,7	14,8	17,8
<b>Hombres</b>												
ASO 2019	1,1	2,2	3,4	73,2	76,5	79,9	71,4	74,8	78,2	11,6	14,9	18,2
ASO 2020	3,9	6,5	9,1	62,9	66,8	70,8	58,4	62,5	66,5	10,3	14,0	17,8
<b>Mujeres</b>												
ASO 2019	5,0	7,7	10,3	54,3	57,7	61,0	50,1	53,2	56,4	14,8	18,4	22,0
ASO 2020	5,2	9,4	13,5	43,8	48,1	52,3	39,4	43,6	47,8	11,1	15,9	20,7

(b) Estimación no fiable (número de casos muestrales menor a 60, grados de libertad menores a 9 o coeficiente de variación mayor a 30%).

LI: Límite inferior.  
LS: Límite superior.

Instituto Nacional de Estadísticas  
Croacia 722, piso 9, Punta Arenas, Chile  
Teléfono (56) 232463267

Correo electrónico: ine.puntaarenas@ine.cl - [www.inemagallanes.cl](http://www.inemagallanes.cl)

