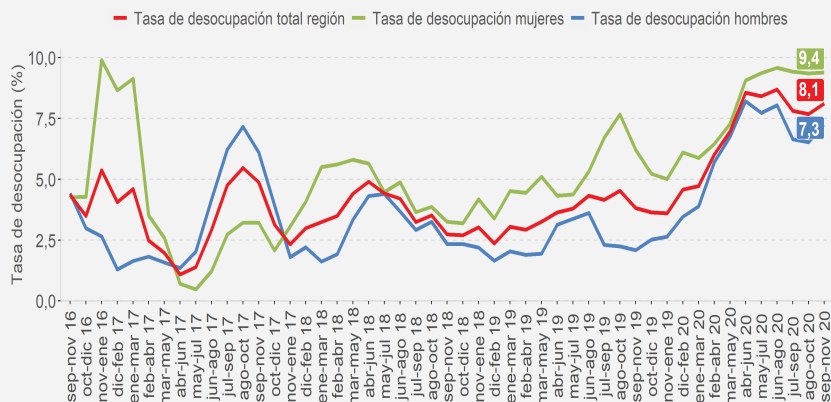


- En el trimestre móvil septiembre-noviembre 2020, la tasa de desocupación regional fue **8,1%**, creciendo **4,3** puntos porcentuales (pp.), respecto a igual trimestre móvil del año anterior.
- En el mismo período, los ocupados registraron una baja de **17,2%**, en relación a idéntico trimestre móvil de 2019.
- La tasa de ocupación informal se situó en **16,7%**, aumentando **0,1** pp., al comparar con idéntico período del año pasado.

■ Evolución tasa de desocupación, según sexo^a, Región de Magallanes trimestres móviles



TRIMESTRE MÓVIL (septiembre-noviembre 2020)	
Tasa de participación en la fuerza de trabajo	57,9%
Tasa de ocupación	53,2%
Tasa de desocupación	8,1%
Niveles (miles)	
Fuerza de trabajo	84,78
Ocupados	77,91
Ocupados informales	13,00
Desocupados ^b	6,88
Inactivos	61,71
Variaciones a 12 meses	
Fuerza de trabajo	-13,3%
Ocupados	-17,2%
Ocupados informales	-16,9%
Desocupados ^b	84,3%
Inactivos	33,0%
Tasas analíticas	
Tasa de desocupación con iniciadores disponibles	8,7%
Tasa combinada de desocupación y tiempo parcial involuntario	13,3%
Tasa combinada de desocupación y fuerza de trabajo potencial	22,9%
Tasa de presión laboral	11,9%
Informalidad laboral	
Tasa de ocupación informal	16,7%
Tasa de ocupación en el sector informal	6,8%

Desocupación

La tasa de desocupación fue **8,1%**, aumentando **4,3** pp., respecto a idéntico trimestre móvil del año anterior; debido al descenso de la fuerza de trabajo (-13,3%) y a la disminución de los ocupados (-17,2%). En tanto, los desocupados registraron un alza de **84,3%**^b.

Ocupación

Los ocupados disminuyeron **17,2%**, equivalente a **16.183** personas menos; siendo incididos tanto por los hombres que descendieron **15,5%**, como también por las mujeres que dismi-

nuyeron **19,6%**, en comparación a idéntico trimestre móvil del año 2019.

La tasa de ocupación informal fue **16,7%**, creciendo **0,1** pp., en relación al mismo período del año anterior. En tanto, los ocupados informales bajaron **16,9%**.

Participación laboral

La tasa de participación llegó a **57,9%**, disminuyendo **9,9** pp. Mientras que la tasa de ocupación se situó en **53,2%**, registrando una baja de **12,0** pp.², en relación al mismo período de 2019. En tanto, la población fuera de la fuerza de trabajo o inactiva creció **33,0%**, al comparar con igual período del año pasado.

TRIMESTRES MÓVILES (2019-2020)

Tasa de desocupación (%)	sep-nov	oct-dic	nov-ene	dic-feb	ene-mar	feb-abr	mar-may	abr-jun	may-jul	jun-ago	jul-sep	ago-oct	sep-nov
Total región	3,8	3,6	3,6	4,6	4,7	6,0	7,0	8,6	8,4	8,7	7,8	7,7	8,1
Mujeres	6,2	5,2	5,0	6,1	5,9	6,5	7,3 ^a	9,1 ^a	9,4	9,6	9,4	9,4	9,4
Hombres	2,1	2,5	2,6	3,5	3,9	5,7	6,8	8,2	7,7	8,0	6,6	6,5	7,3

Para mayor información **inemagallanes.cl**

(1) En el anexo del boletín se encuentran los principales indicadores con los respectivos intervalos de confianza.

(2) La variación puede diferir en el total al considerar un mayor número de decimales.

(a) Estimación poco fiable (coeficiente de variación mayor a 15% y menor o igual a 30%. En el caso de estimaciones de razón, no cumple con el umbral de aceptación asociado a su error estándar).

(b) Estimación no fiable (número de casos muestrales menor a 60, grados de libertad menores a 9 o coeficiente de variación mayor a 30%).

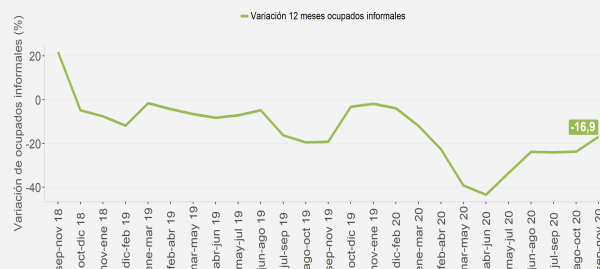
Principales indicadores

Informalidad laboral

Los ocupados informales disminuyeron 16,9% durante el trimestre móvil de análisis, en comparación al mismo trimestre móvil del año pasado.

La tasa de ocupación informal se situó en 16,7%, registrando un alza de 0,1 pp., con respecto al mismo trimestre móvil de 2019; como consecuencia de descensos registrados en ocupados informales (-16,9%) y en el total de ocupados (-17,2%). En tanto, la tasa de ocupación informal masculina aumentó 2,7 pp., anotando 18,3%; mientras la tasa de ocupación informal femenina disminuyó 3,9 pp., ubicándose en 14,3%.

Variación a 12 meses de ocupados informales, total región trimestres móviles



Anexos

Principales indicadores con los respectivos intervalos de confianza

Trimestres móviles	Fuerza de trabajo (miles)			Ocupados (miles)			Desocupados (miles)			Fuera de la fuerza de trabajo (miles)		
	LI	Estimación	LS	LI	Estimación	LS	LI	Estimación	LS	LI	Estimación	LS
Ambos sexos												
SON 2019	91,92	97,82	103,72	88,54	94,09	99,64	2,49	3,73 ^b	4,98	42,19	46,41	50,64
SON 2020	75,87	84,78	93,70	69,15	77,91	86,66	4,87	6,88 ^b	8,89	55,56	61,71	67,87
Hombres												
SON 2019	53,06	56,81	60,56	51,89	55,62	59,35	0,53	1,19 ^b	1,85	13,60	16,46	19,32
SON 2020	44,80	50,66	56,51	41,41	46,99	52,56	2,30	3,67 ^b	5,04	20,14	23,78	27,42
Mujeres												
SON 2019	37,15	41,01	44,87	34,95	38,47	41,98	1,44	2,55 ^b	3,65	27,14	29,95	32,76
SON 2020	29,40	34,13	38,85	26,43	30,92	35,41	1,68	3,20 ^b	4,73	33,69	37,93	42,18

Trimestres móviles	Tasa de desocupación (%)			Tasa de participación (%)			Tasa de ocupación (%)			Tasa de ocupación informal (%)		
	LI	Estimación	LS	LI	Estimación	LS	LI	Estimación	LS	LI	Estimación	LS
Ambos sexos												
SON 2019	2,6	3,8	5,0	65,3	67,8	70,4	62,8	65,2	67,7	14,0	16,6	19,3
SON 2020	5,8	8,1	10,5	54,9	57,9	60,9	49,8	53,2	56,5	12,5	16,7	20,9
Hombres												
SON 2019	1,0	2,1	3,1	74,1	77,5	81,0	72,4	75,9	79,4	12,3	15,6	18,8
SON 2020	4,7	7,3	9,8	64,0	68,1	72,1	58,9	63,1	67,4	12,6	18,3	23,9
Mujeres												
SON 2019	3,8	6,2	8,6	54,3	57,8	61,3	50,9	54,2	57,5	14,2	18,2	22,2
SON 2020	5,1	9,4	13,6	43,1	47,4	51,6	38,6	42,9	47,2	9,5	14,3	19,1

(b) Estimación no fiable (número de casos muestrales menor a 60, grados de libertad menores a 9 o coeficiente de variación mayor a 30%).
LI: Límite inferior.
LS: Límite superior.

Instituto Nacional de Estadísticas
Croacia 722, piso 9, Punta Arenas, Chile
Teléfono (56) 232463267

Correo electrónico: ine.puntaarenas@ine.cl - www.inemagallanes.cl

