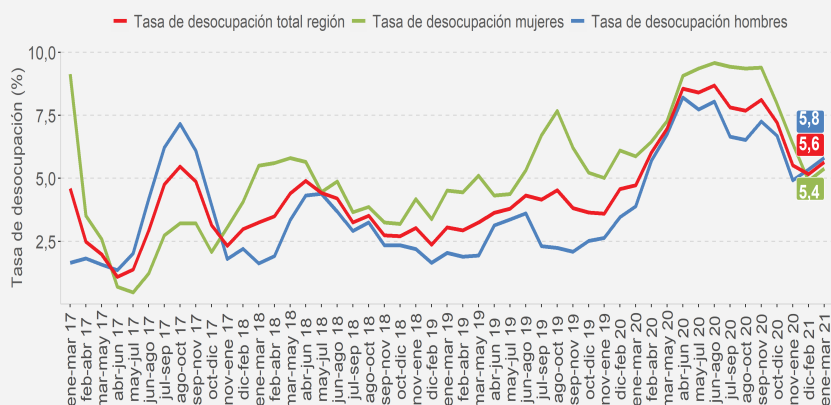


- En el trimestre móvil enero-marzo 2021, la tasa de desocupación regional fue **5,6%**, creciendo **0,9** puntos porcentuales (pp.), respecto a igual trimestre móvil del año anterior.
- En el mismo período, los ocupados registraron una baja de **8,0%**, en relación a idéntico trimestre móvil de 2020.
- La tasa de ocupación informal se situó en **21,0%**, aumentando **3,7** pp.², al comparar con el mismo período del año pasado.

■ Evolución tasa de desocupación, según sexo^a, Región de Magallanes trimestres móviles



TRIMESTRE MÓVIL (enero-marzo 2021)

Tasa de participación en la fuerza de trabajo	60,9%
Tasa de ocupación	57,5%
Tasa de desocupación	5,6%

Niveles (miles)

Fuerza de trabajo	89,67
Ocupados	84,60
Ocupados informales	17,74
Desocupados ^b	5,06
Inactivos	57,45

Variaciones a 12 meses

Fuerza de trabajo	-7,1%
Ocupados	-8,0%
Ocupados informales	11,3%
Desocupados ^b	11,0%
Inactivos	18,3%

Tasas analíticas

Tasa de desocupación con iniciadores disponibles	6,3%
Tasa combinada de desocupación y tiempo parcial involuntario	13,1%
Tasa combinada de desocupación y fuerza de trabajo potencial	15,5%
Tasa de presión laboral	11,6%

Informalidad laboral

Tasa de ocupación informal	21,0%
Tasa de ocupación en el sector informal	10,5%

Desocupación

La tasa de desocupación fue **5,6%**, creciendo **0,9** pp., respecto a idéntico trimestre móvil del año anterior; debido al descenso de la fuerza de trabajo (-7,1%) y a la disminución de los ocupados (-8,0%). En tanto, los desocupados registraron un alza de **11,0%**^b.

Ocupación

Los ocupados disminuyeron **8,0%**, equivalente a 7.335 personas menos; siendo incididos tanto por las mujeres que descendieron **10,2%**, como también por los hombres que disminuyeron **6,4%**, en comparación a igual trimestre móvil de 2020.

La tasa de ocupación informal fue **21,0%**, creciendo **3,7** pp.², en relación al mismo período del año anterior. En tanto, los ocupados informales aumentaron **11,3%** incididos, principalmente, por los hombres (**12,7%**).

Participación laboral

La tasa de participación llegó a **60,9%**, disminuyendo **5,6** pp. Mientras que la tasa de ocupación se situó en **57,5%**, registrando una baja de **5,9** pp., en relación al mismo período de 2020. En tanto, la población fuera de la fuerza de trabajo o inactiva creció **18,3%**, al comparar con igual trimestre móvil del año pasado; variación incidida, fundamentalmente, por los inactivos habituales (**24,0%**).

TRIMESTRES MÓVILES (2020-2021)

Tasa de desocupación (%)	ene-mar	feb-abr	mar-may	abr-jun	may-jul	jun-ago	jul-sep	ago-oct	sep-nov	oct-dic	nov-ene	dic-feb	ene-mar
Total región	4,7	6,0	7,0	8,6	8,4	8,7	7,8	7,7	8,1	7,2	5,5	5,2	5,6
Mujeres	5,9	6,5	7,3 ^a	9,1 ^a	9,4	9,6	9,4	9,4	9,4	8,0	6,4	4,9	5,4
Hombres	3,9	5,7	6,8	8,2	7,7	8,0	6,6	6,5	7,3	6,7	4,9	5,3	5,8

Para mayor información

inemagallanes.cl

(1) En el anexo del boletín se encuentran los principales indicadores con los respectivos intervalos de confianza.

(2) La variación puede diferir en el total al considerar un mayor número de decimales.

(a) Estimación poco fiable (coeficiente de variación mayor a 15% y menor o igual a 30%. En el caso de estimaciones de razón, no cumple con el umbral de aceptación asociado a su error estándar).

(b) Estimación no fiable (número de casos muestrales menor a 60, grados de libertad menores a 9 o coeficiente de variación mayor a 30%).

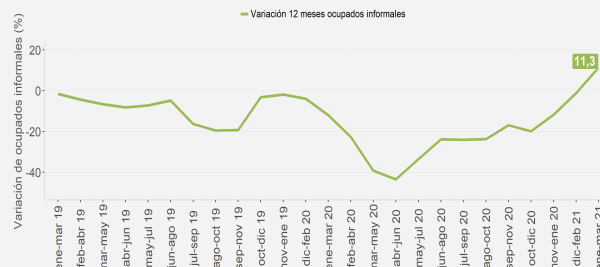
Principales indicadores

Informalidad laboral

Los ocupados informales aumentaron 11,3% durante el trimestre móvil de análisis, en comparación al mismo período del año pasado; variación ocurrida, principalmente, por los hombres (12,7%).

La tasa de ocupación informal se situó en 21,0%, registrando un alza de 3,7 pp.², con respecto a igual trimestre móvil de 2020; como consecuencia del aumento de los ocupados informales (11,3%) y el descenso del total de ocupados (-8,0%). En tanto, la tasa de ocupación informal masculina aumentó 3,6 pp.², anotando 21,7%; mientras la tasa de ocupación informal femenina creció 3,5 pp., ubicándose en 19,8%.

Variación a 12 meses de ocupados informales, total región trimestres móviles



Anexos

Principales indicadores con los respectivos intervalos de confianza

Trimestres móviles	Fuerza de trabajo (miles)			Ocupados (miles)			Desocupados (miles)			Fuera de la fuerza de trabajo (miles)		
	LI	Estimación	LS	LI	Estimación	LS	LI	Estimación	LS	LI	Estimación	LS
Ambos sexos												
EFM 2020	85,92	96,50	107,07	82,07	91,94	101,80	2,95	4,56 ^b	6,17	43,64	48,55	53,46
EFM 2021	82,03	89,67	97,30	77,32	84,60	91,89	3,42	5,06 ^b	6,71	52,34	57,45	62,56
Hombres												
EFM 2020	49,16	55,95	62,75	47,37	53,78	60,19	1,12	2,18 ^b	3,24	14,67	17,74	20,80
EFM 2021	48,32	53,44	58,57	45,25	50,33	55,41	1,91	3,11 ^b	4,31	18,63	21,31	23,98
Mujeres												
EFM 2020	35,84	40,55	45,25	33,68	38,16	42,64	1,33	2,38 ^b	3,43	27,47	30,82	34,17
EFM 2021	32,23	36,22	40,22	30,50	34,27	38,04	1,11	1,95 ^b	2,79	32,68	36,14	39,61

Trimestres móviles	Tasa de desocupación (%)			Tasa de participación (%)			Tasa de ocupación (%)			Tasa de ocupación informal (%)		
	LI	Estimación	LS	LI	Estimación	LS	LI	Estimación	LS	LI	Estimación	LS
Ambos sexos												
EFM 2020	3,2	4,7	6,2	63,4	66,5	69,6	60,3	63,4	66,4	14,5	17,3	20,2
EFM 2021	3,9	5,6	7,4	58,2	60,9	63,7	54,8	57,5	60,2	17,8	21,0	24,2
Hombres												
EFM 2020	2,1	3,9	5,6	71,9	75,9	80,0	69,0	73,0	76,9	14,4	18,1	21,8
EFM 2021	3,6	5,8	8,0	68,2	71,5	74,8	63,8	67,3	70,8	17,9	21,7	25,6
Mujeres												
EFM 2020	3,4	5,9	8,3	53,1	56,8	60,5	49,6	53,5	57,4	12,6	16,3	20,0
EFM 2021	3,2	5,4	7,6	46,5	50,1	53,6	43,9	47,4	50,8	15,3	19,8	24,3

(b) Estimación no fiable (número de casos muestrales menor a 60, grados de libertad menores a 9 o coeficiente de variación mayor a 30%).

LI: Límite inferior.
LS: Límite superior.

Instituto Nacional de Estadísticas
Croacia 722, piso 9, Punta Arenas, Chile
Teléfono (56) 232463267

Correo electrónico: ine.puntaarenas@ine.cl - www.inemagallanes.cl

