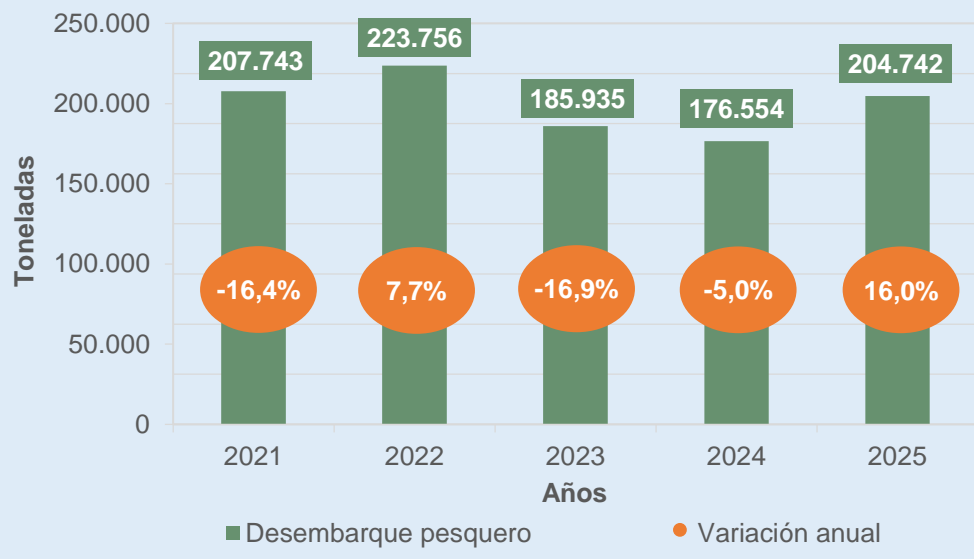
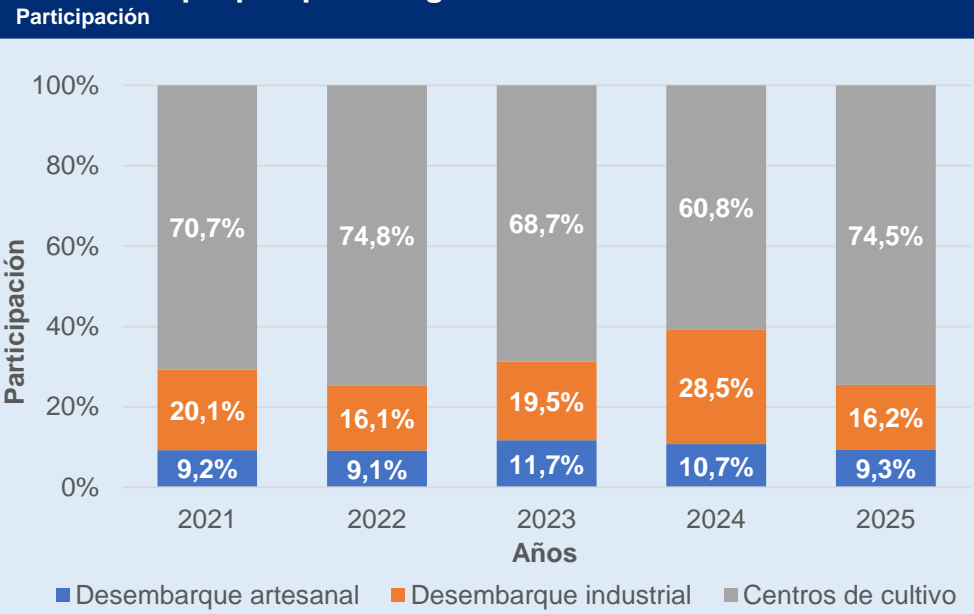


#### Evolución del desembarque pesquero total<sup>2</sup>

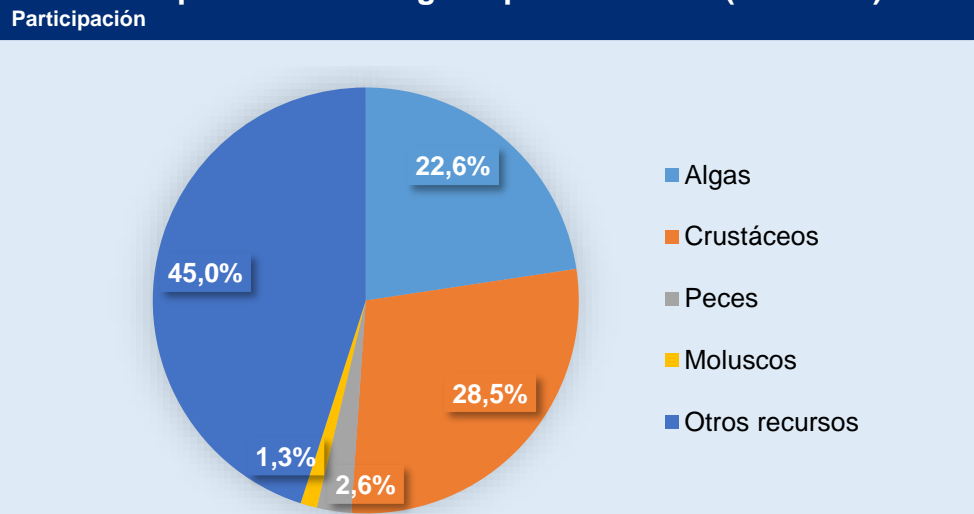


#### Desembarque pesquero según sector<sup>3</sup>

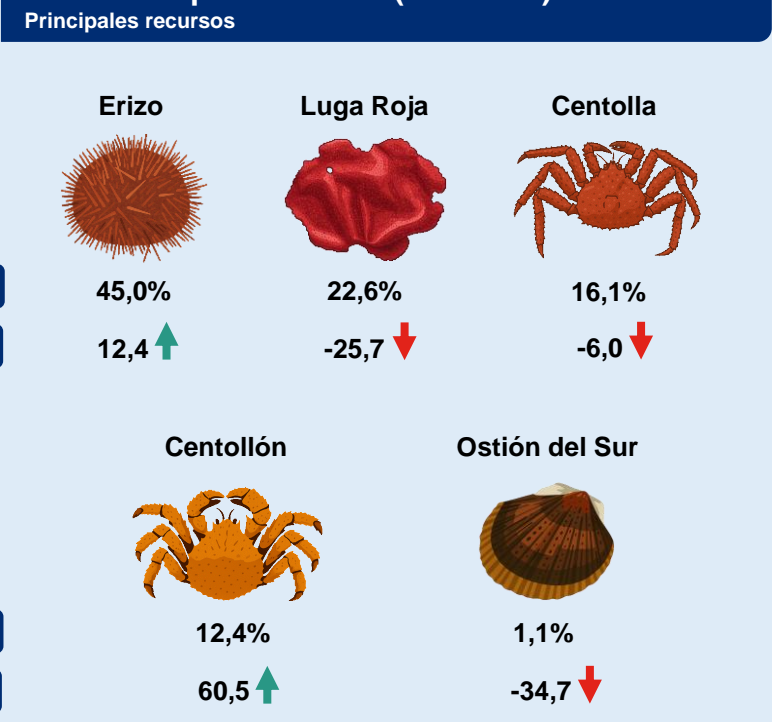


En 2025 el 74,5% del desembarque pesquero total correspondió a cosecha en los centros de cultivo.

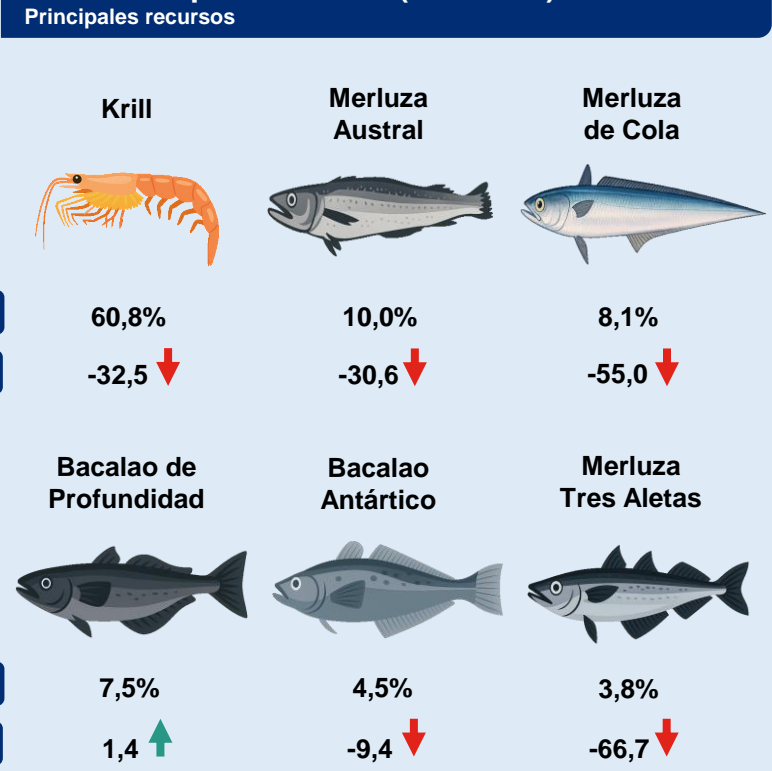
#### Desembarque artesanal según tipo de recurso (año 2025)



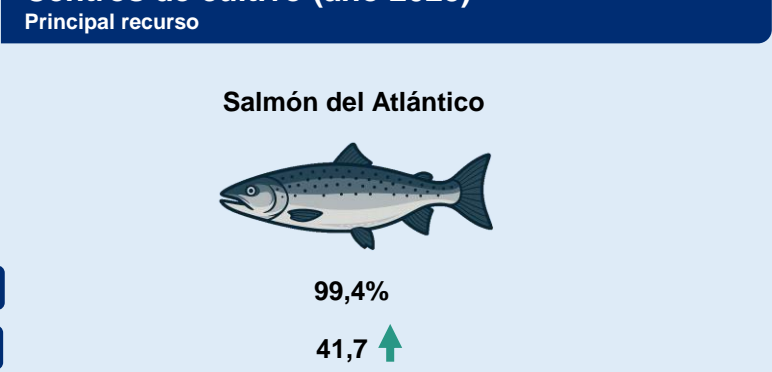
#### Desembarque artesanal (año 2025)



#### Desembarque industrial (año 2025)



#### Centros de cultivo (año 2025)

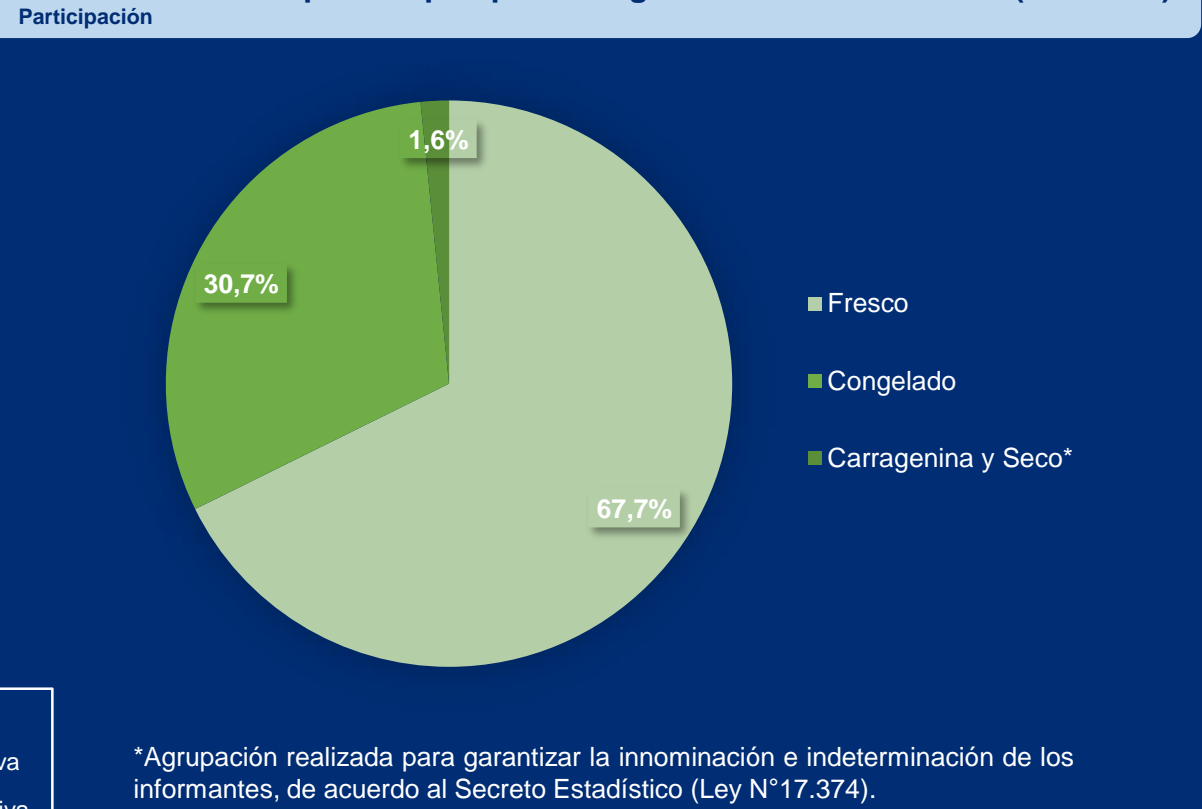


#### Producción de las plantas pesqueras (año 2025)



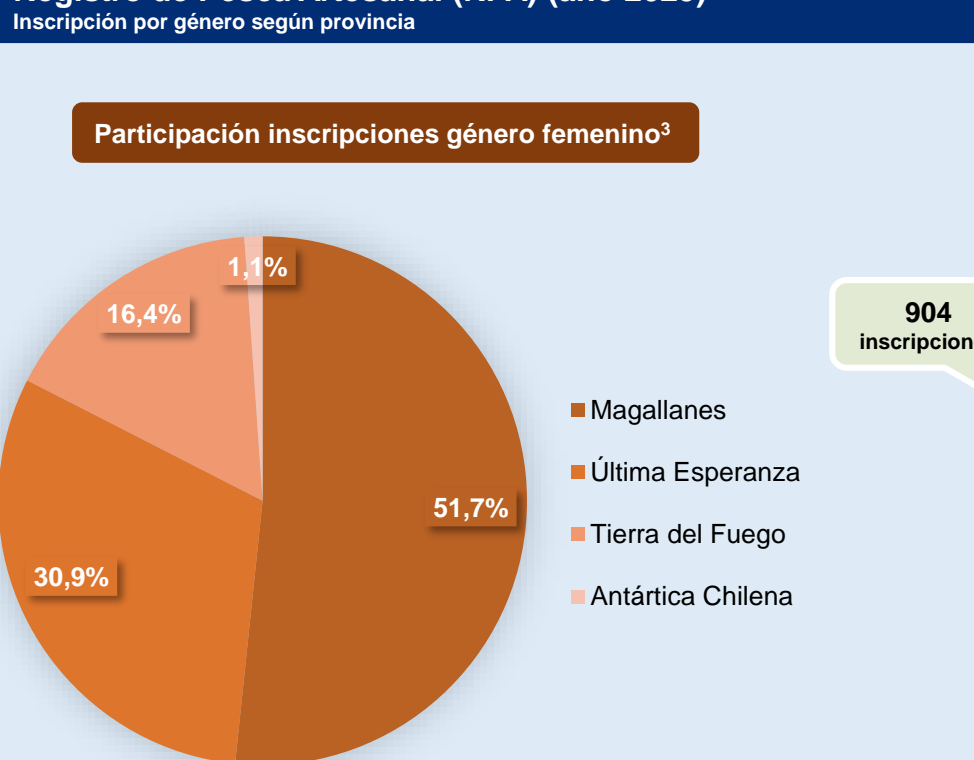
**Simbología**  
 ↑: Variación positiva  
 ↓: Variación negativa

#### Producción de las plantas pesqueras según línea de elaboración (año 2025)

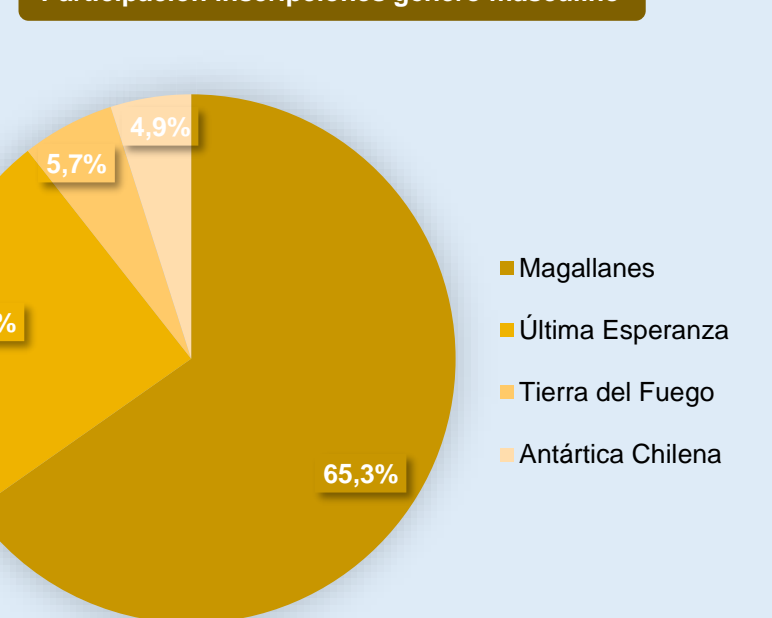


\*Agrupación realizada para garantizar la innominación e indeterminación de los informantes, de acuerdo al Secreto Estadístico (Ley N°17.374).

#### Registro de Pesca Artesanal (RPA) (año 2025)



#### Participación inscripciones género masculino



(1) La información de este documento proviene del Servicio Nacional de Pesca y Acuicultura (SERNAPESCA).  
 (2) El desembarque pesquero total considera desembarques y cosecha.  
 (3) La sumatoria de los porcentajes de participación pueden diferir de 100% debido al redondeo de cifras.