

- En febrero de 2026, el Índice de Ventas de Supermercados (ISUP) a precios constantes de la Región de Magallanes y Antártica Chilena disminuyó 0,9% en doce meses.
- A nivel nacional, el efecto calendario fue neutro respecto a febrero de 2026.

RESUMEN MENSUAL

En febrero de 2026, el ISUP de la Región de Magallanes y Antártica Chilena decreció 0,9% en doce meses, acumulando un aumento de 0,7% al segundo mes del año. Por su parte, en comparación con el mes anterior presentó una baja mensual de 4,4%.

De acuerdo con el modelo de ajuste estacional utilizado, en el período de análisis se observó un efecto calendario neutro con relación a febrero de 2025, ya que no se registraron diferencias en el calendario.

El ISUP a precios corrientes de la región aumentó 2,7% al comparar con el mismo

mes del año anterior, con un crecimiento acumulado de 4,2% en lo que va del año. Respecto al mes anterior, se observó una baja de 4,5%.

El número de establecimientos en la región fue de 10, igual cantidad que el mismo mes del año anterior, sumando una superficie total de 16.803 metros cuadrados (m²).

El ISUP nacional a precios constantes anotó un descenso de 0,4% respecto a febrero de 2025, acumulando una expansión de 0,9% al segundo mes del año. En términos mensuales, el indicador presentó una disminución de 2,9%.

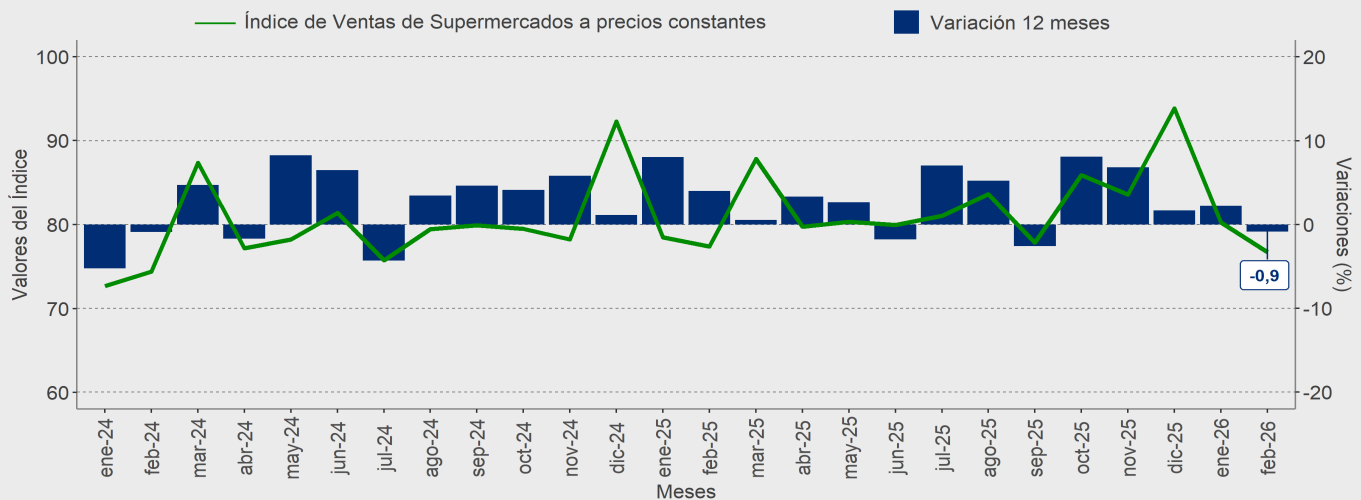
ISUP		
Base promedio año 2018=100		
Febrero 2026		
Ventas a precios constantes	Magallanes	Nacional
Índice	76,71	98,99
Variación mensual	-4,4%	-2,9%
Variación 12 meses	-0,9%	-0,4%
Variación acumulada	0,7%	0,9%
Ventas a precios corrientes	Magallanes	Nacional
Índice	119,81	154,92
Variación mensual	-4,5%	-3,1%
Variación 12 meses	2,7%	3,0%
Variación acumulada	4,2%	4,3%

■ Evolución del Índice de Ventas de Supermercados a precios constantes base promedio año 2018=100

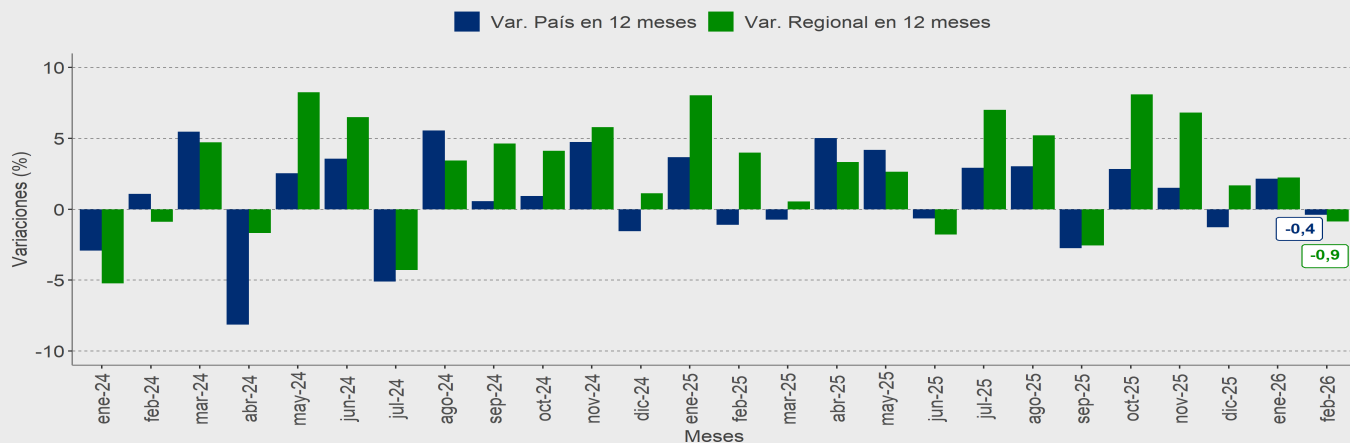
Región de Magallanes y Antártica Chilena

Índice y variaciones 12 meses

(enero 2024 - febrero 2026)



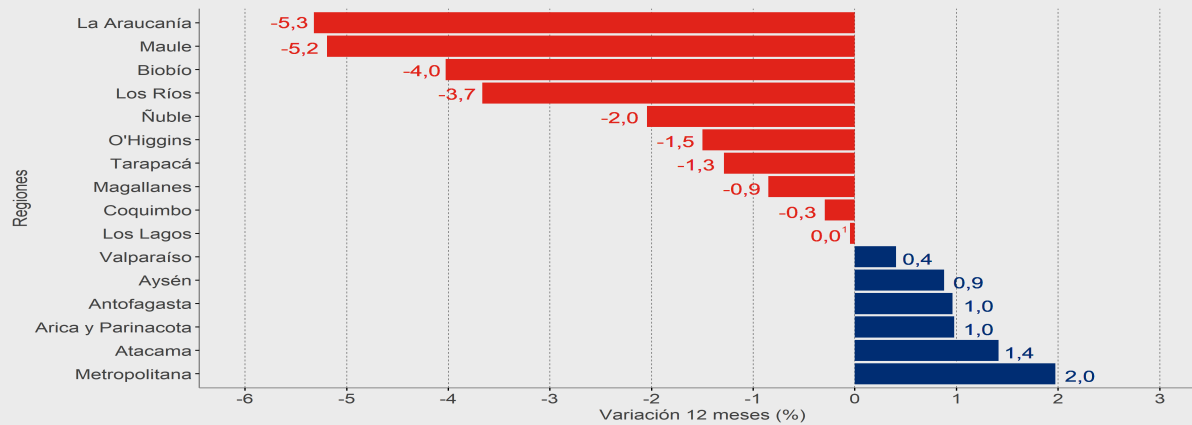
■ Variación en doce meses del Índice de Ventas de Supermercados a precios constantes base promedio año 2018=100
Región de Magallanes y Antártica Chilena - País
(enero 2024 - febrero 2026)



El ISUP a precios constantes de la Región de Magallanes presentó un decrecimiento de 0,9% respecto a febrero del año anterior, 4,9 puntos porcentuales (pp.) menor que lo registrado en febrero de 2025 (4,0%) y 3,1 pp. menor que en enero de 2026 (2,2%).

Por otro lado, comparado con lo observado en el ISUP a nivel país (-0,4%), el resultado regional fue 0,5 pp. inferior en el mes de análisis, mientras que en febrero de 2025 (4,0%), se ubicó 5,1 pp. por sobre la variación nacional (-1,1%).

■ Índice de Ventas de Supermercados a precios constantes base promedio año 2018=100
Región de Magallanes y Antártica Chilena - País
Variaciones 12 meses, acumuladas e incidencias, febrero 2026



	País	Arica y Parinacota	Tarapacá	Antofagasta	Atacama	Coquimbo	Valparaíso	Metropolitana	O'Higgins	Maule	Ñuble	Biobío	La Araucanía	Los Ríos	Los Lagos	Aysén	Magallanes
Var. Acumulada (%)	0,9	2,4	-0,7	2,2	2,9	0,2	1,4	2,7	-1,1	-4,0	-0,4	-1,4	-2,6	-1,0	1,9	1,7	0,7
Incidencias (pp.)		0,009	-0,016	0,039	0,030	-0,017	0,052	0,693	-0,084	-0,258	-0,042	-0,365	-0,334	-0,098	-0,003	0,005	-0,008

Las ventas de supermercados anotaron disminuciones interanuales en diez regiones y en ocho de ellas el resultado fue menor a la variación nacional (-0,4%).

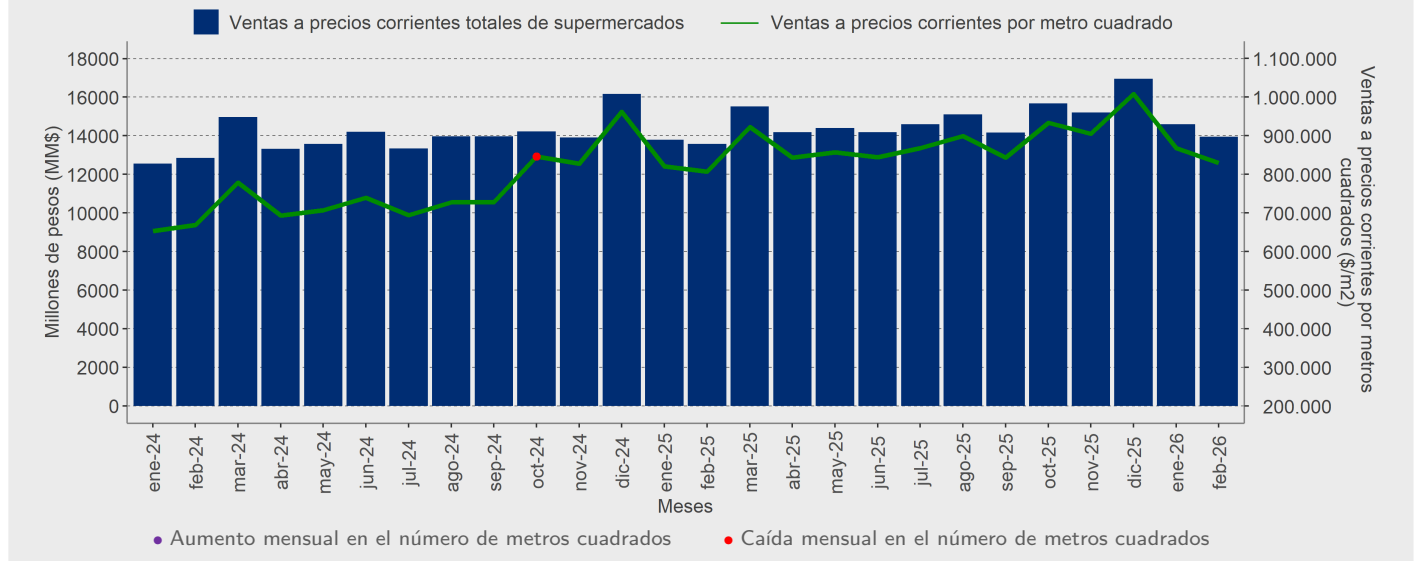
La Región de La Araucanía consignó la mayor disminución en doce meses, con un 5,3%; mientras que Metropolitana presentó el mayor aumento, con 2,0%.

El ISUP de la Región de Magallanes presentó una baja de 0,9% respecto al mes de febrero de 2025 y una incidencia negativa de 0,008 pp., siendo la octava de mayor decrecimiento a nivel nacional, acumulando un incremento de 0,7% a febrero del año 2026.

La región más incidente en la contracción del ISUP nacional fue Biobío (-0,365 pp.), seguida por La Araucanía (-0,334 pp.) y Maule (-0,258 pp.). Por otro lado, los principales resultados positivos del período se registraron en Metropolitana (0,693 pp.), Valparaíso (0,052 pp.) y Antofagasta (0,039 pp.).

¹ Variación negativa al segundo decimal.

■ Evolución de las ventas a precios corrientes por superficie en metros cuadrados (m²)
Región de Magallanes y Antártica Chilena
(enero 2024 - febrero 2026)



En febrero de 2026, las ventas a precios corrientes totales de supermercados de la Región de Magallanes sumaron 13.938,3 millones de pesos (MM\$), anotando un crecimiento de 2,7% respecto a igual mes del año anterior, acumulando un alza de 4,2% en lo que va del año.

Se registró un total de 10 establecimientos en el mes de análisis, igual cantidad que en febrero del año 2025, los

cuales comprenden una superficie total de 16.803 metros cuadrados (m²).

Las ventas a precios corrientes por superficie en metros cuadrados (\$/m²) de la región fue de 829.515 pesos (\$), \$22.174 más que lo registrado en igual mes del año pasado, consignado un alza de 2,7%.