

- En abril de 2026, el Índice de Ventas de Supermercados (ISUP) a precios constantes de la Región de Magallanes y Antártica Chilena disminuyó 1,6% en doce meses.
- A nivel nacional, el efecto calendario fue positivo respecto al mes de abril de 2025.

RESUMEN MENSUAL

En abril de 2026, el ISUP de la Región de Magallanes y Antártica Chilena decreció 1,6% en doce meses, acumulando una disminución de 0,7% al cuarto mes del año. Por su parte, en comparación con el mes anterior presentó una baja mensual de 8,6%.

De acuerdo con el modelo de ajuste estacional utilizado, en el período de análisis se observó un efecto calendario positivo con relación al mes de abril de 2025, ya que hubo un martes menos.

El ISUP a precios corrientes de la región aumentó 1,2% al comparar con el mismo mes del año anterior, con un crecimiento

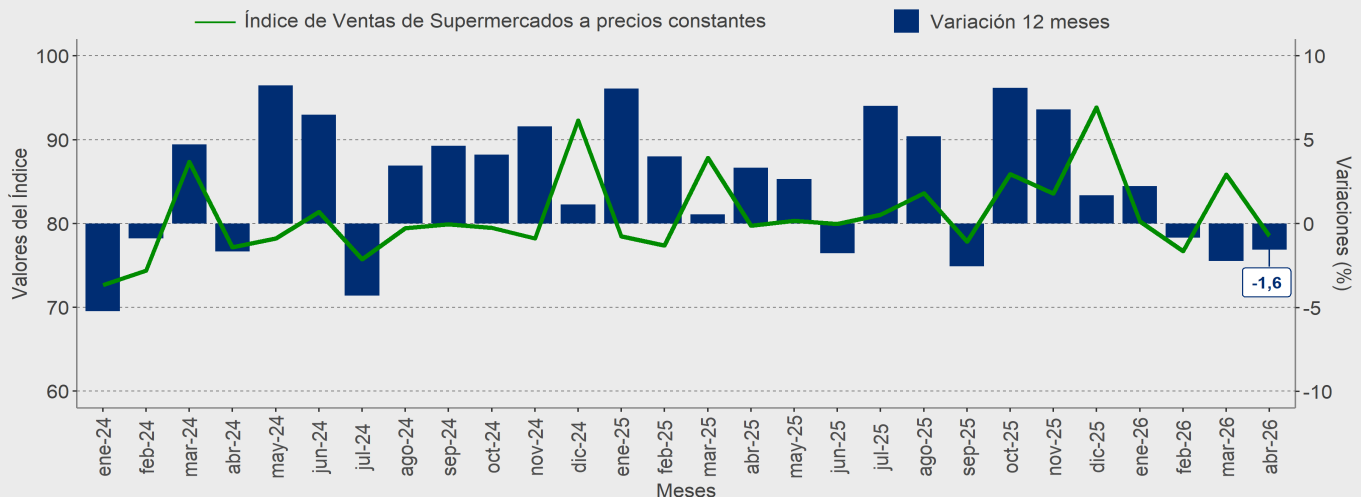
acumulado de 2,6% en lo que va del año. Respecto al mes anterior, se observó una baja de 8,5%.

El número de establecimientos en la región fue de 10, igual cantidad que el mismo mes del año anterior, sumando una superficie total de 16.803 metros cuadrados (m²).

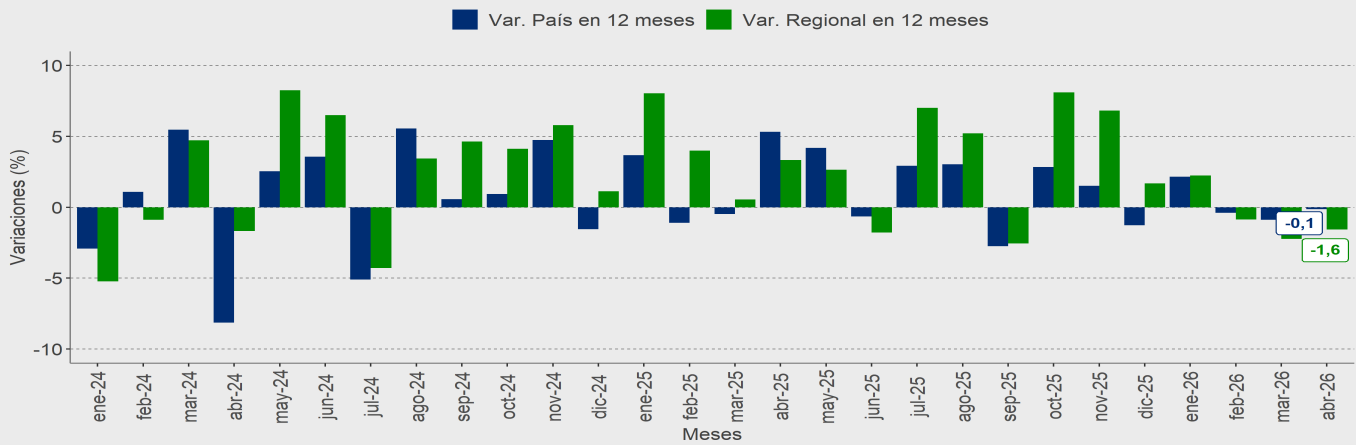
El ISUP nacional a precios constantes anotó un descenso de 0,1% respecto al mes de abril de 2025, acumulando una expansión de 0,2% al cuarto mes del año. En términos mensuales, el indicador presentó una disminución de 9,3%.

ISUP		
Base promedio año 2018=100		
Abril 2026		
Ventas a precios constantes	Magallanes	Nacional
Índice	78,50	100,33
Variación mensual	-8,6%	-9,3%
Variación 12 meses	-1,6%	-0,1%
Variación acumulada	-0,7%	0,2%
Ventas a precios corrientes	Magallanes	Nacional
Índice	123,26	157,72
Variación mensual	-8,5%	-9,2%
Variación 12 meses	1,2%	2,3%
Variación acumulada	2,6%	3,2%

■ Evolución del Índice de Ventas de Supermercados a precios constantes base promedio año 2018=100
Región de Magallanes y Antártica Chilena
Índice y variaciones 12 meses
(enero 2024 - abril 2026)



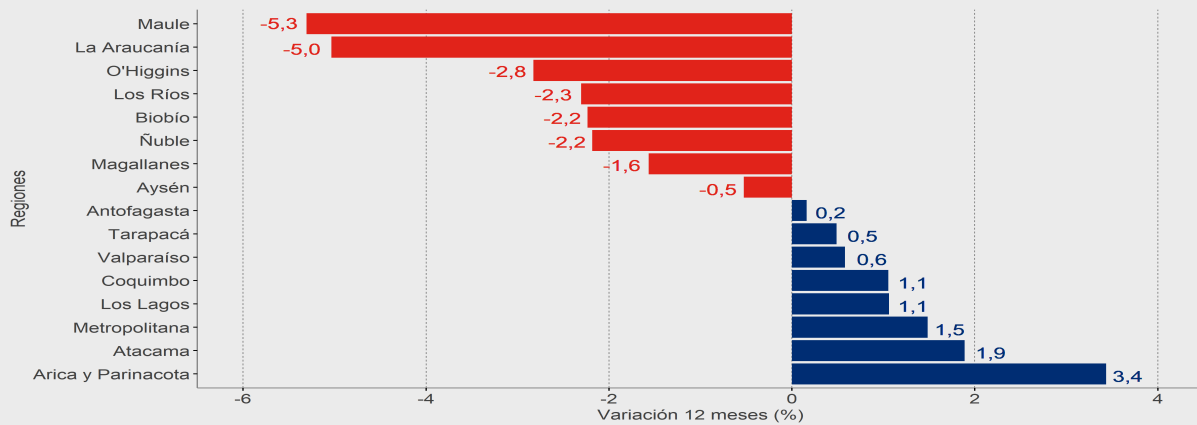
Variación en doce meses del Índice de Ventas de Supermercados a precios constantes base promedio año 2018=100
 Región de Magallanes y Antártica Chilena - País
 (enero 2024 - abril 2026)



El ISUP a precios constantes de la Región de Magallanes presentó un decrecimiento de 1,6% respecto al mes de abril del año anterior, 4,9 puntos porcentuales (pp.) menor que lo registrado en abril de 2025 (3,3%) y 0,7 pp. mayor que en marzo de 2026 (-2,2%).

Por otro lado, comparado con lo observado en el ISUP a nivel país (-0,1%), el resultado regional fue 1,4 pp. inferior en el mes de análisis, mientras que en abril de 2025 (3,3%), se ubicó 2,0 pp. bajo la variación nacional (5,3%).

Índice de Ventas de Supermercados a precios constantes base promedio año 2018=100
 Región de Magallanes y Antártica Chilena - País
 Variaciones 12 meses, acumuladas e incidencias, abril 2026



	País	Arica y Parinacota	Tarapacá	Antofagasta	Atacama	Coquimbo	Valparaíso	Metropolitana	O'Higgins	Maule	Ñuble	Biobío	La Araucanía	Los Ríos	Los Lagos	Aysén	Magallanes
Var. Acumulada (%)	0,2	2,1	-1,0	0,8	2,1	0,4	0,9	1,7	-1,9	-4,5	-1,3	-1,9	-3,8	-1,5	1,2	0,6	-0,7
Incidencias (pp.)		0,030	0,006	0,007	0,040	0,052	0,068	0,585	-0,156	-0,250	-0,042	-0,200	-0,265	-0,052	0,055	-0,003	-0,016

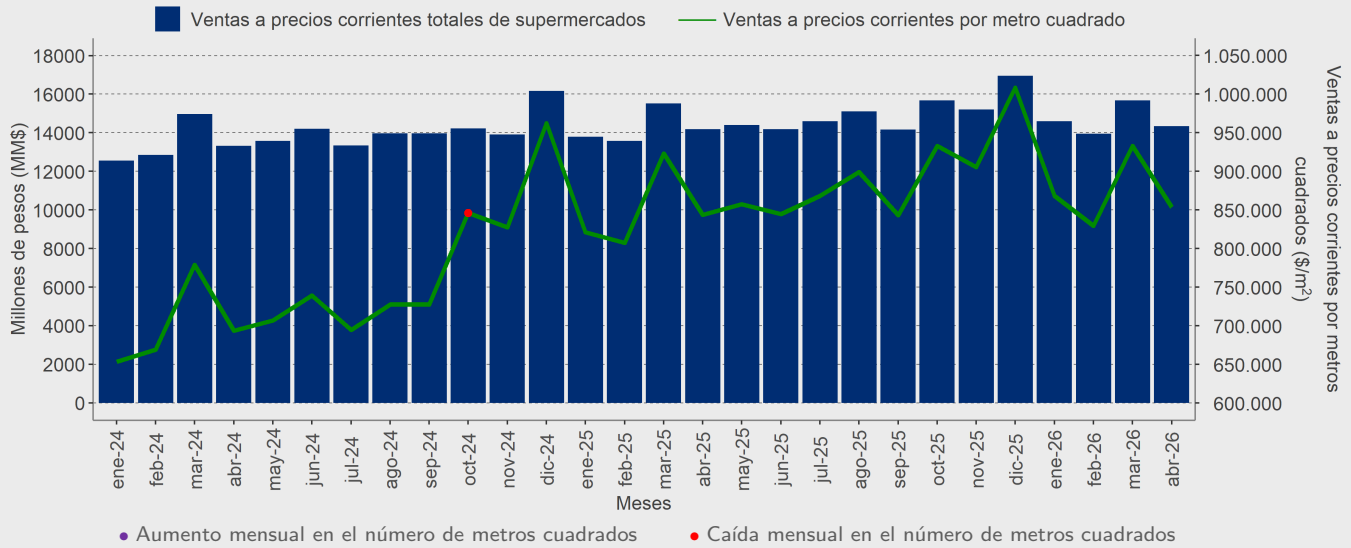
Las ventas de supermercados anotaron disminuciones interanuales en ocho regiones y en todas ellas el resultado fue menor a la variación nacional (-0,1%).

La Región del Maule consignó la mayor disminución en doce meses, con un 5,3%; mientras que Arica y Parinacota presentó el mayor aumento, con 3,4%.

El ISUP de la Región de Magallanes presentó una baja de 1,6% respecto al mes de abril de 2025 y una incidencia negativa de 0,016 pp., siendo la séptima de mayor decrecimiento a nivel nacional, acumulando un descenso de 0,7% al mes de abril del año 2026.

La región más incidente en la contracción del ISUP nacional fue La Araucanía (-0,265 pp.), seguida por Maule (-0,250 pp.) y Biobío (-0,200 pp.). Por otro lado, los principales resultados positivos del período se registraron en Metropolitana (0,585 pp.), Valparaíso (0,068 pp.) y Los Lagos (0,055 pp.).

■ Evolución de las ventas a precios corrientes por superficie en metros cuadrados (m²)
 Región de Magallanes y Antártica Chilena
 (enero 2024 - abril 2026)



En abril de 2026, las ventas a precios corrientes totales de supermercados de la Región de Magallanes sumaron 14.340,2 millones de pesos (MM\$), anotando un crecimiento de 1,2% respecto a igual mes del año anterior, acumulando un alza de 2,6% en lo que va del año.

Se registró un total de 10 establecimientos en el mes de análisis, igual cantidad que en abril del año 2025, los

cuales comprenden una superficie total de 16.803 metros cuadrados (m²).

Las ventas a precios corrientes por superficie en metros cuadrados (\$/m²) de la región fue de 853.430 pesos (\$), \$9.862 más que lo registrado en igual mes del año pasado, consignado un alza de 1,2%.