

- En marzo de 2026, el Índice de Ventas de Supermercados (ISUP) a precios constantes de la Región de Magallanes y Antártica Chilena disminuyó 2,2% en doce meses.
- A nivel nacional, el efecto calendario fue negativo respecto a marzo de 2025.

RESUMEN MENSUAL

En marzo de 2026, el ISUP de la Región de Magallanes y Antártica Chilena decreció 2,2% en doce meses, acumulando una disminución de 0,4% al tercer mes del año. Por su parte, en comparación con el mes anterior presentó un alza mensual de 11,9%.

De acuerdo con el modelo de ajuste estacional utilizado, en el período de análisis se observó un efecto calendario negativo con relación a marzo de 2025, ya que hubo un martes adicional y un sábado menos.

El ISUP a precios corrientes de la región aumentó 1,1% al comparar con el mismo

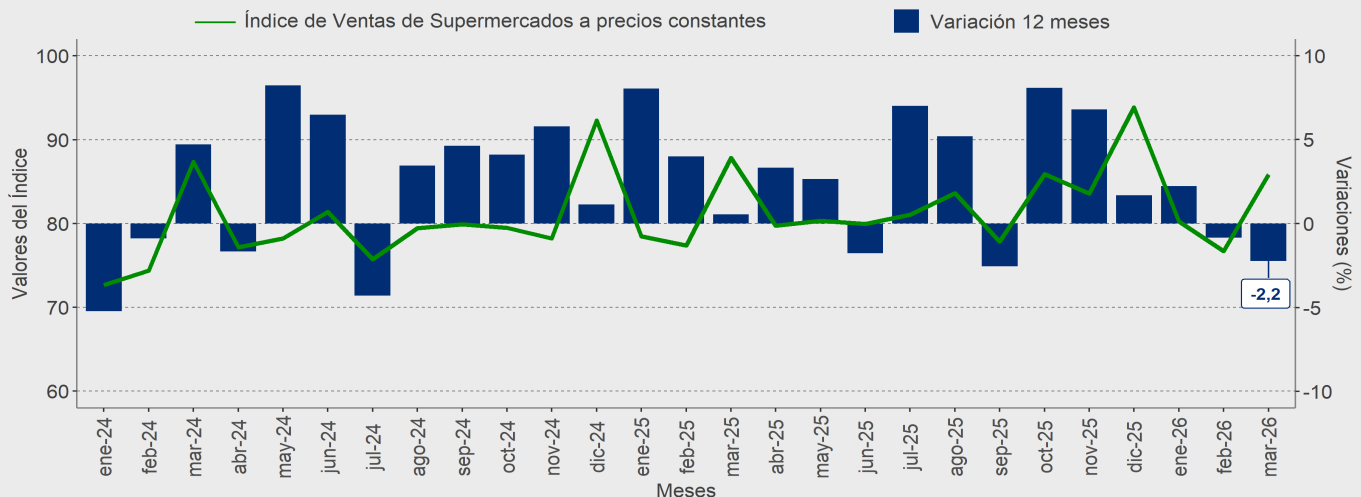
mes del año anterior, con un crecimiento acumulado de 3,1% en lo que va del año. Respecto al mes anterior, se observó un alza de 12,5%.

El número de establecimientos en la región fue de 10, igual cantidad que el mismo mes del año anterior, sumando una superficie total de 16.803 metros cuadrados (m²).

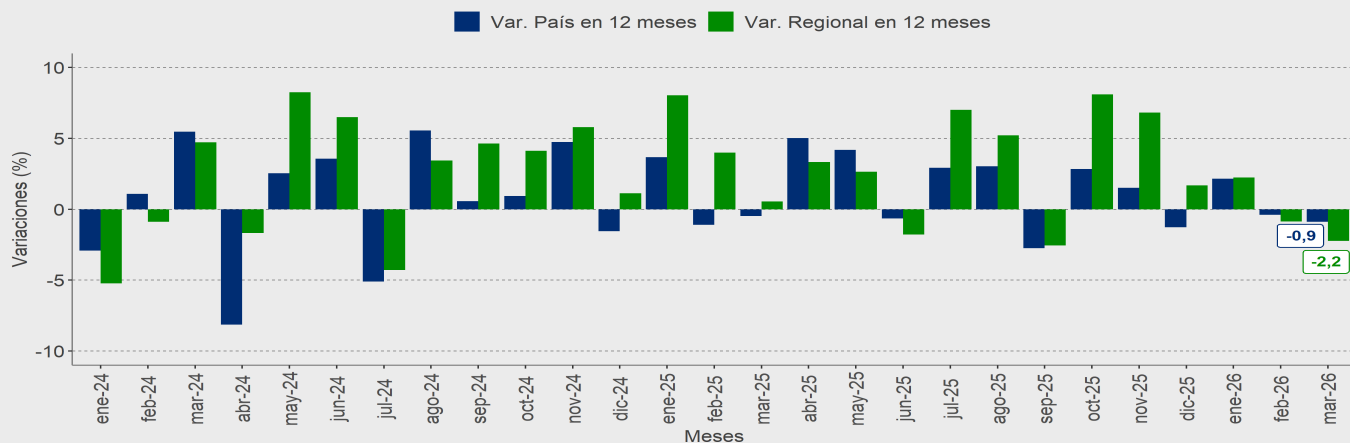
El ISUP nacional a precios constantes anotó un descenso de 0,9% respecto a marzo de 2025, acumulando una expansión de 0,2% al tercer mes del año. En términos mensuales, el indicador presentó un aumento de 11,8%.

ISUP		
Base promedio año 2018=100		
Marzo 2026		
Ventas a precios constantes	Magallanes	Nacional
Índice	85,86	110,65
Variación mensual	11,9%	11,8%
Variación 12 meses	-2,2%	-0,9%
Variación acumulada	-0,4%	0,2%
Ventas a precios corrientes	Magallanes	Nacional
Índice	134,78	173,67
Variación mensual	12,5%	12,1%
Variación 12 meses	1,1%	2,2%
Variación acumulada	3,1%	3,5%

■ Evolución del Índice de Ventas de Supermercados a precios constantes base promedio año 2018=100
Región de Magallanes y Antártica Chilena
Índice y variaciones 12 meses
(enero 2024 - marzo 2026)



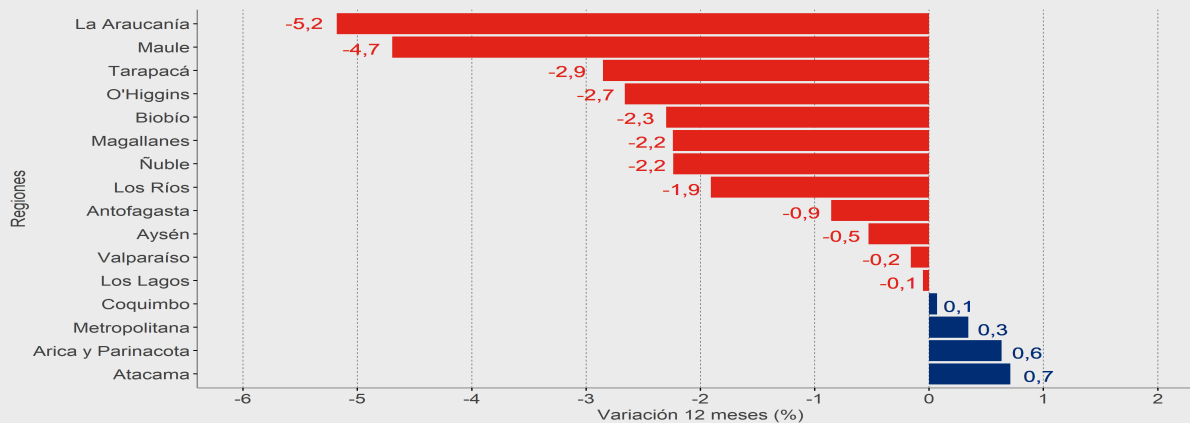
Variación en doce meses del Índice de Ventas de Supermercados a precios constantes base promedio año 2018=100
 Región de Magallanes y Antártica Chilena - País
 (enero 2024 - marzo 2026)



El ISUP a precios constantes de la Región de Magallanes presentó un decrecimiento de 2,2% respecto a marzo del año anterior, 2,8 puntos porcentuales (pp.) menor que lo registrado en marzo de 2025 (0,5%) y 1,4 pp. menor que en febrero de 2026 (-0,9%).

Por otro lado, comparado con lo observado en el ISUP a nivel país (-0,9%), el resultado regional fue 1,3 pp. inferior en el mes de análisis, mientras que en marzo de 2025 (0,5%), se ubicó 1,0 pp. por sobre la variación nacional (-0,5%).

Índice de Ventas de Supermercados a precios constantes base promedio año 2018=100
 Región de Magallanes y Antártica Chilena - País
 Variaciones 12 meses, acumuladas e incidencias, marzo 2026



	País	Arica y Parinacota	Tarapacá	Antofagasta	Atacama	Coquimbo	Valparaíso	Metropolitana	O'Higgins	Maule	Ñuble	Biobío	La Araucanía	Los Ríos	Los Lagos	Aysén	Magallanes
Var. Acumulada (%)	0,2	1,7	-1,5	1,0	2,1	0,2	0,9	1,8	-1,6	-4,3	-1,0	-1,8	-3,4	-1,3	1,2	0,9	-0,4
Incidencias (pp.)	0,006	-0,036	-0,037	0,015	0,003	-0,019	0,136	-0,145	-0,222	-0,042	-0,206	-0,273	-0,043	-0,003	-0,003	-0,022	

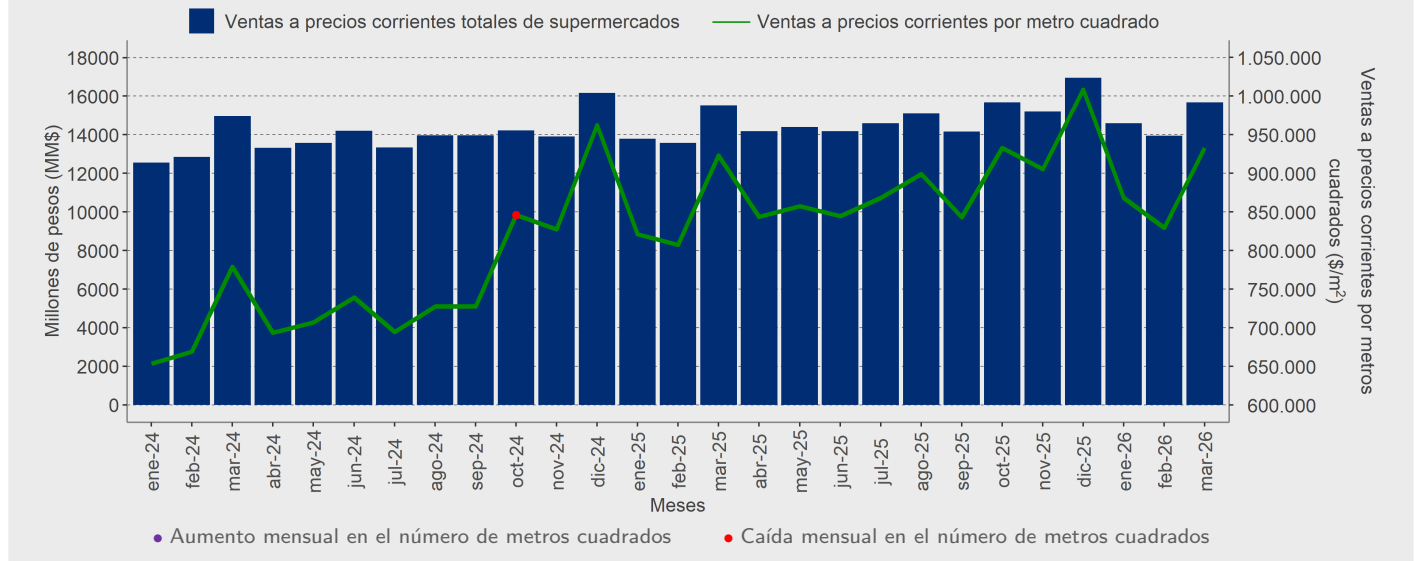
Las ventas de supermercados anotaron disminuciones interanuales en doce regiones y en ocho de ellas el resultado fue menor a la variación nacional (-0,9%).

La Región de La Araucanía consignó la mayor disminución en doce meses, con un 5,2%; mientras que Atacama presentó el mayor aumento, con 0,7%.

El ISUP de la Región de Magallanes presentó una baja de 2,2% respecto al mes de marzo de 2025 y una incidencia negativa de 0,022 pp., siendo la sexta de mayor decrecimiento a nivel nacional, acumulando un descenso de 0,4% a marzo del año 2026.

La región más incidente en la contracción del ISUP nacional fue La Araucanía (-0,273 pp.), seguida por Maule (-0,222 pp.) y Biobío (-0,206 pp.). Por otro lado, los principales resultados positivos del período se registraron en Metropolitana (0,136 pp.); Atacama (0,015 pp.); y Arica y Parinacota (0,006 pp.).

■ Evolución de las ventas a precios corrientes por superficie en metros cuadrados (m²)
 Región de Magallanes y Antártica Chilena
 (enero 2024 - marzo 2026)



En marzo de 2026, las ventas a precios corrientes totales de supermercados de la Región de Magallanes sumaron 15.679,8 millones de pesos (MM\$), anotando un crecimiento de 1,1% respecto a igual mes del año anterior, acumulando un alza de 3,1% en lo que va del año.

Se registró un total de 10 establecimientos en el mes de análisis, igual cantidad que en marzo del año 2025, los

cuales comprenden una superficie total de 16.803 metros cuadrados (m²).

Las ventas a precios corrientes por superficie en metros cuadrados (\$/m²) de la región fue de 933.152 pesos (\$), \$9.885 más que lo registrado en igual mes del año pasado, consignado un alza de 1,1%.