

- En mayo de 2026, el Índice de Ventas de Supermercados (ISUP) a precios constantes de la Región de Magallanes y Antártica Chilena aumentó 1,2% en doce meses.
- A nivel nacional, el efecto calendario fue positivo respecto al mes de mayo de 2025.

RESUMEN MENSUAL

En mayo de 2026, el ISUP de la Región de Magallanes y Antártica Chilena creció 1,2% en doce meses, acumulando una disminución de 0,3% al quinto mes del año. Por su parte, en comparación con el mes anterior presentó un alza mensual de 3,5%.

De acuerdo con el modelo de ajuste estacional utilizado, en el período de análisis se observó un efecto calendario positivo con relación al mes de mayo de 2025, ya que hubo un jueves menos y un domingo más.

El ISUP a precios corrientes de la región aumentó 2,6% al comparar con el mismo

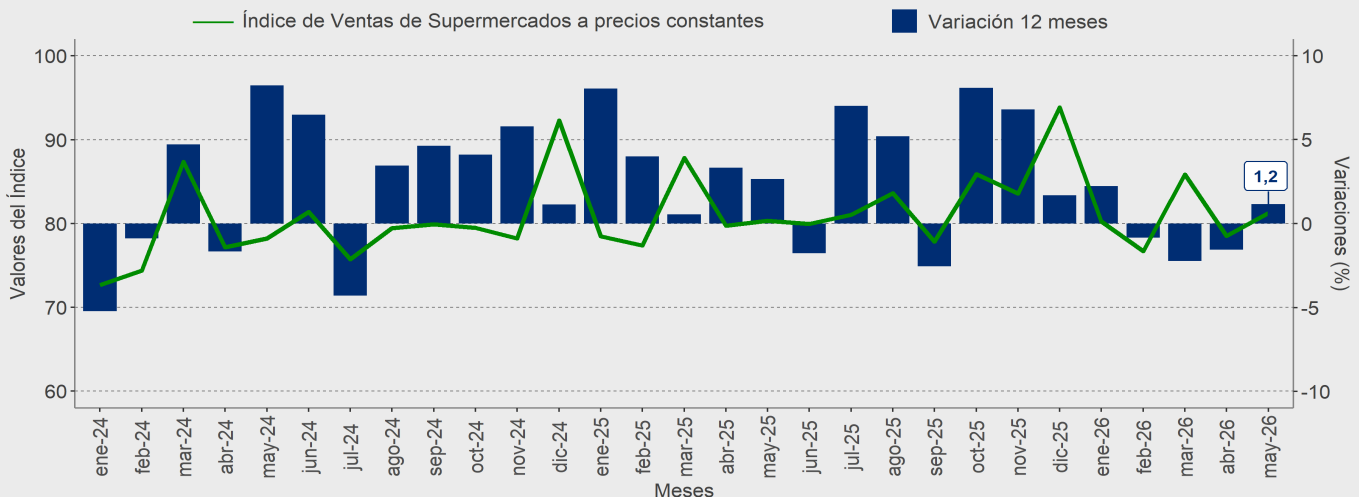
mes del año anterior, con un crecimiento acumulado de 2,6% en lo que va del año. Respecto al mes anterior, se observó un alza de 3,1%.

El número de establecimientos en la región fue de 10, igual cantidad que el mismo mes del año anterior, sumando una superficie total de 16.803 metros cuadrados (m²).

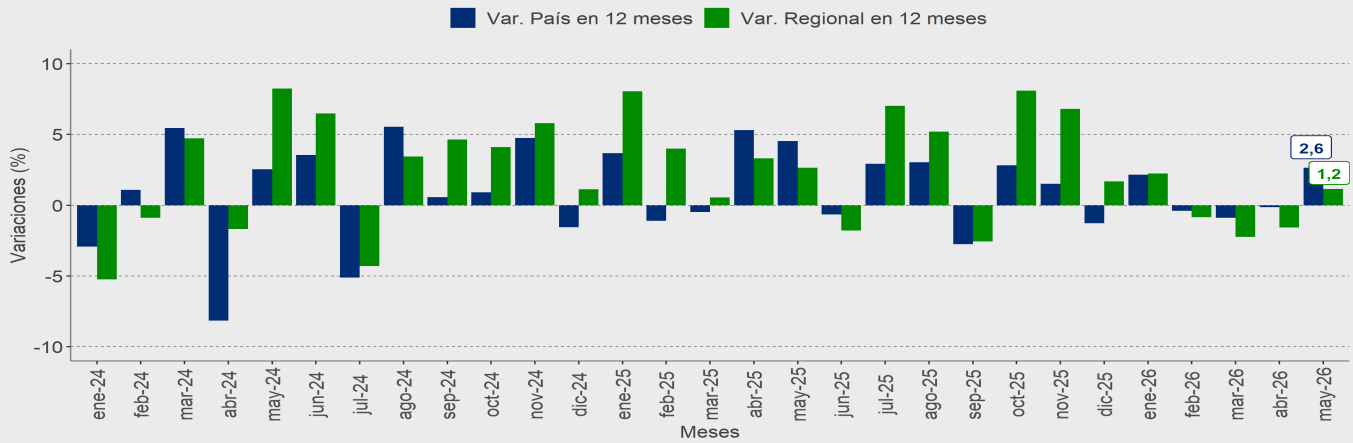
El ISUP nacional a precios constantes anotó un crecimiento de 2,6% respecto al mes de mayo de 2025, acumulando una expansión de 0,6% al quinto mes del año. En términos mensuales, el indicador presentó un aumento de 4,6%.

ISUP		
Base promedio año 2018=100		
Mayo 2026		
Ventas a precios constantes	Magallanes	Nacional
Índice	81,24	104,96
Variación mensual	3,5%	4,6%
Variación 12 meses	1,2%	2,6%
Variación acumulada	-0,3%	0,6%
Ventas a precios corrientes	Magallanes	Nacional
Índice	127,11	164,62
Variación mensual	3,1%	4,4%
Variación 12 meses	2,6%	4,0%
Variación acumulada	2,6%	3,4%

■ Evolución del Índice de Ventas de Supermercados a precios constantes base promedio año 2018=100
Región de Magallanes y Antártica Chilena
Índice y variaciones 12 meses
(enero 2024 - mayo 2026)



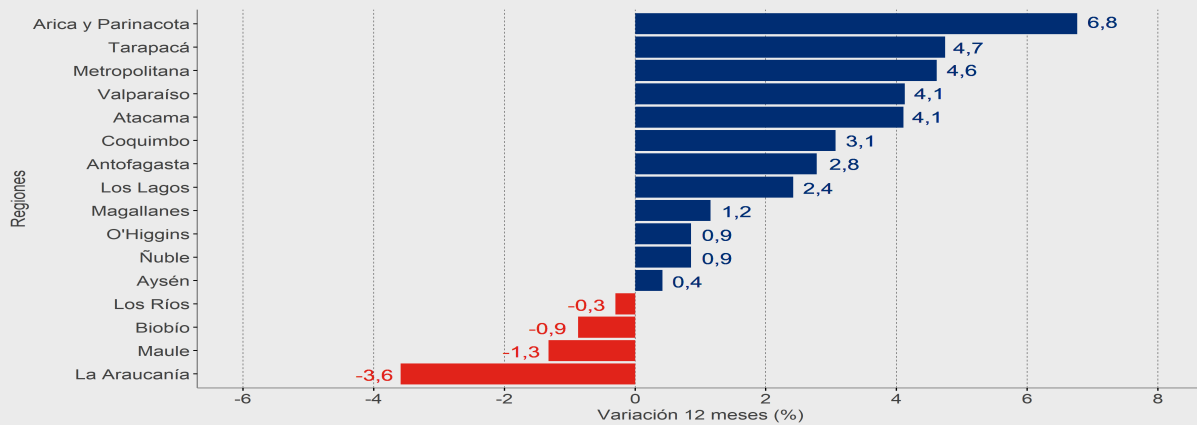
Variación en doce meses del Índice de Ventas de Supermercados a precios constantes base promedio año 2018=100
 Región de Magallanes y Antártica Chilena - País
 (enero 2024 - mayo 2026)



El ISUP a precios constantes de la Región de Magallanes presentó un crecimiento de 1,2% respecto al mes de mayo del año anterior, 1,5 puntos porcentuales (pp.) menor que lo registrado en mayo de 2025 (2,6%) y 2,7 pp. mayor que en abril de 2026 (-1,6%).

Por otro lado, comparado con lo observado en el ISUP a nivel país (2,6%), el resultado regional fue 1,5 pp. inferior en el mes de análisis, mientras que en mayo de 2025 (2,6%), se ubicó 1,9 pp. bajo la variación nacional (4,5%).

Índice de Ventas de Supermercados a precios constantes base promedio año 2018=100
 Región de Magallanes y Antártica Chilena - País
 Variaciones 12 meses, acumuladas e incidencias, mayo 2026



	País	Arica y Parinacota	Tarapacá	Antofagasta	Atacama	Coquimbo	Valparaíso	Metropolitana	O'Higgins	Maule	Ñuble	Biobío	La Araucanía	Los Ríos	Los Lagos	Aysén	Magallanes
Var. Acumulada (%)	0,6	3,1	0,1	1,2	2,5	0,9	1,5	2,3	-1,4	-3,9	-0,9	-1,7	-3,8	-1,3	1,4	0,6	-0,3
Incidencias (pp.)		0,058	0,059	0,124	0,086	0,152	0,478	1,818	0,047	-0,062	0,016	-0,079	-0,187	-0,007	0,128	0,002	0,012

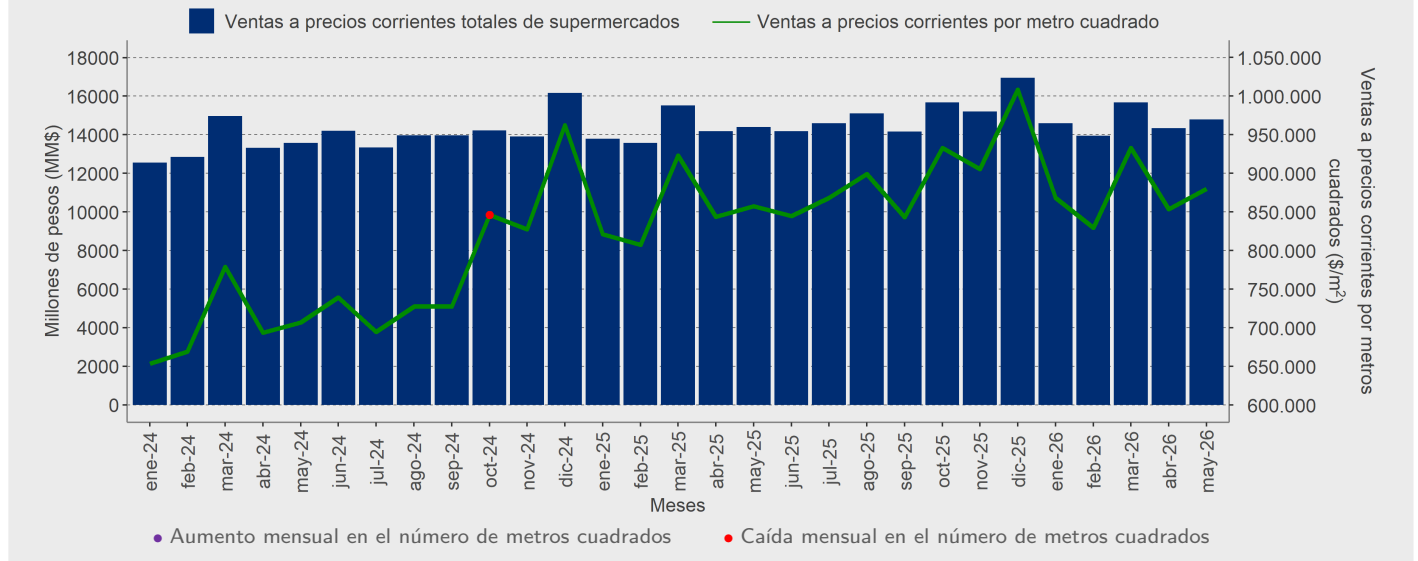
Las ventas de supermercados anotaron aumentos interanuales en doce regiones y en siete de ellas el resultado fue mayor a la variación nacional (2,6%).

La Región de Arica y Parinacota consignó el mayor aumento en doce meses, con un 6,8%; mientras que La Araucanía presentó la mayor disminución, con 3,6%.

El ISUP de la Región de Magallanes presentó un alza de 1,2% respecto al mes de mayo de 2025 y una incidencia de 0,012 pp., siendo la novena de mayor crecimiento a nivel nacional, acumulando un descenso de 0,3% al mes de mayo del año 2026.

La región más incidente en la expansión del ISUP nacional fue Metropolitana (1,818 pp.), seguida por Valparaíso (0,478 pp.) y Coquimbo (0,152 pp.). Por otro lado, los principales resultados negativos del período se registraron en La Araucanía (-0,187 pp.), Biobío (-0,079 pp.) y Maule (-0,062 pp.).

■ Evolución de las ventas a precios corrientes por superficie en metros cuadrados (m²)
 Región de Magallanes y Antártica Chilena
 (enero 2024 - mayo 2026)



En mayo de 2026, las ventas a precios corrientes totales de supermercados de la Región de Magallanes sumaron 14.787,8 millones de pesos (MM\$), anotando un crecimiento de 2,6% respecto a igual mes del año anterior, acumulando un alza de 2,6% en lo que va del año.

Se registró un total de 10 establecimientos en el mes de análisis, igual cantidad que en mayo del año 2025, los

cuales comprenden una superficie total de 16.803 metros cuadrados (m²).

Las ventas a precios corrientes por superficie en metros cuadrados (\$/m²) de la región fue de 880.069 pesos (\$), \$22.683 más que lo registrado en igual mes del año pasado, consignado un alza de 2,6%.