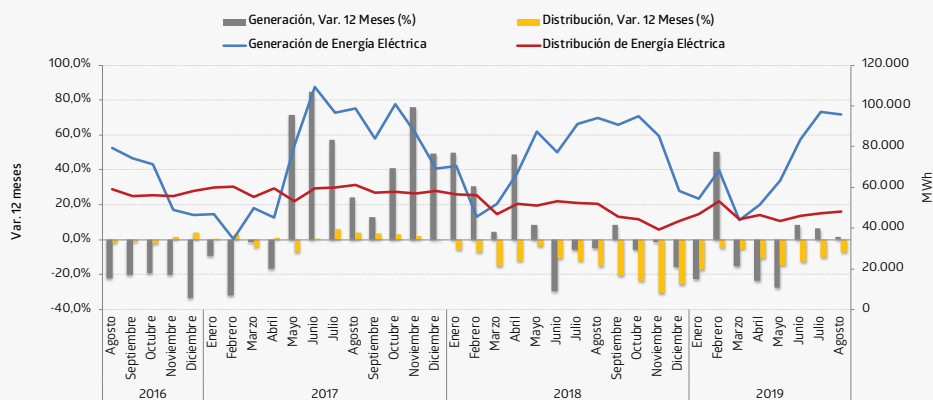


- En Los Ríos, la Generación de energía eléctrica aumentó **1,7%** en agosto 2019, respecto a igual mes del año 2018
- La Distribución fue menor en **7,2%** respecto a doce meses, acumulando hasta agosto 2019, **10,6%** menos respecto a igual periodo del año 2018

RESUMEN MENSUAL

Los Ríos - Generación y Distribución de energía eléctrica (MWh) (agosto 2016- agosto 2019)



Fuente: Instituto Nacional de Estadística

Principales Resultados

En el periodo analizado la generación total de energía eléctrica de la región fue de 95.679 megawatts-hora (MWh), cifra que aumentó 1,7% respecto a igual periodo del año anterior, lo que significó 1.626 MWh más. La fuente de energía convencional disminuyó 7,0%, en tanto la fuente de energía de ERNC aumentó 38,7%, acumulando la energía convencional al octavo mes del año 2019, 11,9% menos que en 2018, mientras que la ERNC acumuló 30,8% más de generación.

La distribución de energía eléctrica en Los Ríos fue 48.149 MWh, cifra 7,2% menor en doce meses, equivalente a una baja de 3.745 MWh. Los sectores Comercial, Industrial, Varios, y Agrícola fueron los incidentes en la disminución anual, mientras que Residencial se presentó al alza.

Generación Eléctrica Región de Los Ríos agosto 2019		
Generación	95.679	MWh
Var. Mensual	-1,3%	
Var. 12 meses	1,7%	
Var. acumulada	-4,5%	
Convencional		
Generación	70.841	MWh
Var. 12 meses	-7,0%	
Var. acumulada	-11,9%	
ERNC ¹		
Generación	24.838	MWh
Var. 12 meses	38,7%	
Var. acumulada	30,8%	
Eólica		
Generación	-	MWh
Var. 12 meses	-	
Var. acumulada	-	
Distribución Eléctrica Región de Los Ríos agosto 2019		
Distribución	48.149	MWh
Var. Mensual	2,2%	
Var. 12 meses	-7,2%	
Var. acumulada	-10,6%	
Sector Industrial		
Distribución	5.529	MWh
Var. 12 meses	-31,4%	
Var. acumulada	-23,8%	
Sector Residencial		
Distribución	22.045	MWh
Var. 12 meses	30,2%	
Var. acumulada	5,9%	
Sector Comercial		
Distribución	11.168	MWh
Var. 12 meses	-25,1%	
Var. acumulada	-21,6%	
Sector Agrícola		
Distribución	3.866	MWh
Var. 12 meses	-2,2%	
Var. acumulada	-3,3%	
Sector Varios ²		
Distribución	5.512	MWh
Var. 12 meses	-31,2%	
Var. acumulada	-25,5%	

■ Generación y Distribución de Energía Eléctrica, 2018 - 2019

Los Ríos	2018						2019						
	Ago	Sep	Oct	Nov	Dic	Ene	Feb	Mar	Abr	May	Jun	Jul	Ago
Generación (MWh)	94.053	90.790	94.980	85.283	58.217	54.519	68.239	43.904	51.245	63.412	83.643	96.967	95.679
Var. 12 Meses (%)	-4,7%	8,2%	-5,7%	-1,3%	-15,9%	-22,5%	50,4%	-15,3%	-23,4%	-27,4%	8,5%	6,3%	1,7%
Var. Acumulada (%)	4,0%	4,6%	3,2%	2,7%	1,3%	-22,5%	6,1%	-0,5%	-7,0%	-12,6%	-8,5%	-5,7%	-4,5%
Distribución (MWh)	51.894	45.602	44.092	39.352	43.384	46.856	53.172	44.474	46.271	43.337	46.084	47.090	48.149
Var. 12 Meses (%)	-15,3%	-20,6%	-23,8%	-30,6%	-25,4%	-17,2%	-5,0%	-5,4%	-11,0%	-14,9%	-12,9%	-10,2%	-7,2%
Var. Acumulada (%)	-10,4%	-11,5%	-12,7%	-14,3%	-15,2%	-17,2%	-11,1%	-9,4%	-9,8%	-10,8%	-11,2%	-11,0%	-10,6%

1: Energías Renovables No convencionales

2: Varios: Está compuesto por la suma de los sectores Transporte, Alumbrado público, fiscal - municipal y otros.

/ R: Cifras rectificadas

GENERACIÓN DE ENERGÍA ELÉCTRICA

En agosto 2019, la generación de electricidad en Los Ríos totalizó 95.679 MWh, producción de energía mayor 1,7% respecto a igual mes del año 2018. Al comparar con el mes anterior (julio 2019), la generación eléctrica disminuyó 1,3%.

Al octavo mes del año 2019 se lleva acumulado 557.608 MWh generados, siendo 4,5% menor a lo registrado hace un año atrás.

Según fuente de energía

De la generación total regional, el 74,0% provino de centrales convencionales, y el 26,0% restante corresponde a fuentes de ERNC.

Convencional

La energía producida por fuentes convencionales totalizó 70.841 MWh en agosto 2019, disminuyendo 7,0% respecto a doce meses, lo que corresponde a 5.301 MWh menos que hace un año atrás. Respecto al mes anterior aumentó en 3,1%. Entre enero y agosto la fuente convencional acumula 11,9% menos de producción.

Dentro de la fuente convencional, el tipo de central incidente en la disminución interanual fue térmica.

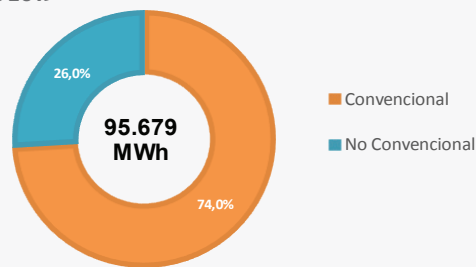
ERNC

La ERNC totalizó 24.838 MWh en el mes en análisis, aumentando 38,7% respecto a doce meses, lo que corresponde a un aumento de 6.927 MWh. Al comparar con julio 2019, esta fuente de energía disminuyó 12,0%.

La variación acumulada al octavo mes del año 2019 fue mayor en 30,8% respecto a igual periodo del año 2018.

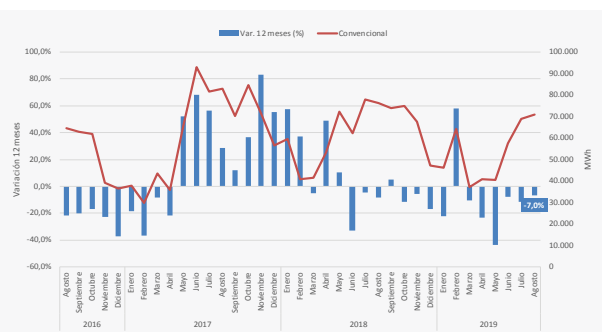
Dentro de la fuente de ERNC, la totalidad de las centrales corresponden a hidráulicas de pasada.

Los Ríos-Generación de Energía Eléctrica por sector agosto 2019



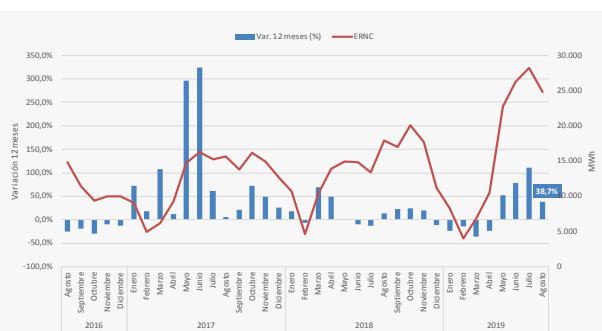
Fuente: Instituto Nacional de Estadística

Los Ríos- Generación eléctrica, fuente Convencional (MWh) agosto 2016 - agosto 2019



Fuente: Instituto Nacional de Estadística

Los Ríos- Generación eléctrica, fuente ERNC (MWh) agosto 2016 - agosto 2019



Fuente: Instituto Nacional de Estadística

DISTRIBUCIÓN DE ENERGÍA ELÉCTRICA

En Los Ríos se distribuyeron 48.149 MWh, cifra menor 7,2% respecto a doce meses, correspondiente a 3.745 MWh menos, y aumentó 2,2% respecto a julio 2019.

Entre enero y agosto 2019, se distribuyó 10,6% menos de energía, que en igual periodo 2018.

Los dos destinos de mayor participación fueron el Residencial y Comercial aportando en conjunto el 69,0% del total distribuido en la región.

El sector Residencial registró incremento interanual de 30,2%, pasando de 16.935 MWh en agosto 2018 a 22.045 MWh en agosto 2019. Esta variación positiva es la octava consecutiva, luego que de agosto a diciembre 2018 se registraran sólo variaciones negativas. En cuanto a la variación mensual, esta fue mayor 0,1%, y la acumulada en los ocho primeros meses de 2019 fue de 5,9% más que en igual periodo 2018.

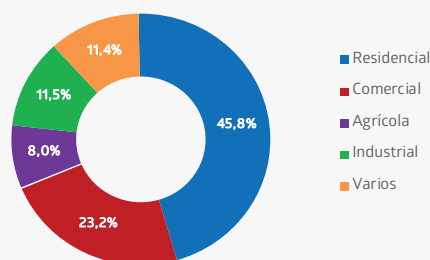
El sector Comercial manifestó variación interanual negativa de 25,1%, respecto a doce meses. Por otro lado, registra la segunda mayor participación, distribuyendo en total 11.168 MWh. Al comparar con julio 2019, registró variación positiva de 2,8%. Entre enero y agosto 2019 se han distribuido 21,6% menos que en igual periodo 2018.

El sector Agrícola registró variación negativa de 2,2% respecto a doce meses, lo que se tradujo en 87 MWh menos de consumo. Para el mes de agosto 2019, su distribución total fue de 3.866 MWh. Al comparar con el mes anterior (julio 2019) aumentó 15,2%. A agosto 2019, el sector Agrícola ha distribuido 3,3% menos de energía, que en igual periodo de 2018.

El suministro eléctrico hacia el sector Industrial, registro variación negativa de 31,4%, informando distribución total de 5.529 MWh. La variación mensual fue mayor en 0,3%. Entre enero y agosto 2019 el sector disminuyó 23,8% respecto a igual periodo 2018.

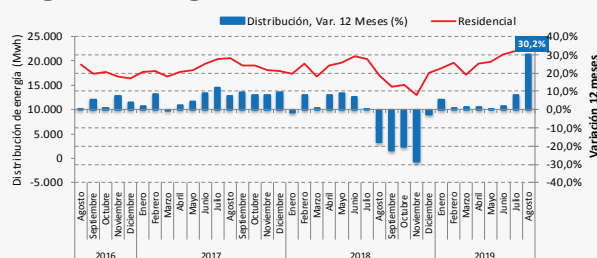
Por último, en el sector Varios se observó disminución de 31,2% interanualmente, siendo su distribución total de 5.512 MWh en agosto 2019, presentando variación positiva de 4,1% respecto al mes anterior, y acumulando decrecimiento de 25,5% hasta agosto 2019.

Los Ríos, Distribución de Energía Eléctrica por sector agosto 2019



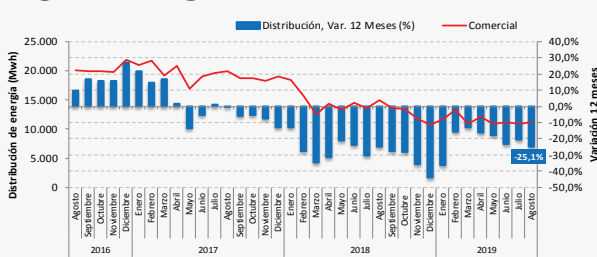
Fuente: Instituto Nacional de Estadísticas

Los Ríos, Distribución de energía eléctrica, destino Residencial agosto 2016 - agosto 2019



Fuente: Instituto Nacional de Estadísticas

Los Ríos, Distribución de energía eléctrica, destino Comercial agosto 2016 - agosto 2019



Fuente: Instituto Nacional de Estadísticas

Distribución de Energía Eléctrica, por destino (MWh), 2018 - 2019

Los Ríos (MWh)	2018						2019						
	Ago	Sep	Oct	Nov	Dic	Ene	Feb	Mar	Abr	May	Jun	Jul	Ago
Residencial	16.935	14.782	15.132	12.942	17.459	18.389	19.652	17.059	19.385	19.726	21.253	22.029	22.045
Comercial	14.903	13.611	13.450	11.756	10.664	11.694	13.289	10.922	12.035	10.940	11.170	10.868	11.168
Agrícola	3.953	3.565	3.979	4.002	5.824	7.309	8.683	6.866	4.984	3.643	3.504	3.356	3.866
Industrial	8.057	7.910	7.546	7.751	4.745	5.737	6.210	5.361	5.660	5.097	5.287	5.511	5.529
Varios	8.017	5.704	3.959	2.870	4.660	3.689	5.291	4.228	4.172	3.898	4.839	5.293	5.512

Instituto Nacional de Estadísticas
 Dirección Regional de Los Ríos
 Maipú 130, oficina 201, Valdivia, Chile
 Teléfono (56) 2 3246 3400

Correo electrónico: ine.valdivia@ine.cl - www.inelosrios.cl

