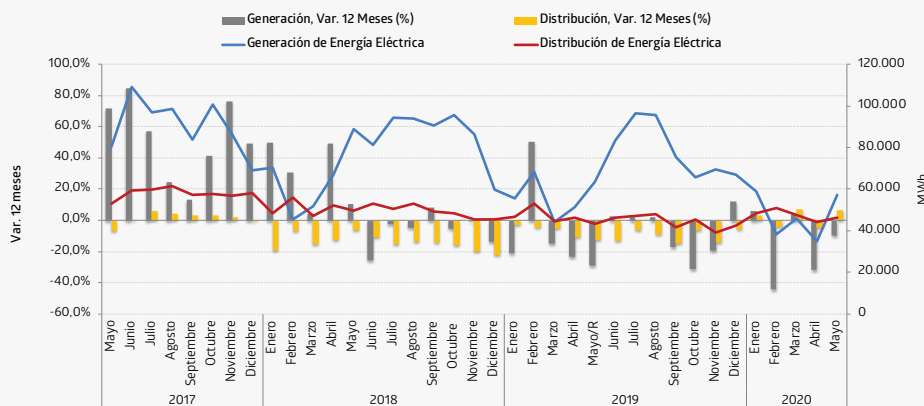


- En mayo 2020, la Generación de energía eléctrica en Los Ríos disminuyó **9,8%** respecto a igual mes del año 2019.
- La Distribución fue mayor en **6,6%** al comparar con mayo 2019.

### Los Ríos - Generación y Distribución de energía eléctrica (MWh) (mayo 2017- mayo 2020)



Fuente: Instituto Nacional de Estadística

### Principales Resultados

En Los Ríos, en mayo 2020, la generación total de energía eléctrica totalizó 57.218 megawatts-hora (MWh), cifra que disminuyó 9,8% respecto a igual periodo del año anterior, lo que significó 6.195 MWh menos. La fuente de energía convencional disminuyó 20,9%, en tanto la fuente de ERNC aumentó 10,1%, ambas en comparación a doce meses; acumulando la energía convencional al quinto mes del año 29,5% menos, en tanto la ERNC acumula 37,5% más, comparando con igual periodo de 2019.

La distribución de energía eléctrica en Los Ríos fue 46.176 MWh, cifra mayor en 6,6% al comparar con igual mes de 2019, equivalente a un aumento de 2.839 MWh. Los sectores Residencial e Industrial fueron los más incidentes en el aumento a doce meses.

Generación Eléctrica Región de Los Ríos mayo 2020		
Generación	57.218	MWh
Var. Mensual	63,1%	
Var. 12 meses	-9,8%	
Var. acumulada	-16,8%	
Convencional		
Generación	32.125	MWh
Var. 12 meses	-20,9%	
Var. acumulada	-29,5%	
ERNC <sup>1</sup>		
Generación	25.093	MWh
Var. 12 meses	10,1%	
Var. acumulada	37,5%	
Eólica		
Generación	-	MWh
Var. 12 meses	-	
Var. acumulada	-	
Distribución Eléctrica Región de Los Ríos mayo 2020		
Distribución	46.176	MWh
Var. Mensual	4,6%	
Var. 12 meses	6,6%	
Var. acumulada	1,2%	
Sector Industrial		
Distribución	9.060	MWh
Var. 12 meses	77,8%	
Var. acumulada	60,8%	
Sector Residencial		
Distribución	22.260	MWh
Var. 12 meses	12,8%	
Var. acumulada	5,7%	
Sector Comercial		
Distribución	8.365	MWh
Var. 12 meses	-23,5%	
Var. acumulada	-15,3%	
Sector Agrícola		
Distribución	3.139	MWh
Var. 12 meses	-13,8%	
Var. acumulada	-22,6%	
Sector Varios <sup>2</sup>		
Distribución	3.324	MWh
Var. 12 meses	-14,7%	
Var. acumulada	-15,7%	

### Generación y Distribución de Energía Eléctrica, 2019 - 2020

Los Ríos	2019								2020				
	May/R	Jun	Jul	Ago	Sep	Oct	Nov	Dic	Ene	Feb	Mar	Abr	May
<b>Generación (MWh)</b>	63.413	83.611	96.362	95.679	75.377	65.755	69.511	66.741	58.821	38.303	45.690	35.090	57.218
Var. 12 Meses (%)	-28,7%	2,7%	2,0%	1,7%	-17,0%	-31,2%	-19,4%	11,9%	5,8%	-43,9%	3,8%	-31,6%	-9,8%
Var. Acumulada (%)	-12,6%	-9,5%	-7,3%	-5,9%	-7,4%	-10,3%	-11,2%	-9,7%	5,8%	-21,6%	-15,0%	-18,8%	-16,8%
<b>Distribución (MWh)</b>	43.337	46.084	47.090	48.149	41.738	45.326	39.039	42.564	48.288	50.841	47.569	44.135	46.176
Var. 12 Meses (%)	-12,4%	-12,9%	-6,6%	-9,0%	-15,2%	-6,7%	-14,1%	-6,2%	3,1%	-4,4%	7,0%	-4,6%	6,6%
Var. Acumulada (%)	-7,4%	-8,3%	-8,1%	-8,2%	-9,0%	-8,7%	-9,2%	-9,0%	3,1%	-0,9%	1,5%	0,0%	1,2%

1: Energías Renovables No convencionales

2: Varios: Está compuesto por la suma de los sectores Transporte, Alumbrado público, fiscal - municipal y otros.

/ R: Cifras rectificadas

# GENERACIÓN DE ENERGÍA ELÉCTRICA

La generación de electricidad en Los Ríos, en mayo 2020, totalizó 57.218 MWh, producción de energía menor 9,8% al comparar con mayo 2019. Con respecto al mes precedente, la generación eléctrica aumentó 63,1%, acumulando en lo que va del año 235.122 MWh generados, siendo menor 16,8% a lo registrado en igual periodo del año 2019.

## Según fuente de energía

De la generación total regional, el 56,1% provino de centrales convencionales, y el 43,9% restante corresponde a fuentes de ERNC.

## Convencional

La Energía Convencional totalizó 32.125 MWh en mayo 2020, disminuyendo 20,9% respecto a doce meses, lo que corresponde a 8.491 MWh menos al comparar con mayo 2019. Al comparar con abril 2020 aumentó 41,4%, acumulando al quinto mes del año 29,5% menos que en igual periodo 2019.

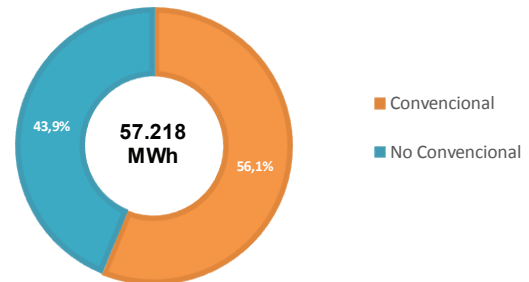
Dentro de la fuente convencional, el tipo de central más incidente en la disminución interanual fue térmica.

## ERNC

En mayo 2020, la ERNC totalizó 25.093 MWh, aumentando 10,1% respecto a doce meses, lo que corresponde a un incremento de 2.296 MWh. Respecto al mes anterior, esta fuente de energía aumentó 102,9%. La variación acumulada al quinto mes del año fue mayor en 37,5% respecto a igual periodo del año 2019.

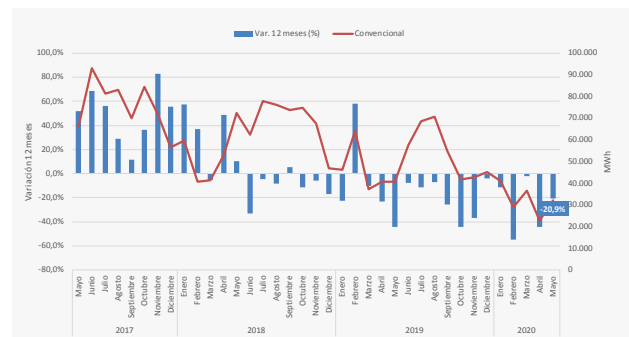
Dentro de la fuente de ERNC, la totalidad de las centrales corresponden a hidráulicas de pasada.

## Los Ríos-Generación de Energía Eléctrica por sector mayo 2020



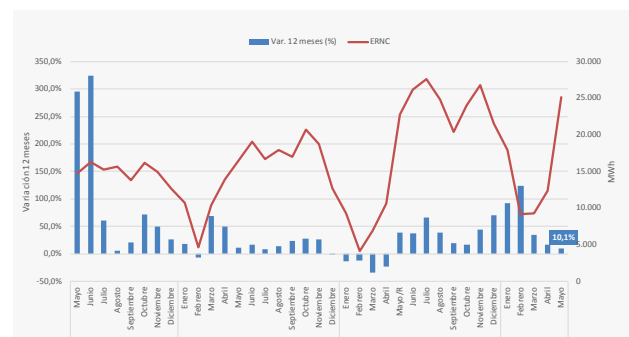
Fuente: Instituto Nacional de Estadística

## Los Ríos- Generación eléctrica, fuente Convencional (MWh) mayo 2017 - mayo 2020



Fuente: Instituto Nacional de Estadística

## Los Ríos- Generación eléctrica, fuente ERNC (MWh) mayo 2017 - mayo 2020



Fuente: Instituto Nacional de Estadística

/ R: Cifras rectificadas

## DISTRIBUCIÓN DE ENERGÍA ELÉCTRICA

En mayo 2020, se distribuyeron 46.176 MWh en Los Ríos, cifra mayor 6,6% respecto a doce meses, correspondiente a 2.839 MWh más, y aumentó 4,6% respecto al mes anterior.

En relación a la variación acumulada hasta mayo 2020, esta fue mayor 1,2% respecto a igual periodo 2019.

Los dos destinos de mayor participación fueron el Residencial e Industrial aportando en conjunto el 67,8% del total distribuido en la región.

El sector Residencial registró aumento interanual de 2.534 MWh (12,8%), totalizando 22.260 MWh distribuidos en mayo 2020. En cuanto a la variación mensual, esta fue mayor 15,6%, y la acumulada al quinto mes de 2020 fue 5,7% mayor que en igual periodo 2019.

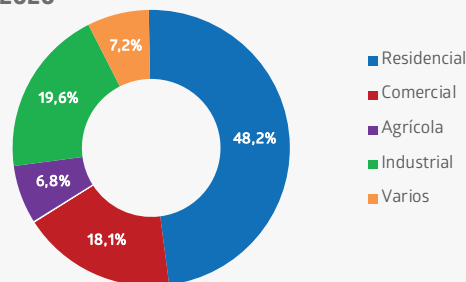
El suministro eléctrico hacia el sector Industrial, registró variación positiva de 77,8%, informando distribución total de 9.060 MWh. La variación mensual fue mayor en 11,2%. Entre enero y mayo 2020 el sector aumentó 60,8% respecto a igual periodo 2019.

El sector Comercial manifestó variación interanual negativa de 23,5%, respecto a doce meses. Por otro lado, registra la tercera mayor participación, distribuyendo en total 8.365 MWh. Al comparar con abril 2020, registró variación negativa de 11,8%. Entre enero y mayo 2020, se ha distribuido 15,3% menos que en igual periodo 2019.

El sector Varios registró disminución de 14,7% interanualmente, siendo su distribución total de 3.324 MWh en mayo 2020. Presentó variación positiva de 9,6% respecto al mes anterior, acumulando en lo que va del año 15,7% menos que en igual periodo 2019.

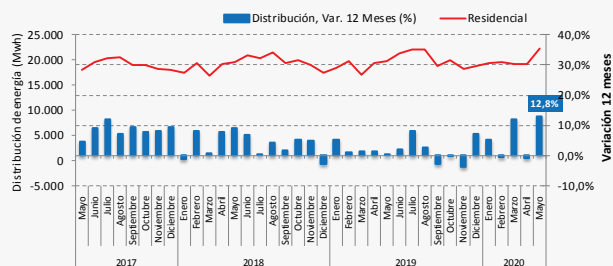
Por último, el sector Agrícola registró variación negativa de 13,8% respecto a doce meses, lo que se tradujo en 504 MWh menos de consumo. Para el mes de mayo 2020, su distribución total fue de 3.139 MWh. Al comparar con el mes precedente disminuyó 25,0%. El sector Agrícola ha distribuido 22,6% menos en lo que va del año, al comparar con igual periodo 2019.

### Los Ríos, Distribución de Energía Eléctrica por sector mayo 2020



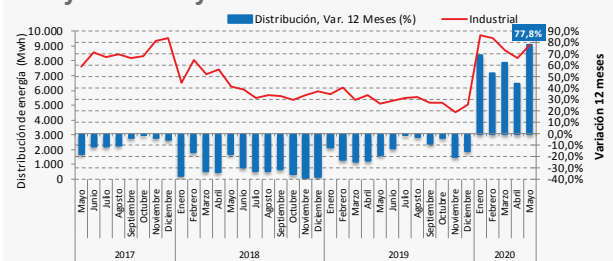
Fuente: Instituto Nacional de Estadísticas

### Los Ríos, Distribución de energía eléctrica, destino Residencial mayo 2017 - mayo 2020



Fuente: Instituto Nacional de Estadísticas

### Los Ríos, Distribución de energía eléctrica, destino Industrial mayo 2017 - mayo 2020



Fuente: Instituto Nacional de Estadísticas

### Distribución de Energía Eléctrica, por destino (MWh), 2019 - 2020

Los Ríos (MWh)	2019												2020													
	May	Jun	Jul	Ago	Sep	Oct	Nov	Dic	Ene	Feb	Mar	Abr	May	May	Jun	Jul	Ago	Sep	Oct	Nov	Dic	Ene	Feb	Mar	Abr	May
Residencial	19.726	21.253	22.029	22.045	18.795	19.931	18.248	18.702	19.376	19.575	19.084	19.248	22.260	19.726	21.253	22.029	22.045	18.795	19.931	18.248	18.702	19.376	19.575	19.084	19.248	22.260
Comercial	10.940	11.170	10.868	11.168	9.795	10.275	9.129	9.792	10.100	11.301	10.590	9.486	8.365	10.940	11.170	10.868	11.168	9.795	10.275	9.129	9.792	10.100	11.301	10.590	9.486	8.365
Agrícola	3.643	3.504	3.356	3.866	3.417	3.861	3.549	4.903	5.144	6.575	5.336	4.183	3.139	3.643	3.504	3.356	3.866	3.417	3.861	3.549	4.903	5.144	6.575	5.336	4.183	3.139
Industrial	5.097	5.287	5.511	5.529	5.149	5.176	4.533	5.026	9.712	9.522	8.685	8.151	9.060	5.097	5.287	5.511	5.529	5.149	5.176	4.533	5.026	9.712	9.522	8.685	8.151	9.060
Varios	3.898	4.839	5.293	5.512	4.550	6.050	3.546	4.104	3.914	3.823	3.834	3.032	3.324	3.898	4.839	5.293	5.512	4.550	6.050	3.546	4.104	3.914	3.823	3.834	3.032	3.324

Instituto Nacional de Estadísticas  
 Dirección Regional de Los Ríos  
 Maipú 130, oficina 201, Valdivia, Chile  
 Teléfono (56) 2 3246 3400  
 Correo electrónico: ine.valdivia@ine.cl - www.ine.cl

