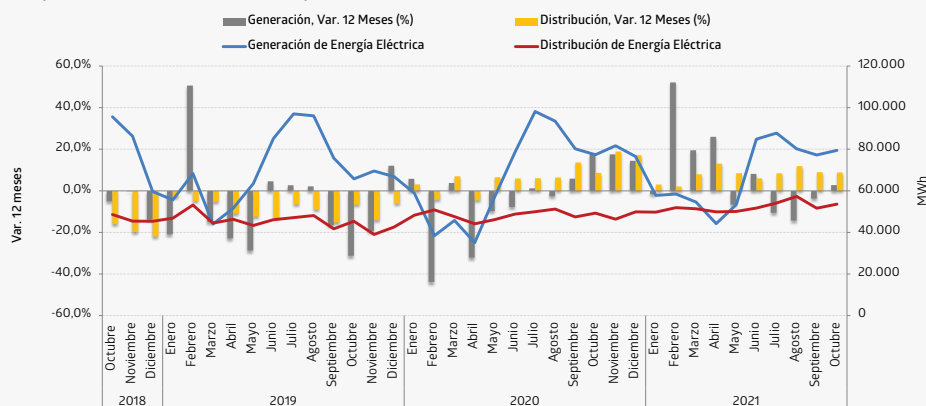


- En octubre 2021, la Generación de energía eléctrica en Los Ríos aumentó **2,7%** respecto a igual mes del año 2020.
- La Distribución fue mayor en **8,8%** al comparar con octubre 2020.

Los Ríos - Generación y Distribución de energía eléctrica (MWh) (octubre 2018- octubre 2021)



Fuente: Instituto Nacional de Estadística

Principales Resultados

En Los Ríos, en octubre 2021 la generación total de energía eléctrica totalizó 79.470 megawatts-hora (MWh), cifra que aumentó 2,7% respecto a igual periodo del año anterior, lo que significó 2.116,0 MWh más. La fuente de energía convencional fue superior 3,5%, y la fuente de ERNC aumentó 1,3%, ambas en comparación a doce meses; acumulando la energía convencional al décimo mes del año 5,0% más que en igual periodo 2020, en tanto, la ERNC registró variación acumulada de -3,1%.

La distribución de energía eléctrica en Los Ríos fue 53.572 MWh, cifra mayor en 8,8% al comparar con igual mes de 2020, equivalente a un aumento de 4.332 MWh. Los sectores Varios y Comercial fueron los más incidentes en el aumento a doce meses.

Generación Eléctrica Región de Los Ríos octubre 2021

Generación	79.470	MWh
Var. Mensual		2,9%
Var. 12 meses		2,7%
Var. acumulada		2,3%
Convencional		
Generación	50.857	MWh
Var. 12 meses		3,5%
Var. acumulada		5,0%
ERNC¹		
Generación	28.613	MWh
Var. 12 meses		1,3%
Var. acumulada		-3,1%
Eólica		
Generación	-	MWh
Var. 12 meses		-
Var. acumulada		-

Distribución Eléctrica Región de Los Ríos octubre 2021

Distribución	53.572	MWh
Var. Mensual		3,7%
Var. 12 meses		8,8%
Var. acumulada		7,8%
Sector Industrial		
Distribución	9.983	MWh
Var. 12 meses		-9,7%
Var. acumulada		9,6%
Sector Residencial		
Distribución	22.738	MWh
Var. 12 meses		5,6%
Var. acumulada		5,7%
Sector Comercial		
Distribución	10.392	MWh
Var. 12 meses		13,9%
Var. acumulada		2,8%
Sector Agrícola		
Distribución	3.877	MWh
Var. 12 meses		-2,0%
Var. acumulada		3,3%
Sector Varios²		
Distribución	6.550	MWh
Var. 12 meses		85,2%
Var. acumulada		33,3%

Generación y Distribución de Energía Eléctrica, 2020- 2021

Los Ríos	2020				2021								
	Oct	Nov	Dic	Ene	Feb	Mar	Abr	May	Jun	Jul	Ago	Sep	Oct
Generación (MWh)	77.354	81.682	76.463	57.796	58.427	54.587	44.189	53.396	84.847	87.756	80.184	77.228	79.470
Var. 12 Meses (%)	17,6%	17,5%	14,4%	-1,7%	52,1%	19,4%	25,9%	-6,7%	8,2%	-10,6%	-14,3%	-3,7%	2,7%
Var. Acumulada (%)	-5,7%	-3,6%	-2,1%	-1,7%	19,5%	19,5%	20,7%	14,1%	12,6%	7,1%	3,1%	2,2%	2,3%
Distribución (MWh)	49.240	46.398	49.861	49.746	51.887	51.357	49.895	50.084	51.708	54.154	57.271	51.663	53.572
Var. 12 Meses (%)	8,6%	18,9%	17,1%	3,0%	2,1%	8,0%	13,1%	8,5%	6,0%	8,4%	11,8%	9,0%	8,8%
Var. Acumulada (%)	4,6%	5,7%	6,6%	3,0%	2,5%	4,3%	6,3%	6,7%	6,6%	6,9%	7,5%	7,7%	7,8%

1: Energías Renovables No convencionales

2: Varios: Está compuesto por la suma de los sectores Transporte, Alumbrado público, fiscal - municipal y otros.

GENERACIÓN DE ENERGÍA ELÉCTRICA

La generación de electricidad en Los Ríos, en octubre 2021, totalizó 79.470 MWh, producción de energía mayor 2,7% al comparar con octubre 2020. Con respecto al mes precedente, la generación eléctrica fue superior en 2,9%. Entre enero y octubre 2021 se registró 2,3% más de generación de energía que en igual periodo 2020.

Según fuente de energía

De la generación total regional, el 64,0% provino de centrales convencionales, y el 36,0% restante corresponde a fuentes de ERNC.

Convencional

La Energía Convencional totalizó 50.857 MWh en octubre 2021, aumentando 3,5% respecto a doce meses, lo que corresponde a 1.742,0 MWh más al comparar con octubre 2020. Al comparar con septiembre 2021 registró alza de 2,6%. Al décimo mes del año la energía convencional acumuló 5,0% más que en igual periodo 2020.

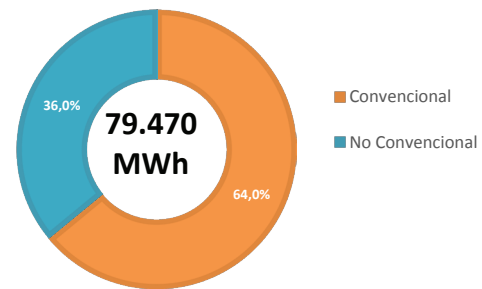
Dentro de la fuente convencional, el tipo de central más incidente en el aumento interanual fue térmica.

ERNC

En octubre 2021, la ERNC totalizó 28.613 MWh, cifra que registró aumento 1,3% respecto a doce meses, lo que corresponde a 374,0 MWh más. Respecto al mes anterior, esta fuente de energía registró alza de 3,5%. La variación acumulada al décimo mes del año fue menor en 3,1% respecto a igual periodo del año 2020.

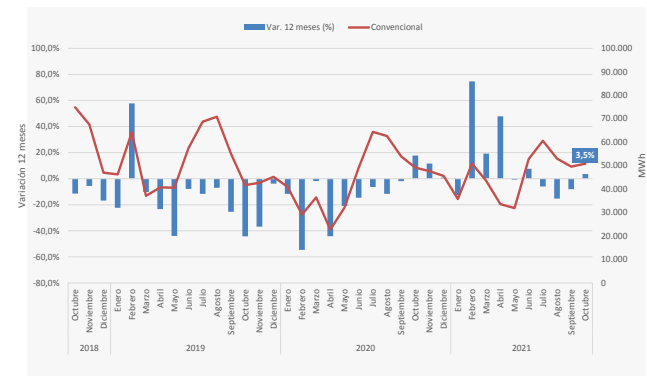
Dentro de la fuente de ERNC, la totalidad de las centrales corresponden a hidráulicas de pasada.

Los Ríos-Generación de Energía Eléctrica por sector octubre 2021



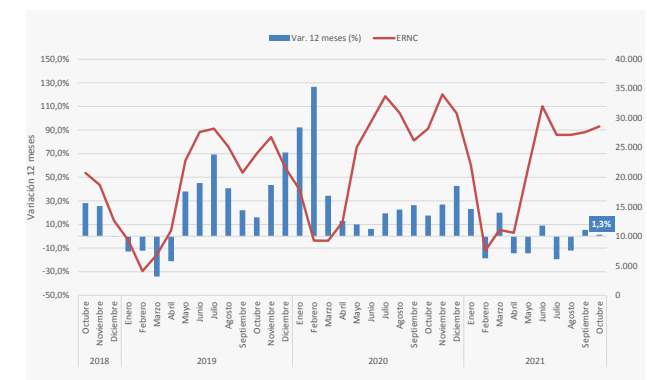
Fuente: Instituto Nacional de Estadística

Los Ríos- Generación eléctrica, fuente Convencional (MWh) octubre 2018 - octubre 2021



/ R: Cifras rectificadas
Fuente: Instituto Nacional de Estadística

Los Ríos- Generación eléctrica, fuente ERNC (MWh) octubre 2018 - octubre 2021



Fuente: Instituto Nacional de Estadística

DISTRIBUCIÓN DE ENERGÍA ELÉCTRICA

En octubre 2021, se distribuyeron 53.572 MWh en Los Ríos, cifra mayor 8,8% respecto a doce meses, correspondiente a 4.332 MWh más, y registró incremento de 3,7% respecto al mes anterior.

Entre enero y octubre 2021 se distribuyó 7,8% más que en igual periodo 2020.

Los dos destinos de mayor participación fueron el Residencial y Comercial aportando en conjunto el 61,8% del total distribuido en la región.

El sector Varios registró aumento 85,2% interanualmente, siendo su distribución total de 6.550 MWh en octubre 2021. Presentó variación de 2,2% respecto al mes anterior, y acumula 33,3% más que en igual periodo 2020.

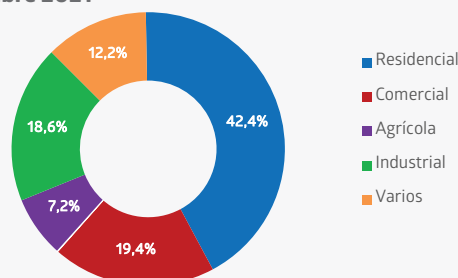
El sector Comercial manifestó variación positiva de 13,9%, respecto a doce meses. Por otro lado, registra la segunda mayor participación, distribuyendo en total 10.392 MWh. Al comparar con septiembre 2021, registró variación positiva de 4,4%, acumulando en lo que va del año 2,8% más que en igual periodo 2020.

El sector Residencial registró incremento interanual de 1.197 MWh (5,6%), totalizando 22.738 MWh distribuidos en octubre 2021. En cuanto a la variación mensual, esta fue superior 2,7%, y la acumulada al décimo mes de 2021 fue 5,7% mayor que en igual periodo 2020.

El sector Agrícola registró variación de -2,0% respecto a doce meses, lo que se tradujo en 80 MWh menos de consumo. Para el mes de octubre 2021, su distribución total fue de 3.877 MWh. Al comparar con el mes precedente aumentó 5,9%; entre enero y octubre 2021, la variación acumulada fue 3,3% más que en igual periodo 2020.

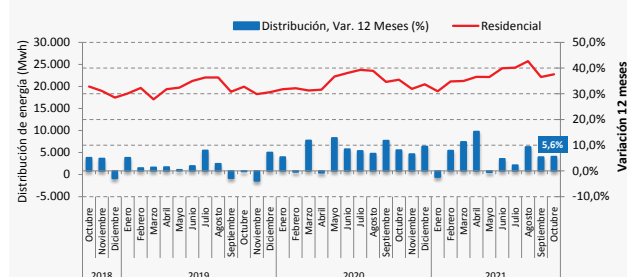
El suministro eléctrico hacia el sector Industrial, registró disminución de 9,7%, informando distribución total de 9.983 MWh. La variación mensual fue mayor 5,5%. Entre enero y octubre 2021, se ha distribuido 9,6% más que en igual periodo 2020.

Los Ríos, Distribución de Energía Eléctrica por sector octubre 2021



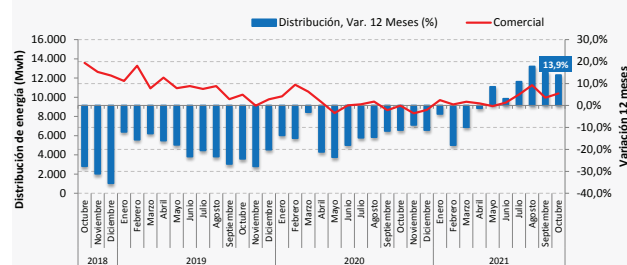
Fuente: Instituto Nacional de Estadísticas

Los Ríos, Distribución de energía eléctrica, destino Residencial octubre 2018 - octubre 2021



Fuente: Instituto Nacional de Estadísticas

Los Ríos, Distribución de energía eléctrica, destino Comercial octubre 2018 - octubre 2021



Fuente: Instituto Nacional de Estadísticas

Distribución de Energía Eléctrica, por destino (MWh), 2020 - 2021

Los Ríos (MWh)	2020			2021									
	Oct	Nov	Dic	Ene	Feb	Mar	Abr	May	Jun	Jul	Ago	Sep	Oct
Residencial	21.541	19.448	20.482	18.916	21.124	21.241	22.189	22.135	24.128	24.269	25.734	22.137	22.738
Comercial	9.124	8.320	8.692	9.709	9.257	9.541	9.362	9.077	9.439	10.279	11.260	9.955	10.392
Agrícola	3.957	4.375	5.502	5.330	6.959	5.996	4.407	3.400	3.797	3.659	4.076	3.662	3.877
Industrial	11.054	11.044	10.397	11.809	11.153	10.979	10.793	11.128	10.462	8.989	9.044	9.467	9.983
Varios	3.537	3.180	4.757	3.942	3.351	3.562	3.110	4.316	3.850	6.928	7.126	6.409	6.550

Instituto Nacional de Estadísticas
 Dirección Regional de Los Ríos
 Maipú 130, oficina 201, Valdivia, Chile
 Teléfono (56) 2 3246 3400
 Correo electrónico: ine.valdivia@ine.gob.cl
<https://regiones.ine.cl/los-rios>

