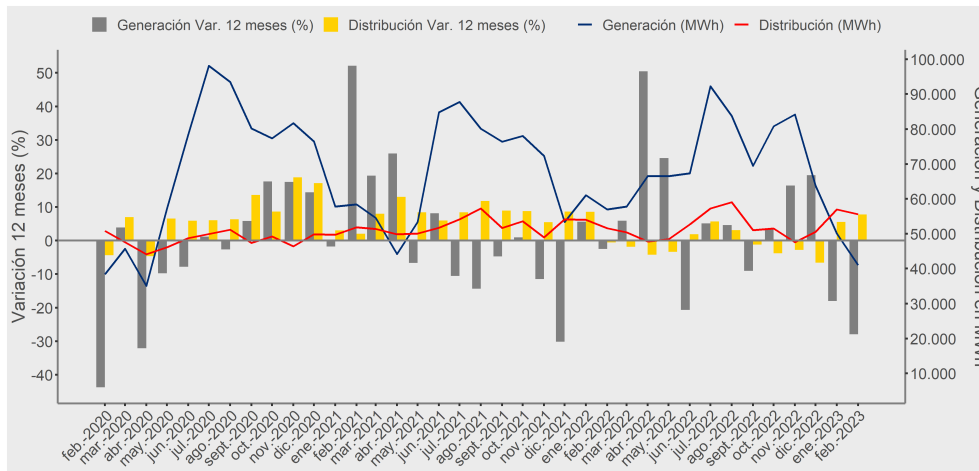


- En febrero de 2023, la generación de energía eléctrica disminuyó 27,9% en doce meses, mostrando una variación acumulada negativa de 22,8%.
- La distribución de energía eléctrica, manifestó crecimiento de 7,8% respecto a igual mes del año anterior, acumulando un alza de 6,6% en lo que va del año.

RESUMEN MENSUAL

- Región de Los Ríos - Generación y distribución de Energía Eléctrica (MWh) (febrero de 2020 - febrero de 2023)



Fuente: Instituto Nacional de Estadísticas

Principales Resultados

En el periodo analizado, la generación total de energía eléctrica de la región fue de 41.064 Mega Watts hora (MWh), cifra que disminuyó 27,9% respecto a igual mes del año anterior, lo que significó 15.907 MWh menos. Este comportamiento es explicado, principalmente, por la generación ERNC que presentó un decrecimiento de 50,9%, equivalente a una disminución de 12.892 MWh. La energía convencional también registró disminución, generando 3.015 MWh menos en el mes de análisis.

La distribución de energía eléctrica en Los Ríos fue de 55.597 MWh, cifra 7,8% mayor en doce meses y equivalente a un alza de 4.002 MWh. Lo anterior se explica, mayormente, por el comportamiento del sector Residencial, el cual registró un consumo de 24.558 MWh con un incremento en su variación de 19,9% (mayor en 4.069 MWh). Por otro lado, el destino con incidencia negativa fue el sector Industrial quien mostró una disminución de 15,2% (inferior en 1.407 MWh) en su variación a doce meses, registrando un total de 7.876 MWh.

- Generación y distribución de energía eléctrica (2022 - 2023)

Los Ríos	Febrero 2022	Marzo	Abril	Mayo	Junio	Julio	Agosto	Septiembre	Octubre	Noviembre	Diciembre	Enero	Febrero 2023
Generación (MWh)	56.971	57.811	66.502	66.519	67.335	92.257	83.800	69.484	80.827	84.199	63.819	50.058	41.064
Variación 12 meses (%)	-2,5%	5,9%	50,5%	24,6%	-20,6%	5,1%	4,6%	-9,0%	3,5%	16,4%	19,5%	-18,0%	-27,9%
Variación acumulada (%)	1,6%	2,9%	12,7%	15,1%	6,5%	6,2%	6,0%	4,1%	4,0%	5,2%	6,2%	-18,0%	-22,8%
Distribución (MWh)	51.595	50.408	47.804	48.402	52.674	57.258	59.032	51.057	51.544	47.578	50.593	57.001	55.597
Variación 12 meses (%)	-0,6%	-1,8%	-4,2%	-3,4%	1,9%	5,7%	3,1%	-1,2%	-3,8%	-2,8%	-6,6%	5,6%	7,8%
Variación acumulada (%)	3,9%	2,0%	0,5%	-0,3%	0,1%	0,9%	1,2%	1,0%	0,5%	0,2%	-0,4%	5,6%	6,6%

Generación Electricidad Región de Los Ríos febrero 2023	
Generación	41.064 MWh
Var. mensual	-18,0%
Var. 12 meses	-27,9%
Var. acumulada	-22,8%
Convencional	28.604 MWh
Var. mensual	42,9%
Var. 12 meses	-9,5%
Var. acumulada	-8,8%
ERNC ¹	12.460 MWh
Var. mensual	-58,5%
Var. 12 meses	-50,9%
Var. acumulada	-34,3%

Distribución Electricidad Región de Los Ríos febrero 2023	
Distribución	55.597 MWh
Var. mensual	-2,5%
Var. 12 meses	7,8%
Var. acumulada	6,6%
Sector Residencial	24.558 MWh
Var. mensual	5,0%
Var. 12 meses	19,9%
Var. acumulada	17,7%
Sector Comercial	11.296 MWh
Var. mensual	3,6%
Var. 12 meses	8,5%
Var. acumulada	6,0%
Sector Industrial	7.876 MWh
Var. mensual	-5,1%
Var. 12 meses	-15,2%
Var. acumulada	-21,6%
Sector Agrícola	7.752 MWh
Var. mensual	24,7%
Var. 12 meses	26,2%
Var. acumulada	16,5%
Sector Varios ²	4.115 MWh
Var. mensual	-49,8%
Var. 12 meses	-21,9%
Var. acumulada	9,0%

1: Energías Renovables No Convencionales

2: Varios: Está compuesto por la suma de los sectores Minería, Transporte, Alumbrado público, fiscal – municipal y otros.

GENERACIÓN DE ENERGÍA ELÉCTRICA

En la Región de Los Ríos la generación alcanzó los 41.064 MWh en el mes de febrero de 2023, presentando una contracción de 27,9% respecto al mismo mes del año recién pasado. Lo anterior se explica, principalmente, por la generación ERNC, la cual registró una variación interanual negativa de 50,9%, produciendo -12.892 MWh menos.

En tanto, la variación mensual del indicador disminuyó 18,0%, equivalente a una baja de 8.994 MWh en comparación con enero de 2023.

Respecto de la variación acumulada en lo que va del año, ésta se presentó negativa siendo de 22,8%, alcanzando los 91.122 MWh, es decir, fue menor en -26.913 MWh en comparación con igual periodo del año 2022.

Energía ERNC

La generación de ERNC en la región, alcanzó los 12.460 MWh (30,3% del total generado) en el mes de análisis, exhibiendo una disminución de 12.892 MWh que equivale a una contracción en su variación de 50,9% respecto de igual mes del año 2022.

En cuanto a la variación respecto al mes inmediatamente anterior, la generación ERNC bajó 58,5%, es decir, 17.588 MWh menos.

La generación ERNC mostró un decrecimiento en su variación acumulada de 34,3% a febrero de 2023, en términos absolutos, se redujo un total de 22.221 MWh.

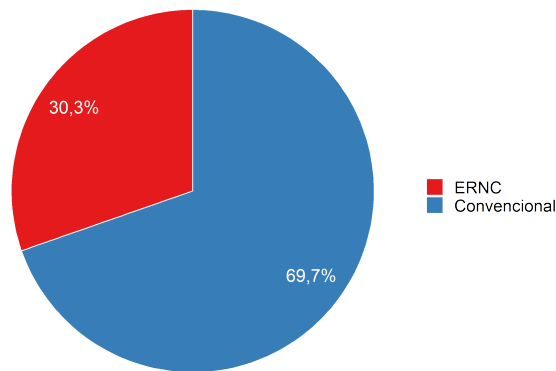
Energía convencional

Respecto de la generación de convencional, se tiene que para el mes de febrero de 2023, alcanzó los 28.604 MWh presentando una variación negativa en doce meses de 9,5%, significando 3.015 MWh menos. Además, su participación en el periodo de análisis fue 69,7%, del total generado.

Respecto a la variación mensual, esta energía presentó una expansión de 42,9%, aumentando en 8.594 MWh en comparación a enero de 2023.

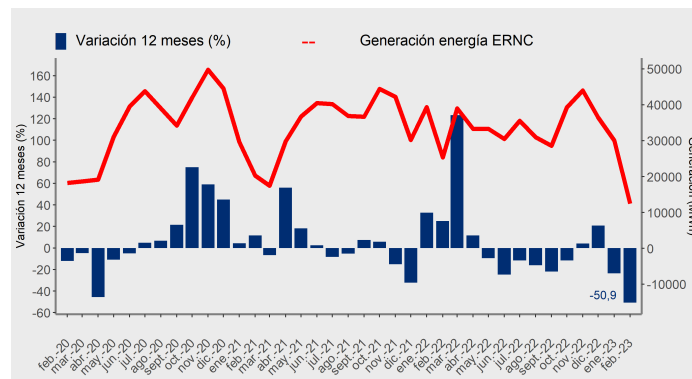
Por otro lado, la variación acumulada de este tipo de generación, presentó una baja de 8,8%, es decir, se registró 4.692 MWh menos en lo que va del año.

Los Ríos - Generación de energía eléctrica por fuente (febrero de 2023)



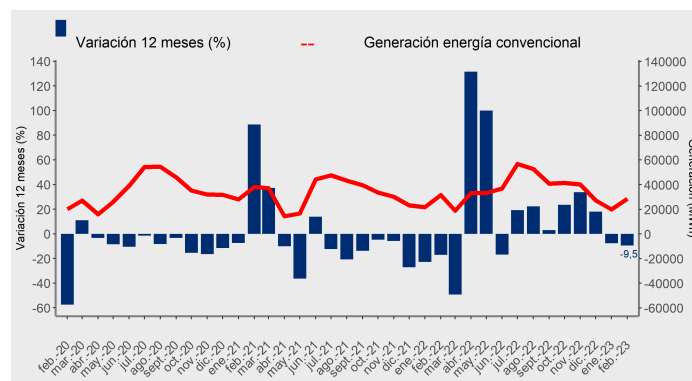
Fuente: Instituto Nacional de Estadísticas

Los Ríos - Energía ERNC (febrero de 2020 - febrero de 2023)



Fuente: Instituto Nacional de Estadísticas

Los Ríos - Energía convencional (febrero de 2020 - febrero de 2023)



Fuente: Instituto Nacional de Estadísticas

DISTRIBUCIÓN DE ENERGÍA ELÉCTRICA

En febrero de 2023 la distribución de energía eléctrica en Los Ríos fue de 55.597 MWh, un 7,8% superior, respecto a igual mes del año anterior, es decir, aumentó el consumo en 4.002 MWh. Este crecimiento es explicado, principalmente, por la mayor distribución hacia los sectores residencial y agrícola. Por el contrario, el sector industrial disminuyó en el periodo.

Respecto de su variación acumulada, se tiene que al mes de febrero 2023, la distribución total fue 112.598 MWh, con esto, la variación acumulada presentó un crecimiento de 6,6% en lo que va del año.

Mayor participación

Los destinos de mayor participación fueron residencial y comercial, aportando en conjunto el 64,5% del total distribuido en la región.

El sector residencial registró una expansión interanual de 19,9% pasando de 20.489 MWh, en febrero de 2022, a 24.558 MWh en el actual periodo.

En cuanto a la variación mensual, esta fue superior en 5,0% y en lo que va del año, anotó una expansión en su variación acumulada de 17,7%.

El sector comercial manifestó un alza en su variación interanual de 8,5%, registrando la segunda mayor participación con una distribución total de 11.296 MWh.

Además, registró un aumento en su variación mensual de 3,6% y una subida en su variación acumulada de 6,0% con respecto a igual periodo del 2022.

Otros destinos

El sector industrial registró una disminución en su variación interanual de -15,2%, lo que se tradujo en 1.407 MWh menos de consumo.

Para el presente mes, su distribución total fue de 7.876 MWh y presentó una variación acumulada negativa de -21,6%.

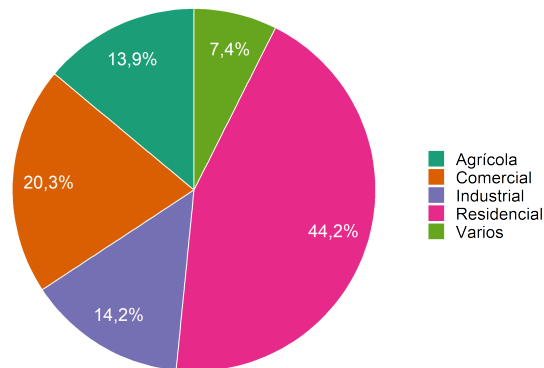
El suministro eléctrico hacia el sector agrícola, mostró incremento en su variación interanual de 26,2%, registrando una diferencia absoluta de 1.609 MWh más, informando una distribución total de 7.752 MWh.

Además, en lo que va del año, anotó una variación acumulada positiva de 16,5%.

El sector varios, presentó una variación negativa de 21,9%, equivalente a una diferencia de 1.157 MWh de reducción, mostrando un total de 4.115 MWh de distribución eléctrica en la región.

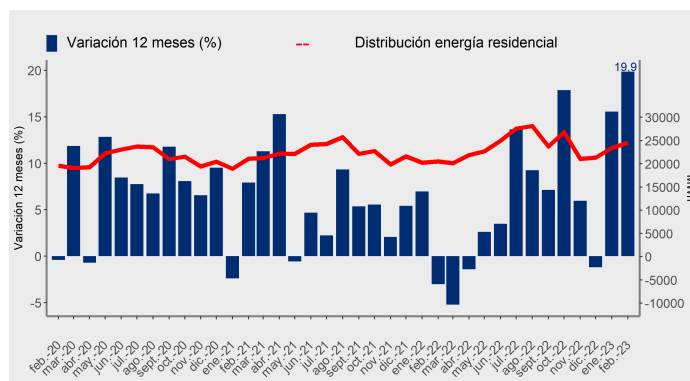
Sobre la variación acumulada, el sector manifestó una variación positiva de 9,0%.

Los Ríos - Distribución de energía eléctrica por sector (febrero de 2023)



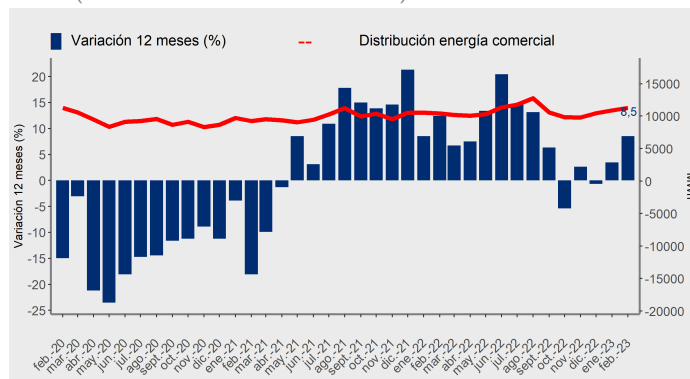
Fuente: Instituto Nacional de Estadísticas

Nivel y variación interanual, distribución sector residencial (febrero de 2020 - febrero de 2023)



Fuente: Instituto Nacional de Estadísticas

Nivel y variación interanual, distribución sector comercial (febrero de 2020 - febrero de 2023)



Fuente: Instituto Nacional de Estadísticas

Distribución de energía eléctrica por destino (MWh) (2022 - 2023)

Los Ríos	Febrero 2022	Marzo	Abril	Mayo	Junio	Julio	Agosto	Septiembre	Octubre	Noviembre	Diciembre	Enero	Febrero 2023
Residencial	20.489	20.132	21.876	22.714	24.970	27.586	28.114	23.717	26.801	21.038	21.336	23.386	24.558
Comercial	10.408	10.184	10.063	10.293	11.369	11.794	12.742	10.585	9.831	9.786	10.473	10.902	11.296
Agrícola	6.143	4.555	4.015	3.265	3.936	3.799	4.281	4.140	3.911	4.223	5.497	6.216	7.752
Industrial	9.283	10.083	6.235	5.750	6.079	6.354	6.571	6.128	6.493	7.014	7.644	8.302	7.876
Varios	5.272	5.454	5.615	6.380	6.320	7.725	7.324	6.487	4.508	5.517	5.643	8.195	4.115

Glosario

MWh: Mega Watts hora, es una unidad de medida de energía eléctrica, equivalente a un millón de watts por hora.

Energía Renovable no convencional: Las energías renovables son aquellas que no se consumen ni agotan en sus procesos de transformación y aprovechamiento de energía útil. Las de origen no convencional son de fuentes no tradicionales como la geotérmica, eólica, solar, marina y biomasa.

Sector Residencial: Corresponde a la energía eléctrica vendida a las residencias particulares.

Sector Comercial: Comprende a la energía eléctrica vendida a los locales y empresas dedicadas al comercio.

Sector Agrícola: Se entiende como la energía eléctrica distribuida a entidades y particulares que se dedican al cultivo y trabajo de la tierra.

Sector Industrial: Se refiere a la energía vendida a las empresas industriales.

Sector Varios: Está compuesto por la suma de los sectores: minero, transporte, alumbrado público, fiscal, municipal y otros, sin considerar los MWh que se venden a distribuidoras y otras generadoras, incluidos los consumos propios y las pérdidas por transmisión.

Instituto Nacional de Estadísticas
Maipú 130, of 201, Valdivia, Chile
Teléfono (56) 232463400

Correo electrónico: ine.valdivia@ine.gob.cl - <https://regiones.ine.cl/los-rios>

PARA MAYOR
INFORMACIÓN regiones.ine.cl/los-rios