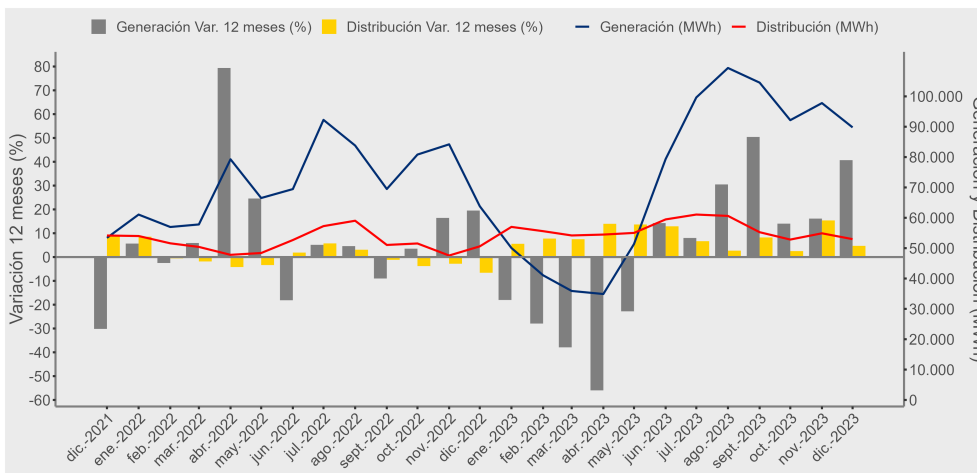


- En diciembre de 2023, la generación de energía eléctrica aumentó **40,7%** en doce meses, mostrando una variación acumulada positiva de **2,4%**.
- La distribución de energía eléctrica, manifestó crecimiento de **4,7%** respecto a igual mes del año anterior, acumulando un alza de **8,3%** hasta el mes analizado.

## RESUMEN MENSUAL

### Región de Los Ríos - Generación y distribución de Energía Eléctrica (MWh) (diciembre de 2021 - diciembre de 2023)



Fuente: Instituto Nacional de Estadísticas

### Principales Resultados

En el periodo analizado, la generación total de energía eléctrica de la región fue de 89.782 Mega Watts hora (MWh), cifra que aumentó 40,7% respecto a igual mes del año anterior, lo que significó 25.963 MWh más. Este comportamiento es explicado, principalmente, por la generación convencional que presentó un incremento de 54,2%, equivalente a un aumento de 14.838 MWh. La energía ERNC también registró aumento, generando 11.125 MWh más (30,5%) en el mes de análisis.

La distribución de energía eléctrica en Los Ríos fue de 52.969 MWh, cifra 4,7% mayor en doce meses y equivalente a un alza de 2.376 MWh. Lo anterior se explica, mayormente, por el comportamiento del sector Agrícola, el cual registró un consumo de 7.124 MWh con un incremento en su variación de 29,6% (1.627 MWh). Por otro lado, un destino que presentó variación negativa, fue el sector Industrial quien mostró una disminución de 30,1% (-2.299 MWh) a doce meses, registrando un total de 5.345 MWh.

### Generación y distribución de energía eléctrica (diciembre de 2021 - diciembre de 2023)

Los Ríos	Diciembre 2022	Enero	Febrero	Marzo	Abril	Mayo	Junio	Julio	Agosto	Septiembre	Octubre	Noviembre	Diciembre 2023
Generación (MWh)	63.819	50.058	41.064	35.895	34.895	51.362	79.369	99.645	109.350	104.522	92.160	97.788	89.782
Variación 12 meses (%)	19,5%	-18,0%	-27,9%	-37,9%	-56,0%	-22,8%	14,3%	8,0%	30,5%	50,4%	14,0%	16,1%	40,7%
Variación acumulada (%)	8,0%	-18,0%	-22,8%	-27,8%	-36,5%	-33,7%	-25,2%	-18,8%	-11,6%	-4,8%	-2,7%	-0,7%	2,4%
Distribución (MWh)	50.593	57.001	55.597	54.184	54.475	55.021	59.473	61.072	60.619	55.255	52.832	54.892	52.969
Variación 12 meses (%)	-6,6%	5,6%	7,8%	7,5%	14,0%	13,7%	12,9%	6,7%	2,7%	8,2%	2,5%	15,4%	4,7%
Variación acumulada (%)	-0,4%	5,6%	6,6%	6,9%	8,6%	9,5%	10,1%	9,6%	8,6%	8,0%	8,6%	8,6%	8,3%

Generación Electricidad Región de Los Ríos diciembre 2023	
Generación	89.782 MWh
Var. mensual	-8,2%
Var. 12 meses	40,7%
Var. acumulada	2,4%
Convencional	42.232 MWh
Var. mensual	-6,0%
Var. 12 meses	54,2%
Var. acumulada	2,7%
ERNC <sup>1</sup>	47.550 MWh
Var. mensual	-10,0%
Var. 12 meses	30,5%
Var. acumulada	2,0%

Distribución Electricidad Región de Los Ríos diciembre 2023	
Distribución	52.969 MWh
Var. mensual	-3,5%
Var. 12 meses	4,7%
Var. acumulada	8,3%
Sector Residencial	22.545 MWh
Var. mensual	-8,3%
Var. 12 meses	5,7%
Var. acumulada	11,1%
Sector Comercial	11.636 MWh
Var. mensual	-2,0%
Var. 12 meses	11,1%
Var. acumulada	14,6%
Sector Industrial	5.345 MWh
Var. mensual	-0,4%
Var. 12 meses	-30,1%
Var. acumulada	-13,2%
Sector Agrícola	7.124 MWh
Var. mensual	22,0%
Var. 12 meses	29,6%
Var. acumulada	20,0%
Sector Varios <sup>2</sup>	6.319 MWh
Var. mensual	-12,4%
Var. 12 meses	12,0%
Var. acumulada	3,7%

1: Energías Renovables No Convencionales

2: Varios: Está compuesto por la suma de los sectores Minería, Transporte, Alumbrado público, fiscal – municipal y otros.

# GENERACIÓN DE ENERGÍA ELÉCTRICA

En la Región de Los Ríos la generación alcanzó los 89.782 MWh en el mes de diciembre de 2023, presentando una expansión de 40,7% respecto al mismo mes del año recién pasado. Lo anterior se explica, principalmente, por la generación convencional, la cual registró una variación interanual positiva de 54,2%, produciendo 14.838 MWh más.

En tanto, la variación mensual del indicador disminuyó 8,2%, equivalente a una baja de 8.006 MWh en comparación con noviembre de 2023.

Respecto a la variación acumulada al cierre del año 2023, ésta se presentó positiva siendo de 2,4%, es decir, fue mayor en 20.414 MWh en comparación con igual periodo del año 2022, generando en total 885.890 MWh.

## Energía convencional

La generación de convencional en la región, alcanzó los 42.232 MWh (47,0% del total generado) en el mes de análisis, exhibiendo un aumento de 14.838 MWh que equivale a un alza en su variación de 54,2% respecto de igual mes del año 2022.

En cuanto a la variación respecto al mes inmediatamente anterior, la generación convencional bajó 6,0%, es decir, 2.712 MWh menos.

La generación convencional mostró un crecimiento en su variación acumulada de 2,7% durante el año 2023, en términos absolutos, se incrementó un total de 12.068 MWh.

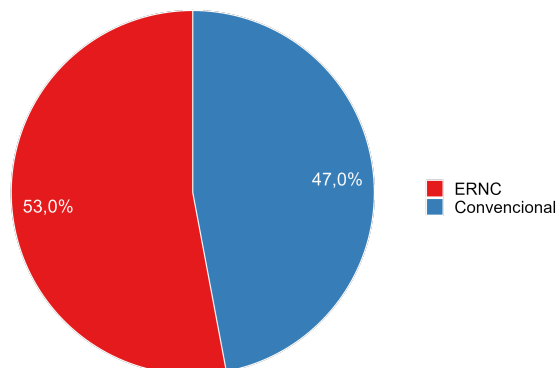
## Energía ERNC

Respecto de la generación de energía ERNC, se tiene que para el mes de diciembre de 2023, alcanzó los 47.550 MWh presentando una variación positiva en doce meses de 30,5%, significando 11.125 MWh más. Además, su participación en el periodo de análisis fue 53,0%, del total generado.

Respecto a la variación mensual, esta energía presentó una contracción de 10,0%, disminuyendo en 5.294 MWh en comparación a noviembre de 2023.

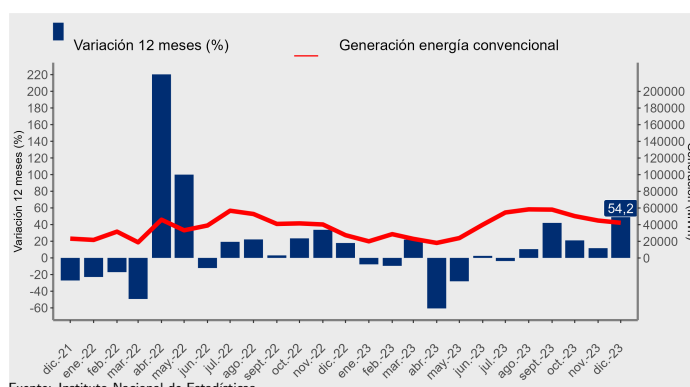
Por otro lado, la variación acumulada de este tipo de generación, presentó un alza de 2,0%, es decir, se registró 8.346 MWh más en el año 2023.

## Los Ríos - Generación de energía eléctrica por fuente (diciembre de 2023)



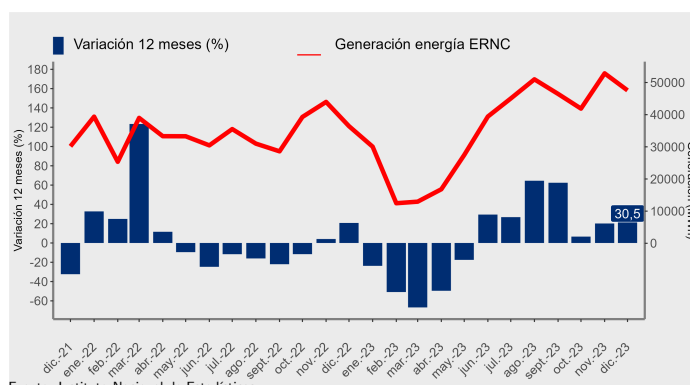
Fuente: Instituto Nacional de Estadísticas

## Los Ríos - Generación energía convencional (diciembre de 2021 - diciembre de 2023)



Fuente: Instituto Nacional de Estadísticas

## Los Ríos - Generación energía ERNC (diciembre de 2021 - diciembre de 2023)



Fuente: Instituto Nacional de Estadísticas

# DISTRIBUCIÓN DE ENERGÍA ELÉCTRICA

En diciembre de 2023 la distribución de energía eléctrica en Los Ríos fue de 52.969 MWh, un 4,7% superior, respecto a igual mes del año anterior, es decir, aumentó la distribución en 2.376 MWh. Este crecimiento es explicado, principalmente, por la mayor distribución hacia los sectores agrícola y residencial. Por el contrario, el sector industrial disminuyó en el periodo.

Respecto de su variación acumulada, se tiene que al mes de diciembre 2023, la distribución total fue 673.390 MWh, con esto, la variación acumulada presentó un crecimiento de 8,3% durante el año en análisis.

## Mayor participación

Los destinos de mayor participación fueron residencial y comercial, aportando en conjunto el 64,5% del total distribuido en la región.

El sector residencial registró una expansión interanual de 5,7% pasando de 21.336 MWh, en diciembre de 2022, a 22.545 MWh en el actual periodo.

En cuanto a la variación mensual, esta fue inferior en 8,3%. y al terminar el año, anotó una expansión en su variación acumulada de 11,1%.

El sector comercial manifestó un alza en su variación interanual de 11,1%, registrando la segunda mayor participación con una distribución total de 11.636 MWh en el mes.

Además, registró una disminución en su variación mensual de 2,0%. y una subida en su variación acumulada de 14,6% con respecto al año 2022.

## Otros destinos

El sector agrícola registró un aumento en su variación interanual de 29,6%, lo que se tradujo en 1.627 MWh más de consumo.

Para el presente mes, la distribución total hacia el sector fue de 7.124 MWh y presentó una variación acumulada positiva de 20,0%.

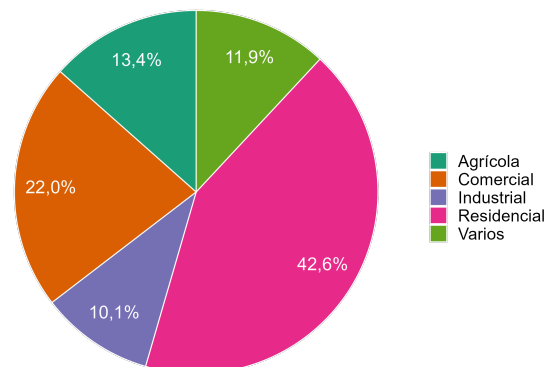
El suministro eléctrico hacia el sector varios, mostró incremento en su variación interanual de 12,0%, registrando una variación de 676 MWh más, informando una distribución total de 6.319 MWh.

Además, durante el año de análisis, anotó una variación acumulada positiva de 3,7% respecto al mismo periodo 2022.

El sector industrial, presentó una variación negativa de 30,1%, equivalente a una variación de 2.299 MWh de reducción, mostrando un total de 5.345 MWh de distribución eléctrica en la región.

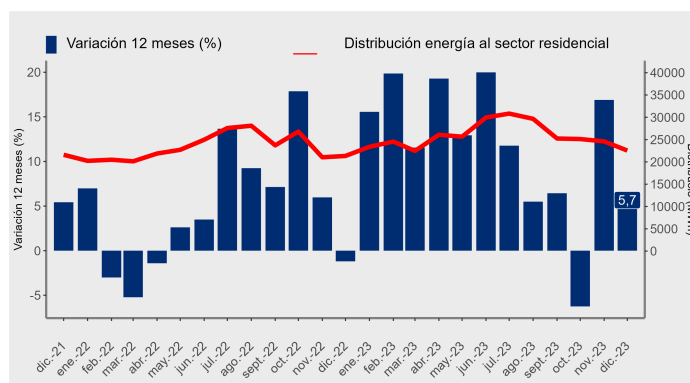
Sobre la variación acumulada, el sector manifestó una variación negativa de 13,2% respecto al mismo periodo 2022.

## Los Ríos - Distribución de energía eléctrica por sector (diciembre de 2023)



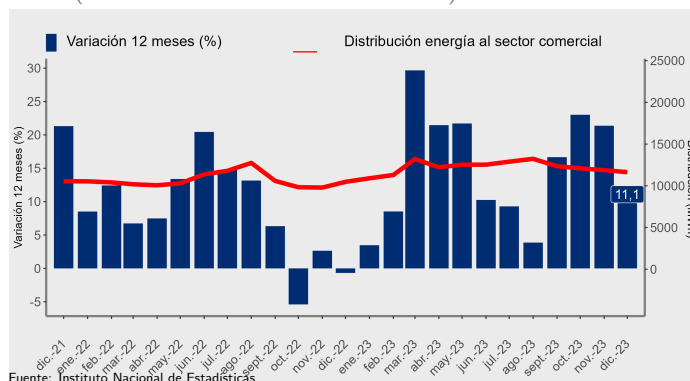
Fuente: Instituto Nacional de Estadísticas

## Los Ríos - Distribución sector residencial, y variación interanual (diciembre de 2021 - diciembre de 2023)



Fuente: Instituto Nacional de Estadísticas

## Los Ríos - Distribución sector comercial, y variación interanual (diciembre de 2021 - diciembre de 2023)



Fuente: Instituto Nacional de Estadísticas

## Distribución de energía eléctrica por sector (MWh) (2022 - 2023)

Los Ríos	Diciembre 2022	Enero	Febrero	Marzo	Abril	Mayo	Junio	Julio	Agosto	Septiembre	Octubre	Noviembre	Diciembre 2023
Residencial	21.336	23.386	24.558	22.458	26.096	25.652	29.961	30.833	29.659	25.244	25.126	24.593	22.545
Comercial	10.473	10.902	11.296	13.206	12.223	12.528	12.535	12.890	13.235	12.349	12.094	11.878	11.636
Agrícola	5.497	6.216	7.752	5.298	4.633	3.607	4.332	4.481	4.396	5.503	5.144	5.841	7.124
Industrial	7.644	8.302	7.876	7.092	6.607	6.401	6.771	6.974	5.579	5.469	5.456	5.366	5.345
Varios	5.643	8.195	4.115	6.130	4.916	6.833	5.874	5.894	7.750	6.690	5.012	7.214	6.319

## Glosario

**MWh:** Mega Watts hora, es una unidad de medida de energía eléctrica, equivalente a un millón de watts por hora.

**Energía Renovable no convencional:** Las energías renovables son aquellas que no se consumen ni agotan en sus procesos de transformación y aprovechamiento de energía útil. Las de origen no convencional son de fuentes no tradicionales como la geotérmica, eólica, solar, marina y biomasa.

**Sector Residencial:** Corresponde a la energía eléctrica vendida a las residencias particulares.

**Sector Comercial:** Comprende a la energía eléctrica vendida a los locales y empresas dedicadas al comercio.

**Sector Agrícola:** Se entiende como la energía eléctrica distribuida a entidades y particulares que se dedican al cultivo y trabajo de la tierra.

**Sector Industrial:** Se refiere a la energía vendida a las empresas industriales.

**Sector Varios:** Está compuesto por la suma de los sectores: minero, transporte, alumbrado público, fiscal, municipal y otros, sin considerar los MWh que se venden a distribuidoras y otras generadoras, incluidos los consumos propios y las pérdidas por transmisión.

**Instituto Nacional de Estadísticas**

Maipú 130, of 201, Valdivia, Chile

Teléfono (56) 232463400

Correo electrónico: [ine.valdivia@ine.gob.cl](mailto:ine.valdivia@ine.gob.cl) - <https://regiones.ine.cl/los-rios>

PARA MAYOR INFORMACIÓN [regiones.ine.cl/los-rios](https://regiones.ine.cl/los-rios)