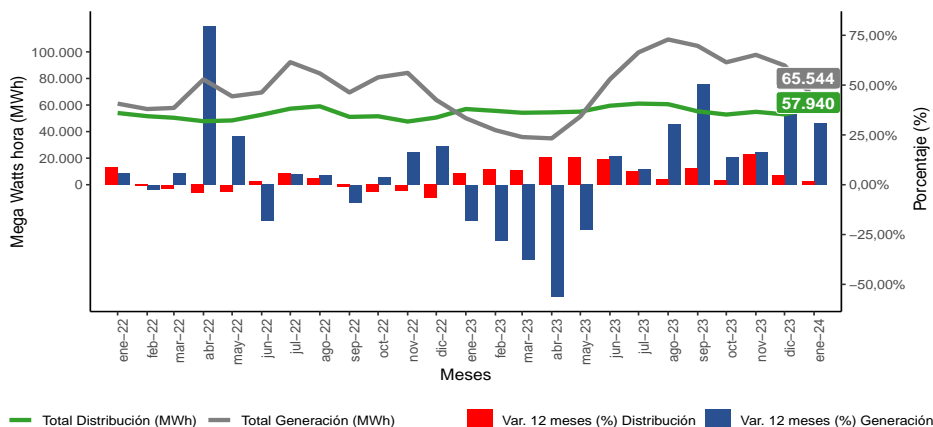


- En enero de 2024, la generación de energía eléctrica aumentó **30,9%** en doce meses.
- La distribución de energía eléctrica, manifestó crecimiento de **1,6%** respecto a igual mes del año anterior.

### RESUMEN MENSUAL

#### ■ Los Ríos, Generación y distribución de energía eléctrica (MWh), 2022-2024



Fuente: Instituto Nacional de Estadísticas

### Principales Resultados

En el periodo analizado, la generación total de energía eléctrica de la región fue de 65.544 Mega Watts hora (MWh), cifra que aumentó 30,9% respecto a igual mes del año anterior, lo que significó 15.486 MWh más. Este comportamiento es explicado, principalmente, por la generación convencional que presentó un incremento de 39,4%, equivalente a un aumento de 7.882 MWh. La energía ERNC también registró aumento, generando 7.604 MWh más (25,3%) en el mes de análisis.

La distribución de energía eléctrica en Los Ríos fue de 57.940 MWh, cifra 1,6% mayor en doce meses y equivalente a un alza de 939 MWh. Lo anterior se explica, mayormente, por el comportamiento del sector Agrícola, el cual registró un consumo de 10.338 MWh con un incremento en su variación de 66,3% (4.122 MWh). Por otro lado, Industrial presentó disminución de 26,5% (-2.197 MWh) en doce meses, registrando un total de 6.105 MWh.

Generación Electricidad Región de Los Ríos enero 2024	
Generación	65.544 MWh
Var. mensual	-27,0%
Var. 12 meses	30,9%
Var. acumulada	30,9%
Convencional	27.892 MWh
Var. mensual	-34,0%
Var. 12 meses	39,4%
Var. acumulada	39,4%
ERNC <sup>1</sup>	37.652 MWh
Var. mensual	-20,8%
Var. 12 meses	25,3%
Var. acumulada	25,3%

Distribución Electricidad Región de Los Ríos enero 2024	
Distribución	57.940 MWh
Var. mensual	9,4%
Var. 12 meses	1,6%
Var. acumulada	1,6%
Sector Residencial	23.123 MWh
Var. mensual	2,6%
Var. 12 meses	-1,1%
Var. acumulada	-1,1%
Sector Comercial	11.898 MWh
Var. mensual	2,3%
Var. 12 meses	9,1%
Var. acumulada	9,1%
Sector Industrial	6.105 MWh
Var. mensual	14,2%
Var. 12 meses	-26,5%
Var. acumulada	-26,5%
Sector Agrícola	10.338 MWh
Var. mensual	45,1%
Var. 12 meses	66,3%
Var. acumulada	66,3%
Sector Varios <sup>2</sup>	6.476 MWh
Var. mensual	2,5%
Var. 12 meses	-21,0%
Var. acumulada	-21,0%

#### ■ Generación y distribución de energía eléctrica, 2023 - 2024

Años 2023 - 2024 <sup>P</sup>	ene-23	feb-23	mar-23	abr-23	may-23	jun-23	jul-23	ago-23	sep-23	oct-23	nov-23	dic-23	ene-24
Total Generación (MWh) <sup>R</sup>	50.058	41.064	35.895	34.895	51.362	79.369	99.645	109.350	104.522	92.160	97.788	89.782	65.544
Variación Interanual (%)	-18,0	-27,9	-37,9	-56,0	-22,8	14,3	8,0	30,5	50,4	14,0	16,1	40,7	30,9
Variación Acumulada (%)	-18,0	-22,8	-27,8	-36,5	-33,7	-25,2	-18,8	-11,6	-4,8	-2,7	-0,7	2,4	30,9
Total Distribución (MWh) <sup>R</sup>	57.001	55.597	54.184	54.475	55.021	59.473	61.072	60.619	55.255	52.832	54.892	52.969	57.940
Variación Interanual (%)	5,6	7,8	7,5	14,0	13,7	12,9	6,7	2,7	8,2	2,5	15,4	4,7	1,6
Variación Acumulada (%)	5,6	6,6	6,9	8,6	9,5	10,1	9,6	8,6	8,6	8,0	8,6	8,3	1,6

P: Cifras provisionales 2023 y 2024.

R: Cifras rectificadas.

<sup>1</sup> Energías Renovables no Convencionales.

<sup>2</sup> Sector Varios: Esta compuesto por la suma de los sectores minero, transporte, alumbrado público, fiscal-municipal y otros no clasificados previamente.

# GENERACIÓN DE ENERGÍA ELÉCTRICA

En la Región de Los Ríos la generación alcanzó los 65.544 MWh en el mes de enero de 2024, presentando una expansión de 30,9% respecto al mismo mes del año recién pasado. Lo anterior se explica, principalmente, por la generación convencional, la cual registró una variación interanual positiva de 39,4%, produciendo 7.882 MWh más.

En tanto, la variación mensual del indicador disminuyó 27,0%, equivalente a una baja de 24.238 MWh en comparación con diciembre de 2023.

La variación acumulada coincide con la variación a doce meses por tratarse del análisis del primer mes 2024.

## Energía convencional

La generación de energía convencional en la región, alcanzó los 27.892 MWh (42,6% del total generado) en el mes de análisis, exhibiendo un aumento de 7.882 MWh que equivale a un alza en su variación de 39,4% respecto de igual mes del año 2023.

En cuanto a la variación respecto al mes inmediatamente anterior, la generación convencional bajó 34,0%, es decir, 14.340 MWh menos.

La variación acumulada coincide con la variación a doce meses por tratarse del análisis del primer mes 2024.

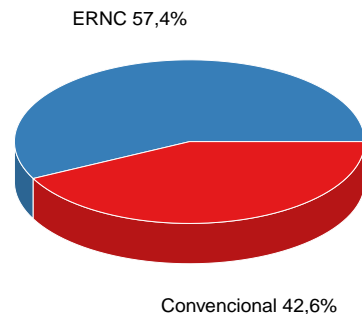
## Energía ERNC

Respecto de la generación de energía ERNC, se tiene que para el mes de enero de 2024, alcanzó los 37.652 MWh presentando una variación positiva en doce meses de 25,3%, significando 7.604 MWh más. Además, su participación en el periodo de análisis fue 57,4%, del total generado.

Respecto a la variación mensual, esta energía presentó una contracción de 20,8%, disminuyendo en 9.898 MWh en comparación a diciembre de 2023.

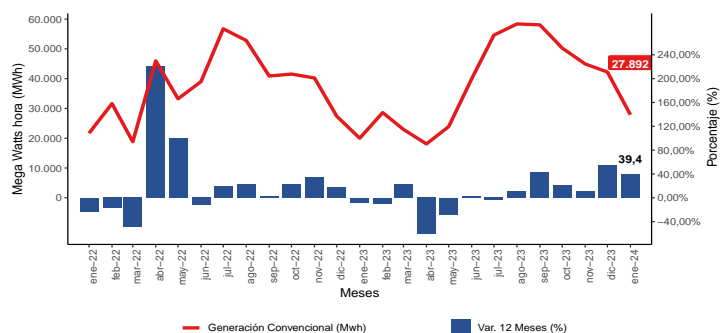
La variación acumulada coincide con la variación a doce meses por tratarse del análisis del primer mes 2024.

## ■ Generación de energía eléctrica por fuente (enero de 2024)



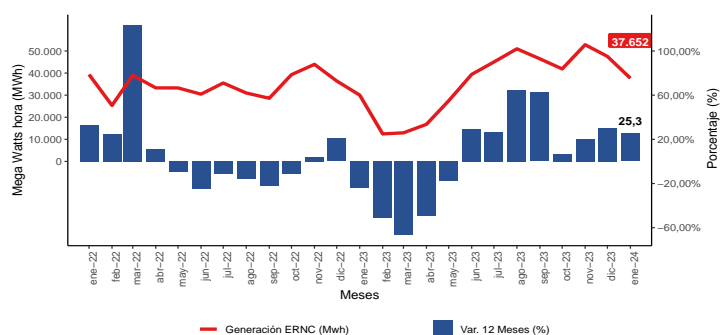
Fuente: Instituto Nacional de Estadísticas

## ■ Generación energía convencional (enero de 2022 - enero de 2024)



Fuente: Instituto Nacional de Estadísticas

## ■ Generación energía ERNC (enero de 2022 - enero de 2024)



Fuente: Instituto Nacional de Estadísticas

# DISTRIBUCIÓN DE ENERGÍA ELÉCTRICA

En enero de 2024 la distribución de energía eléctrica en Los Ríos fue de 57.940 MWh, un 1,6% superior, respecto a igual mes del año anterior, es decir, aumentó la distribución en 939 MWh. Este crecimiento es explicado, principalmente, por la mayor distribución hacia los sectores agrícola y comercial. Por el contrario, el sector industrial disminuyó en el periodo.

## Mayor participación

El sector residencial registró una contracción interanual de 1,1% pasando de 23.386 MWh, en enero de 2023, a 23.123 MWh en el actual periodo.

En cuanto a la variación mensual del sector residencial, esta fue superior en 2,6%

El sector comercial manifestó un alza en su variación interanual de 9,1%, registrando la segunda mayor participación con una distribución total de 11.898 MWh en el mes.

Además, registró un aumento en su variación mensual de 2,3%

## Otros destinos

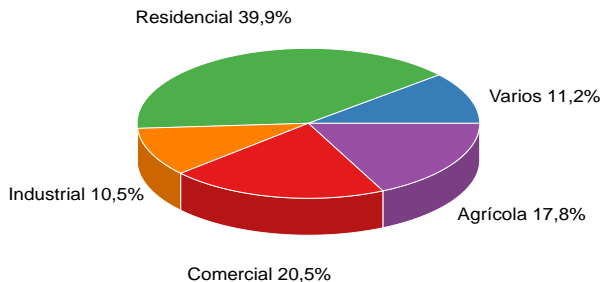
El sector agrícola registró un aumento en su variación interanual de 66,3%, lo que se tradujo en 4.122 MWh más de consumo.

Para el presente mes, la distribución total hacia el sector fue de 10.338 MWh.

El suministro eléctrico hacia el sector varios, mostró reducción en su variación interanual de 21,0%, registrando una variación de 1.719 MWh menos, informando una distribución total de 6.476 MWh.

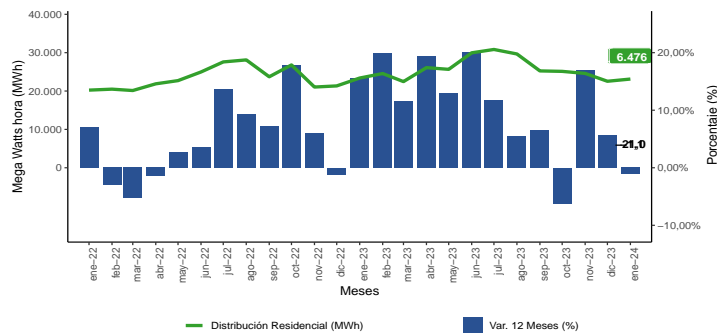
El sector industrial, presentó una variación negativa de 26,5%, equivalente a 2.197 MWh de reducción, totalizando 6.105 MWh.

## Distribución de energía eléctrica por sector (enero de 2024)



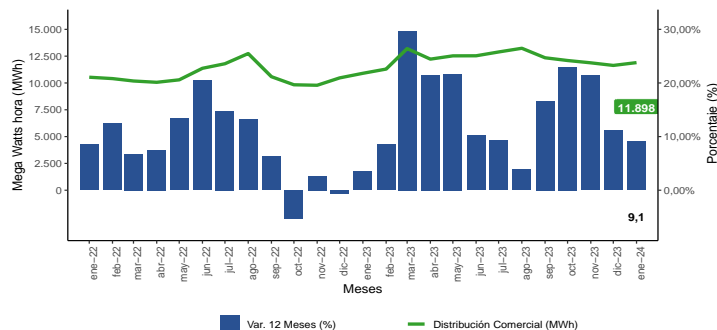
Fuente: Instituto Nacional de Estadísticas

## Distribución sector residencial, y variación interanual (enero de 2022 - enero de 2024)



Fuente: Instituto Nacional de Estadísticas

## Distribución sector comercial, y variación interanual (enero de 2022 - enero de 2024)



Fuente: Instituto Nacional de Estadísticas

## Distribución de energía eléctrica por sector (MWh) (2023 - 2024)

Sector	ene-23	feb-23	mar-23	abr-23	may-23	jun-23	jul-23	ago-23	sep-23	oct-23	nov-23	dic-23	ene-24
Residencial	23.386	24.558	22.458	26.096	25.652	29.961	30.833	29.659	25.244	25.126	24.593	22.545	23.123
Comercial	10.902	11.296	13.206	12.223	12.528	12.535	12.890	13.235	12.349	12.094	11.878	11.636	11.898
Agrícola	6.216	7.752	5.298	4.633	3.607	4.332	4.481	4.396	5.503	5.144	5.841	7.124	10.338
Industrial	8.302	7.876	7.092	6.607	6.401	6.771	6.974	5.579	5.469	5.456	5.366	5.345	6.105
Varios	8.195	4.115	6.130	4.916	6.833	5.874	5.894	7.750	6.690	5.012	7.214	6.319	6.476

**MWh:** Mega Watts hora, es una unidad de medida de energía eléctrica, equivalente a un millón de watts por hora.

**Energía Renovable no convencional:** Las energías renovables son aquellas que no se consumen ni agotan en sus procesos de transformación y aprovechamiento de energía útil. Las de origen no convencional son de fuentes no tradicionales como la geotérmica, eólica, solar, marina y biomasa.

**Sector Residencial:** Corresponde a la energía eléctrica vendida a las residencias particulares.

**Sector Comercial:** Comprende a la energía eléctrica vendida a los locales y empresas dedicadas al comercio.

**Sector Agrícola:** Se entiende como la energía eléctrica distribuida a entidades y particulares que se dedican al cultivo y trabajo de la tierra.

**Sector Industrial:** Se refiere a la energía vendida a las empresas industriales.

**Sector Varios:** Está compuesto por la suma de los sectores: minero, transporte, alumbrado público, fiscal, municipal y otros, sin considerar los MWh que se venden a distribuidoras y otras generadoras, incluidos los consumos propios y las pérdidas por transmisión.

**Instituto Nacional de Estadísticas**  
Maipú 130, of 201, Valdivia, Chile  
Teléfono (56) 232463400

Correo electrónico: [ine.valdivia@ine.gob.cl](mailto:ine.valdivia@ine.gob.cl) - <https://regiones.ine.cl/los-rios>

