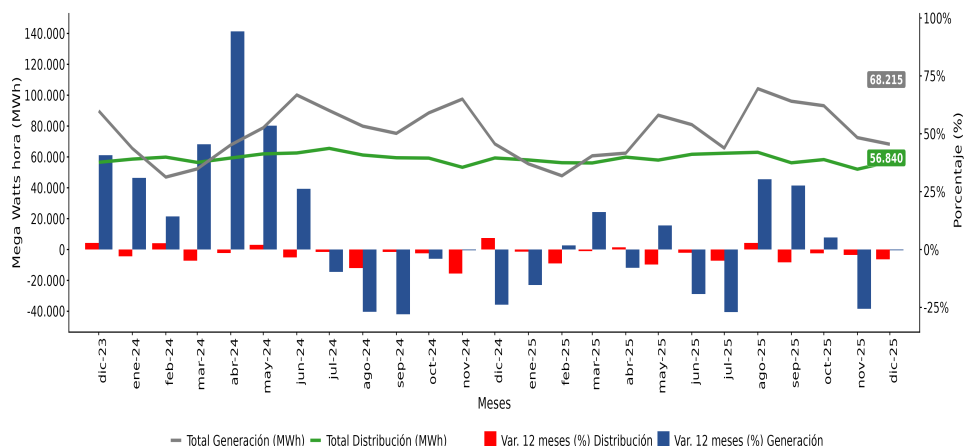


- En diciembre de 2025, la generación de energía eléctrica disminuyó **0,3%** en doce meses mostrando una variación acumulada negativa de **1,8%**.
- La distribución de energía eléctrica, manifestó decrecimiento de **4,2%** respecto a igual mes del año anterior, acumulando un descenso de **2,5%** hasta el mes analizado.

### RESUMEN MENSUAL

#### Los Ríos, Generación y distribución de energía eléctrica (MWh), 2023-2025



Fuente: Instituto Nacional de Estadísticas

### Principales Resultados

En el periodo analizado, la generación total de energía eléctrica de la región fue de 68.215 Mega Watts hora (MWh), cifra que descendió 0,3% respecto a igual mes del año anterior, lo que significó 211 MWh menos. Este comportamiento es explicado, principalmente, por la generación convencional que presentó una reducción de 24,2%, equivalente a una disminución de 8.359 MWh. La energía ERNC, registró un crecimiento, generando 8.148 MWh más (24,1%) en el mes de análisis.

La distribución de energía eléctrica en Los Ríos fue de 56.840 MWh, cifra -4,2% inferior en doce meses y equivalente a una baja de 2.480 MWh. Lo anterior se explica, mayormente, por el comportamiento del sector residencial, el cual registró un consumo de 25.040 MWh con una contracción en su variación de 4,0% (-1.031 MWh). Por otro lado, agrícola presentó un retroceso de 1,7% (-139 MWh) en doce meses, registrando un total de 8.116 MWh.

#### Generación y distribución de energía eléctrica, 2024 - 2025

Años 2024 - 2025 <sup>P</sup>	dic-24	ene-25	feb-25	mar-25	abr-25	may-25	jun-25	jul-25	ago-25	sep-25	oct-25	nov-25	dic-25
Total Generación (MWh) <sup>R</sup>	68.426	55.518	47.775	60.714	62.441	87.036	80.914	65.734	104.211	96.081	93.164	72.506	68.215
Variación Interanual (%)	-23,8	-15,3	1,8	16,2	-7,9	10,4	-19,2	-27,0	30,4	27,7	5,2	-25,6	-0,3
Variación Acumulada (%)	2,8	-15,3	-8,2	-0,4	-2,6	0,7	-4,2	-8,3	-2,9	0,6	1,1	-2,0	-1,8
Total Distribución (MWh) <sup>R</sup>	59.320	58.025	56.241	56.087	59.864	57.941	61.703	62.381	62.992	56.191	58.281	52.033	56.840
Variación Interanual (%)	5,0	-0,9	-6,0	-0,7	1,0	-6,5	-1,4	-4,8	2,9	-5,5	-1,6	-2,3	-4,2
Variación Acumulada (%)	-2,2	-0,9	-3,5	-2,6	-1,7	-2,7	-2,5	-2,8	-2,1	-2,5	-2,4	-2,4	-2,5

P: Cifras provisionales 2024 y 2025.

R: Cifras rectificadas.

<sup>1</sup> Energías Renovables no Convencionales.

<sup>2</sup> Sector Varios: Esta compuesto por la suma de los sectores minero, transporte, alumbrado público, fiscal-municipal y otros no clasificados previamente.

Generación Electricidad Región de Los Ríos diciembre 2025	
<b>Generación</b>	<b>68.215 MWh</b>
Var. mensual	-5,9%
Var. 12 meses	-0,3%
Var. acumulada	-1,8%
<b>Convencional</b>	<b>26.227 MWh</b>
Var. mensual	-20,0%
Var. 12 meses	-24,2%
Var. acumulada	-8,7%
<b>ERNC<sup>1</sup></b>	<b>41.988 MWh</b>
Var. mensual	5,8%
Var. 12 meses	24,1%
Var. acumulada	4,2%

Distribución Electricidad Región de Los Ríos diciembre 2025	
<b>Distribución</b>	<b>56.840 MWh</b>
Var. mensual	9,2%
Var. 12 meses	-4,2%
Var. acumulada	-2,5%
<b>Sector Residencial</b>	<b>25.040 MWh</b>
Var. mensual	10,4%
Var. 12 meses	-4,0%
Var. acumulada	-1,6%
<b>Sector Comercial</b>	<b>11.860 MWh</b>
Var. mensual	11,3%
Var. 12 meses	-1,2%
Var. acumulada	-1,2%
<b>Sector Industrial</b>	<b>6.819 MWh</b>
Var. mensual	14,0%
Var. 12 meses	-11,1%
Var. acumulada	-12,5%
<b>Sector Agrícola</b>	<b>8.116 MWh</b>
Var. mensual	9,7%
Var. 12 meses	-1,7%
Var. acumulada	-1,2%
<b>Sector Varios<sup>2</sup></b>	<b>5.005 MWh</b>
Var. mensual	-5,9%
Var. 12 meses	-5,9%
Var. acumulada	1,0%

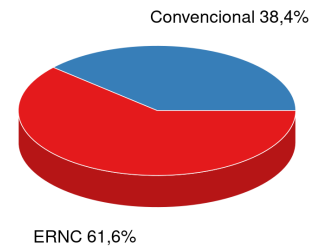
# GENERACIÓN DE ENERGÍA ELÉCTRICA

En la Región de Los Ríos la generación alcanzó los 68.215 MWh en el mes de diciembre de 2025, presentando una contracción de 0,3% respecto al mismo mes del año recién pasado. Lo anterior se explica, principalmente, por la generación convencional, la cual registró una variación interanual negativa de 24,2%, produciendo 8.359 MWh menos.

En tanto, la variación mensual del indicador se contrajo 5,9%, equivalente a una baja de 4.291 MWh en comparación con noviembre de 2025.

Respecto a la variación acumulada hasta el mes analizado, ésta se presentó negativa siendo de 1,8%, es decir, fue menor en 16.837 MWh en comparación con igual periodo del año 2024, generando en total 894.309 MWh.

## ■ Generación de energía eléctrica por fuente (diciembre de 2025)



Fuente: Instituto Nacional de Estadísticas

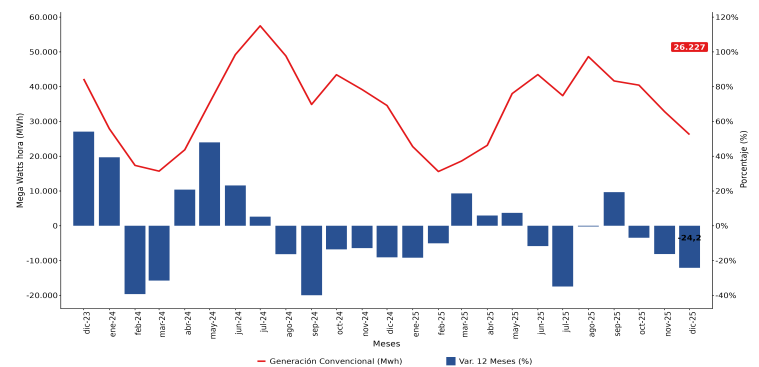
## Energía convencional

La generación de energía convencional en la región, alcanzó los 26.227 MWh (38,4% del total generado) en el mes de análisis, exhibiendo un retroceso de 8.359 MWh que equivale a un decrecimiento en su variación de 24,2% respecto de igual mes del año 2024.

En cuanto a la variación respecto al mes inmediatamente anterior, la generación convencional descendió 20,0%, es decir, 6.577 MWh menos.

La generación convencional mostró un decremento en su variación acumulada de 8,7% a diciembre de 2025, en términos absolutos, se redujo un total de 36.984 MWh.

## ■ Generación energía convencional (2023 - 2025)



Fuente: Instituto Nacional de Estadísticas

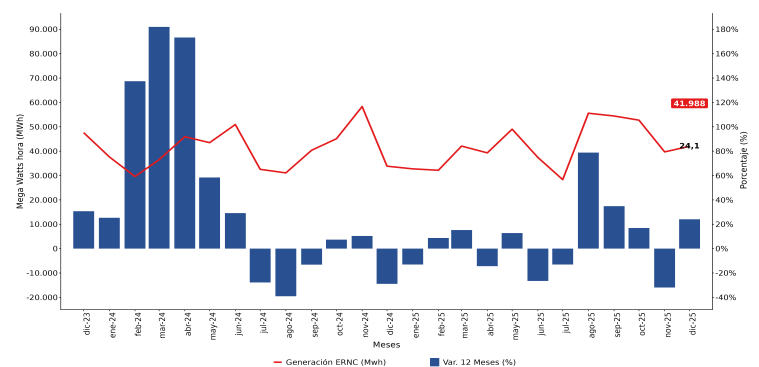
## Energía ERNC

Respecto de la generación de energía ERNC, se tiene que para el mes de diciembre de 2025 alcanzó los 41.988 MWh presentando una variación positiva en doce meses de 24,1%, significando 8.148 MWh más. Además, su participación en el periodo de análisis fue 61,6% del total generado.

Respecto a la variación mensual, esta energía presentó un aumento de 5,8%, ascendiendo en 2.286 MWh en comparación a diciembre de 2024.

Por otro lado, la variación acumulada de este tipo de generación, presentó un alza de 4,2%, es decir, se registró 20.147 MWh más respecto al mismo periodo 2024.

## ■ Generación energía ERNC (2023 - 2025)



Fuente: Instituto Nacional de Estadísticas

# DISTRIBUCIÓN DE ENERGÍA ELÉCTRICA

En diciembre de 2025 la distribución de energía eléctrica en Los Ríos fue de 56.840 MWh, un 4,2% inferior, respecto a igual mes del año anterior, es decir, disminuyó la distribución en 2.480 MWh. Este decrecimiento es explicado, principalmente, por la menor distribución hacia el sector residencial. El sector agrícola mostró la menor caída relativa.

Hasta el mes de diciembre 2025, la distribución total fue 698.579 MWh, con esto, la variación acumulada presentó una contracción de 2,5% al comparar con igual periodo 2024.

## Mayor participación

El sector residencial registró un descenso interanual de 4,0% pasando de 26.071 MWh, en diciembre de 2024 a 25.040 MWh en el actual periodo.

En cuanto a la variación mensual del sector residencial, esta fue superior en 10,4% y en lo que va del año, anotó una disminución en su variación acumulada de 1,6%.

El sector comercial manifestó una baja en su variación interanual de 1,2%, registrando la segunda mayor participación con una distribución total de 11.860 MWh en el mes.

Además, registró un aumento en su variación mensual de 11,3% y un retroceso en su variación acumulada de 1,2% con respecto a igual periodo del 2024.

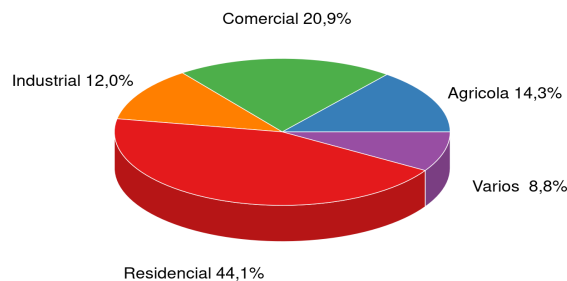
## Otros destinos

El sector agrícola registró una disminución en su variación interanual de 1,7%, lo que se tradujo en 139 MWh menos de consumo. Para el presente mes, la distribución total hacia el sector fue de 8.116 MWh y presentó una variación acumulada negativa de 1,2%.

El suministro eléctrico hacia el sector industrial, mostró decrecimiento en su variación interanual de 11,1%, registrando 849 MWh menos, informando una distribución total de 6.819 MWh. Además, en lo que va del año, anotó una variación acumulada negativa de 12,5% respecto al mismo periodo 2024.

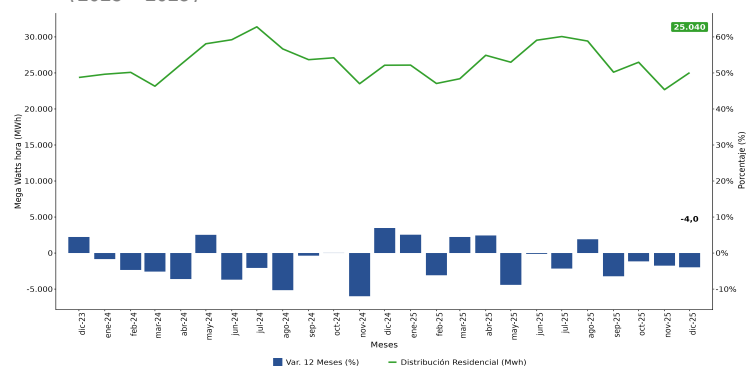
El sector varios presentó una variación negativa de 5,9%, equivalente a 312 MWh de reducción, totalizando 5.005 MWh. En términos acumulados, el sector manifestó una variación positiva de 1,0% respecto al mismo periodo del año anterior.

## Distribución de energía eléctrica por sector (diciembre de 2025)



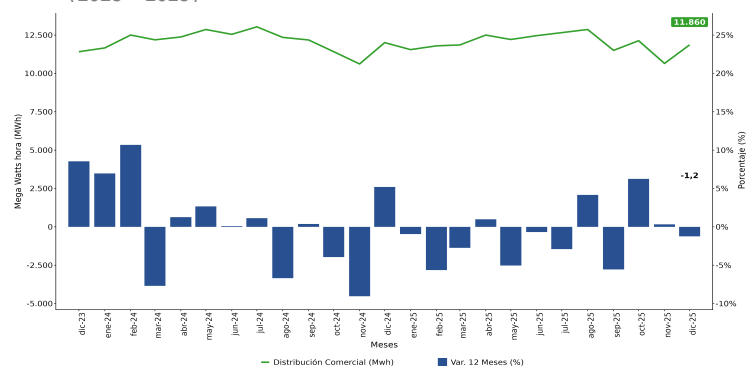
Fuente: Instituto Nacional de Estadísticas

## Distribución sector residencial, y variación interanual (2023 - 2025)



Fuente: Instituto Nacional de Estadísticas

## Distribución sector comercial, y variación interanual (2023 - 2025)



Fuente: Instituto Nacional de Estadísticas

## Distribución de energía eléctrica por sector (MWh) (2024 - 2025)

Sector	dic-24	ene-25	feb-25	mar-25	abr-25	may-25	jun-25	jul-25	ago-25	sep-25	oct-25	nov-25	dic-25
Residencial	26.071	26.089	23.538	24.198	27.453	26.489	29.543	30.054	29.426	25.109	26.485	22.682	25.040
Comercial	12.009	11.552	11.798	11.856	12.500	12.213	12.463	12.659	12.864	11.504	12.132	10.653	11.860
Agrícola	8.255	8.502	9.207	9.081	8.187	7.507	7.571	7.603	7.891	7.676	7.816	7.396	8.116
Industrial	7.668	7.346	6.808	6.412	6.644	5.720	5.923	5.743	6.213	6.197	6.048	5.984	6.819
Varios	5.317	4.536	4.890	4.540	5.080	6.012	6.203	6.322	6.598	5.705	5.800	5.318	5.005

**MWh:** Mega Watts hora, es una unidad de medida de energía eléctrica, equivalente a un millón de watts por hora.

**Energía Renovable no convencional:** Las energías renovables son aquellas que no se consumen ni agotan en sus procesos de transformación y aprovechamiento de energía útil. Las de origen no convencional son de fuentes no tradicionales como la geotérmica, eólica, solar, marina y biomasa.

**Sector Residencial:** Corresponde a la energía eléctrica vendida a las residencias particulares.

**Sector Comercial:** Comprende a la energía eléctrica vendida a los locales y empresas dedicadas al comercio.

**Sector Agrícola:** Se entiende como la energía eléctrica distribuida a entidades y particulares que se dedican al cultivo y trabajo de la tierra.

**Sector Industrial:** Se refiere a la energía vendida a las empresas industriales.

**Sector Varios:** Está compuesto por la suma de los sectores: minero, transporte, alumbrado público, fiscal, municipal y otros, sin considerar los MWh que se venden a distribuidoras y otras generadoras, incluidos los consumos propios y las pérdidas por transmisión.

Instituto Nacional de Estadísticas  
Av. General Lagos N°1356, Valdivia, Chile  
Teléfono (56) 232463400

Correo electrónico: [ine.valdivia@ine.gob.cl](mailto:ine.valdivia@ine.gob.cl) - <https://regiones.ine.cl/los-rios>

