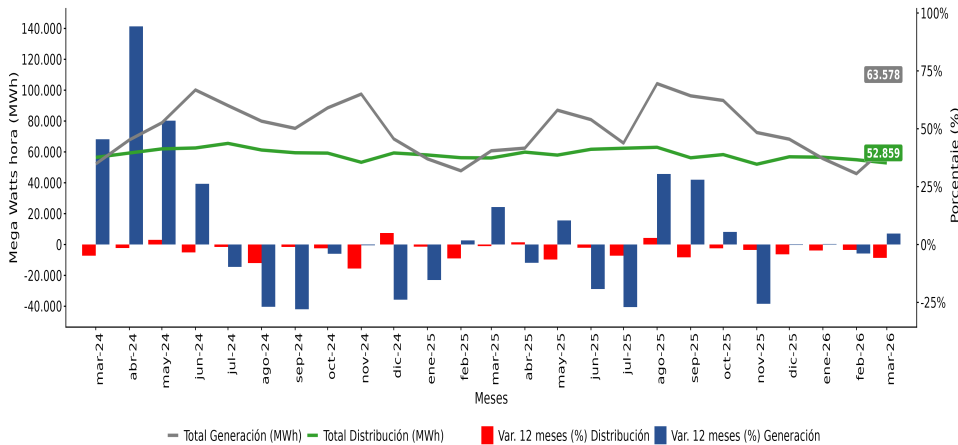


- En marzo de 2026, la generación de energía eléctrica aumentó **4,7%** en doce meses.
- La distribución de energía eléctrica, manifestó decrecimiento de **5,8%** respecto a igual mes del año anterior.

RESUMEN MENSUAL

■ Los Ríos, Generación y distribución de energía eléctrica (MWh), 2024-2026



Fuente: Instituto Nacional de Estadísticas

Principales Resultados

En el periodo analizado, la generación total de energía eléctrica de la región fue de 63.578 Mega Watts hora (MWh), cifra que se expandió 4,7% respecto a igual mes del año anterior, lo que significó 2.864 MWh más. Este comportamiento es explicado, principalmente, por la generación convencional que presentó un incremento de 9,8%, equivalente a un aumento de 1.822 MWh. La energía ERNC, registró un crecimiento, generando 1.042 MWh más (2,5%) en el mes de análisis.

La distribución de energía eléctrica en Los Ríos fue de 52.859 MWh, cifra -5,8% inferior en doce meses y equivalente a una baja de 3.228 MWh. Lo anterior se explica, mayormente, por el comportamiento del sector industrial, el cual registró un consumo de 5.497 MWh con una contracción en su variación de 14,3% (-915 MWh). Por otro lado, varios presentó un retroceso de 1,4% (-64 MWh) en doce meses, registrando un total de 4.476 MWh.

■ Generación y distribución de energía eléctrica, 2025 - 2026

Años 2025 - 2026 ^P	mar-25	abr-25	may-25	jun-25	jul-25	ago-25	sep-25	oct-25	nov-25	dic-25	ene-26	feb-26	mar-26
Total Generación (MWh) ^R	60.714	62.441	87.036	80.914	65.734	104.254	96.333	93.339	72.572	68.258	55.677	45.913	63.578
Variación Interanual (%)	16,2	-7,9	10,4	-19,2	-27,0	30,5	28,0	5,4	-25,5	-0,2	0,3	-3,9	4,7
Variación Acumulada (%)	-0,4	-2,6	0,7	-4,2	-8,3	-2,9	0,6	1,2	-1,9	-1,8	0,3	-1,6	0,7
Total Distribución (MWh) ^R	56.087	59.864	57.941	61.703	62.381	62.992	56.191	58.281	52.033	56.840	56.555	54.927	52.859
Variación Interanual (%)	-0,7	1,0	-6,5	-1,4	-4,8	2,9	-5,5	-1,6	-2,3	-4,2	-2,5	-2,3	-5,8
Variación Acumulada (%)	-2,6	-1,7	-2,7	-2,5	-2,8	-2,1	-2,5	-2,4	-2,4	-2,5	-2,5	-2,4	-3,5

P: Cifras provisionales 2024 y 2025.

R: Cifras rectificadas.

¹ Energías Renovables no Convencionales.

² Sector Varios: Esta compuesto por la suma de los sectores minero, transporte, alumbrado público, fiscal-municipal y otros no clasificados previamente.

Nota técnica: De acuerdo con la política de rectificación de cifras del INE, la presente publicación incorpora una revisión puntual de la medición, derivada de la inclusión de una nueva central de generación eléctrica, lo que implica ajustes en las series a partir de agosto de 2025.

Generación Electricidad Región de Los Ríos marzo 2026	
Generación	63.578 MWh
Var. mensual	38,5%
Var. 12 meses	4,7%
Var. acumulada	0,7%
Convencional	20.454 MWh
Var. mensual	38,4%
Var. 12 meses	9,8%
Var. acumulada	-1,3%
ERNC¹	43.124 MWh
Var. mensual	38,5%
Var. 12 meses	2,5%
Var. acumulada	1,8%

Distribución Electricidad Región de Los Ríos marzo 2026	
Distribución	52.859 MWh
Var. mensual	-3,8%
Var. 12 meses	-5,8%
Var. acumulada	-3,5%
Sector Residencial	23.300 MWh
Var. mensual	-2,0%
Var. 12 meses	-3,7%
Var. acumulada	-2,2%
Sector Comercial	11.091 MWh
Var. mensual	-4,7%
Var. 12 meses	-6,5%
Var. acumulada	-2,8%
Sector Industrial	5.497 MWh
Var. mensual	-8,4%
Var. 12 meses	-14,3%
Var. acumulada	-9,8%
Sector Agrícola	8.495 MWh
Var. mensual	-5,7%
Var. 12 meses	-6,5%
Var. acumulada	-3,7%
Sector Varios²	4.476 MWh
Var. mensual	-0,4%
Var. 12 meses	-1,4%
Var. acumulada	-3,2%

GENERACIÓN DE ENERGÍA ELÉCTRICA

En la Región de Los Ríos la generación alcanzó los 63.578 MWh en el mes de marzo de 2026, presentando un incremento de 4,7% respecto al mismo mes del año recién pasado. Lo anterior se explica, principalmente, por la generación convencional, la cual registró una variación interanual positiva de 9,8%, produciendo 1.822 MWh más.

En tanto, la variación mensual del indicador ascendió 38,5%, equivalente a un alza de 17.665 MWh en comparación con febrero de 2026.

Respecto a la variación acumulada hasta el mes analizado, ésta se presentó positiva siendo de 0,7%, es decir, fue mayor en 1.161 MWh en comparación con igual periodo del año 2025, generando en total 165.168 MWh.

Energía convencional

La generación de energía convencional en la región, alcanzó los 20.454 MWh (32,2% del total generado) en el mes de análisis, exhibiendo un crecimiento de 1.822 MWh que equivale a una expansión en su variación de 9,8% respecto de igual mes del año 2025.

En cuanto a la variación respecto al mes inmediatamente anterior, la generación convencional ascendió 38,4%, es decir, 5.673 MWh más.

La generación convencional mostró un decremento en su variación acumulada de 1,3% a marzo de 2026, en términos absolutos, se redujo un total de 734 MWh.

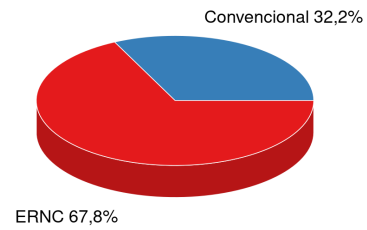
Energía ERNC

Respecto de la generación de energía ERNC, se tiene que para el mes de marzo de 2026 alcanzó los 43.124 MWh presentando una variación positiva en doce meses de 2,5%, significando 1.042 MWh más. Además, su participación en el periodo de análisis fue 67,8% del total generado.

Respecto a la variación mensual, esta energía presentó un aumento de 38,5%, ascendiendo en 11.992 MWh en comparación a marzo de 2025.

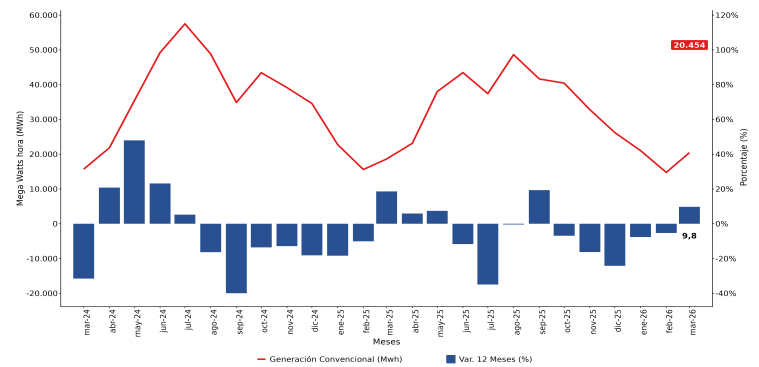
Por otro lado, la variación acumulada de este tipo de generación, presentó un alza de 1,8%, es decir, se registró 1.895 MWh más respecto al mismo periodo 2025.

Generación de energía eléctrica por fuente (marzo de 2026)



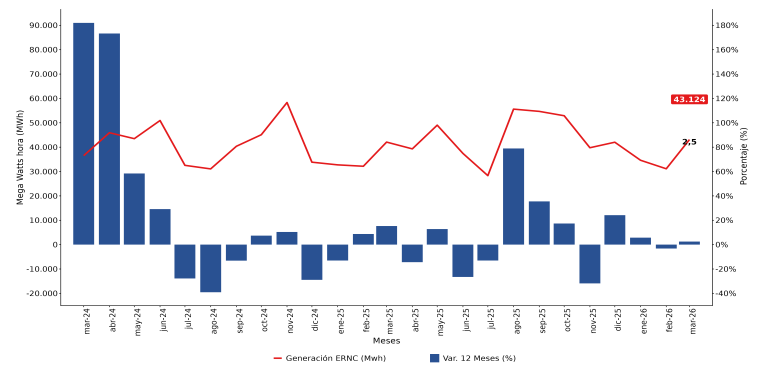
Fuente: Instituto Nacional de Estadísticas

Generación energía convencional (2024 - 2026)



Fuente: Instituto Nacional de Estadísticas

Generación energía ERNC (2024 - 2026)



Fuente: Instituto Nacional de Estadísticas

DISTRIBUCIÓN DE ENERGÍA ELÉCTRICA

En marzo de 2026 la distribución de energía eléctrica en Los Ríos fue de 52.859 MWh, un 5,8% inferior, respecto a igual mes del año anterior, es decir, disminuyó la distribución en 3.228 MWh. Este decrecimiento es explicado, principalmente, por la menor distribución hacia el sector industrial. El sector varios mostró la menor caída relativa.

Hasta el mes de marzo 2026, la distribución total fue 164.341 MWh, con esto, la variación acumulada presentó una contracción de 3,5% al comparar con igual periodo 2025.

Mayor participación

El sector residencial registró un descenso interanual de 3,7% pasando de 24.198 MWh, en marzo de 2025 a 23.300 MWh en el actual periodo.

En cuanto a la variación mensual del sector residencial, esta fue inferior en 2,0% y en lo que va del año, anotó una disminución en su variación acumulada de 2,2%.

El sector comercial manifestó una baja en su variación interanual de 6,5%, registrando la segunda mayor participación con una distribución total de 11.091 MWh en el mes.

Además, registró una caída en su variación mensual de 4,7% y un retroceso en su variación acumulada de 2,8% con respecto a igual periodo del 2025.

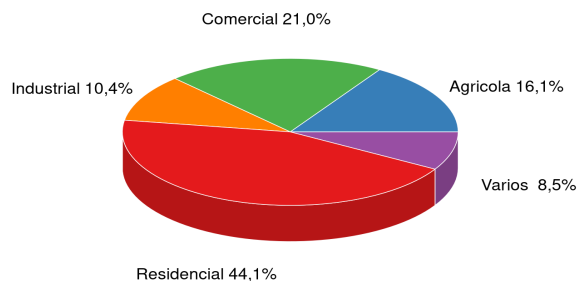
Otros destinos

El sector agrícola registró una disminución en su variación interanual de 6,5%, lo que se tradujo en 586 MWh menos de consumo. Para el presente mes, la distribución total hacia el sector fue de 8.495 MWh y presentó una variación acumulada negativa de 3,7%.

El suministro eléctrico hacia el sector industrial, mostró decrecimiento en su variación interanual de 14,3%, registrando 915 MWh menos, informando una distribución total de 5.497 MWh. Además, en lo que va del año, anotó una variación acumulada negativa de 9,8% respecto al mismo periodo 2025.

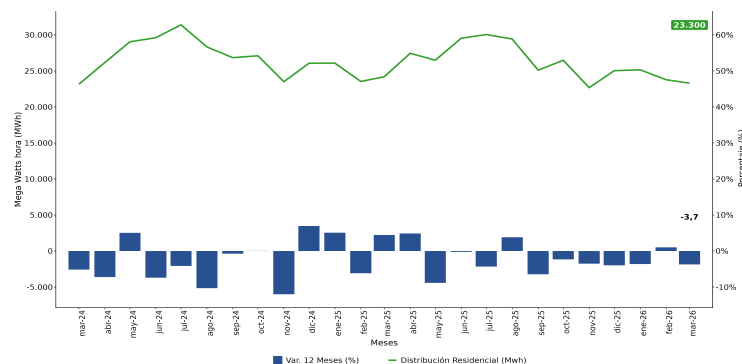
El sector varios presentó una variación negativa de 1,4%, equivalente a 64 MWh de reducción, totalizando 4.476 MWh. En términos acumulados, el sector manifestó una variación negativa de 3,2% respecto al mismo periodo del año anterior.

Distribución de energía eléctrica por sector (marzo de 2026)



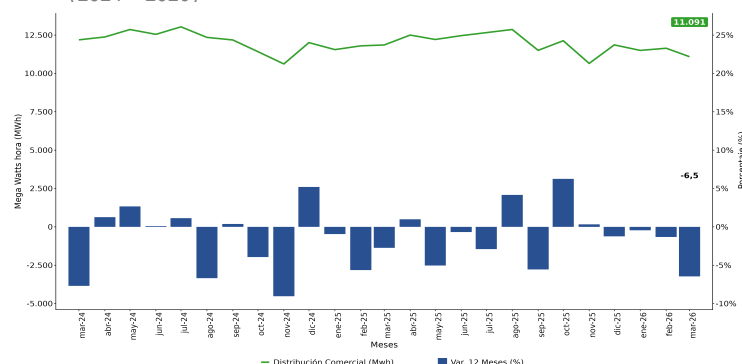
Fuente: Instituto Nacional de Estadísticas

Distribución sector residencial, y variación interanual (2024 - 2026)



Fuente: Instituto Nacional de Estadísticas

Distribución sector comercial, y variación interanual (2024 - 2026)



Fuente: Instituto Nacional de Estadísticas

Distribución de energía eléctrica por sector (MWh) (2025 - 2026)

Sector	mar-25	abr-25	may-25	jun-25	jul-25	ago-25	sep-25	oct-25	nov-25	dic-25	ene-26	feb-26	mar-26
Residencial	24.198	27.453	26.489	29.543	30.054	29.426	25.109	26.485	22.682	25.040	25.151	23.783	23.300
Comercial	11.856	12.500	12.213	12.463	12.659	12.864	11.504	12.132	10.653	11.860	11.501	11.642	11.091
Agrícola	9.081	8.187	7.507	7.571	7.603	7.891	7.676	7.816	7.396	8.116	8.309	9.005	8.495
Industrial	6.412	6.644	5.720	5.923	5.743	6.213	6.197	6.048	5.984	6.819	7.043	6.002	5.497
Varios	4.540	5.080	6.012	6.203	6.322	6.598	5.705	5.800	5.318	5.005	4.551	4.495	4.476

MWh: Mega Watts hora, es una unidad de medida de energía eléctrica, equivalente a un millón de watts por hora.

Energía Renovable no convencional: Las energías renovables son aquellas que no se consumen ni agotan en sus procesos de transformación y aprovechamiento de energía útil. Las de origen no convencional son de fuentes no tradicionales como la geotérmica, eólica, solar, marina y biomasa.

Sector Residencial: Corresponde a la energía eléctrica vendida a las residencias particulares.

Sector Comercial: Comprende a la energía eléctrica vendida a los locales y empresas dedicadas al comercio.

Sector Agrícola: Se entiende como la energía eléctrica distribuida a entidades y particulares que se dedican al cultivo y trabajo de la tierra.

Sector Industrial: Se refiere a la energía vendida a las empresas industriales.

Sector Varios: Está compuesto por la suma de los sectores: minero, transporte, alumbrado público, fiscal, municipal y otros, sin considerar los MWh que se venden a distribuidoras y otras generadoras, incluidos los consumos propios y las pérdidas por transmisión.

Instituto Nacional de Estadísticas
Av. General Lagos N°1356, Valdivia, Chile
Teléfono (56) 232463400

Correo electrónico: ine.valdivia@ine.gob.cl - <https://regiones.ine.cl/los-rios>

