

ÍNDICE DE PRODUCCIÓN MANUFACTURERA

Base Promedio Año 2018=100

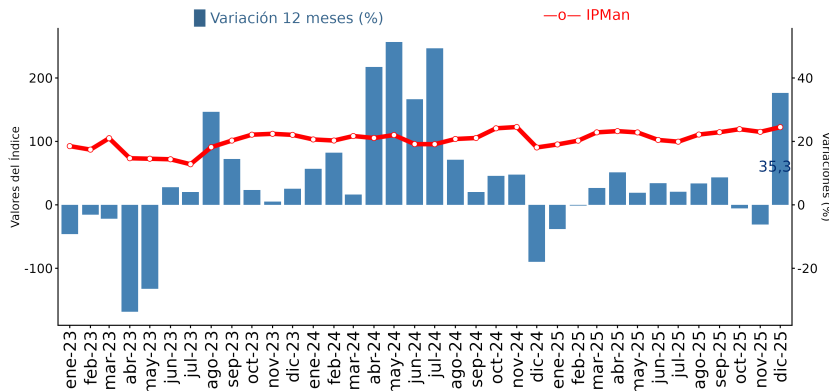
Región de Los Ríos

Edición N° 144 / 30 de enero de 2026

- En diciembre de 2025, la Industria Manufacturera⁽¹⁾ regional aumentó 35,3% al comparar con igual mes del año 2024.
- La división que mostró la mayor incidencia positiva en la comparación interanual fue Fabricación de papel y de productos de papel.

RESUMEN

■ Los Ríos, Evolución Índice de Producción Manufacturera (Base Promedio Año 2018=100) (enero 2023 - diciembre 2025)



■ Índice de Producción Manufacturera, Región de Los Ríos Base Promedio año 2018=100

Diciembre 2025	
Índice	122,5
Variación Mensual	6,4%
Variación en 12 meses	35,3%
Variación Acumulada	5,0%

Principales Resultados

El Índice de Producción Manufacturera (IPMan) de Los Ríos, aumentó 35,3% en diciembre 2025, al comparar con igual mes del año 2024.

De las 6 divisiones que componen el índice, 4 influyeron en el alza interanual, en orden de incidencia fueron fabricación de papel y de productos de papel (división 17); elaboración de productos alimenticios (división 10); producción de madera y fabricación de productos de madera y corcho, excepto muebles; fabricación de artículos de paja y de materiales trenzables (división 16); y fabricación de artículos de hormigón, cemento y yeso (división 23). Por otro lado, fabricación de otros tipos de equipo de

transporte (división 30); y elaboración de bebidas alcohólicas y no alcohólicas (división 11), fueron las divisiones que presentaron incidencia negativa en el índice general.

El IPMan regional apuntó variación acumulada positiva, siendo de 5,0% al comparar con igual periodo del año 2024, como resultado del ascenso experimentado, principalmente, durante el año 2025, por la división elaboración de productos alimenticios.

Al contrastar el índice sectorial con el mes inmediatamente anterior (noviembre 2025), la producción manufacturera regional experimentó un alza de 6,4%.

■ Índice de Producción Manufacturera y variaciones porcentuales, 2024-2025

	2024						2025						
	Diciembre	Enero	Febrero	Marzo	Abril	Mayo	Junio	Julio	Agosto	Septiembre	Octubre	Noviembre	Diciembre
IPMAN*	90,5	95,2	101,2	115,4	116,2	114,2	102,3	99,6	110,8	114,5	119,3	115,1	122,5
Variación Mensual (%)	-26,2	5,2	6,3	14,0	0,7	-1,7	-10,4	-2,7	11,3	3,3	4,2	-3,5	6,4
Variación 12 meses (%)	-18,0	-7,6	-0,2	6,3	10,3	3,8	6,8	4,1	6,7	8,6	-1,1	-6,2	35,3
Variación Acumulada (%)	15,7	-7,6	-4,0	-0,4	2,3	2,6	3,2	3,4	3,8	4,3	3,7	2,7	5,0

1: El IPMan Regional tiene por objetivo, medir la evolución mensual de la actividad Manufacturera de la Región, a través de la producciones físicas fabricadas por los establecimientos (plantas de proceso) de las distintas actividades económicas que componen este sector y que forman parte del índice.

Nota Técnica: El Instituto Nacional de Estadísticas publica a partir de la edición Número 54, correspondiente a junio 2018, el nuevo Indicador de Producción de la Industria Manufacturera Regional, IPMAN base promedio año 2018=100. La actualización de este indicador corresponde a una mejora metodológica que permite contar con estimaciones más actualizadas y representativas de esta actividad. Para más información, revisar documento metodológico publicado en www.ine.cl

*datos rectificados

Elaboración de productos alimenticios (div. 10)

La elaboración de productos alimenticios, registró incidencia positiva, siendo de 5,418 puntos porcentuales (pp.), apuntando una alza en la comparación interanual de 7,2%. Al comparar con el mes anterior (noviembre 2025), esta división se mostró con dinámica positiva, creciendo su actividad en 7,3%. Entre enero y diciembre del año 2025, la división registró ascenso de 6,2%, respecto a igual periodo del año 2024. El alza acumulada fue explicada principalmente, por el aumento en la elaboración de productos lácteos.

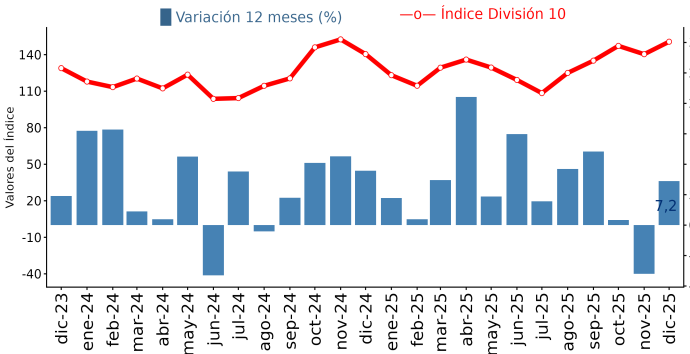
Elaboración de bebidas alcohólicas y no alcohólicas (div. 11)

Esta división, en términos de incidencia, se presentó con signo negativo, -0,783 pp. al índice general presentando variación en doce meses de -11,3%. En relación al mes precedente, la división subió 15,4%. A diciembre 2025, la elaboración de bebidas alcohólicas y no alcohólicas acumula un decrecimiento de 3,7%, influido fundamentalmente por la industria cervecera regional.

Producción de madera y fabricación de productos de madera y corcho, excepto muebles; fabricación de artículos de paja y de artículos trenzables (div. 16)

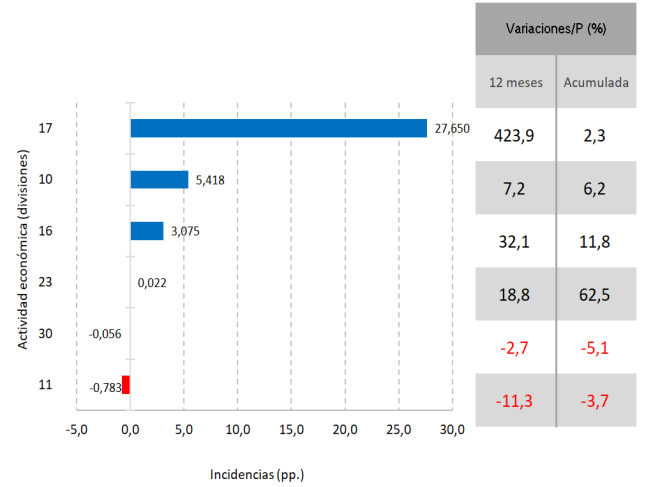
Por su parte, esta división registró incidencia positiva de 3,075 pp. en diciembre 2025, apuntando una variación interanual de 32,1%. En relación con el mes inmediatamente anterior, el índice registró una baja de 0,6%. A diciembre del 2025, la división ha acumulado un aumento de 11,8% al comparar con igual periodo del año pasado. El alza en la dinámica acumulada de la división fue principalmente por mayor fabricación de hojas de madera para enchapado y tableros a base de madera.

División Elaboración de productos alimenticios (diciembre 2023 - diciembre 2025)



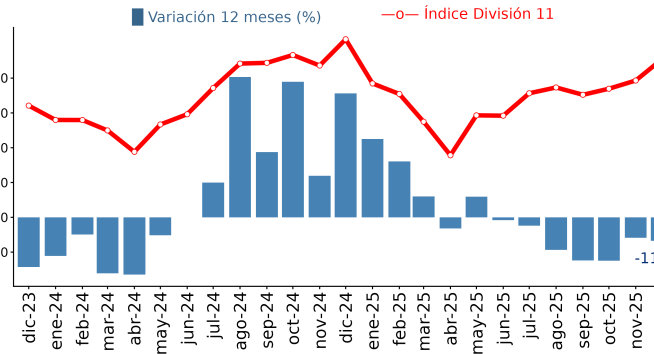
Índice de Producción Manufacturera base promedio año 2018=100, según actividad económica (división)

incidencias, variaciones 12 meses y acumulada diciembre 2025

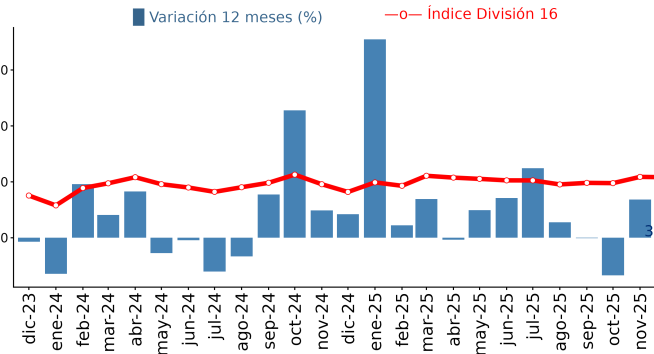


Nota: Algunos totales de la incidencia del índice general, pueden diferir de la suma lineal de las divisiones, debido a redondeo de cifras.

División Elaboración de bebidas alcohólicas y no alcohólicas (diciembre 2023 - diciembre 2025)



División Producción de madera y fabricación de productos de madera y corcho, excepto muebles (diciembre 2023 - diciembre 2025)



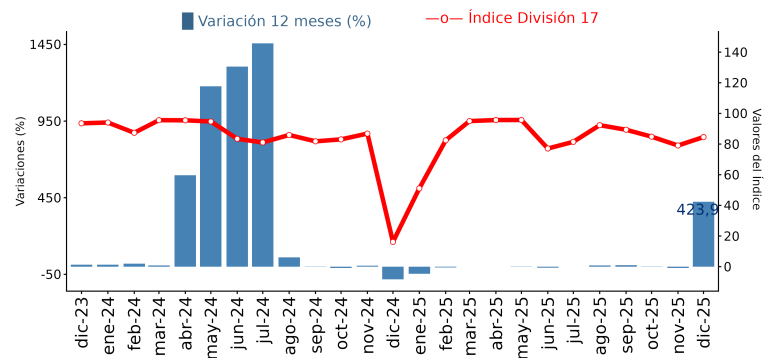
Análisis por División

Fabricación de papel y de productos de papel (div. 17)

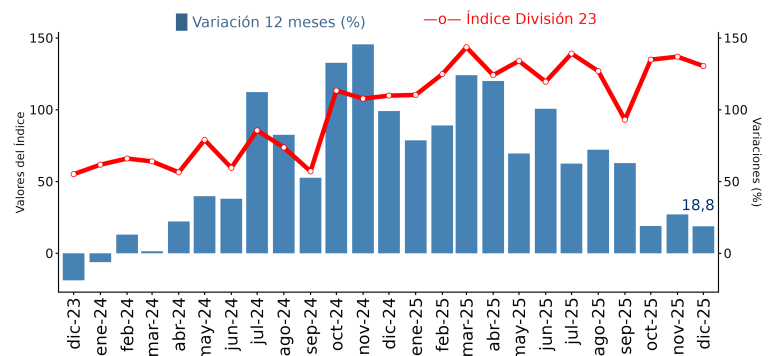
La fabricación de papel y de productos de papel, en diciembre, registró incidencia positiva de 27,650 pp., observándose alza en la comparación interanual de 423,9%*. Al cotejar con los resultados de noviembre 2025, el índice de la división subió 6,9%. En relación a la variación acumulada a diciembre 2025, esta fue positiva, siendo de 2,3% respecto a igual periodo de 2024.

(*) La alta variación a doce meses obtenida se debe a la baja base de comparación con diciembre de 2024.

■ División Fabricación de papel y de productos de papel (diciembre 2023 - diciembre 2025)



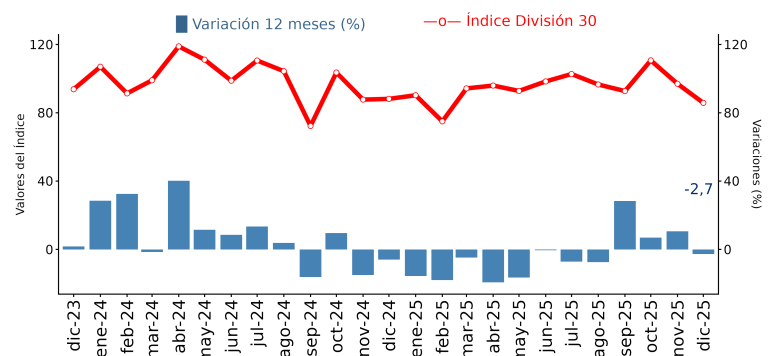
■ División Fabricación de artículos de hormigón, cemento y yeso (diciembre 2023 - diciembre 2025)



Fabricación de artículos de hormigón, cemento y yeso (div. 23)

Esta división presentó una incidencia positiva de 0,022 pp. en diciembre 2025, marcando un aumento de 18,8% en doce meses. Al comparar los resultados con el mes anterior, la fabricación de artículos de hormigón, cemento y yeso disminuyó 4,8%. Con respecto a la variación acumulada a la fecha, esta división ha experimentado aumento de 62,5% en relación a igual periodo de un año atrás.

■ División Fabricación de otros tipos de equipo de transporte (diciembre 2023 - diciembre 2025)



Fabricación de otros tipos de equipo de transporte (div. 30)

La división 30 influyó de manera negativa al índice general, siendo la incidencia de -0,056 pp. en diciembre 2025. La división fue inferior en 2,7% respecto a doce meses, y la variación mensual del índice disminuyó en 11,5%. Respecto a la variación acumulada de esta división durante lo que va del año 2025, esta presentó una disminución de 5,1%, influido por la industria naval local.

■ Índice mensual por división, 2024 - 2025

División	2024/ ^P	2025/ ^P											
	Diciembre	Enero	Febrero	Marzo	Abril	Mayo	Junio	Julio	Agosto	Septiembre	Octubre	Noviembre	Diciembre
10	140,5	123,1	114,5	131,6	136,0	129,4	119,3	108,4	125,0	135,1	147,2	140,4	150,6
11	255,9	192,3	177,2	137,4	89,1	146,5	146,0	178,2	186,6	176,1	184,8	196,6	227,0
16	81,9	99,0	93,0	110,9	107,6	105,3	102,6	102,6	95,4	98,2	97,7	108,9	108,3
17	16,1	51,1	82,4	95,0	95,7	95,7	77,1	81,5	92,3	89,4	84,8	79,1	84,6
23	109,9	110,4	124,9	143,6	124,2	134,1	119,6	139,2	127,0	93,1	134,9	137,0	130,5
30	88,2	90,3	75,0	94,3	96,0	92,8	98,4	102,7	96,6	92,7	110,7	97,0	85,8

/P: Cifras provisorias.

Instituto Nacional de Estadísticas
Av. General Lagos 1356, Valdivia, Chile
Teléfono (56) 232463400

PARA MAYOR INFORMACIÓN regiones.ine.cl/los-rios

Correo electrónico: ine.valdivia@ine.gob.cl - <https://regiones.ine.cl/los-rios>