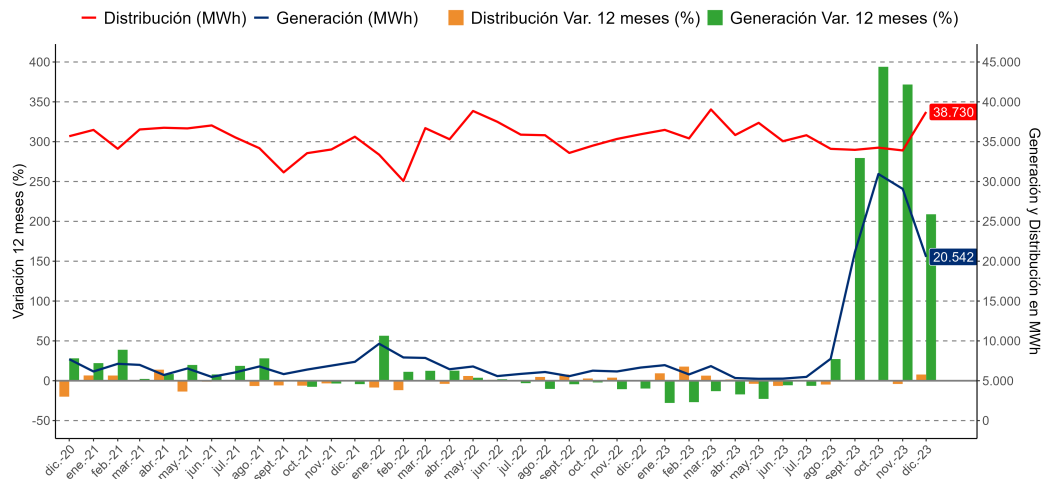


- En diciembre de 2023, la generación de energía eléctrica aumentó **208,9%** en doce meses, mostrando una variación acumulada positiva de **86,0%**.
- La distribución de energía eléctrica registró un crecimiento de **7,8%** respecto a igual mes del año anterior, acumulando un alza de **1,7%** al finalizar el año.

RESUMEN MENSUAL

Región de Arica y Parinacota - Generación y Distribución de Energía Eléctrica (MWh)

(diciembre de 2020 - diciembre de 2023)



Principales Resultados

En el período analizado, la generación de energía eléctrica en la región fue 20.542 MWh, cifra que aumentó 208,9% respecto a igual mes del año anterior, lo que significó 13.892 MWh más. Este comportamiento es explicado, principalmente, por la generación solar que presentó un incremento de 632,0%, equivalentes a 13.057 MWh. Mientras que la energía que se redujo fue la térmica, generando 133 MWh menos que el año anterior.

La distribución de energía eléctrica en Arica y Parinacota fue de 38.730 MWh, cifra 7,8% mayor en doce meses y equivalente a un alza de 2.801 MWh. Lo anterior se explica, mayormente, por el comportamiento del sector varios, el cual registró un consumo de 9.304 MWh con un incremento en su variación de 23,1% (mayor en 1.744 MWh). Por otro lado, el destino con mayor incidencia negativa fue el sector minero que mostró una disminución de 13,2% (inferior en 403 MWh) en doce meses, registrando un total de 2.652 MWh.

Generación de Electricidad Arica y Parinacota diciembre 2023	
Generación	20.542 MWh
Var mensual	-29,4%
Var 12 meses*	208,9%
Var acumulada	86,0%
Hidráulica	4.428 MWh
Var mensual	10,9%
Var 12 meses	1,4%
Var acumulada	-7,9%
Térmica	59 MWh
Var mensual	-16,9%
Var 12 meses	-69,3%
Var acumulada	-76,8%
Solar	15.123 MWh
Var mensual	-39,4%
Var 12 meses*	632,0%
Var acumulada*	355,1%
Autoprodutora	932 MWh
Var mensual*	2.289,7%
Var 12 meses*	3.952,2%
Var acumulada	-33,8%
Distribución de Electricidad Arica y Parinacota diciembre 2023	
Distribución	38.730 MWh
Var mensual	14,2%
Var 12 meses	7,8%
Var acumulada	1,7%
Sector Residencial	12.772 MWh
Var mensual	5,9%
Var 12 meses	3,8%
Var acumulada	2,8%
Sector Comercial	6.891 MWh
Var mensual	-0,7%
Var 12 meses	5,1%
Var acumulada	3,4%
Sector Industrial	6.264 MWh
Var mensual	32,0%
Var 12 meses	17,8%
Var acumulada	1,8%
Sector Minero	2.652 MWh
Var mensual	-12,1%
Var 12 meses	-13,2%
Var acumulada	-14,6%
Sector Agricultura	847 MWh
Var mensual	-20,8%
Var 12 meses	-25,4%
Var acumulada	5,5%
Sector Varios	9.304 MWh
Var mensual	53,3%
Var 12 meses	23,1%
Var acumulada	4,6%

* Variación alta debido a la baja base de comparación.

Generación y Distribución de Energía Eléctrica (diciembre 2022 - diciembre 2023)

Arica y Parinacota	dic-22	ene-23	feb-23	mar-23	abr-23	may-23	jun-23	jul-23	ago-23	sept-23	oct-23	nov-23	dic-23
Generación (MWh)	6.650	6.955	5.792	6.832	5.339	5.242	5.265	5.482	7.755	21.154	30.943	29.078	20.542
Variación 12 meses (%)	-9,8	-27,9	-26,9	-13,1	-17,1	-22,8	-5,7	-6,4	27,2	279,5	394,0	371,7	208,9
Variación acumulada (%)	4,5	-27,9	-27,4	-23,0	-21,8	-22,0	-19,9	-18,3	-13,4	13,0	48,1	75,0	86,0
Distribución (MWh)	35.929	36.479	35.410	39.043	35.833	37.364	35.059	35.807	34.101	33.975	34.248	33.901	38.730
Variación 12 meses (%)	0,9	9,3	17,7	6,4	1,5	-3,8	-6,5	-0,2	-4,8	1,2	-0,7	-4,1	7,8
Variación acumulada (%)	0,3	9,3	13,3	10,8	8,4	5,6	3,5	3,0	2,0	1,9	1,6	1,1	1,7

Varios: Está compuesto por la suma de los sectores Transporte, Alumbrado público, fiscal – municipal y otros.

GENERACIÓN DE ENERGÍA ELÉCTRICA

En la Región de Arica y Parinacota la generación alcanzó los 20.542 MWh en diciembre de 2023, presentando una expansión de 208,9% respecto al mismo mes del año pasado. Lo anterior se explica, principalmente, por la generación solar, la cual registró una variación interanual positiva de 632,0%, produciendo 13.057 MWh más.

En tanto, la variación mensual de la generación de energía eléctrica disminuyó 29,4%, equivalente a un decremento de 8.536 MWh en comparación con noviembre de 2023.

Respecto de la variación acumulada, al finalizar el año, esta fue positiva en 86,0%, alcanzando los 150.379 MWh, es decir, fue mayor en 69.535 MWh en comparación con el 2022.

Energía solar

La generación de energía solar en la región alcanzó los 15.123 MWh (73,6% del total generado) en el mes de análisis, exhibiendo un aumento de 13.057 MWh que equivale a un incremento de 632,0% respecto de igual mes de 2022.

En cuanto a la variación respecto al mes inmediatamente anterior, la generación solar bajó 39,4%, es decir, 9.852 MWh menos.

La generación solar mostró una variación acumulada de 355,1% durante el año 2023, en términos absolutos, registró un incremento total de 77.785 MWh.

Energía autoprodutora

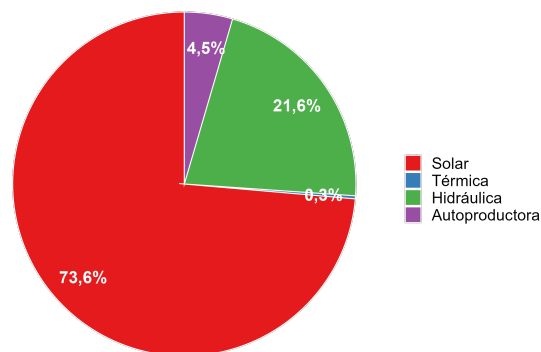
Respecto de la generación de energía autoprodutora, se tiene que para diciembre de 2023, alcanzó los 932 MWh presentando una variación positiva en doce meses de 3.952,2%, significando 909 MWh más. Además, su participación en el período de análisis fue 4,5% del total generado.

Respecto a la variación mensual, esta energía presentó una expansión de 2.289,7%, aumentando en 893 MWh en comparación a noviembre de 2023.

Por otro lado, la variación acumulada de este tipo de generación fue -33,8%, es decir, se registraron 686 MWh menos en el año 2023.

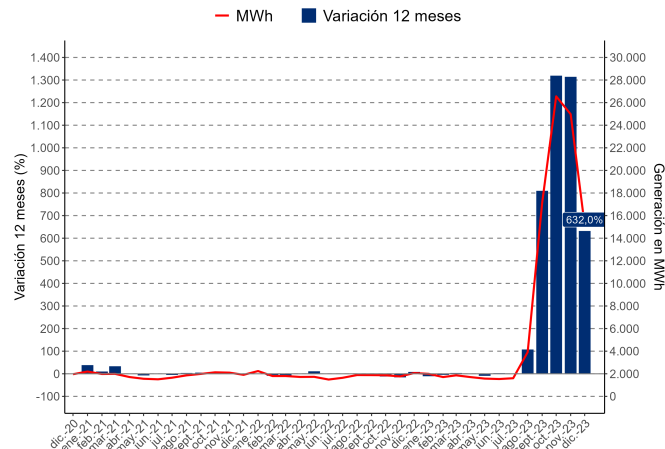
Arica y Parinacota - Generación de energía eléctrica por fuente

(diciembre de 2023)



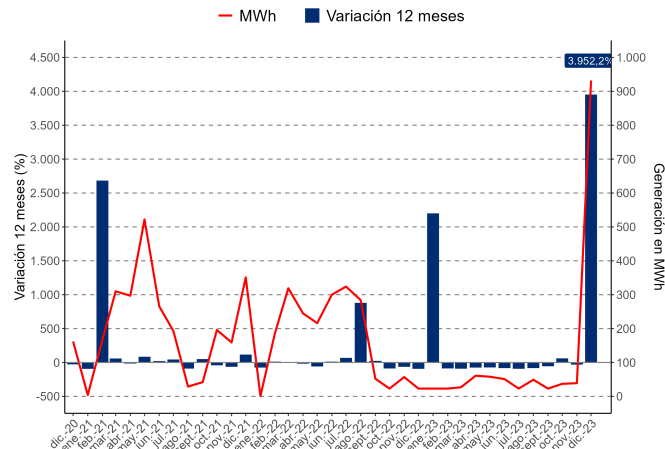
Arica y Parinacota - Energía solar

(diciembre de 2020 - diciembre de 2023)



Arica y Parinacota - Energía autoprodutora

(diciembre de 2020 - diciembre de 2023)



GENERACIÓN DE ENERGÍA ELÉCTRICA

Energía hidráulica

La energía hidráulica, en materia de generación, aumentó 1,4% respecto de igual mes del año anterior, generando una cantidad de 4.428 MWh. Respecto de la participación en el período de análisis, esta fue de 21,6%.

Mensualmente, la energía hidráulica se expandió 10,9% respecto del mes anterior, presentando una diferencia de 435 MWh más en dicho período.

Durante el año se acumuló 48.314 MWh con una variación negativa de 7,9%, lo que equivale a una reducción de 4.156 MWh en comparación al año 2022.

Energía térmica

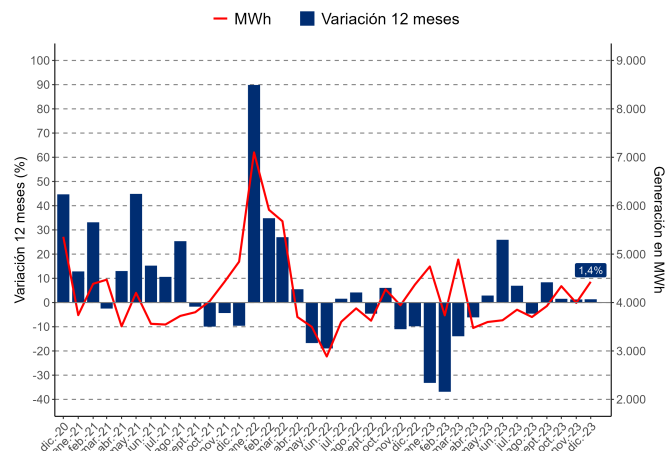
Respecto a la energía térmica en Arica y Parinacota, alcanzó los 59 MWh en el mes de análisis, con una disminución 69,3%, en doce meses. En cuanto a su participación en el período, esta fue del 0,3% del total generado.

En tanto, la variación mensual fue -16,9%, equivalente a 12 MWh menos generados.

En cuanto a la variación acumulada, el sector registró una contracción de 76,8% a diciembre de 2023, correspondiente a una baja de 3.408 MWh con respecto al año anterior.

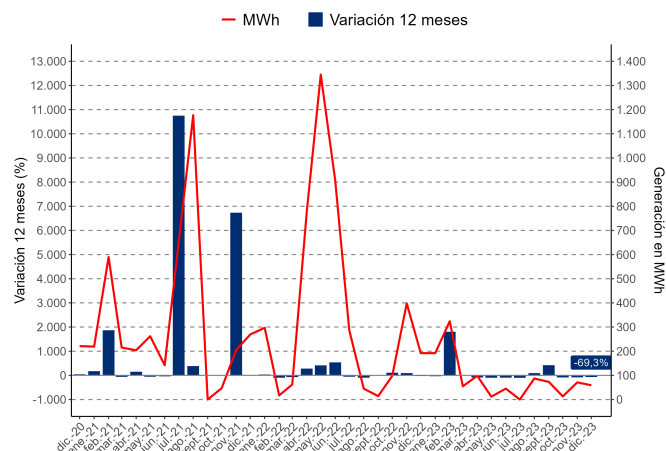
■ Arica y Parinacota - Energía hidráulica

(diciembre de 2020 - diciembre de 2023)



■ Arica y Parinacota - Energía térmica

(diciembre de 2020 - diciembre de 2023)



DISTRIBUCIÓN DE ENERGÍA ELÉCTRICA

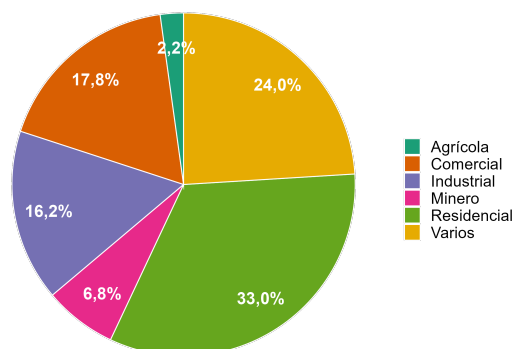
En diciembre de 2023 la distribución de energía eléctrica en Arica y Parinacota fue de 38.730 MWh, un 7,8% superior respecto a igual mes del año anterior, es decir, aumentó el consumo en 2.801 MWh. Este crecimiento es explicado, principalmente, por la mayor distribución hacia los sectores varios e industrial. Por el contrario, el sector minero disminuyó en el período.

Respecto de su variación acumulada, se tiene que a diciembre de 2023, la distribución total fue 429.950 MWh. Con esto, la distribución presentó un crecimiento de 1,7% durante el año en análisis.

Al completar el año, la distribución de energía eléctrica acumuló un total de 429.950 MWh. Con esto, la variación acumulada en el período fue 1,7%.

■ Arica y Parinacota - Distribución de energía eléctrica por fuente

(diciembre de 2023)



Mayor participación

Los destinos de mayor participación fueron residencial y varios, aportando en conjunto el 57,0% del total distribuido en la región.

El sector residencial registró una expansión interanual de 3,8% pasando de 12.305 MWh, en diciembre de 2022, a 12.772 MWh en el actual período. En cuanto a la variación mensual, esta fue 5,9% y al terminar el año, su variación acumulada fue 2,8%.

El sector varios anotó un alza interanual de 23,1%, registrando la segunda mayor participación con una distribución total de 9.304 MWh. Además, registró una variación mensual de 53,3% y una variación acumulada de 4,6%.

Otros destinos

El sector comercial registró una variación interanual de 5,1%, lo que se tradujo en 334 MWh más de consumo. Para el presente mes, su distribución total fue de 6.891 MWh y presentó una variación acumulada positiva de 3,4%.

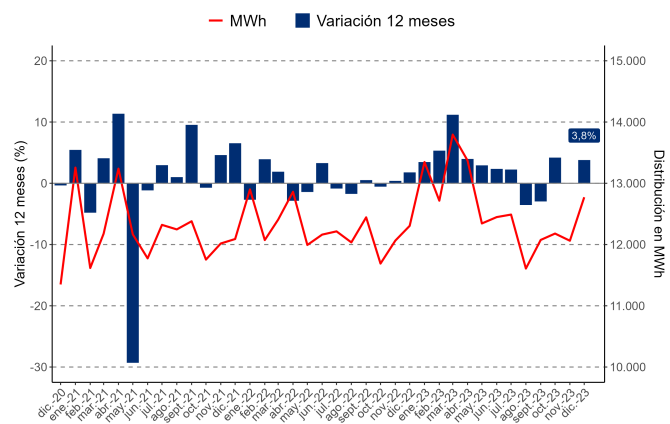
El suministro eléctrico hacia el sector industrial mostró un incremento en su variación interanual de 17,8%, registrando una diferencia absoluta de 948 MWh más, informando una distribución total de 6.264 MWh. Además, durante el año de análisis, anotó una variación acumulada positiva de 1,8%.

El sector minero, presentó una variación interanual negativa de 13,2%, equivalente a una diferencia de 403 MWh de reducción, mostrando un total de 2.652 MWh de distribución eléctrica en la región. Sobre la variación acumulada, el sector registró una baja de 14,6%.

Por último, en el sector agrícola, se observó una variación negativa de 25,4% interanual en diciembre de 2023, siendo su distribución total de 847 MWh. Respecto a su variación acumulada, el sector presentó un alza de 5,5%.

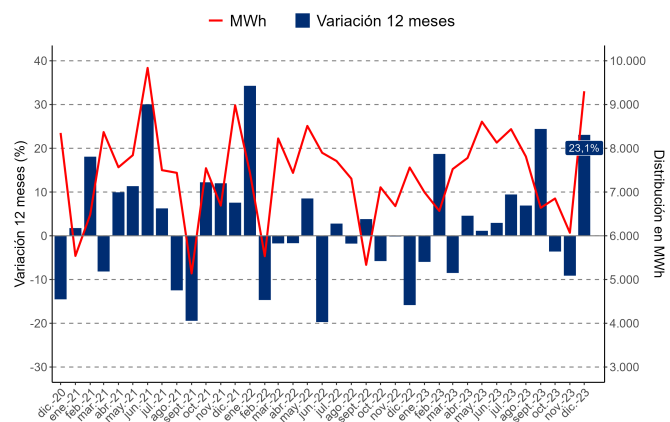
Nivel y variación interanual, distribución sector residencial

(diciembre de 2020 - diciembre de 2023)



Nivel y variación interanual, distribución sector varios

(diciembre de 2020 - diciembre de 2023)



Distribución de energía eléctrica por destino (MWh) (diciembre 2022 - diciembre 2023)

Arica y Parinacota (MWh)	dic-22	ene-23	feb-23	mar-23	abr-23	may-23	jun-23	jul-23	ago-23	sept-23	oct-23	nov-23	dic-23
Residencial	12.305	13.347	12.716	13.795	13.372	12.344	12.448	12.489	11.608	12.075	12.179	12.062	12.772
Comercial	6.557	7.631	6.901	7.488	6.466	6.733	6.538	6.459	6.537	6.156	5.939	6.938	6.891
Minero	3.055	2.050	3.139	3.461	2.031	3.226	2.067	2.113	1.779	2.950	3.068	3.016	2.652
Agrícola	1.136	1.098	1.176	1.234	1.004	1.175	958	1.186	1.144	1.029	1.124	1.070	847
Industrial	5.316	5.358	4.910	5.540	5.181	5.278	4.918	5.123	5.222	5.126	5.086	4.746	6.264
Varios	7.560	6.995	6.568	7.525	7.779	8.608	8.130	8.437	7.811	6.639	6.852	6.069	9.304

Glosario

MWh: Mega Watts hora es una unidad de medida de energía eléctrica, equivalente a un millón de watts por hora.

Energía Térmica: Energía eléctrica generada a partir de instalaciones cuya electricidad es producida a partir de combustibles fósiles, tales como carbón, petróleo-diesel, gas natural o combustible mixto, mediante un ciclo termodinámico de agua – vapor.

Energía Hidráulica: Energía eléctrica generada a través de la transformación de energía potencial (central de “embalse”) o cinética (central de “pasada”) del agua.

Energía Solar: Es una energía renovable que utiliza la radiación electromagnética proveniente del sol para generar energía eléctrica.

Autoprodutora: Energía eléctrica autogenerada por particulares.

Sector Residencial: Corresponde a la energía eléctrica distribuida a las residencias particulares.

Sector Comercial: Comprende a la energía eléctrica distribuida a los locales y empresas dedicadas al comercio.

Sector Minero: Se refiere a la energía distribuida a empresas dedicadas al rubro de la minería.

Sector Agrícola: Se entiende como la energía eléctrica distribuida a entidades y particulares que se dedican al cultivo y trabajo de la tierra.

Sector Industrial: Se refiere a la energía distribuida a las empresas industriales.

Sector Varios: Está compuesto por la suma de los sectores transporte, alumbrado público, fiscal - municipal y otros.

Instituto Nacional de Estadísticas
Sotomayor 216, quinto piso, Arica, Chile
Teléfono (56) 232463500

Correo electrónico: ine.arica@ine.gob.cl - regiones.ine.cl/arica-y-parinacota

