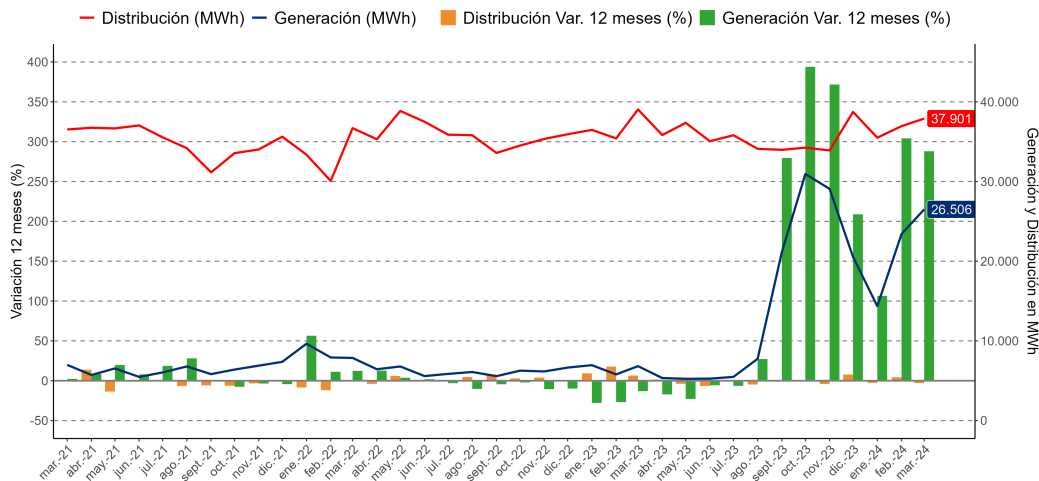


- En marzo de 2024, la generación de energía eléctrica aumentó **288,0%** en doce meses, mostrando una variación acumulada positiva de **228,3%**.
- La distribución de energía eléctrica registró un decrecimiento de **2,9%** respecto a igual mes del año anterior, acumulando una baja de **0,5%** en lo que va del año.

RESUMEN MENSUAL

Región de Arica y Parinacota - Generación y Distribución de Energía Eléctrica (MWh)

(marzo de 2021 - marzo de 2024)



Principales Resultados

En el período analizado, la generación de energía eléctrica en la región fue 26.506 MWh, cifra que aumentó 288,0% respecto a igual mes del año anterior, lo que significó 19.674 MWh más. Este comportamiento es explicado, principalmente, por la generación solar que presentó un incremento de 1.003,7%, equivalentes a 18.688 MWh. Mientras que la energía que se redujo fue la térmica, generando 55 MWh menos que el año anterior.

La distribución de energía eléctrica en Arica y Parinacota fue de 37.901 MWh, cifra 2,9% menor en doce meses y equivalente a una baja de 1.142 MWh. Lo anterior se explica, mayormente, por el comportamiento del sector minero, el cual registró un consumo de 2.245 MWh con un decremento en su variación de 35,1% (menor en 1.216 MWh). Por otro lado, el destino con mayor incidencia positiva fue el sector varios que mostró un aumento de 8,9% (superior en 673 MWh) en doce meses, registrando un total de 8.198 MWh.

Generación de Electricidad Arica y Parinacota marzo 2024	
Generación	26.506 MWh
Var mensual	13,2%
Var 12 meses*	288,0%
Var acumulada*	228,3%
Hidráulica	5.912 MWh
Var mensual	28,0%
Var 12 meses	20,9%
Var acumulada	12,7%
Térmica	0 MWh
Var mensual	-100,0%
Var 12 meses	-100,0%
Var acumulada	-95,1%
Solar	20.550 MWh
Var mensual	9,4%
Var 12 meses*	1.003,7%
Var acumulada*	779,0%
Autoproductora	44 MWh
Var mensual†	-
Var 12 meses	63,0%
Var acumulada*	221,9%
Distribución de Electricidad Arica y Parinacota marzo 2024	
Distribución	37.901 MWh
Var mensual	2,6%
Var 12 meses	-2,9%
Var acumulada	-0,5%
Sector Residencial	13.274 MWh
Var mensual	-10,6%
Var 12 meses	-3,8%
Var acumulada	3,4%
Sector Comercial	7.353 MWh
Var mensual	-9,3%
Var 12 meses	-1,8%
Var acumulada	0,8%
Sector Industrial	5.580 MWh
Var mensual	7,6%
Var 12 meses	0,7%
Var acumulada	6,5%
Sector Minero	2.245 MWh
Var mensual	18,2%
Var 12 meses	-35,1%
Var acumulada	-32,8%
Sector Agricultura	1.251 MWh
Var mensual	40,1%
Var 12 meses	1,4%
Var acumulada	-1,5%
Sector Varios	8.198 MWh
Var mensual	36,3%
Var 12 meses	8,9%
Var acumulada	-1,3%

* Variación alta debido a la baja base de comparación.

Generación y Distribución de Energía Eléctrica (marzo 2023 - marzo 2024)

Arica y Parinacota	mar-23	abr-23	may-23	jun-23	jul-23	ago-23	sept-23	oct-23	nov-23	dic-23	ene-24	feb-24	mar-24
Generación (MWh)	6.832	5.339	5.242	5.265	5.482	7.755	21.154	30.943	29.078	20.542	14.363	23.409	26.506
Variación 12 meses (%)	-13,1	-17,1	-22,8	-5,7	-6,4	27,2	279,5	394,0	371,7	208,9	106,5	304,2	288,0
Variación acumulada (%)	-23,0	-21,8	-22,0	-19,9	-18,3	-13,4	13,0	48,1	75,0	86,0	106,5	196,3	228,3
Distribución (MWh)	39.043	35.833	37.364	35.059	35.807	34.101	33.975	34.248	33.901	38.730	35.500	36.943	37.901
Variación 12 meses (%)	6,4	1,5	-3,8	-6,5	-0,2	-4,8	1,2	-0,7	-4,1	7,8	-2,7	4,3	-2,9
Variación acumulada (%)	10,8	8,4	5,6	3,5	3,0	2,0	1,9	1,6	1,1	1,7	-2,7	0,8	-0,5

Varios: Está compuesto por la suma de los sectores Transporte, Alumbrado público, fiscal – municipal y otros.

GENERACIÓN DE ENERGÍA ELÉCTRICA

En la Región de Arica y Parinacota la generación alcanzó los 26.506 MWh en marzo de 2024, presentando una expansión de 288,0% respecto al mismo mes del año pasado. Lo anterior se explica, principalmente, por la generación solar, la cual registró una variación interanual positiva de 1.003,7%, produciendo 18.688 MWh más.

En tanto, la variación mensual de la generación de energía eléctrica aumentó un 13,2%, equivalente a un incremento de 3.097 MWh en comparación con febrero de 2024.

Respecto de la variación acumulada en lo que va del año, esta fue positiva en 228,3%, alcanzando los 64.278 MWh, es decir, fue mayor en 44.699 MWh en comparación con igual período de 2023.

Energía solar

La generación de energía solar en la región alcanzó los 20.550 MWh (77,5% del total generado) en el mes de análisis, exhibiendo un aumento de 18.688 MWh que equivale a un incremento de 1.003,7% respecto de igual mes de 2023.

En cuanto a la variación respecto al mes inmediatamente anterior, la generación solar subió un 9,4%, es decir, 1.773 MWh más.

La generación solar mostró una variación acumulada de 779,0% a marzo de 2024, en términos absolutos, registró un incremento total de 43.376 MWh.

Energía hidráulica

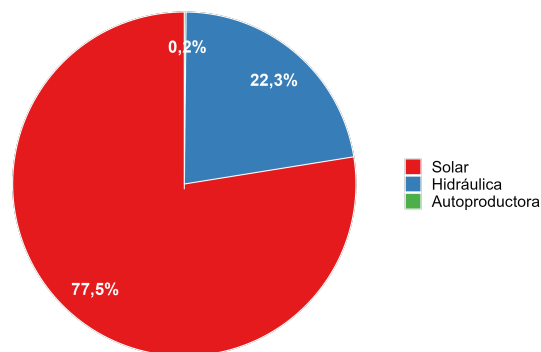
Respecto de la generación de energía hidráulica, se tiene que para marzo de 2024, alcanzó los 5.912 MWh presentando una variación positiva en doce meses de 20,9%, significando 1.024 MWh más. Además, su participación en el período de análisis fue 22,3% del total generado.

Respecto a la variación mensual, esta energía presentó una expansión de 28,0%, aumentando en 1.293 MWh en comparación a febrero de 2024.

Por otro lado, la variación acumulada de este tipo de generación fue 12,7%, es decir, se registraron 1.704 MWh más en lo que va del año.

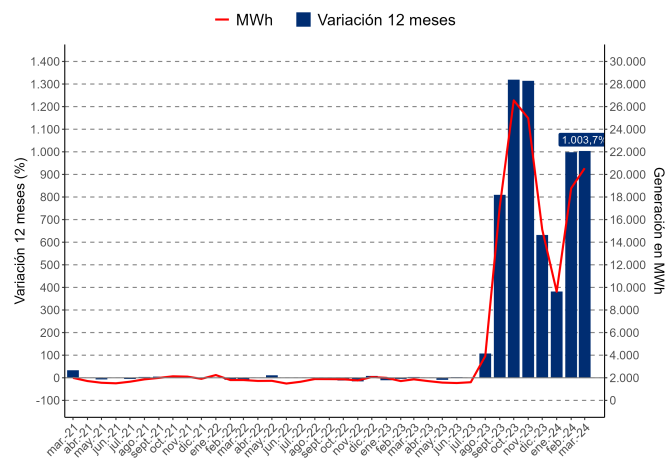
Arica y Parinacota - Generación de energía eléctrica por fuente

(marzo de 2024)



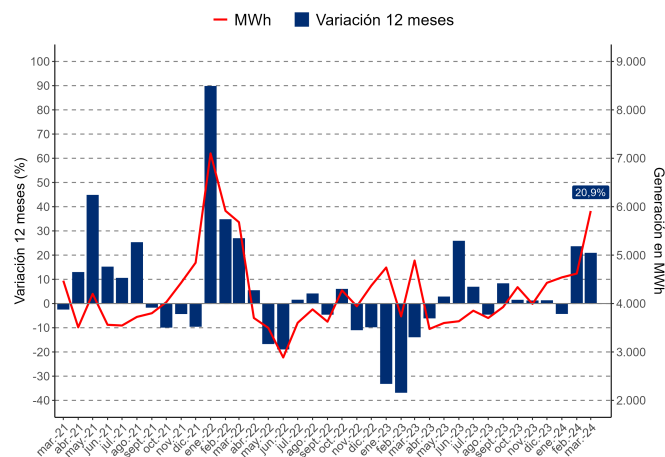
Arica y Parinacota - Energía solar

(marzo de 2021 - marzo de 2024)



Arica y Parinacota - Energía hidráulica

(marzo de 2021 - marzo de 2024)



GENERACIÓN DE ENERGÍA ELÉCTRICA

Energía autoprodutora

La energía autoprodutora, en materia de generación, aumentó un 63,0% respecto de igual mes del año anterior, generando una cantidad de 44 MWh. Respecto de la participación en el período de análisis, esta fue de 0,2%.

Mensualmente, la energía autoprodutora presentó una expansión de 44 MWh más en dicho período.

En lo que va del año, se acumuló 235 MWh con una variación positiva de 221,9%, lo que equivale a un aumento de 162 MWh en comparación con igual período de 2023.

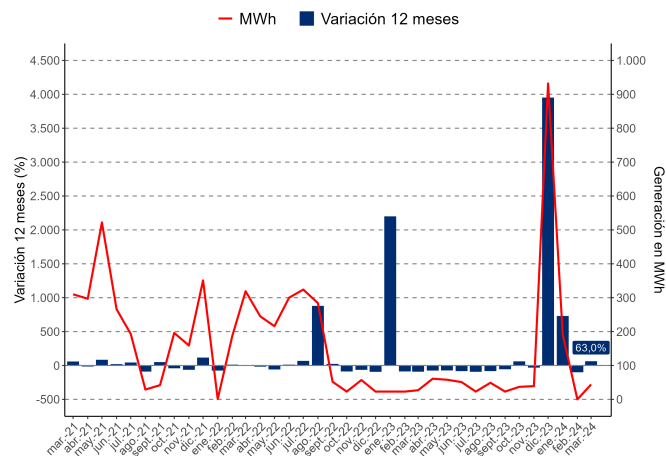
Energía térmica

Para el mes de análisis, la energía térmica no registró generación en la Región de Arica y Parinacota, lo que equivale a una disminución de 13 MWh.

En cuanto a la variación acumulada, el sector registró una contracción de 95,1% a marzo de 2024, correspondiente a una baja de 543 MWh en igual período del año anterior.

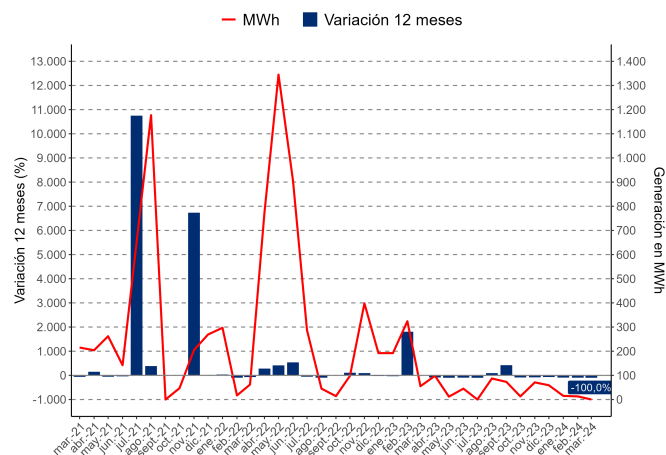
Arica y Parinacota - Energía autoprodutora

(marzo de 2021 - marzo de 2024)



Arica y Parinacota - Energía térmica

(marzo de 2021 - marzo de 2024)



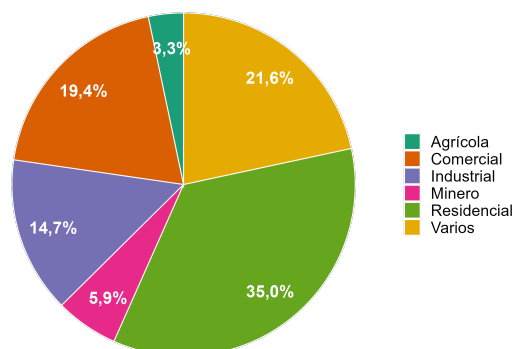
DISTRIBUCIÓN DE ENERGÍA ELÉCTRICA

En marzo de 2024 la distribución de energía eléctrica en Arica y Parinacota fue de 37.901 MWh, un 2,9% inferior respecto a igual mes del año anterior, es decir, disminuyó el consumo en 1.142 MWh. Este decrecimiento es explicado, principalmente, por la menor distribución hacia los sectores minero y residencial. Por el contrario, el sector varios aumentó en el período.

Respecto de su variación acumulada, se tiene que a marzo de 2024, la distribución total fue 110.344 MWh. Con esto, la distribución presentó un decrecimiento de 0,5% en lo que va del año.

Arica y Parinacota - Distribución de energía eléctrica por fuente

(marzo de 2024)



Mayor participación

Los destinos de mayor participación fueron residencial y varios, aportando en conjunto el 56,7% del total distribuido en la región.

El sector residencial registró una contracción interanual de 3,8% pasando de 13.795 MWh, en marzo de 2023, a 13.274 MWh en el actual período. En cuanto a la variación mensual, esta fue -10,6% y en lo que va del año, su variación acumulada fue 3,4%.

El sector varios anotó un alza interanual de 8,9%, registrando la segunda mayor participación con una distribución total de 8.198 MWh. Además, registró una variación mensual de 36,3% y una variación acumulada de -1,3%.

Otros destinos

El sector comercial registró una variación interanual de -1,8%, lo que se tradujo en 135 MWh menos de consumo. Para el presente mes, su distribución total fue de 7.353 MWh y presentó una variación acumulada positiva de 0,8%.

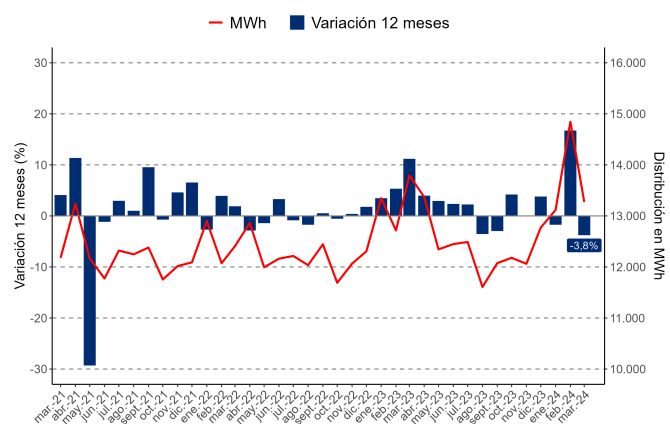
El suministro eléctrico hacia el sector industrial mostró un incremento en su variación interanual de 0,7%, registrando una diferencia absoluta de 40 MWh más, informando una distribución total de 5.580 MWh. Además, en lo que va del año, anotó una variación acumulada positiva de 6,5%.

El sector minero, presentó una variación interanual negativa de 35,1%, equivalente a una diferencia de 1.216 MWh de reducción, mostrando un total de 2.245 MWh de distribución eléctrica en la región. Sobre la variación acumulada, el sector registró una baja de 32,8%.

Por último, en el sector agrícola, se observó una variación positiva de 1,4% interanual en marzo de 2024, siendo su distribución total de 1.251 MWh. Respecto a su variación acumulada, el sector presentó una baja de 1,5%.

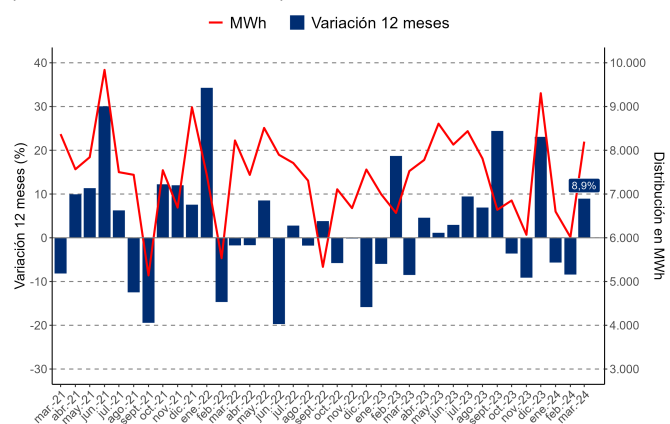
Nivel y variación interanual, distribución sector residencial

(marzo de 2021 - marzo de 2024)



Nivel y variación interanual, distribución sector varios

(marzo de 2021 - marzo de 2024)



Distribución de energía eléctrica por destino (MWh) (marzo 2023 - marzo 2024)

Arica y Parinacota (MWh)	mar-23	abr-23	may-23	jun-23	jul-23	ago-23	sept-23	oct-23	nov-23	dic-23	ene-24	feb-24	mar-24
Residencial	13.795	13.372	12.344	12.448	12.489	11.608	12.075	12.179	12.062	12.772	13.116	14.843	13.274
Comercial	7.488	6.466	6.733	6.538	6.459	6.537	6.156	5.939	6.938	6.891	6.728	8.106	7.353
Mínero	3.461	2.031	3.226	2.067	2.113	1.779	2.950	3.068	3.016	2.652	1.669	1.899	2.245
Agrícola	1.234	1.004	1.175	958	1.186	1.144	1.029	1.124	1.070	847	1.313	893	1.251
Industrial	5.540	5.181	5.278	4.918	5.123	5.222	5.126	5.086	4.746	6.264	6.075	5.186	5.580
Varios	7.525	7.779	8.608	8.130	8.437	7.811	6.639	6.852	6.069	9.304	6.599	6.016	8.198

Glosario

MWh: Mega Watts hora es una unidad de medida de energía eléctrica, equivalente a un millón de watts por hora.

Energía Térmica: Energía eléctrica generada a partir de instalaciones cuya electricidad es producida a partir de combustibles fósiles, tales como carbón, petróleo-diesel, gas natural o combustible mixto, mediante un ciclo termodinámico de agua – vapor.

Energía Hidráulica: Energía eléctrica generada a través de la transformación de energía potencial (central de “embalse”) o cinética (central de “pasada”) del agua.

Energía Solar: Es una energía renovable que utiliza la radiación electromagnética proveniente del sol para generar energía eléctrica.

Autoprodutora: Energía eléctrica autogenerada por particulares.

Sector Residencial: Corresponde a la energía eléctrica distribuida a las residencias particulares.

Sector Comercial: Comprende a la energía eléctrica distribuida a los locales y empresas dedicadas al comercio.

Sector Minero: Se refiere a la energía distribuida a empresas dedicadas al rubro de la minería.

Sector Agrícola: Se entiende como la energía eléctrica distribuida a entidades y particulares que se dedican al cultivo y trabajo de la tierra.

Sector Industrial: Se refiere a la energía distribuida a las empresas industriales.

Sector Varios: Está compuesto por la suma de los sectores transporte, alumbrado público, fiscal - municipal y otros.

Instituto Nacional de Estadísticas
Sotomayor 216, quinto piso, Arica, Chile
Teléfono (56) 232463500

Correo electrónico: ine.arica@ine.gob.cl - regiones.ine.cl/arica-y-parinacota

