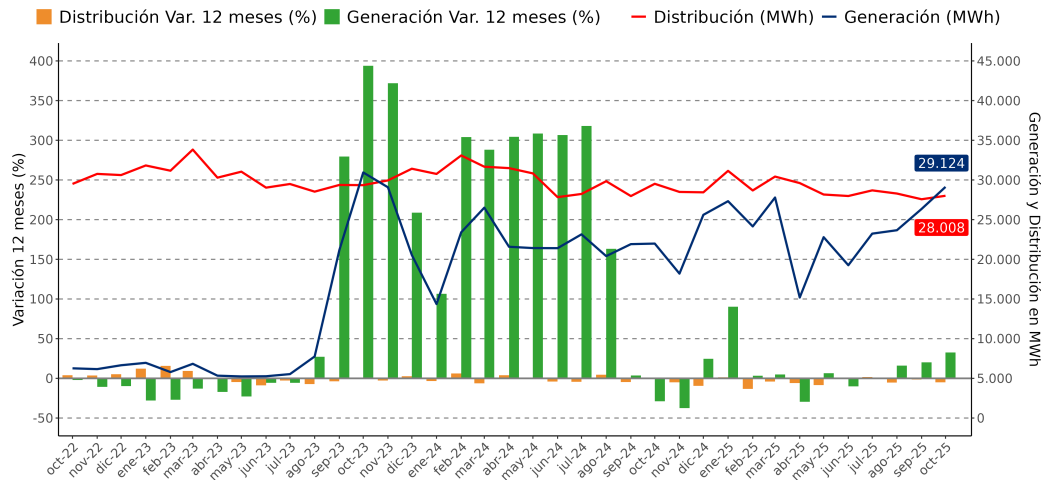


- En octubre de 2025 la generación de energía eléctrica aumentó **32,5%** en doce meses, mostrando una variación acumulada positiva de **10,5%**.
- La distribución de energía eléctrica registró un decrecimiento de **5,1%** respecto a igual mes del año anterior, acumulando una baja de **4,2%** en lo que va del año.

RESUMEN MENSUAL

Región de Arica y Parinacota - Generación y Distribución de Energía Eléctrica (MWh)

(octubre de 2022 - octubre de 2025)



Principales Resultados

En el período analizado, la generación de energía eléctrica en la región fue 29.124 MWh, cifra que aumentó 32,5% respecto a igual mes del año anterior, lo que significó 7.142 MWh más. Este comportamiento es explicado, únicamente, por la generación solar que presentó un incremento de 40,8%, equivalentes a 7.270 MWh. Mientras que la energía hidráulica registró una disminución de 2,3%, generando 92 MWh menos que el año anterior.

La distribución de energía eléctrica en Arica y Parinacota fue de 28.008 MWh, cifra 5,1% menor en doce meses y equivalente a una baja de 1.507 MWh. Lo anterior se explica, mayormente, por el comportamiento del sector minero, el cual registró un consumo de 2.264 MWh con un decremento en su variación de 25,3% (menor en 765 MWh). Por otro lado, el destino con incidencia positiva fue el sector comercial que mostró un aumento de 4,1% (superior en 245 MWh) en doce meses, registrando un total de 6.227 MWh.

Generación y Distribución de Energía Eléctrica (octubre 2024 - octubre 2025)

Arica y Parinacota	oct-24	nov-24	dic-24	ene-25	feb-25	mar-25	abr-25	may-25	jun-25	jul-25	ago-25	sep-25	oct-25
Generación (MWh)	21.982	18.197	25.604	27.325	24.147	27.787	15.187	22.790	19.256	23.235	23.666	26.350	29.124
Variación 12 meses (%)	-29,0	-37,4	24,6	90,2	3,2	4,8	-29,6	6,4	-10,0	0,4	16,0	20,3	32,5
Variación acumulada (%)	114,4	80,4	72,8	90,2	36,3	23,3	10,0	9,3	6,1	5,2	6,5	8,0	10,5
Distribución (MWh)	29.515	28.492	28.441	31.146	28.677	30.425	29.606	28.165	27.978	28.687	28.288	27.569	28.008
Variación 12 meses (%)	0,6	-4,8	-9,5	1,3	-13,3	-3,9	-6,0	-8,6	0,5	1,6	-5,2	-1,4	-5,1
Variación acumulada (%)	-0,9	-1,2	-1,9	1,3	-6,3	-5,5	-5,6	-6,2	-5,2	-4,3	-4,4	-4,1	-4,2

Generación de Electricidad Arica y Parinacota octubre 2025

Generación	29.124 MWh
Var. mensual	10,5%
Var. 12 meses	32,5%
Var. acumulada	10,5%
Hidráulica	3.894 MWh
Var. mensual	11,7%
Var. 12 meses	-2,3%
Var. acumulada	-20,1%
Térmica	27 MWh
Var. mensual*	-
Var. 12 meses	-49,1%
Var. acumulada	25,1%
Solar	25.107 MWh
Var. mensual	10,4%
Var. 12 meses	40,8%
Var. acumulada	18,0%
Autoproducción	96 MWh
Var. mensual	-26,2%
Var. 12 meses	-9,4%
Var. acumulada	-26,3%

Distribución de Electricidad Arica y Parinacota octubre 2025

Distribución	28.008 MWh
Var. mensual	1,6%
Var. 12 meses	-5,1%
Var. acumulada	-4,2%
Sector Residencial	11.806 MWh
Var. mensual	1,5%
Var. 12 meses	-2,9%
Var. acumulada	-2,9%
Sector Comercial	6.227 MWh
Var. mensual	-0,4%
Var. 12 meses	4,1%
Var. acumulada	-0,4%
Sector Industrial	5.453 MWh
Var. mensual	-1,6%
Var. 12 meses	-3,2%
Var. acumulada	0,0%
Sector Minero	2.264 MWh
Var. mensual	76,7%
Var. 12 meses	-25,3%
Var. acumulada	-30,0%
Sector Agricultura	907 MWh
Var. mensual	-22,7%
Var. 12 meses	-22,5%
Var. acumulada	-12,5%
Sector Varios¹	1.351 MWh
Var. mensual	-20,3%
Var. 12 meses	-12,0%
Var. acumulada	-0,4%

Nota Técnica: desde septiembre de 2025, las cifras de distribución eléctrica regional incorporan un cambio metodológico asociado al CAB 2018. [Para más información ver la separata técnica.](#)

1/ Varios: Está compuesto por la suma de los sectores Transporte, Alumbrado público, fiscal - municipal y otros.

GENERACIÓN DE ENERGÍA ELÉCTRICA

En la Región de Arica y Parinacota la generación alcanzó los 29.124 MWh en octubre de 2025, presentando una expansión de 32,5% respecto al mismo mes del año pasado. Lo anterior se explica, únicamente, por la generación solar, la cual registró una variación interanual positiva de 40,8%, produciendo 7.270 MWh más.

En tanto, la variación mensual de la generación de energía eléctrica aumentó 10,5%, equivalente a un incremento de 2.774 MWh en comparación con septiembre de 2025.

Respecto de la variación acumulada en lo que va del año, esta fue positiva en 10,5%, alcanzando los 238.867 MWh, es decir, fue mayor en 22.743 MWh en comparación con igual período de 2024.

Energía solar

La generación de energía solar en la región alcanzó los 25.107 MWh (86,2% del total generado) en el mes de análisis, exhibiendo un aumento de 7.270 MWh que equivale a un incremento de 40,8% respecto de igual mes de 2024.

En cuanto a la variación respecto al mes inmediatamente anterior, la generación solar subió 10,4%, es decir, 2.372 MWh más.

La generación solar mostró una variación acumulada de 18,0% a octubre de 2025, en términos absolutos, registró un incremento total de 31.261 MWh.

Energía autoprodutora

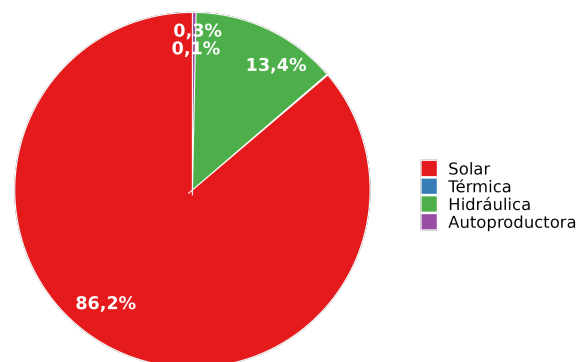
Respecto de la generación de energía autoprodutora, se tiene que para octubre de 2025, alcanzó los 96 MWh presentando una variación negativa en doce meses de 9,4%, significando 10 MWh menos. Además, su participación en el período de análisis fue 0,3% del total generado.

Respecto a la variación mensual, esta energía presentó una contracción de 26,2%, disminuyendo en 34 MWh en comparación a septiembre de 2025.

Por otro lado, la variación acumulada de este tipo de generación fue -26,3%, es decir, se registraron 425 MWh menos en lo que va del año.

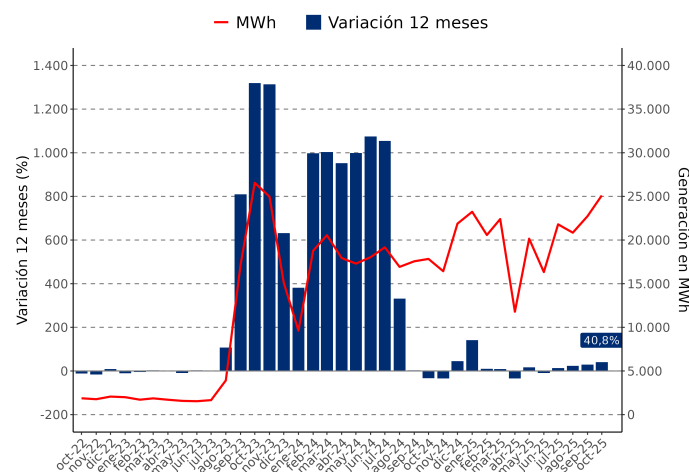
Arica y Parinacota - Generación de energía eléctrica por fuente

(octubre de 2025)



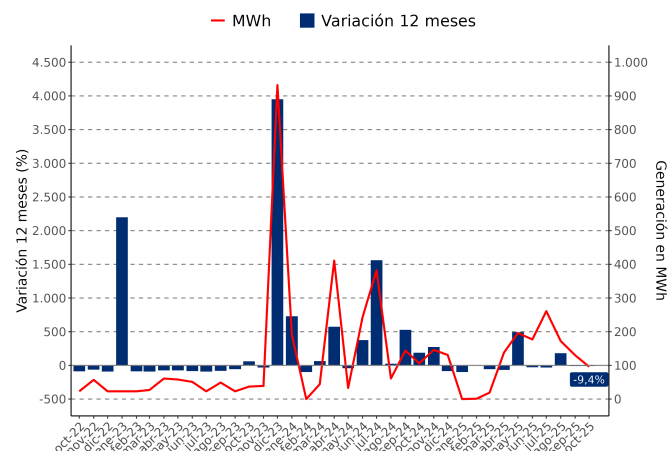
Arica y Parinacota - Energía solar

(octubre de 2022 - octubre de 2025)



Arica y Parinacota - Energía autoprodutora

(octubre de 2022 - octubre de 2025)



GENERACIÓN DE ENERGÍA ELÉCTRICA

Energía térmica

La energía térmica, en materia de generación, disminuyó un 49,1% en comparación con igual mes del año anterior, generando una cantidad de 27 MWh. Respecto de la participación en el período de análisis, esta fue de 0,1%.

Mensualmente, la energía térmica presentó una expansión de 27 MWh más en dicho período.

En lo que va del año, se acumuló 329 MWh con una variación positiva de 25,1%, lo que equivale a un aumento de 66 MWh en comparación con igual período de 2024.

Energía hidráulica

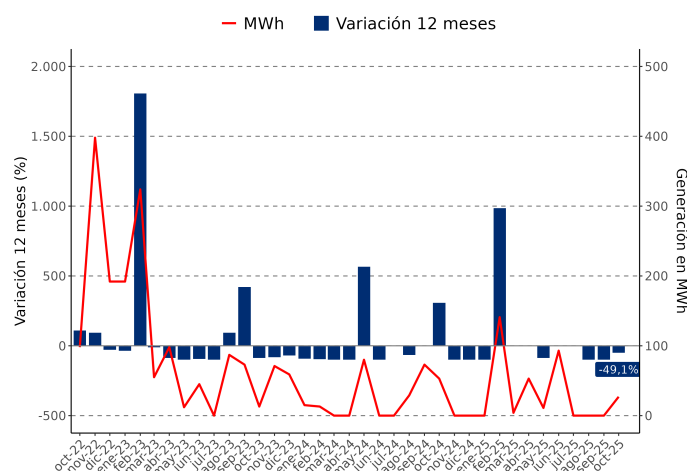
Respecto a la energía hidráulica en Arica y Parinacota, alcanzó los 3.894 MWh en el mes de análisis, con una disminución 2,3%, en doce meses. En cuanto a su participación en el período, esta fue del 13,4% del total generado.

En tanto, la variación mensual fue 11,7%, equivalente a 409 MWh más generados.

En cuanto a la variación acumulada, el sector registró una contracción de 20,1% a octubre de 2025, correspondiente a una baja de 8.159 MWh en igual período del año anterior.

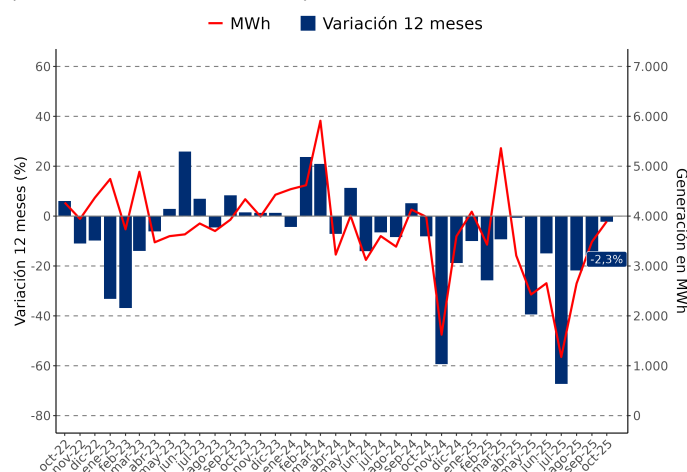
Arica y Parinacota - Energía térmica

(octubre de 2022 - octubre de 2025)



Arica y Parinacota - Energía hidráulica

(octubre de 2022 - octubre de 2025)



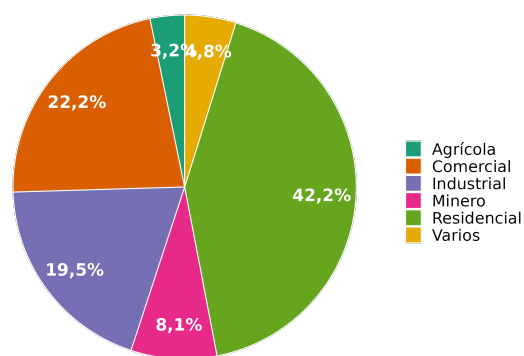
DISTRIBUCIÓN DE ENERGÍA ELÉCTRICA

En octubre de 2025 la distribución de energía eléctrica en Arica y Parinacota fue de 28.008 MWh, un 5,1% inferior respecto a igual mes del año anterior, es decir, disminuyó el consumo en 1.507 MWh. Este decrecimiento es explicado, principalmente, por la menor distribución hacia los sectores minero y residencial. Por el contrario, el sector comercial aumentó en el período.

En lo que va del año, la distribución de energía eléctrica acumuló un total de 288.549 MWh. Con esto, la variación acumulada fue 4,2% menos en lo que va del año.

Arica y Parinacota - Distribución de energía eléctrica por fuente

(octubre de 2025)



Mayor participación

Los destinos de mayor participación fueron residencial y comercial, aportando en conjunto el 64,4% del total distribuido en la región.

El sector residencial registró una contracción interanual de 2,9% pasando de 12.163 MWh, en octubre de 2024, a 11.806 MWh en el actual período. En cuanto a la variación mensual, esta fue 1,5% y en lo que va del año, su variación acumulada fue -2,9%.

El sector comercial anotó un alza interanual de 4,1%, registrando la segunda mayor participación con una distribución total de 6.227 MWh. Además, registró una variación mensual de -0,4% y una variación acumulada de -0,4%.

Otros destinos

Por su parte, el sector industrial registró una variación interanual de -3,2%, lo que se tradujo en 182 MWh menos de consumo. Para el presente mes, su distribución total fue de 5.453 MWh y presentó una variación acumulada positiva de 0,0%.

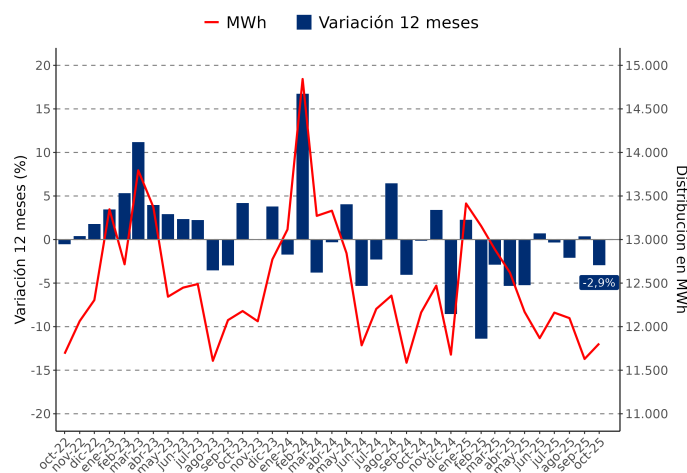
El suministro eléctrico hacia el sector minero mostró una reducción en su variación interanual de 25,3%, registrando una diferencia absoluta de 765 MWh menos, informando una distribución total de 2.264 MWh. Además, en lo que va del año, anotó una variación acumulada negativa de 30,0%.

El sector varios, presentó una variación interanual negativa de 12,0%, equivalente a una diferencia de 184 MWh de reducción, mostrando un total de 1.351 MWh de distribución eléctrica en la región. Sobre la variación acumulada, el sector registró una baja de 0,4%.

Por último, en el sector agrícola, se observó una variación negativa de 22,5% interanual en octubre de 2025, siendo su distribución total de 907 MWh. Respecto a su variación acumulada, el sector presentó una baja de 12,5%.

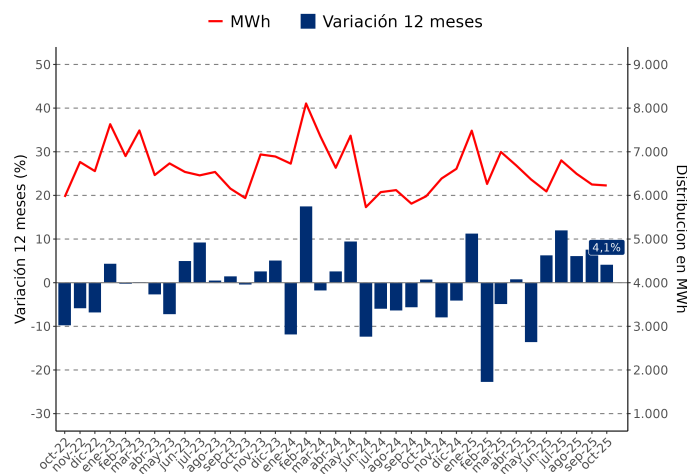
Nivel y variación interanual, distribución sector residencial

(octubre de 2022 - octubre de 2025)



Nivel y variación interanual, distribución sector comercial

(octubre de 2022 - octubre de 2025)



Distribución de energía eléctrica por destino (MWh) (octubre 2024 - octubre 2025)

Arica y Parinacota (MWh)	oct-24	nov-24	dic-24	ene-25	feb-25	mar-25	abr-25	may-25	jun-25	jul-25	ago-25	sep-25	oct-25
Residencial	12.163	12.471	11.679	13.414	13.155	12.888	12.620	12.170	11.868	12.161	12.098	11.629	11.806
Comercial	5.982	6.387	6.609	7.483	6.263	6.995	6.686	6.365	6.091	6.802	6.495	6.250	6.227
Minero	3.029	1.616	2.323	1.635	1.555	1.945	1.513	1.719	1.815	1.721	1.730	1.281	2.264
Agrícola	1.171	960	757	1.021	749	1.027	972	847	946	852	850	1.174	907
Industrial	5.635	5.528	5.676	6.061	5.420	5.966	6.182	5.508	5.659	5.474	5.575	5.539	5.453
Varios	1.535	1.530	1.397	1.532	1.535	1.604	1.633	1.556	1.599	1.677	1.540	1.696	1.351

Glosario

MWh: Mega Watts hora es una unidad de medida de energía eléctrica, equivalente a un millón de watts por hora.

Energía Térmica: Energía eléctrica generada a partir de instalaciones cuya electricidad es producida a partir de combustibles fósiles, tales como carbón, petróleo-diesel, gas natural o combustible mixto, mediante un ciclo termodinámico de agua – vapor.

Energía Hidráulica: Energía eléctrica generada a través de la transformación de energía potencial (central de “embalse”) o cinética (central de “pasada”) del agua.

Energía Solar: Es una energía renovable que utiliza la radiación electromagnética proveniente del sol para generar energía eléctrica.

Autoprodutora: Energía eléctrica autogenerada por particulares.

Sector Residencial: Corresponde a la energía eléctrica distribuida a las residencias particulares.

Sector Comercial: Comprende a la energía eléctrica distribuida a los locales y empresas dedicadas al comercio.

Sector Minero: Se refiere a la energía distribuida a empresas dedicadas al rubro de la minería.

Sector Agrícola: Se entiende como la energía eléctrica distribuida a entidades y particulares que se dedican al cultivo y trabajo de la tierra.

Sector Industrial: Se refiere a la energía distribuida a las empresas industriales.

Sector Varios: Está compuesto por la suma de los sectores transporte, alumbrado público, fiscal - municipal y otros.

Instituto Nacional de Estadísticas
Sotomayor 216, quinto piso, Arica, Chile
Teléfono (56) 232463500

Correo electrónico: ine.arica@ine.gob.cl - regiones.ine.cl/arica-y-parinacota

