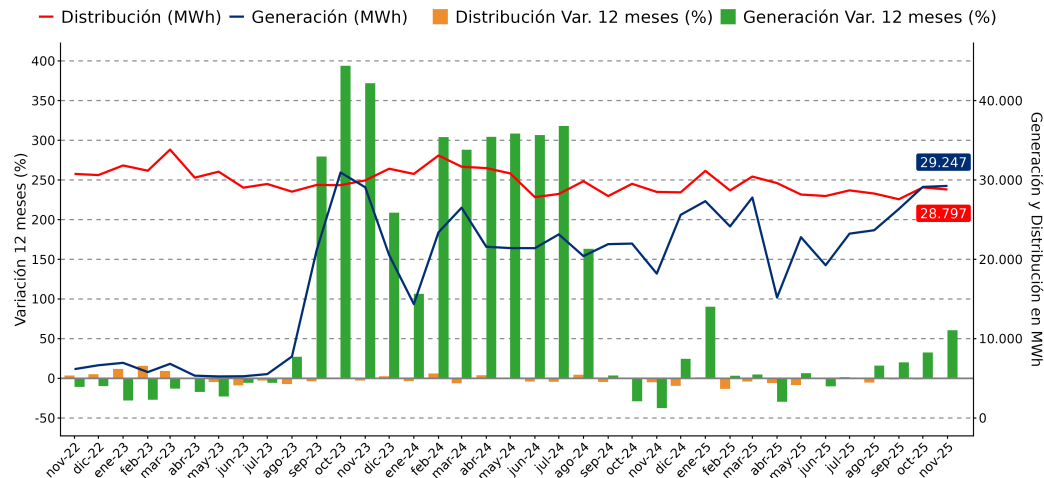


- En noviembre de 2025 la generación de energía eléctrica aumentó **60,7%** en doce meses, mostrando una variación acumulada positiva de **14,4%**.
- La distribución de energía eléctrica registró un crecimiento de **1,1%** respecto a igual mes del año anterior, acumulando una baja de **3,4%** en lo que va del año.

RESUMEN MENSUAL

Región de Arica y Parinacota - Generación y Distribución de Energía Eléctrica (MWh)

(noviembre de 2022 - noviembre de 2025)



Principales Resultados

En el período analizado, la generación de energía eléctrica en la región fue 29.247 MWh, cifra que aumentó 60,7% respecto a igual mes del año anterior, lo que significó 11.050 MWh más. Este comportamiento es explicado, principalmente, por la generación solar que presentó un incremento de 50,5%, equivalentes a 8.292 MWh. Mientras que la energía que se redujo fue la autoprodutora, generando 123 MWh menos que el año anterior.

La distribución de energía eléctrica en Arica y Parinacota fue de 28.797 MWh, cifra 1,1% mayor en doce meses y equivalente a un alza de 305 MWh. Lo anterior se explica, mayormente, por el comportamiento del sector comercial, el cual registró un consumo de 6.706 MWh con un incremento en su variación de 5,0% (mayor en 319 MWh). Por otro lado, el destino con mayor incidencia negativa fue el sector residencial que mostró una disminución de 3,1% (inferior en 390 MWh) en doce meses, registrando un total de 12.081 MWh.

Generación de Electricidad Arica y Parinacota noviembre 2025	
Generación	29.247 MWh
Var. mensual	0,4%
Var. 12 meses	60,7%
Var. acumulada	14,4%
Hidráulica	4.474 MWh
Var. mensual	14,9%
Var. 12 meses*	175,7%
Var. acumulada	-12,6%
Térmica	30 MWh
Var. mensual	11,1%
Var. 12 meses	-
Var. acumulada	36,5%
Solar	24.720 MWh
Var. mensual	-1,5%
Var. 12 meses	50,5%
Var. acumulada	20,8%
Autoprodutora	23 MWh
Var. mensual	-76,0%
Var. 12 meses	-84,2%
Var. acumulada	-31,1%

Distribución de Electricidad Arica y Parinacota noviembre 2025	
Distribución	28.797 MWh
Var. mensual	-0,9%
Var. 12 meses	1,1%
Var. acumulada	-3,4%
Sector Residencial	12.081 MWh
Var. mensual	2,3%
Var. 12 meses	-3,1%
Var. acumulada	-2,9%
Sector Comercial	6.706 MWh
Var. mensual	7,7%
Var. 12 meses	5,0%
Var. acumulada	0,1%
Sector Industrial	5.467 MWh
Var. mensual	0,3%
Var. 12 meses	-1,1%
Var. acumulada	-0,1%
Sector Minero	1.873 MWh
Var. mensual	-43,3%
Var. 12 meses	15,9%
Var. acumulada	-23,2%
Sector Agricultura	999 MWh
Var. mensual	10,1%
Var. 12 meses	4,1%
Var. acumulada	-11,1%
Sector Varios¹	1.671 MWh
Var. mensual	23,0%
Var. 12 meses	9,2%
Var. acumulada	0,5%

* Variación alta debido a la baja base de comparación.

Generación y Distribución de Energía Eléctrica (noviembre 2024 - noviembre 2025)

Arica y Parinacota	nov-24	dic-24	ene-25	feb-25	mar-25	abr-25	may-25	jun-25	jul-25	ago-25	sep-25	oct-25	nov-25
Generación (MWh)	18.197	25.604	27.325	24.147	27.787	15.187	22.790	19.256	23.235	23.666	26.350	29.124	29.247
Variación 12 meses (%)	-37,4	24,6	90,2	3,2	4,8	-29,6	6,4	-10,0	0,4	16,0	20,3	32,5	60,7
Variación acumulada (%)	80,4	72,8	90,2	36,3	23,3	10,0	9,3	6,1	5,2	6,5	8,0	10,5	14,4
Distribución (MWh)	28.492	28.441	31.146	28.677	30.425	29.606	28.165	27.978	28.687	28.288	27.569	29.057	28.797
Variación 12 meses (%)	-4,8	-9,5	1,3	-13,3	-3,9	-6,0	-8,6	0,5	1,6	-5,2	-1,4	-1,6	1,1
Variación acumulada (%)	-1,2	-1,9	1,3	-6,3	-5,5	-5,6	-6,2	-5,2	-4,3	-4,4	-4,1	-3,9	-3,4

Nota Técnica: desde septiembre de 2025, las cifras de distribución eléctrica regional incorporan un cambio metodológico asociado al CAB 2018. [Para más información ver la separata técnica.](#)

1/ Varios: Está compuesto por la suma de los sectores Transporte, Alumbrado público, fiscal – municipal y otros.

GENERACIÓN DE ENERGÍA ELÉCTRICA

En la Región de Arica y Parinacota la generación alcanzó los 29.247 MWh en noviembre de 2025, presentando una expansión de 60,7% respecto al mismo mes del año pasado. Lo anterior se explica, principalmente, por la generación solar, la cual registró una variación interanual positiva de 50,5%, produciendo 8.292 MWh más.

En tanto, la variación mensual de la generación de energía eléctrica aumentó 0,4%, equivalente a un incremento de 123 MWh en comparación con octubre de 2025.

Respecto de la variación acumulada en lo que va del año, esta fue positiva en 14,4%, alcanzando los 268.114 MWh, es decir, fue mayor en 33.793 MWh en comparación con igual período de 2024.

Energía solar

La generación de energía solar en la región alcanzó los 24.720 MWh (84,5% del total generado) en el mes de análisis, exhibiendo un aumento de 8.292 MWh que equivale a un incremento de 50,5% respecto de igual mes de 2024.

En cuanto a la variación respecto al mes inmediatamente anterior, la generación solar bajó 1,5%, es decir, 387 MWh menos.

La generación solar mostró una variación acumulada de 20,8% a noviembre de 2025, en términos absolutos, registró un incremento total de 39.553 MWh.

Energía hidráulica

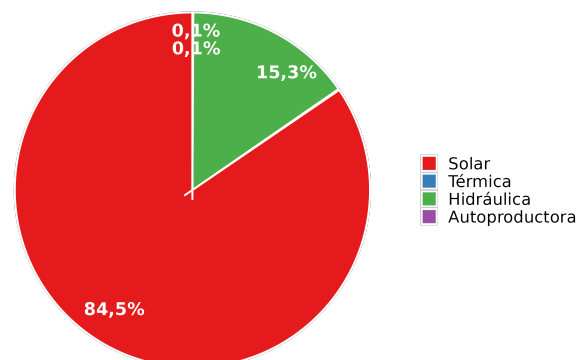
Respecto de la generación de energía hidráulica, se tiene que para noviembre de 2025, alcanzó los 4.474 MWh presentando una variación positiva en doce meses de 175,7%, significando 2.851 MWh más. Además, su participación en el período de análisis fue 15,3% del total generado.

Respecto a la variación mensual, esta energía presentó una expansión de 14,9%, aumentando en 580 MWh en comparación a octubre de 2025.

Por otro lado, la variación acumulada de este tipo de generación fue -12,6%, es decir, se registraron 5.308 MWh menos en lo que va del año.

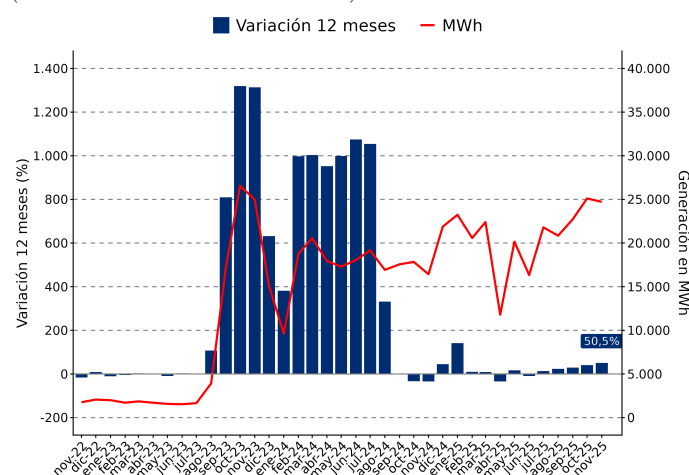
Arica y Parinacota - Generación de energía eléctrica por fuente

(noviembre de 2025)



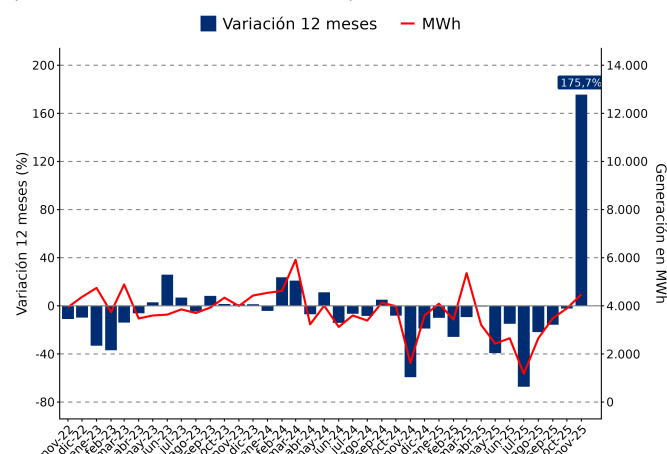
Arica y Parinacota - Energía solar

(noviembre de 2022 - noviembre de 2025)



Arica y Parinacota - Energía hidráulica

(noviembre de 2022 - noviembre de 2025)



GENERACIÓN DE ENERGÍA ELÉCTRICA

Energía térmica

La energía térmica, en materia de generación, registro una cantidad de 30 MWh en el mes de análisis.

Mensualmente, la energía térmica se expandió un 11,1% respecto del mes anterior, presentando una diferencia de 3 MWh más en dicho período.

En lo que va del año, se acumuló 359 MWh con una variación positiva de 36,5%, lo que equivale a un aumento de 96 MWh en comparación con igual período de 2024.

Energía autoprodutora

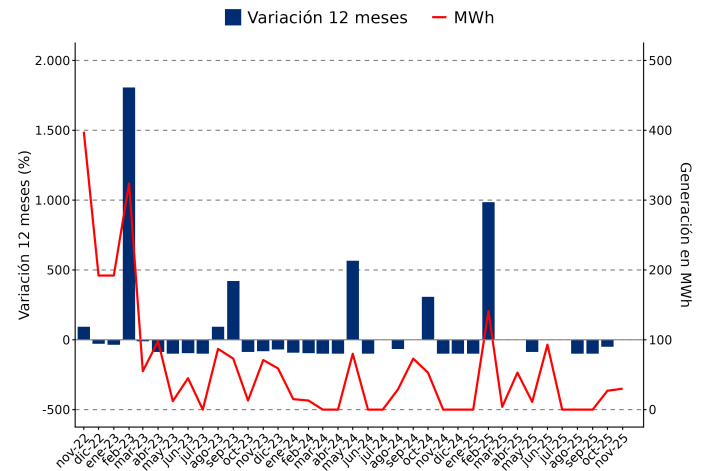
Respecto a la energía autoprodutora en Arica y Parinacota, alcanzó los 23 MWh en el mes de análisis, con una disminución 84,2%, en doce meses. En cuanto a su participación en el período, esta fue del 0,1% del total generado.

En tanto, la variación mensual fue -76,0%, equivalente a 73 MWh menos generados.

En cuanto a la variación acumulada, el sector registró una contracción de 31,1% a noviembre de 2025, correspondiente a una baja de 548 MWh en igual período del año anterior.

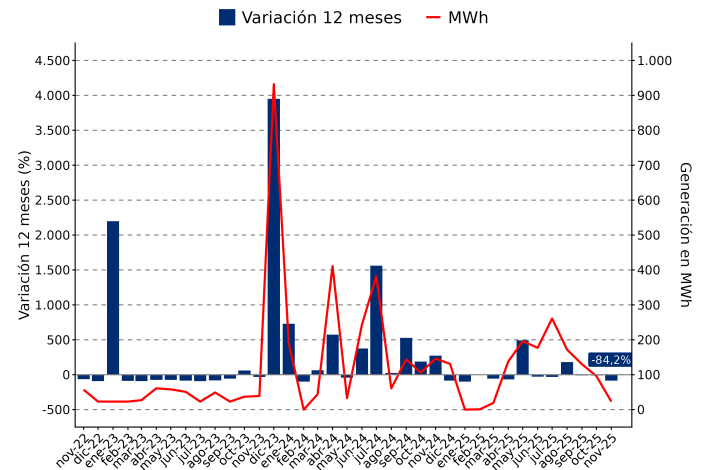
■ Arica y Parinacota - Energía térmica

(noviembre de 2022 - noviembre de 2025)



■ Arica y Parinacota - Energía autoprodutora

(noviembre de 2022 - noviembre de 2025)



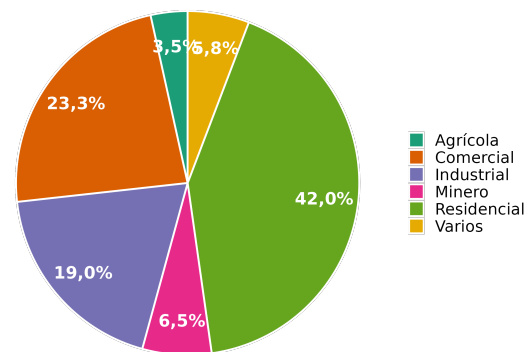
DISTRIBUCIÓN DE ENERGÍA ELÉCTRICA

En noviembre de 2025 la distribución de energía eléctrica en Arica y Parinacota fue de 28.797 MWh, un 1,1% superior respecto a igual mes del año anterior, es decir, aumentó el consumo en 305 MWh. Este crecimiento es explicado, principalmente, por la mayor distribución hacia los sectores comercial y minero. Por el contrario, el sector residencial disminuyó en el período.

En lo que va del año, la distribución de energía eléctrica acumuló un total de 318.395 MWh. Con esto, la variación acumulada fue 3,4% menos en lo que va del año.

■ Arica y Parinacota - Distribución de energía eléctrica por fuente

(noviembre de 2025)



Mayor participación

Los destinos de mayor participación fueron residencial y comercial, aportando en conjunto el 65,2% del total distribuido en la región.

El sector residencial registró una contracción interanual de 3,1% pasando de 12.471 MWh, en noviembre de 2024, a 12.081 MWh en el actual período. En cuanto a la variación mensual, esta fue 2,3% y en lo que va del año, su variación acumulada fue -2,9%.

El sector comercial anotó un alza interanual de 5,0%, registrando la segunda mayor participación con una distribución total de 6.706 MWh. Además, registró una variación mensual de 7,7% y una variación acumulada de 0,1%.

Otros destinos

Por su parte, el sector industrial registró una variación interanual de -1,1%, lo que se tradujo en 61 MWh menos de consumo. Para el presente mes, su distribución total fue de 5.467 MWh y presentó una variación acumulada negativa de 0,1%.

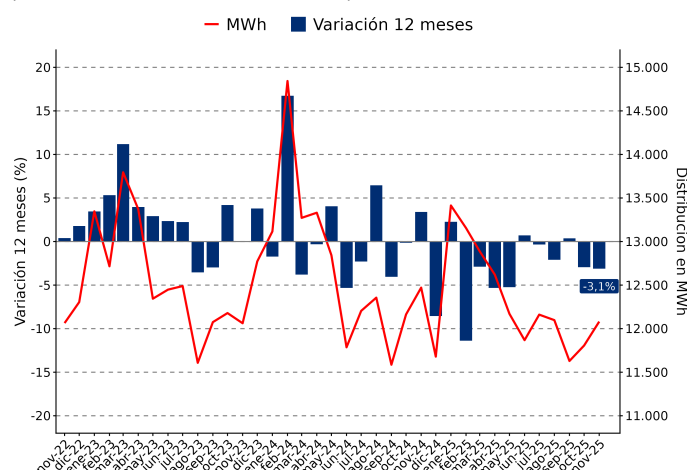
El suministro eléctrico hacia el sector minero mostró un incremento en su variación interanual de 15,9%, registrando una diferencia absoluta de 257 MWh más, informando una distribución total de 1.873 MWh. Además, en lo que va del año, anotó una variación acumulada negativa de 23,2%.

El sector varios, presentó una variación interanual positiva de 9,2%, equivalente a una diferencia de 141 MWh de incremento, mostrando un total de 1.671 MWh de distribución eléctrica en la región. Sobre la variación acumulada, el sector registró una alza de 0,5%.

Por último, en el sector agrícola, se observó una variación positiva de 4,1% interanual en noviembre de 2025, siendo su distribución total de 999 MWh. Respecto a su variación acumulada, el sector presentó una baja de 11,1%.

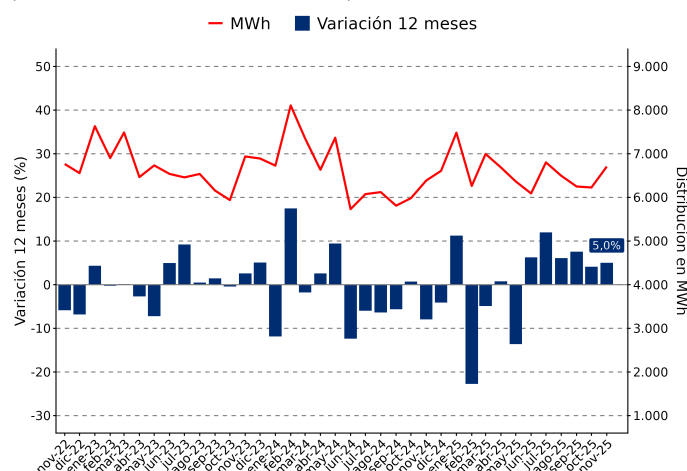
Nivel y variación interanual, distribución sector residencial

(noviembre de 2022 - noviembre de 2025)



Nivel y variación interanual, distribución sector comercial

(noviembre de 2022 - noviembre de 2025)



Distribución de energía eléctrica por destino (MWh) (noviembre 2024 - noviembre 2025)

Arica y Parinacota (MWh)	nov-24	dic-24	ene-25	feb-25	mar-25	abr-25	may-25	jun-25	jul-25	ago-25	sep-25	oct-25	nov-25
Residencial	12.471	11.679	13.414	13.155	12.888	12.620	12.170	11.868	12.161	12.098	11.629	11.806	12.081
Comercial	6.387	6.609	7.483	6.263	6.995	6.686	6.365	6.091	6.802	6.495	6.250	6.227	6.706
Minero	1.616	2.323	1.635	1.555	1.945	1.513	1.719	1.815	1.721	1.730	1.281	3.305	1.873
Agrícola	960	757	1.021	749	1.027	972	847	946	852	850	1.174	907	999
Industrial	5.528	5.676	6.061	5.420	5.966	6.182	5.508	5.659	5.474	5.575	5.539	5.453	5.467
Varios	1.530	1.397	1.532	1.535	1.604	1.633	1.556	1.599	1.677	1.540	1.696	1.359	1.671

Glosario

MWh: Mega Watts hora es una unidad de medida de energía eléctrica, equivalente a un millón de watts por hora.

Energía Térmica: Energía eléctrica generada a partir de instalaciones cuya electricidad es producida a partir de combustibles fósiles, tales como carbón, petróleo-diesel, gas natural o combustible mixto, mediante un ciclo termodinámico de agua – vapor.

Energía Hidráulica: Energía eléctrica generada a través de la transformación de energía potencial (central de “embalse”) o cinética (central de “pasada”) del agua.

Energía Solar: Es una energía renovable que utiliza la radiación electromagnética proveniente del sol para generar energía eléctrica.

Autoproductora: Energía eléctrica autogenerada por particulares.

Sector Residencial: Corresponde a la energía eléctrica distribuida a las residencias particulares.

Sector Comercial: Comprende a la energía eléctrica distribuida a los locales y empresas dedicadas al comercio.

Sector Minero: Se refiere a la energía distribuida a empresas dedicadas al rubro de la minería.

Sector Agrícola: Se entiende como la energía eléctrica distribuida a entidades y particulares que se dedican al cultivo y trabajo de la tierra.

Sector Industrial: Se refiere a la energía distribuida a las empresas industriales.

Sector Varios: Está compuesto por la suma de los sectores transporte, alumbrado público, fiscal - municipal y otros.

Instituto Nacional de Estadísticas
Sotomayor 216, quinto piso, Arica, Chile
Teléfono (56) 232463500

Correo electrónico: ine.arica@ine.gob.cl - regiones.ine.cl/arica-y-parinacota

