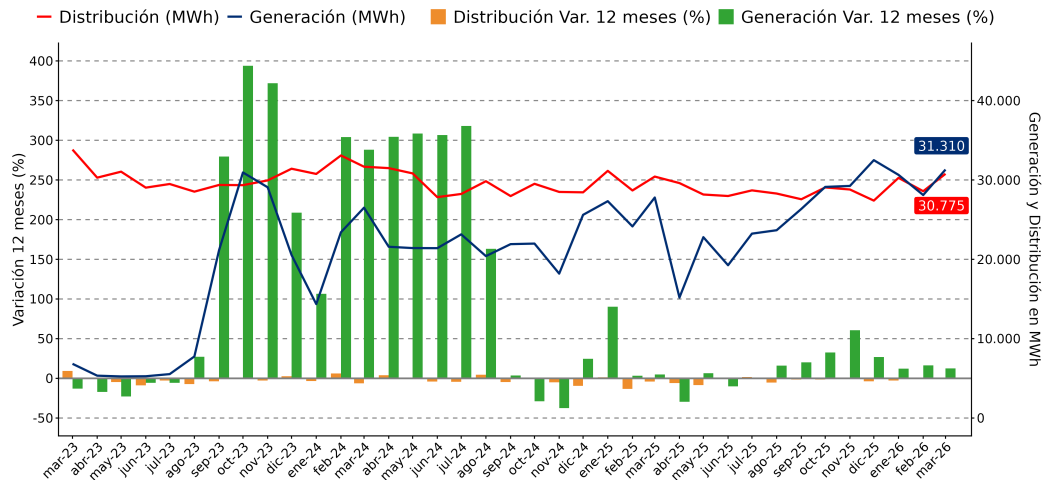


- En marzo de 2026 la generación de energía eléctrica aumentó **12,7%** en doce meses, mostrando una variación acumulada positiva de **13,6%**.
- La distribución de energía eléctrica registró un crecimiento de **1,2%** respecto a igual mes del año anterior, acumulando una baja de **0,7%** en lo que va del año.

## RESUMEN MENSUAL

### Región de Arica y Parinacota - Generación y Distribución de Energía Eléctrica (MWh)

(marzo de 2023 - marzo de 2026)



### Principales Resultados

En el período analizado, la generación de energía eléctrica en la región fue 31.310 MWh, cifra que aumentó 12,7% respecto a igual mes del año anterior, lo que significó 3.523 MWh más. Este comportamiento es explicado, únicamente, por la generación solar que presentó un incremento de 27,2%, equivalentes a 6.100 MWh. Mientras que la energía hidráulica registró una disminución de 47,6%, generando 2.554 MWh menos que el año anterior.

La distribución de energía eléctrica en Arica y Parinacota fue de 30.775 MWh, cifra 1,2% mayor en doce meses y equivalente a un alza de 350 MWh. Lo anterior se explica, mayormente, por el comportamiento del sector comercial, el cual registró un consumo de 7.872 MWh con un incremento en su variación de 12,5% (mayor en 877 MWh). Por otro lado, el destino con mayor incidencia negativa fue el sector industrial que mostró una disminución de 14,5% (inferior en 867 MWh) en doce meses, registrando un total de 5.099 MWh.

Generación de Electricidad Arica y Parinacota marzo 2026	
<b>Generación</b>	<b>31.310 MWh</b>
Var. mensual	11,4%
Var. 12 meses	12,7%
Var. acumulada	13,6%
<b>Hidráulica</b>	<b>2.807 MWh</b>
Var. mensual	-26,9%
Var. 12 meses	-47,6%
Var. acumulada	-10,2%
<b>Térmica</b>	<b>0 MWh</b>
Var. mensual	-
Var. 12 meses	-100,0%
Var. acumulada	-95,2%
<b>Solar</b>	<b>28.503 MWh</b>
Var. mensual	17,6%
Var. 12 meses	27,2%
Var. acumulada	18,5%
<b>Autoprodutora</b>	<b>0 MWh</b>
Var. mensual	-100,0%
Var. 12 meses	-100,0%
Var. acumulada	40,0%
Distribución de Electricidad Arica y Parinacota marzo 2026	
<b>Distribución</b>	<b>30.775 MWh</b>
Var. mensual	7,7%
Var. 12 meses	1,2%
Var. acumulada	-0,7%
<b>Sector Residencial</b>	<b>13.610 MWh</b>
Var. mensual	1,4%
Var. 12 meses	5,6%
Var. acumulada	2,7%
<b>Sector Comercial</b>	<b>7.872 MWh</b>
Var. mensual	13,8%
Var. 12 meses	12,5%
Var. acumulada	6,9%
<b>Sector Industrial</b>	<b>5.099 MWh</b>
Var. mensual	17,2%
Var. 12 meses	-14,5%
Var. acumulada	-15,8%
<b>Sector Minero</b>	<b>1.597 MWh</b>
Var. mensual	-0,6%
Var. 12 meses	-17,9%
Var. acumulada	-8,9%
<b>Sector Agricultura</b>	<b>979 MWh</b>
Var. mensual	25,0%
Var. 12 meses	-4,7%
Var. acumulada	-0,2%
<b>Sector Varios<sup>1</sup></b>	<b>1.618 MWh</b>
Var. mensual	7,7%
Var. 12 meses	0,9%
Var. acumulada	2,5%

### Generación y Distribución de Energía Eléctrica (marzo 2025 - marzo 2026)

Arica y Parinacota	mar-25	abr-25	may-25	jun-25	jul-25	ago-25	sep-25	oct-25	nov-25	dic-25	ene-26	feb-26	mar-26
Generación (MWh)	27.787	15.187	22.790	19.256	23.235	23.666	26.350	29.124	29.247	32.494	30.642	28.100	31.310
Variación 12 meses (%)	4,8	-29,6	6,4	-10,0	0,4	16,0	20,3	32,5	60,7	26,9	12,1	16,4	12,7
Variación acumulada (%)	23,3	10,0	9,3	6,1	5,2	6,5	8,0	10,5	14,4	15,7	12,1	14,1	13,6
Distribución (MWh)	30.425	29.606	28.165	27.978	28.687	28.288	27.569	29.057	28.797	27.398	30.261	28.584	30.775
Variación 12 meses (%)	-3,9	-6,0	-8,6	0,5	1,6	-5,2	-1,4	-1,6	1,1	-3,7	-2,8	-0,3	1,2
Variación acumulada (%)	-5,5	-5,6	-6,2	-5,2	-4,3	-4,4	-4,1	-3,9	-3,4	-3,5	-2,8	-1,6	-0,7

**Nota Técnica:** desde septiembre de 2025, las cifras de distribución eléctrica regional incorporan un cambio metodológico asociado al CAB 2018. [Para más información ver la separata técnica.](#)

1/ Varios: Está compuesto por la suma de los sectores Transporte, Alumbrado público, fiscal - municipal y otros.

# GENERACIÓN DE ENERGÍA ELÉCTRICA

En la Región de Arica y Parinacota la generación alcanzó los 31.310 MWh en marzo de 2026, presentando una expansión de 12,7% respecto al mismo mes del año pasado. Lo anterior se explica, únicamente, por la generación solar, la cual registró una variación interanual positiva de 27,2%, produciendo 6.100 MWh más.

En tanto, la variación mensual de la generación de energía eléctrica aumentó 11,4%, equivalente a un incremento de 3.210 MWh en comparación con febrero de 2026.

Respecto de la variación acumulada en lo que va del año, esta fue positiva en 13,6%, alcanzando los 90.052 MWh, es decir, fue mayor en 10.793 MWh en comparación con igual período de 2025.

## Energía solar

La generación de energía solar en la región alcanzó los 28.503 MWh (91,0% del total generado) en el mes de análisis, exhibiendo un aumento de 6.100 MWh que equivale a un incremento de 27,2% respecto de igual mes de 2025.

En cuanto a la variación respecto al mes inmediatamente anterior, la generación solar subió 17,6%, es decir, 4.257 MWh más.

La generación solar mostró una variación acumulada de 18,5% a marzo de 2026, en términos absolutos, registró un incremento total de 12.233 MWh.

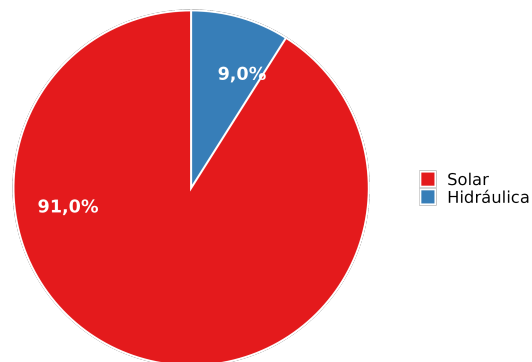
## Energía térmica

En relación a la energía térmica, en marzo de 2026, no se registró generación, a diferencia de marzo de 2025, cuando alcanzó los 4 MWh.

Por otro lado, la variación acumulada de este tipo de generación fue -95,2%, es decir, se registraron 138 MWh menos en lo que va del año.

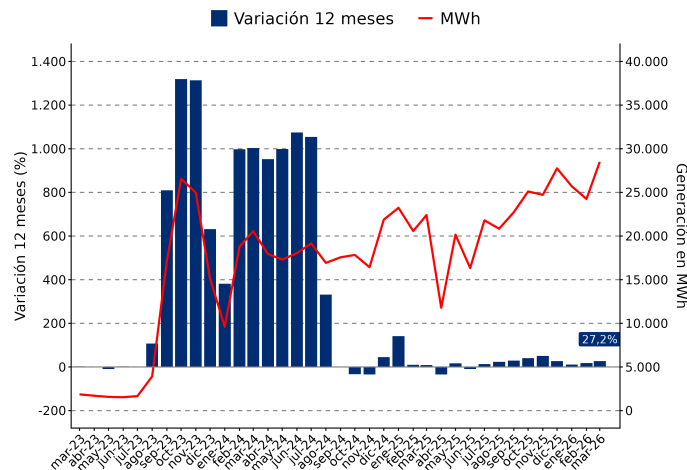
## Arica y Parinacota - Generación de energía eléctrica por fuente

(marzo de 2026)



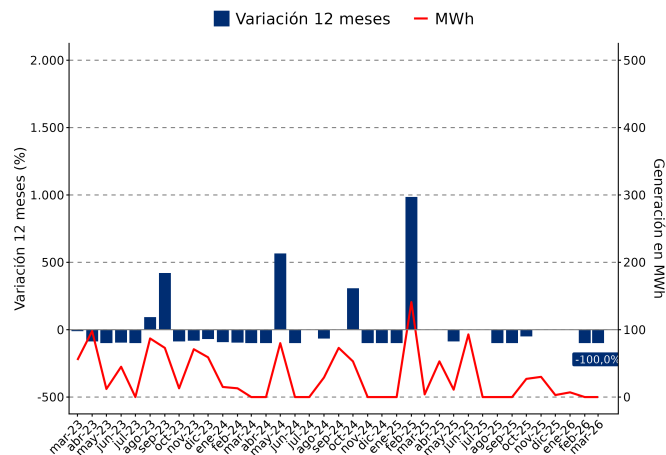
## Arica y Parinacota - Energía solar

(marzo de 2023 - marzo de 2026)



## Arica y Parinacota - Energía térmica

(marzo de 2023 - marzo de 2026)



# GENERACIÓN DE ENERGÍA ELÉCTRICA

## Energía autoprodutora

La energía autoprodutora no registró generación en el mes de análisis.

En lo que va del año, se acumuló 28 MWh con una variación positiva de 40,0%, lo que equivale a un aumento de 8 MWh en comparación con igual período de 2025.

## Energía hidráulica

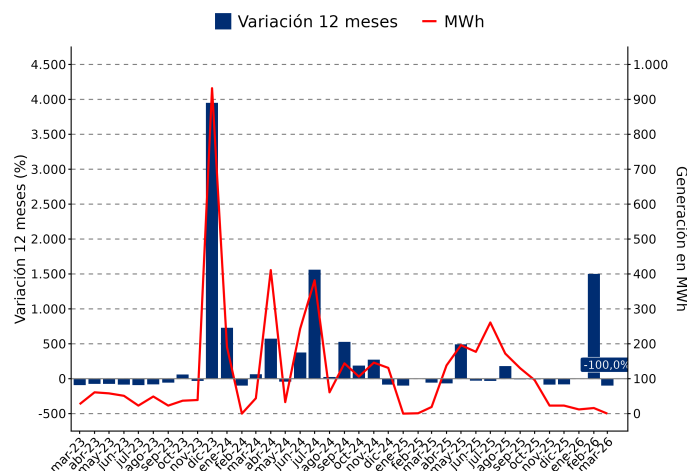
Respecto a la energía hidráulica en Arica y Parinacota, alcanzó los 2.807 MWh en el mes de análisis, con una disminución 47,6%, en doce meses. En cuanto a su participación en el período, esta fue del 9,0% del total generado.

En tanto, la variación mensual fue -26,9%, equivalente a 1.031 MWh menos generados.

En cuanto a la variación acumulada, el sector registró una contracción de 10,2% a marzo de 2026, correspondiente a una baja de 1.310 MWh en igual período del año anterior.

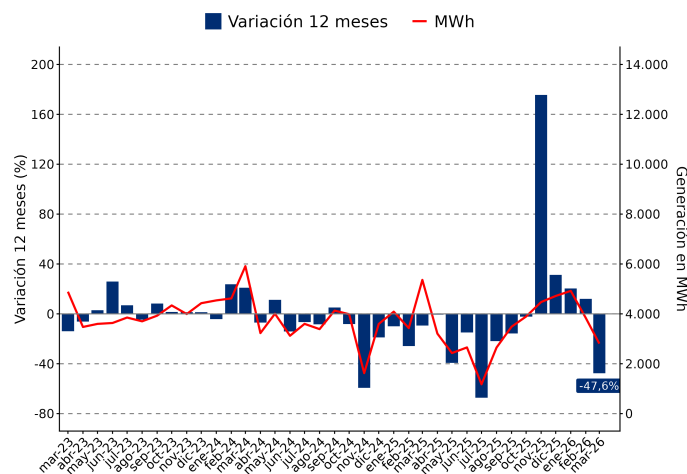
## ■ Arica y Parinacota - Energía autoprodutora

(marzo de 2023 - marzo de 2026)



## ■ Arica y Parinacota - Energía hidráulica

(marzo de 2023 - marzo de 2026)



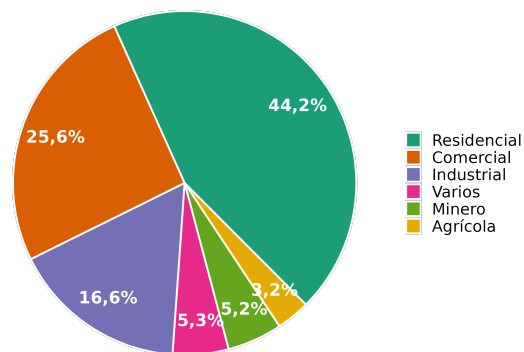
# DISTRIBUCIÓN DE ENERGÍA ELÉCTRICA

En marzo de 2026 la distribución de energía eléctrica en Arica y Parinacota fue de 30.775 MWh, un 1,2% superior respecto a igual mes del año anterior, es decir, aumentó el consumo en 350 MWh. Este crecimiento es explicado, principalmente, por la mayor distribución hacia los sectores comercial y residencial. Por el contrario, el sector industrial disminuyó en el período.

En lo que va del año, la distribución de energía eléctrica acumuló un total de 89.620 MWh. Con esto, la variación acumulada fue 0,7% menos en lo que va del año.

## ■ Arica y Parinacota - Distribución de energía eléctrica por fuente

(marzo de 2026)



## Mayor participación

Los destinos de mayor participación fueron residencial y comercial, aportando en conjunto el 69,8% del total distribuido en la región.

El sector residencial registró una expansión interanual de 5,6% pasando de 12.888 MWh, en marzo de 2025, a 13.610 MWh en el actual período. En cuanto a la variación mensual, esta fue 1,4% y en lo que va del año, su variación acumulada fue 2,7%.

El sector comercial anotó un alza interanual de 12,5%, registrando la segunda mayor participación con una distribución total de 7.872 MWh. Además, registró una variación mensual de 13,8% y una variación acumulada de 6,9%.

## Otros destinos

Por su parte, el sector industrial registró una variación interanual de -14,5%, lo que se tradujo en 867 MWh menos de consumo. Para el presente mes, su distribución total fue de 5.099 MWh y presentó una variación acumulada negativa de 15,8%.

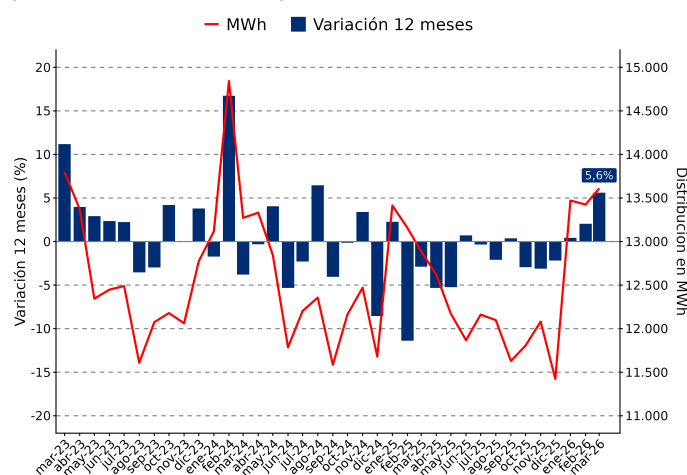
El suministro eléctrico hacia el sector varios mostró un incremento en su variación interanual de 0,9%, registrando una diferencia absoluta de 14 MWh más, informando una distribución total de 1.618 MWh. Además, en lo que va del año, anotó una variación acumulada positiva de 2,5%.

El sector minero, presentó una variación interanual negativa de 17,9%, equivalente a una diferencia de 348 MWh de reducción, mostrando un total de 1.597 MWh de distribución eléctrica en la región. Sobre la variación acumulada, el sector registró una baja de 8,9%.

Por último, en el sector agrícola, se observó una variación negativa de 4,7% interanual en marzo de 2026, siendo su distribución total de 979 MWh. Respecto a su variación acumulada, el sector presentó una baja de 0,2%.

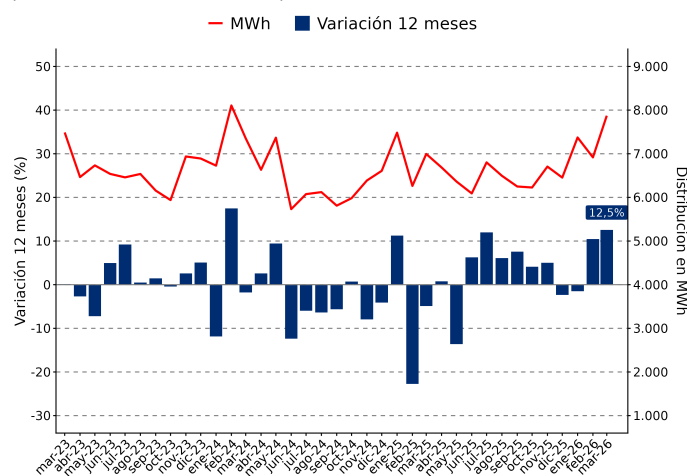
## Nivel y variación interanual, distribución sector residencial

(marzo de 2023 - marzo de 2026)



## Nivel y variación interanual, distribución sector comercial

(marzo de 2023 - marzo de 2026)



## Distribución de energía eléctrica por destino (MWh) (marzo 2025 - marzo 2026)

Arica y Parinacota (MWh)	mar-25	abr-25	may-25	jun-25	jul-25	ago-25	sep-25	oct-25	nov-25	dic-25	ene-26	feb-26	mar-26
Residencial	12.888	12.620	12.170	11.868	12.161	12.098	11.629	11.806	12.081	11.423	13.471	13.425	13.610
Comercial	6.995	6.686	6.365	6.091	6.802	6.495	6.250	6.227	6.706	6.454	7.373	6.917	7.872
Minero	1.945	1.513	1.719	1.815	1.721	1.730	1.281	3.305	1.873	2.000	1.472	1.607	1.597
Agrícola	1.027	972	847	946	852	850	1.174	907	999	698	1.030	783	979
Industrial	5.966	6.182	5.508	5.659	5.474	5.575	5.539	5.453	5.467	5.455	5.248	4.350	5.099
Varios	1.604	1.633	1.556	1.599	1.677	1.540	1.696	1.359	1.671	1.368	1.667	1.502	1.618

## Glosario

**MWh:** Mega Watts hora es una unidad de medida de energía eléctrica, equivalente a un millón de watts por hora.

**Energía Térmica:** Energía eléctrica generada a partir de instalaciones cuya electricidad es producida a partir de combustibles fósiles, tales como carbón, petróleo-diesel, gas natural o combustible mixto, mediante un ciclo termodinámico de agua – vapor.

**Energía Hidráulica:** Energía eléctrica generada a través de la transformación de energía potencial (central de “embalse”) o cinética (central de “pasada”) del agua.

**Energía Solar:** Es una energía renovable que utiliza la radiación electromagnética proveniente del sol para generar energía eléctrica.

**Autoprodutora:** Energía eléctrica autogenerada por particulares.

**Sector Residencial:** Corresponde a la energía eléctrica distribuida a las residencias particulares.

**Sector Comercial:** Comprende a la energía eléctrica distribuida a los locales y empresas dedicadas al comercio.

**Sector Minero:** Se refiere a la energía distribuida a empresas dedicadas al rubro de la minería.

**Sector Agrícola:** Se entiende como la energía eléctrica distribuida a entidades y particulares que se dedican al cultivo y trabajo de la tierra.

**Sector Industrial:** Se refiere a la energía distribuida a las empresas industriales.

**Sector Varios:** Está compuesto por la suma de los sectores transporte, alumbrado público, fiscal - municipal y otros.

Instituto Nacional de Estadísticas  
Sotomayor 216, quinto piso, Arica, Chile  
Teléfono (56) 232463500

Correo electrónico: [ine.arica@ine.gob.cl](mailto:ine.arica@ine.gob.cl) - [regiones.ine.cl/arica-y-parinacota](http://regiones.ine.cl/arica-y-parinacota)

