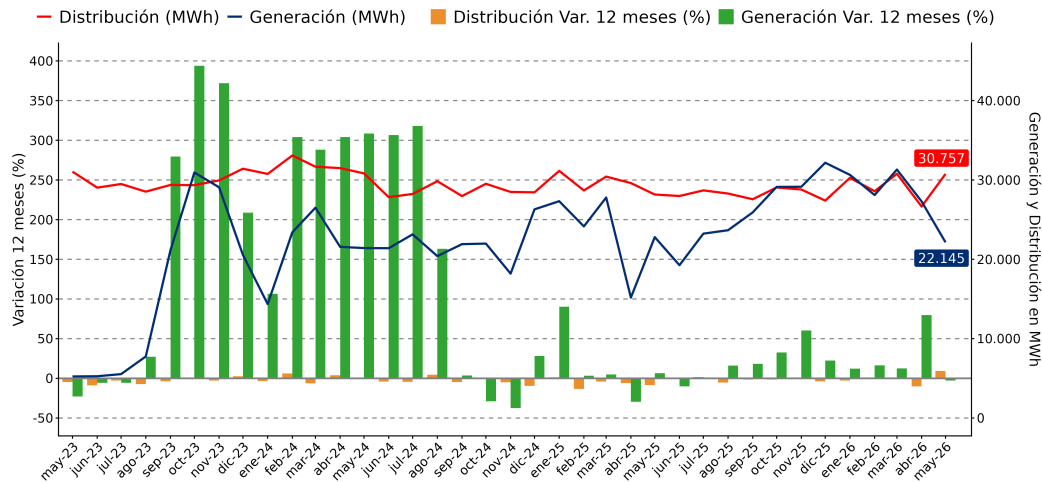


- En mayo de 2026 la generación de energía eléctrica disminuyó **2,9%** en doce meses, mostrando una variación acumulada positiva de **19,0%**.
- La distribución de energía eléctrica registró un crecimiento de **9,2%** respecto a igual mes del año anterior, acumulando una baja de **0,7%** en lo que va del año.

## RESUMEN MENSUAL

### Región de Arica y Parinacota - Generación y Distribución de Energía Eléctrica (MWh)

(mayo de 2023 - mayo de 2026)



### Principales Resultados

En el período analizado, la generación de energía eléctrica en la región fue 22.145 MWh, cifra que disminuyó 2,9% respecto a igual mes del año anterior, lo que significó 652 MWh menos. Este comportamiento es explicado, principalmente, por la generación solar que presentó un decremento de 5,1%, equivalentes a 1.031 MWh. Mientras que la energía que más se incrementó fue la hidráulica, generando 366 MWh más que el año anterior.

La distribución de energía eléctrica en Arica y Parinacota fue de 30.757 MWh, cifra 9,2% mayor en doce meses y equivalente a un alza de 2.592 MWh. Lo anterior se explica, mayormente, por el comportamiento del sector comercial, el cual registró un consumo de 8.086 MWh con un incremento en su variación de 27,0% (mayor en 1.721 MWh). Por otro lado, el destino con incidencia negativa fue el sector varios que mostró una disminución de 17,2% (inferior en 267 MWh) en doce meses, registrando un total de 1.289 MWh.

Generación de Electricidad Arica y Parinacota mayo 2026	
<b>Generación</b>	<b>22.145 MWh</b>
Var. mensual	-18,9%
Var. 12 meses	-2,9%
Var. acumulada	19,0%
<b>Hidráulica</b>	<b>2.795 MWh</b>
Var. mensual	-30,2%
Var. 12 meses	15,1%
Var. acumulada	-0,7%
<b>Térmica</b>	<b>9 MWh</b>
Var. mensual*	-
Var. 12 meses	-18,2%
Var. acumulada	-92,3%
<b>Solar</b>	<b>19.130 MWh</b>
Var. mensual	-17,6%
Var. 12 meses	-5,1%
Var. acumulada	23,0%
<b>Autoproductora</b>	<b>211 MWh</b>
Var. mensual*	170,5%
Var. 12 meses	7,7%
Var. acumulada	-10,5%
Distribución de Electricidad Arica y Parinacota mayo 2026	
<b>Distribución</b>	<b>30.757 MWh</b>
Var. mensual	15,4%
Var. 12 meses	9,2%
Var. acumulada	-0,7%
<b>Sector Residencial</b>	<b>12.772 MWh</b>
Var. mensual	-4,8%
Var. 12 meses	4,9%
Var. acumulada	3,8%
<b>Sector Comercial</b>	<b>8.086 MWh</b>
Var. mensual	45,7%
Var. 12 meses	27,0%
Var. acumulada	5,9%
<b>Sector Industrial</b>	<b>5.754 MWh</b>
Var. mensual	28,4%
Var. 12 meses	4,5%
Var. acumulada	-14,4%
<b>Sector Minero</b>	<b>1.749 MWh</b>
Var. mensual	43,4%
Var. 12 meses	1,7%
Var. acumulada	-8,6%
<b>Sector Agricultura</b>	<b>1.107 MWh</b>
Var. mensual*	129,2%
Var. 12 meses	30,7%
Var. acumulada	-5,1%
<b>Sector Varios<sup>1</sup></b>	<b>1.289 MWh</b>
Var. mensual	-14,6%
Var. 12 meses	-17,2%
Var. acumulada	-3,5%

\* Variación alta debido a la baja base de comparación.

### Generación y Distribución de Energía Eléctrica (mayo 2025 - mayo 2026)

Arica y Parinacota	may-25	jun-25	jul-25	ago-25	sep-25	oct-25	nov-25	dic-25	ene-26	feb-26	mar-26	abr-26	may-26
Generación (MWh)	22.797	19.258	23.236	23.665	25.918	29.125	29.144	32.170	30.642	28.100	31.310	27.294	22.145
Variación 12 meses (%)	6,4	-10,0	0,4	16,0	18,3	32,5	60,2	22,3	12,1	16,4	12,7	79,8	-2,9
Variación acumulada (%)	9,3	6,1	5,2	6,5	7,8	10,3	14,2	15,0	12,1	14,1	13,6	24,3	19,0
Distribución (MWh)	28.165	27.978	28.687	28.288	27.569	29.057	28.797	27.398	30.261	28.584	30.775	26.652	30.757
Variación 12 meses (%)	-8,6	0,5	1,6	-5,2	-1,4	-1,6	1,1	-3,7	-2,8	-0,3	1,2	-10,0	9,2
Variación acumulada (%)	-6,2	-5,2	-4,3	-4,4	-4,1	-3,9	-3,4	-3,5	-2,8	-1,6	-0,7	-3,0	-0,7

**Nota Técnica:** desde septiembre de 2025, las cifras de distribución eléctrica regional incorporan un cambio metodológico asociado al CAB 2018. [Para más información ver la separata técnica.](#)

1/ Varios: Está compuesto por la suma de los sectores Transporte, Alumbrado público, fiscal – municipal y otros.

# GENERACIÓN DE ENERGÍA ELÉCTRICA

En la Región de Arica y Parinacota la generación alcanzó los 22.145 MWh en mayo de 2026, presentando una contracción de 2,9% respecto al mismo mes del año pasado. Lo anterior se explica, principalmente, por la generación solar, la cual registró una variación interanual negativa de 5,1%, produciendo 1.031 MWh menos.

En tanto, la variación mensual de de la generación de energía eléctrica disminuyó 18,9%, equivalente a un decremento de 5.149 MWh en comparación con abril de 2026.

Respecto de la variación acumulada en lo que va del año, esta fue positiva en 19,0%, alcanzando los 139.491 MWh, es decir, fue mayor en 22.258 MWh en comparación con igual período de 2025.

## Energía solar

La generación de energía solar en la región alcanzó los 19.130 MWh (86,4% del total generado) en el mes de análisis, exhibiendo una disminución de 1.031 MWh que equivale a una contracción de 5,1% respecto de igual mes de 2025.

En cuanto a la variación respecto al mes inmediatamente anterior, la generación solar bajó 17,6%, es decir, 4.080 MWh menos.

La generación solar mostró una variación acumulada de 23,0% a mayo de 2026, en términos absolutos, registró un incremento total de 22.624 MWh.

## Energía térmica

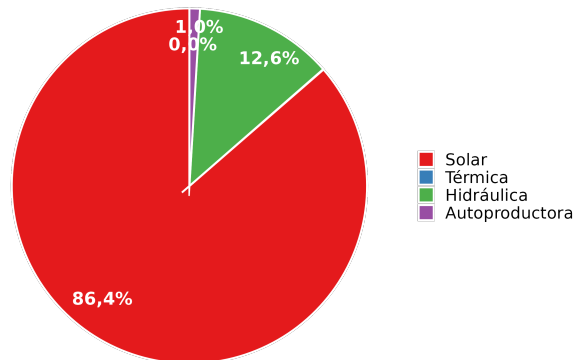
Respecto de la generación de energía térmica, se tiene que para mayo de 2026, alcanzó los 9 MWh presentando una variación negativa en doce meses de 18,2%, significando 2 MWh menos.

Respecto a la variación mensual, esta energía presentó una expansión de Inf%, aumentando en 9 MWh en comparación a abril de 2026.

Por otro lado, la variación acumulada de este tipo de generación fue -92,3%, es decir, se registraron 193 MWh menos en lo que va del año.

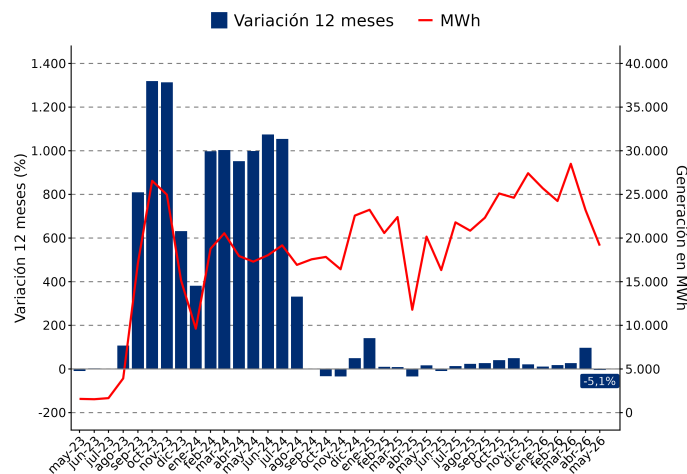
## Arica y Parinacota - Generación de energía eléctrica por fuente

(mayo de 2026)



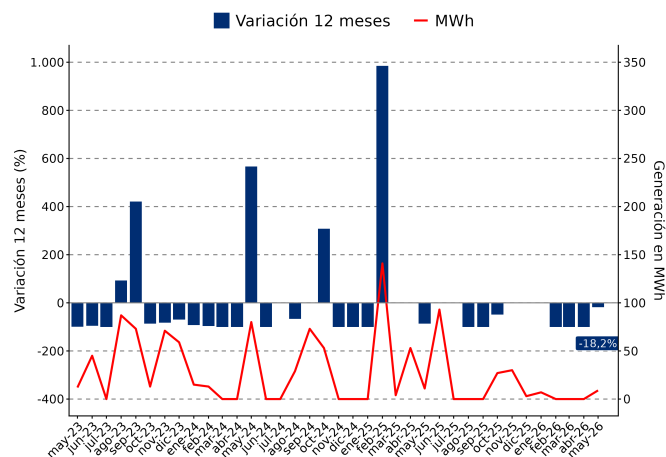
## Arica y Parinacota - Energía solar

(mayo de 2023 - mayo de 2026)



## Arica y Parinacota - Energía térmica

(mayo de 2023 - mayo de 2026)



# GENERACIÓN DE ENERGÍA ELÉCTRICA

## Energía autoprodutora

La energía autoprodutora, en materia de generación, aumentó un 7,7% respecto de igual mes del año anterior, generando una cantidad de 211 MWh. Respecto de la participación en el período de análisis, esta fue de 1,0%.

Mensualmente, la energía autoprodutora se expandió un 170,5% respecto del mes anterior, presentando una diferencia de 133 MWh más en dicho período.

En lo que va del año, se acumuló 317 MWh con una variación negativa de 10,5%, lo que equivale a una reducción de 37 MWh en comparación con igual período de 2025.

## Energía hidráulica

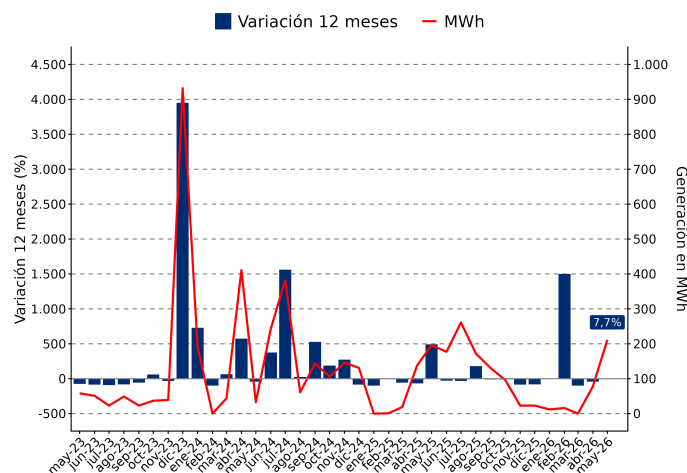
Respecto a la energía hidráulica en Arica y Parinacota, alcanzó los 2.795 MWh en el mes de análisis, con un aumento de 15,1%, en doce meses. En cuanto a su participación en el período, esta fue del 12,6% del total generado.

En tanto, la variación mensual fue -30,2%, equivalente a 1.211 MWh menos generados.

En cuanto a la variación acumulada, el sector registró una contracción de 0,7% a mayo de 2026, correspondiente a una baja de 136 MWh en igual período del año anterior.

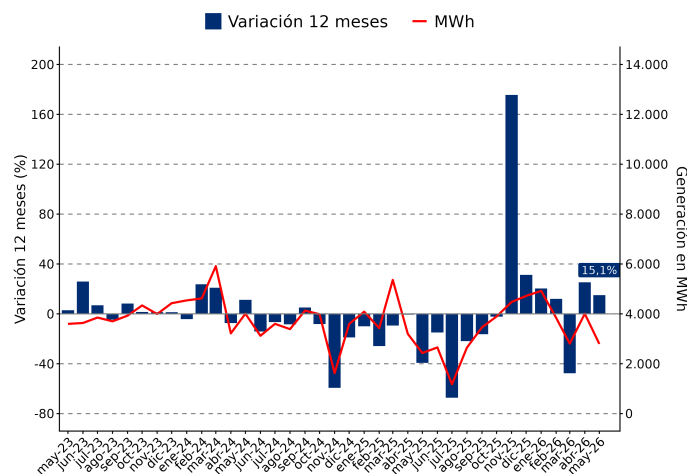
## ■ Arica y Parinacota - Energía autoprodutora

(mayo de 2023 - mayo de 2026)



## ■ Arica y Parinacota - Energía hidráulica

(mayo de 2023 - mayo de 2026)



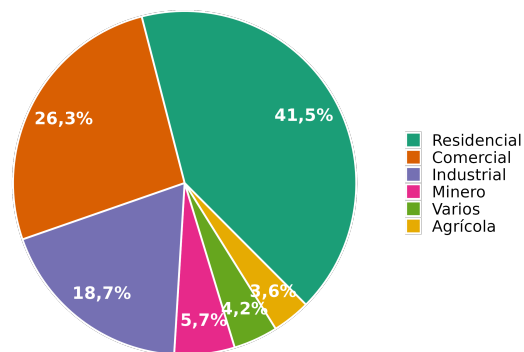
# DISTRIBUCIÓN DE ENERGÍA ELÉCTRICA

En mayo de 2026 la distribución de energía eléctrica en Arica y Parinacota fue de 30.757 MWh, un 9,2% superior respecto a igual mes del año anterior, es decir, aumentó el consumo en 2.592 MWh. Este crecimiento es explicado, principalmente, por la mayor distribución hacia los sectores comercial y residencial. Por el contrario, el sector varios disminuyó en el período.

En lo que va del año, la distribución de energía eléctrica acumuló un total de 147.029 MWh. Con esto, la variación acumulada fue 0,7% menos en lo que va del año.

## ■ Arica y Parinacota - Distribución de energía eléctrica por fuente

(mayo de 2026)



## Mayor participación

Los destinos de mayor participación fueron residencial y comercial, aportando en conjunto el 67,8% del total distribuido en la región.

El sector residencial registró una expansión interanual de 4,9% pasando de 12.170 MWh, en mayo de 2025, a 12.772 MWh en el actual período. En cuanto a la variación mensual, esta fue -4,8% y en lo que va del año, su variación acumulada fue 3,8%.

El sector comercial anotó un alza interanual de 27,0%, registrando la segunda mayor participación con una distribución total de 8.086 MWh. Además, registró una variación mensual de 45,7% y una variación acumulada de 5,9%.

## Otros destinos

Por su parte, el sector industrial registró una variación interanual de 4,5%, lo que se tradujo en 246 MWh más de consumo. Para el presente mes, su distribución total fue de 5.754 MWh y presentó una variación acumulada negativa de 14,4%.

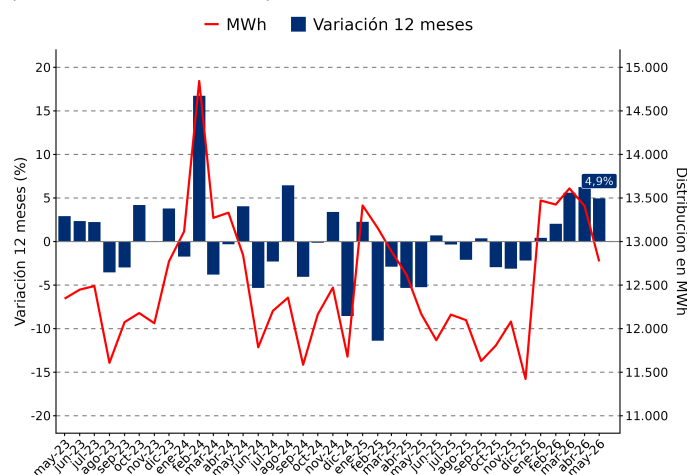
El suministro eléctrico hacia el sector minero mostró un incremento en su variación interanual de 1,7%, registrando una diferencia absoluta de 30 MWh más, informando una distribución total de 1.749 MWh. Además, en lo que va del año, anotó una variación acumulada negativa de 8,6%.

El sector varios, presentó una variación interanual negativa de 17,2%, equivalente a una diferencia de 267 MWh de reducción, mostrando un total de 1.289 MWh de distribución eléctrica en la región. Sobre la variación acumulada, el sector registró una baja de 3,5%.

Por último, en el sector agrícola, se observó una variación positiva de 30,7% interanual en mayo de 2026, siendo su distribución total de 1.107 MWh. Respecto a su variación acumulada, el sector presentó una baja de 5,1%.

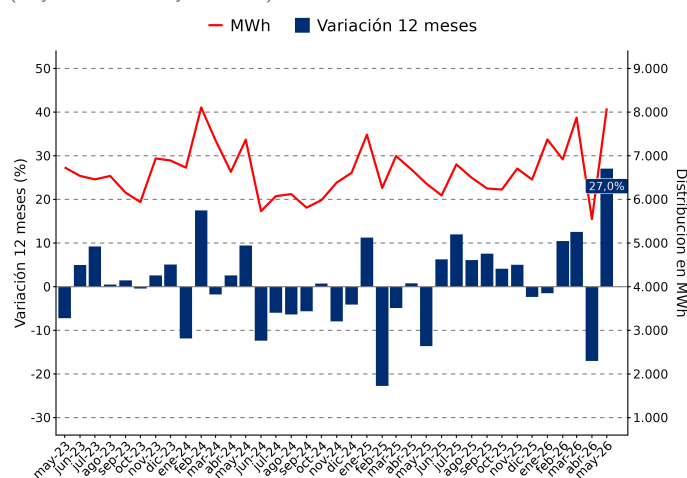
## Nivel y variación interanual, distribución sector residencial

(mayo de 2023 - mayo de 2026)



## Nivel y variación interanual, distribución sector comercial

(mayo de 2023 - mayo de 2026)



## Distribución de energía eléctrica por destino (MWh) (mayo 2025 - mayo 2026)

Arica y Parinacota (MWh)	may-25	jun-25	jul-25	ago-25	sep-25	oct-25	nov-25	dic-25	ene-26	feb-26	mar-26	abr-26	may-26
Residencial	12.170	11.868	12.161	12.098	11.629	11.806	12.081	11.423	13.471	13.425	13.610	13.409	12.772
Comercial	6.365	6.091	6.802	6.495	6.250	6.227	6.706	6.454	7.373	6.917	7.872	5.549	8.086
Minero	1.719	1.815	1.721	1.730	1.281	3.305	1.873	2.000	1.472	1.607	1.597	1.220	1.749
Agrícola	847	946	852	850	1.174	907	999	698	1.030	783	979	483	1.107
Industrial	5.508	5.659	5.474	5.575	5.539	5.453	5.467	5.455	5.248	4.350	5.099	4.482	5.754
Varios	1.556	1.599	1.677	1.540	1.696	1.359	1.671	1.368	1.667	1.502	1.618	1.509	1.289

## Glosario

**MWh:** Mega Watts hora es una unidad de medida de energía eléctrica, equivalente a un millón de watts por hora.

**Energía Térmica:** Energía eléctrica generada a partir de instalaciones cuya electricidad es producida a partir de combustibles fósiles, tales como carbón, petróleo-diesel, gas natural o combustible mixto, mediante un ciclo termodinámico de agua – vapor.

**Energía Hidráulica:** Energía eléctrica generada a través de la transformación de energía potencial (central de “embalse”) o cinética (central de “pasada”) del agua.

**Energía Solar:** Es una energía renovable que utiliza la radiación electromagnética proveniente del sol para generar energía eléctrica.

**Autoprodutora:** Energía eléctrica autogenerada por particulares.

**Sector Residencial:** Corresponde a la energía eléctrica distribuida a las residencias particulares.

**Sector Comercial:** Comprende a la energía eléctrica distribuida a los locales y empresas dedicadas al comercio.

**Sector Minero:** Se refiere a la energía distribuida a empresas dedicadas al rubro de la minería.

**Sector Agrícola:** Se entiende como la energía eléctrica distribuida a entidades y particulares que se dedican al cultivo y trabajo de la tierra.

**Sector Industrial:** Se refiere a la energía distribuida a las empresas industriales.

**Sector Varios:** Está compuesto por la suma de los sectores transporte, alumbrado público, fiscal - municipal y otros.

Instituto Nacional de Estadísticas  
Sotomayor 216, quinto piso, Arica, Chile  
Teléfono (56) 232463500

Correo electrónico: [ine.arica@ine.gob.cl](mailto:ine.arica@ine.gob.cl) - [regiones.ine.cl/arica-y-parinacota](http://regiones.ine.cl/arica-y-parinacota)

