

Infografía trimestral

Estadísticas agropecuarias

Trimestre abril - junio 2024

Según la Encuesta Nacional de Empleo en el trimestre, abril - junio de 2024, las personas ocupadas en agricultura disminuyeron 4,0% en doce meses, equivalente a 905 personas menos.

OCUPACIÓN EN AGRICULTURA*

Total de personas ocupadas, participación (%) y variación anual (%)

Ñuble



Agricultura

Part. (%)***

Var. Anual (%)

21.699

10,3%

-4,0%



OCUPACIÓN EN AGRICULTURA SEGÚN SEXO

(Total de personas ocupadas, participación y variación anual)

Mujeres(a)

5.229

Part. (%)

24,1%

Var. Anual (%)

14,5%



Agricultura



Hombres

16.470

Part. (%)

75,9%

Var. Anual (%)

-8,7%



(*) Agricultura, pasa a ser un nivel de desagregación dentro de la estructura CAENES a dos dígitos, presente en la actividad económica de Agricultura y Pesca. Más información ver Clasificador de Actividades Económicas Nacional para Encuestas Sociodemográficas (CAENES), adaptación del Clasificador Chileno de Actividades Económicas CIU4.CL 2012. Disponible en: <https://www.ine.gob.cl/docs/default-source/buenas-practicas/clasificaciones/caenes/clasificador/caenes.pdf>

(**) Total de personas ocupadas Región de Ñuble, trimestre móvil abril - junio 2024.

(***) Participación sobre el total de personas ocupadas regionales.

(a): estimación poco fiable (coeficiente de variación mayor a 15%. En el caso de estimaciones de razón, sino cumple con el umbral de aceptación asociado a su error estándar)

De acuerdo a la Encuesta de Mataderos, el ganado bovino beneficiado en el trimestre abril - junio 2024 alcanzó 14.435 cabezas, al mismo tiempo, la producción de carne en vara totalizó 3.422 toneladas.

MATADEROS DE GANADO

cabezas de ganado (c), toneladas (t) y variación anual (%)

BOVINOS

Cabezas de ganado (c)

Var. Anual (%)

Toneladas (t)

Var. Anual (%)



14.435 c

18,5%

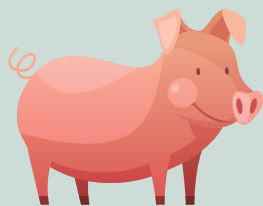


3.422 t

20,6%



PORCINOS



5.026 c

-18,7%



434 t

-14,7%



OVINOS



213 c

-62,3%

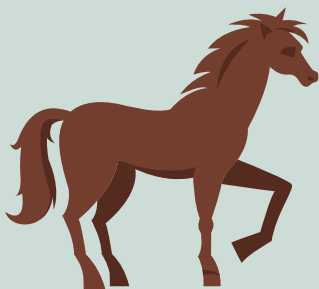


3 t

-62,1%



EQUINOS



1.348 c

-18,7%



295 t

-18,7%

