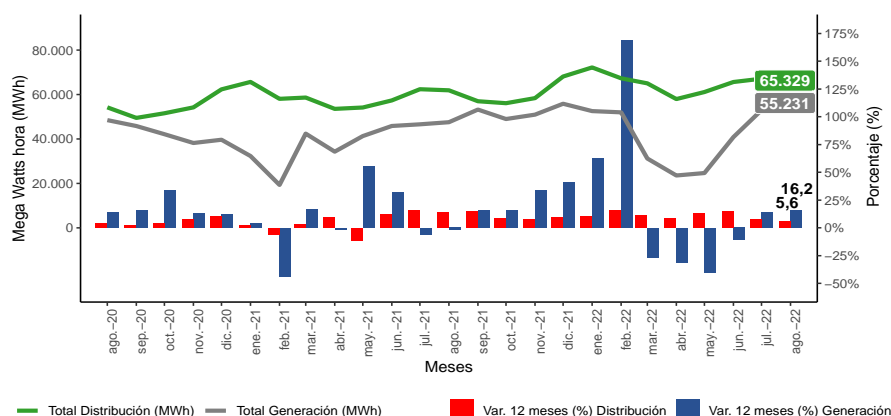


- En agosto de 2022, la distribución total de energía eléctrica en Ñuble fue de 65.329 Mega Watts hora (MWh), aumentando 5,6% interanualmente.
- La generación eléctrica alcanzó 55.231 MWh, aumentando 16,2% en doce meses.

### RESUMEN MENSUAL

#### ■ Ñuble, Evolución Distribución y Generación Eléctrica, 2020 - 2022



Fuente: Instituto Nacional de Estadísticas

### Principales Resultados

Durante agosto de 2022 la distribución total de energía eléctrica en la región de Ñuble fue de 65.329 MWh, cifra que aumentó 5,6% respecto al mes de agosto 2021, equivalente a 3.436 MWh adicionales.

El aumento en el consumo de electricidad regional en doce meses se explicó en parte por los sectores Residencial y Otros. El sector Residencial registró la mayor incidencia en el aumento de la demanda de electricidad.

El sector Residencial incrementó la distribución eléctrica en 2.705 MWh en doce meses (7,9%); seguido del sector Otros

con 966 MWh adicionales (8,0%). En tanto el sector Industrial exhibió crecimiento en 255 MWh (5,2%) interanualmente, mientras que el sector Agrícola registró 10 MWh más (2,6%). Por su parte el sector Comercial anotó decrecimiento en 500 MWh (-4,8%) al cotejar con igual mes del año anterior.

La Generación Eléctrica producida en agosto 2022, alcanzó 55.231 MWh, cifra que fue mayor en 7.689 MWh (16,2%) al comparar con igual mes del año 2021. Según fuente, el aumento en la generación eléctrica estuvo incida por Otras Fuentes que incrementó 9.685 MWh en doce meses (62,7%). Por su parte Térmica disminuyó en el período en análisis.

#### ■ Generación y Distribución Eléctrica, 2021 - 2022

Años 2021 - 2022 <sup>P</sup>	ago-21	sep-21	oct-21	nov-21	dic-21	ene-22	feb-22	mar-22	abr-22	may-22	jun-22	jul-22	ago-22
Total Distribución (MWh) <sup>R</sup>	61.893	56.980	56.096	58.376	68.106	72.191	67.295	65.031	57.954	61.120	65.636	67.123	65.329
Variación Interanual (%)	14,1	15,2	8,8	7,7	9,3	9,9	15,9	10,9	8,2	12,9	14,4	7,6	5,6
Total Generación (MWh) <sup>R</sup>	47.542	53.226	48.974	50.944	55.852	52.542	51.979	31.205	23.566	24.662	40.846	52.979	55.231
Variación Interanual (%)	-1,9	16,2	16,2	33,4	40,9	62,6	169,0	-26,4	-31,3	-40,3	-10,9	13,7	16,2

P: Cifras provisionales 2021 y 2022.

R: Cifras rectificadas.

<sup>1</sup>Sector Otros: Esta compuesto por la suma de los sectores minero, transporte, alumbrado público, fiscal-municipal y otros no clasificados previamente.

<sup>2</sup>Otras Fuentes: Compuesta por la suma de Generación Solar e Hidráulica.

ENERGÍA ELÉCTRICA	
agosto 2022	
<b>DISTRIBUCIÓN (MWh)</b>	
Total Distribución	65.329
Variación en 12 Meses	5,6%
Variación Mensual	-2,7%
Variación Acumulada	10,6%
<b>Distribución por sector</b>	
Residencial	36.733
Comercial	9.971
Agrícola	389
Industrial	5.201
Otros <sup>1</sup>	13.035
<b>GENERACIÓN (MWh)</b>	
Total Generación	55.231
Variación en 12 Meses	16,2%
Variación Mensual	4,3%
Variación Acumulada	7,6%
<b>Generación por fuente</b>	
Térmica	30.111
Otras Fuentes <sup>2</sup>	25.120

# DISTRIBUCIÓN DE ENERGÍA ELÉCTRICA

## Distribución Eléctrica

La distribución de energía eléctrica en la región de Ñuble alcanzó 65.329 MWh en el período de análisis, cifra que presentó crecimiento de 5,6% interanualmente, igual a 3.436 MWh más. Lo anterior se explicó en parte por los sectores Residencial y Otros, presentando variación interanual de 7,9% y 8,0% respectivamente. Respecto al mes anterior, la distribución eléctrica disminuyó en 1.794 MWh (-2,7%). Entre enero y agosto de 2022 se distribuyó más electricidad, con variación acumulada de 10,6%, con respecto al mismo periodo acumulado del año 2021.

## Análisis por Sector

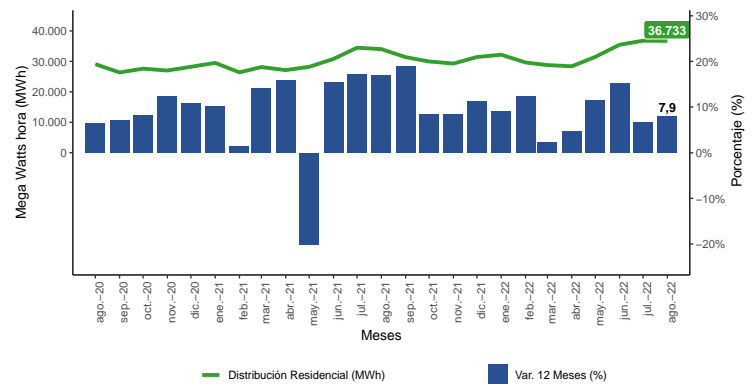
### Sector Residencial

El sector Residencial en agosto de 2022 representó el 56,2% de la distribución de energía eléctrica en la región, totalizando 36.733 MWh y aumentando 7,9% interanualmente, equivalente a 2.705 MWh respecto a agosto del año anterior.

En tanto la variación mensual del suministro eléctrico disminuyó en 56 MWh (0,2%).

La variación acumulada entre enero a agosto 2022 fue 20.765 MWh adicionales, es decir, el consumo eléctrico ha sido 8,7% mayor respecto al mismo período del año 2021.

### ■ Evolución y Var. 12 Meses (%) Sector Residencial



Fuente: Instituto Nacional de Estadísticas

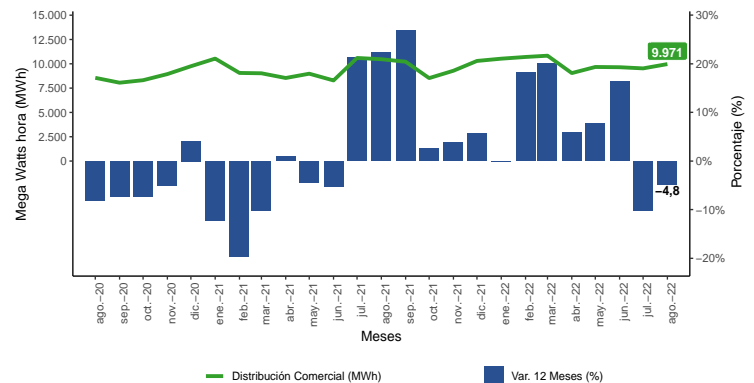
### Sector Comercial

El sector Comercial participó con 15,3% de la distribución de energía eléctrica en Ñuble, con 9.971 MWh. La variación interanual disminuyó 4,8%, equivalente a 500 MWh menos respecto a agosto de 2021.

En tanto la variación mensual del suministro eléctrico se incrementó en 441 MWh, equivalente a 4,6% más.

Por su parte, la variación acumulada fue 5,9%, correspondiente a incremento de 4.430 MWh, respecto al mismo período del año anterior.

### ■ Evolución y Var. 12 Meses (%) Sector Comercial



Fuente: Instituto Nacional de Estadísticas

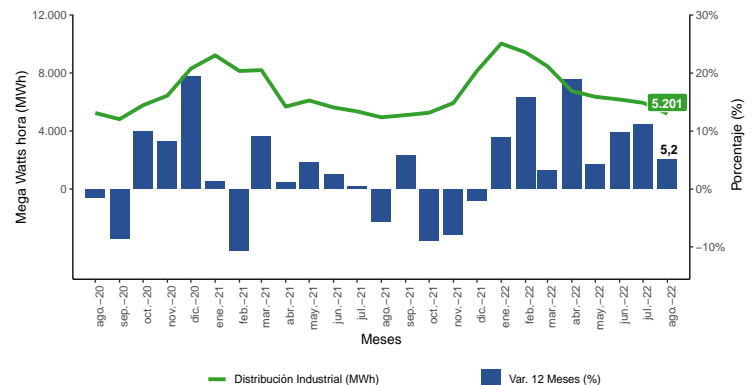
### Sector Industrial

El sector Industrial representó el 8,0% de la distribución de energía eléctrica en la región, con suministro de 5.201 MWh; aumentando 5,2% en doce meses, es decir, en 255 MWh respecto a agosto del año anterior.

La distribución hacia este sector disminuyó mensualmente en 742 MWh (-12,5%).

En cuanto a la variación acumulada, el sector Industrial presentó crecimiento de 9,5%, lo que correspondió a 5.081 MWh adicionales.

### ■ Evolución y Var. 12 Meses (%) Sector Industrial



Fuente: Instituto Nacional de Estadísticas

# DISTRIBUCIÓN DE ENERGÍA ELÉCTRICA

## Análisis por Sector

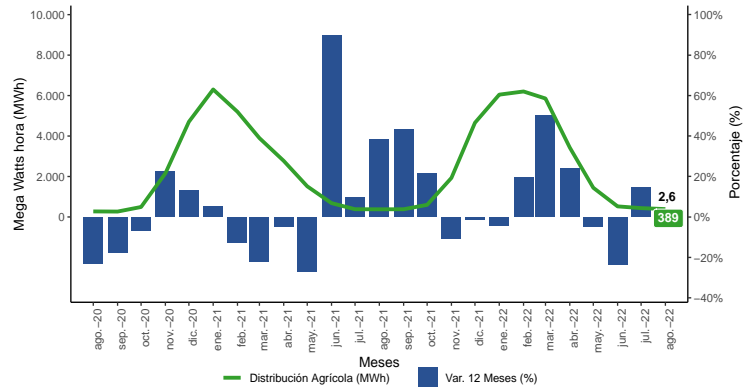
### Sector Agrícola

El sector Agrícola participó con el 0,6% del total de distribución eléctrica en la región durante el mes de agosto de 2022, totalizando 389 MWh. Interanualmente aumento en 10 MWh, equivalente a 2,6% más.

En cuanto a la variación mensual, el sector disminuyó en 49 MWh (-11,2%).

En tanto la variación acumulada incrementó en 15,1%, equivalente a 3.192 MWh.

### ■ Evolución y Var. 12 Meses (%) Sector Agrícola



Fuente: Instituto Nacional de Estadísticas

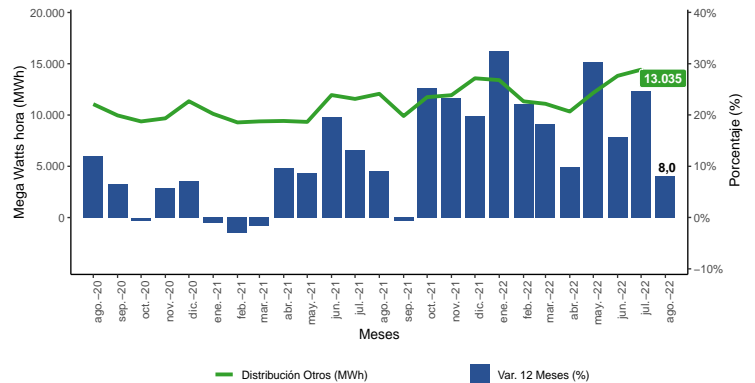
### Sector Otros<sup>1</sup>

En agosto de 2022, el sector Otros concentró el 20,0% del total de distribución eléctrica en Ñuble con 13.035 MWh. En relación a igual mes del año anterior registró crecimiento de 8,0%, equivalente a 966 MWh.

En tanto la variación mensual del suministro eléctrico disminuyó en 1.388 MWh (-9,6%).

En cuanto a la variación acumulada a agosto de este año, creció en 19,9%, lo que correspondió a 16.507 MWh adicionales.

### ■ Evolución y Var. 12 Meses (%) Sector Otros



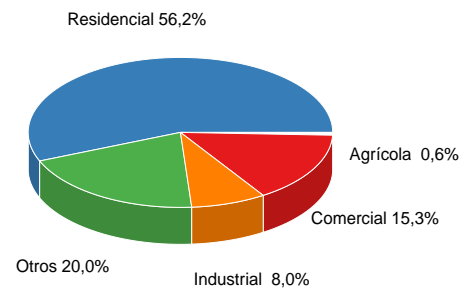
Fuente: Instituto Nacional de Estadísticas

### ■ Variación y diferencia interanual Distribución Eléctrica 2021 - 2022

Sector	Distribución MWh		Variación		Participación (%)
	ago-21	ago-22	MWh	Interanual (%)	
Total	61.893	65.329	3.436	5,6	100,0
Residencial	34.028	36.733	2.705	7,9	56,2
Comercial	10.471	9.971	-500	-4,8	15,3
Industrial	4.946	5.201	255	5,2	8,0
Agrícola	379	389	10	2,6	0,6
Otros <sup>1</sup>	12.069	13.035	966	8,0	20,0

Fuente: Instituto Nacional de Estadísticas

### ■ Participación (%) Distribución Eléctrica según Sector agosto 2022



Fuente: Instituto Nacional de Estadísticas

<sup>1</sup> Sector Otros: Está compuesto por la suma de los sectores minero, transporte, alumbrado público, fiscal-municipal y otros no clasificados previamente.

# GENERACIÓN DE ENERGÍA ELÉCTRICA

## Generación Eléctrica

La generación de energía eléctrica en La Región de Ñuble alcanzó 55.231 MWh durante agosto de 2022, aumentando 16,2% en doce meses, lo que en términos absolutos fue equivalente a 7.689 MWh más. Lo anterior se explicó por Otras Fuentes, que aumentó 62,7% interanualmente. En tanto, la variación mensual de generación de energía eléctrica creció 4,3%, equivalente a 2.252 MWh. La variación acumulada entre enero a agosto del presente año, presentó aumento de 7,6%, cifra equivalente a 23.389 MWh adicionales.

## Análisis por tipo de Fuente

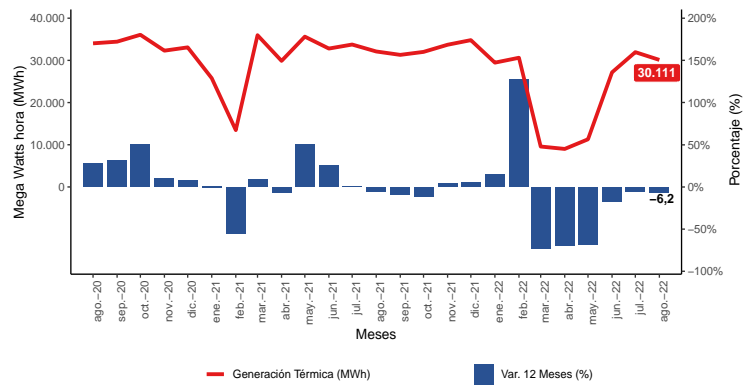
### Generación Térmica

La energía proveniente desde generación Térmica en Ñuble totalizó 30.111 MWh en el mes en análisis, disminuyendo en 1.996 MWh (-6,2%) al comparar con agosto del año anterior.

En tanto, la variación mensual experimentó reducción en 5,7%, equivalente a 1.836 MWh, es decir respecto a la producción del mes inmediatamente anterior.

Esta fuente de generación presentó decrecimiento de 25,1% en la variación acumulada al mes de agosto de 2022, disminuyendo en 60.177 MWh.

### ■ Evolución y Var. 12 Meses (%) Térmica



Fuente: Instituto Nacional de Estadísticas

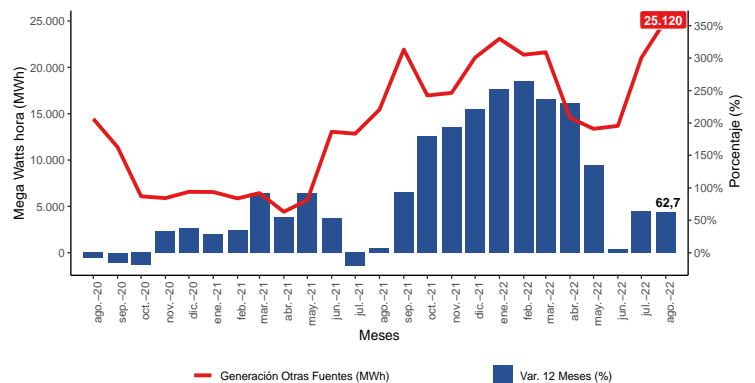
### Otras Fuentes<sup>2</sup>

La generación eléctrica de la categoría Otras Fuentes fue de 25.120 MWh en agosto de 2022 y registró variación interanual de 62,7%, lo que en términos absolutos fue equivalente a 9.685 MWh adicionales.

Respecto a la variación mensual Otras Fuentes presentó variación de 19,4% respecto al mes anterior, equivalente a 4.088 MWh más.

En tanto, la variación acumulada de Otras Fuentes de generación aumentó 118,9% entre enero a agosto de 2022, incrementándose en 83.566 MWh respecto a la generación informada en igual periodo del año 2021.

### ■ Evolución y Var. 12 Meses (%) Otras Fuentes



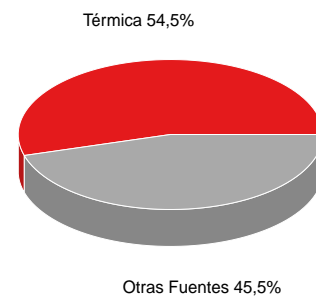
Fuente: Instituto Nacional de Estadísticas

### ■ Variación y diferencia interanual Generación Eléctrica 2021 - 2022

Tipo de Fuente	Generación MWh		Variación		
	ago-21	ago-22	MWh	Interanual	Participación (%)
Total	47.542	55.231	7.689	16,2	100,0
Térmica	32.107	30.111	-1.996	-6,2	54,5
Otras Fuentes <sup>2</sup>	15.435	25.120	9.685	62,7	45,5

Fuente: Instituto Nacional de Estadísticas

### ■ Participación (%) Generación Eléctrica según Fuente agosto 2022



Fuente: Instituto Nacional de Estadísticas

<sup>2</sup> Otras fuentes: Compuesta por la suma de Generación Solar e Hidráulica.

## GLOSARIO

**Distribución Eléctrica Residencial:** Corresponde a la energía eléctrica distribuida a residencias particulares.

**Distribución Eléctrica Comercial:** Se refiere a la energía eléctrica vendida a los locales y empresas dedicadas al comercio.

**Distribución Eléctrica Agrícola:** Corresponde a la energía eléctrica distribuida a diversas entidades dedicadas al cultivo de la tierra.

**Distribución Eléctrica Industrial:** Se refiere a la energía eléctrica vendida a las industrias.

**Distribución Eléctrica Otros:** Está compuesto por la suma de los sectores minero, transporte, alumbrado público, fiscal-municipal y otros no clasificados previamente.

**Generación Térmica:** Compuesta por la suma de Generación Biomasa y Diésel. No obstante, en el futuro se podrían incluir otros subtipos de fuentes de generación térmica.

**Generación Otras Fuentes:** Compuesta por la suma de Generación Solar e Hidráulica. No obstante, en el futuro se podrían incluir otros subtipos de fuentes de generación no térmica.

Instituto Nacional de Estadísticas  
Arturo Prat, N°430, piso 3, Chillán, Ñuble  
Teléfono: 2 3246 2871

Correo electrónico: [ine.chillan@ine.gob.cl](mailto:ine.chillan@ine.gob.cl) - [regiones.ine.cl/nuble](http://regiones.ine.cl/nuble)

