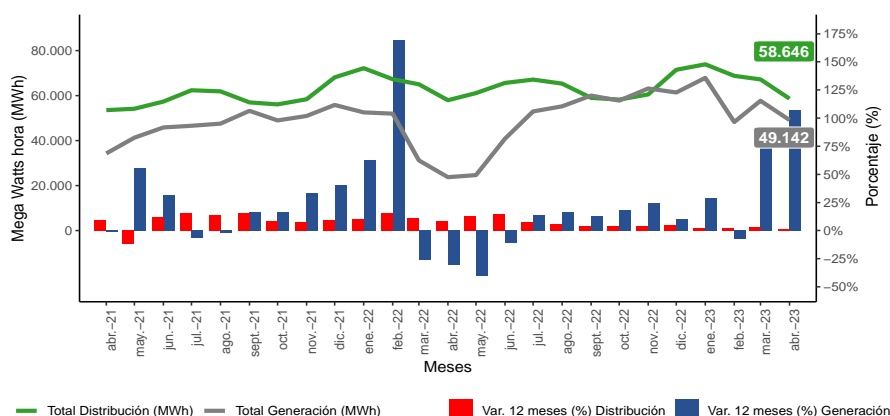


- En abril de 2023, la distribución total de energía eléctrica en Ñuble fue de 58.646 Mega Watts hora (MWh), aumentando 1,2% interanualmente.
- La generación eléctrica alcanzó 49.142 MWh, aumentando 107,0% en doce meses.

RESUMEN MENSUAL

■ Ñuble, Evolución Distribución y Generación Eléctrica, 2021 - 2023



Fuente: Instituto Nacional de Estadísticas

Principales Resultados

Durante abril de 2023 la distribución total de energía eléctrica en la región de Ñuble fue de 58.646 MWh, cifra que aumentó 1,2% respecto al mes de abril 2022, equivalente a 692 MWh adicionales.

El aumento en el consumo de electricidad regional en doce meses se explicó en parte por los sectores Agrícola y Residencial. El sector Agrícola registró la mayor incidencia en el aumento de la demanda de electricidad.

El sector Agrícola incrementó la distribución eléctrica en 1.469 MWh en doce meses (42,8%); seguido del sector Residencial con 440 MWh adicionales (1,6%). En tanto el

sector Comercial exhibió crecimiento en 411 MWh (4,5%) interanualmente. Por su parte el sector Industrial anotó decrecimiento en 932 MWh (-13,8%), mientras que el sector Otros anotó 696 MWh menos (-6,7%) al cotejar con igual mes del año anterior.

La Generación Eléctrica producida en abril 2023, alcanzó 49.142 MWh, cifra que fue mayor en 25.407 MWh (107,0%) al comparar con igual mes del año 2022. Según fuente, el aumento en la generación eléctrica estuvo incidida por Térmica que incrementó 24.622 MWh en doce meses (268,2%). Por su parte Otras Fuentes aumentó 5,4% en el período en análisis.

■ Generación y Distribución Eléctrica, 2022 - 2023

Años 2022 - 2023 ^P	abr-22	may-22	jun-22	jul-22	ago-22	sept-22	oct-22	nov-22	díc-22	ene-23	feb-23	mar-23	abr-23
Total Distribución (MWh) ^R	57.954	61.120	65.636	67.123	65.329	59.008	58.225	60.534	71.490	73.908	68.782	67.211	58.646
Variación Interanual (%)	8,2	12,9	14,4	7,6	5,6	3,6	3,8	3,7	5,0	2,4	2,2	3,4	1,2
Total Generación (MWh) ^R	23.735	24.662	40.846	52.979	55.231	60.018	57.773	63.175	61.389	67.887	48.261	57.712	49.142
Variación Interanual (%)	-30,8	-40,3	-10,9	13,7	16,2	12,8	18,0	24,0	9,9	29,2	-7,2	84,9	107,0

^P Cifras provisionales 2022 y 2023.

^R Cifras rectificadas.

¹ Sector Otros: Esta compuesto por la suma de los sectores minero, transporte, alumbrado público, fiscal-municipal y otros no clasificados previamente.

² Otras Fuentes: Compuesta por la suma de Generación Solar e Hidráulica.

ENERGÍA ELÉCTRICA	
abril 2023	
DISTRIBUCIÓN (MWh)	
Total Distribución	58.646
Variación en 12 Meses	1,2%
Variación Mensual	-12,7%
Variación Acumulada	2,3%
Distribución por sector	
Residencial	28.823
Comercial	9.457
Agrícola	4.899
Industrial	5.822
Otros ¹	9.645
GENERACIÓN (MWh)	
Total Generación	49.142
Variación en 12 Meses	107,0%
Variación Mensual	-14,8%
Variación Acumulada	39,8%
Generación por fuente	
Térmica	33.802
Otras Fuentes ²	15.340

DISTRIBUCIÓN DE ENERGÍA ELÉCTRICA

Distribución Eléctrica

La distribución de energía eléctrica en la región de Ñuble alcanzó 58.646 MWh en el período de análisis, cifra que presentó crecimiento de 1,2% interanualmente, igual a 692 MWh más. Lo anterior se explicó en parte por los sectores Agrícola y Residencial, presentando variación interanual de 42,8% y 1,6% respectivamente. Respecto al mes anterior, la distribución eléctrica disminuyó en 8.565 MWh (-12,7%). La variación acumulada al mes de abril de 2023 fue 2,3%, equivalente a 6.076 MWh adicionales, al comparar con el mismo período acumulado del año 2022.

Análisis por Sector

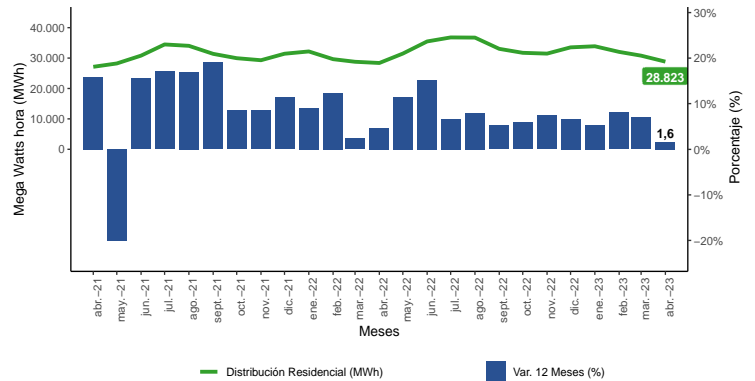
Sector Residencial

El sector Residencial en abril de 2023 representó el 49,1% de la distribución de energía eléctrica en la región, totalizando 28.823 MWh y aumentando 1,6% interanualmente, equivalente a 440 MWh respecto a abril del año anterior.

En tanto, la variación mensual del suministro eléctrico disminuyó en 1.972 MWh (-6,4%).

La variación acumulada a abril 2023 fue 6.546 MWh adicionales, es decir, el consumo eléctrico ha sido 5,5% mayor respecto al mismo período del año 2022.

Evolución y Var. 12 Meses (%) Sector Residencial



Fuente: Instituto Nacional de Estadísticas

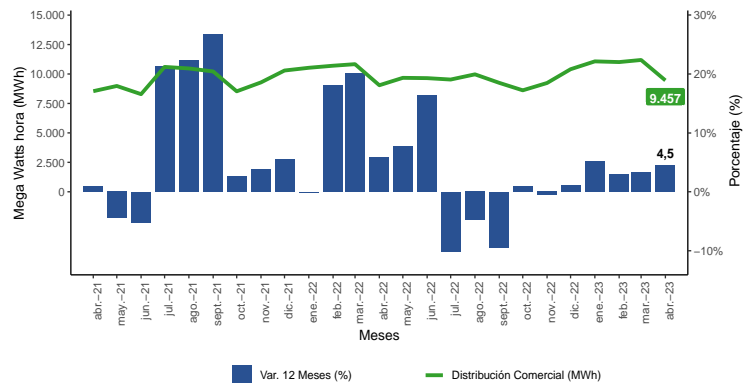
Sector Comercial

El sector Comercial participó con 16,1% de la distribución de energía eléctrica en Ñuble, con 9.457 MWh. La variación interanual incrementó 4,5%, equivalente a 411 MWh adicionales respecto a abril de 2022.

En tanto, la variación mensual del suministro eléctrico disminuyó en 1.733 MWh, equivalente a 15,5% menos.

Por su parte, la variación acumulada fue 3,9%, correspondiente a incremento de 1.620 MWh, respecto al mismo período del año anterior.

Evolución y Var. 12 Meses (%) Sector Comercial



Fuente: Instituto Nacional de Estadísticas

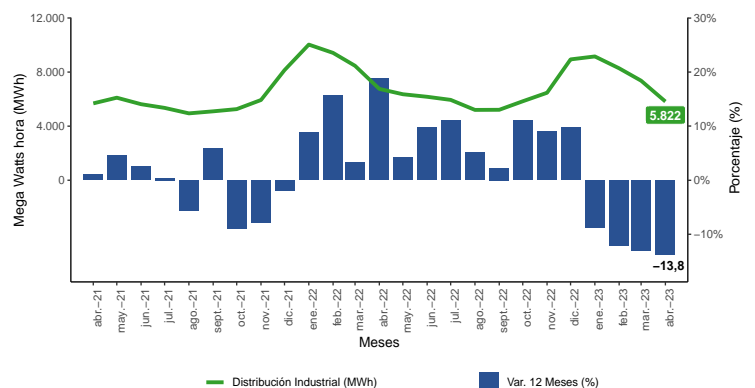
Sector Industrial

El sector Industrial representó el 9,9% de la distribución de energía eléctrica en la región, con suministro de 5.822 MWh; disminuyendo 13,8% en doce meses, es decir, en 932 MWh respecto a abril del año anterior.

La distribución hacia este sector disminuyó mensualmente en 1.541 MWh (-20,9%).

En cuanto a la variación acumulada, el sector Industrial presentó decrecimiento de 11,7%, lo que correspondió a 4.049 MWh menos.

Evolución y Var. 12 Meses (%) Sector Industrial



Fuente: Instituto Nacional de Estadísticas

DISTRIBUCIÓN DE ENERGÍA ELÉCTRICA

Análisis por Sector

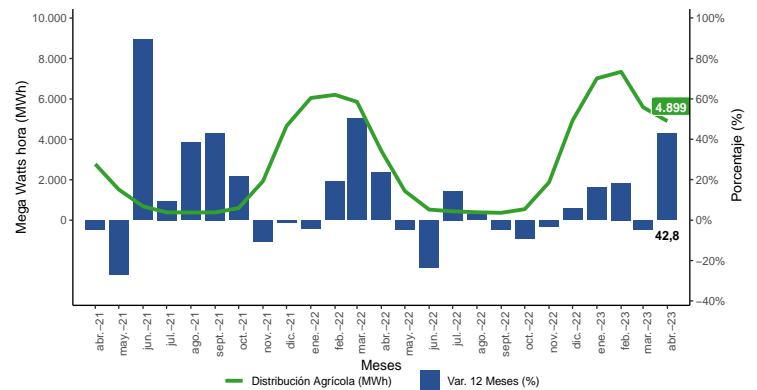
Sector Agrícola

El sector Agrícola participó con el 8,4% del total de distribución eléctrica en la región durante el mes de abril de 2023, totalizando 4.899 MWh. Interanualmente aumentó en 1.469 MWh, equivalente a 42,8% más.

En cuanto a la variación mensual, el sector disminuyó en 690 MWh (-12,3%).

La variación acumulada fue 15,4%, correspondiendo al aumento de 3.311 MWh respecto al mismo período del año anterior.

■ Evolución y Var. 12 Meses (%) Sector Agrícola



Fuente: Instituto Nacional de Estadísticas

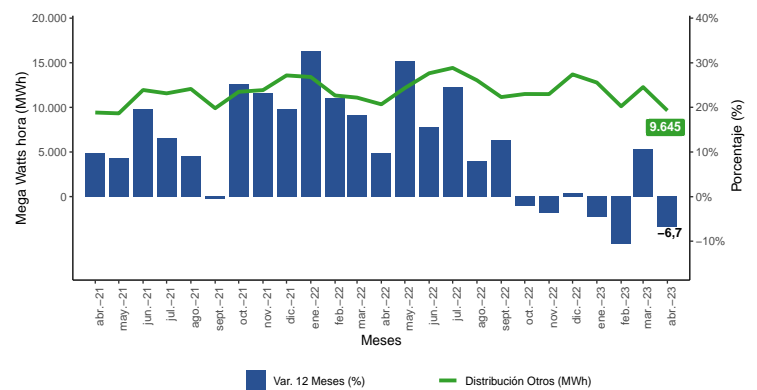
Sector Otros¹

En abril de 2023, el sector Otros concentró el 16,4% del total de distribución eléctrica en Ñuble con 9.645 MWh. En relación a igual mes del año anterior registró decrecimiento de 6,7%, equivalente a 696 MWh.

Por otro lado, la variación mensual del suministro eléctrico disminuyó en 2.629 MWh (-21,4%).

En cuanto a la variación acumulada a abril de 2023, decreció en 2,9%, lo que correspondió a 1.352 MWh menos.

■ Evolución y Var. 12 Meses (%) Sector Otros



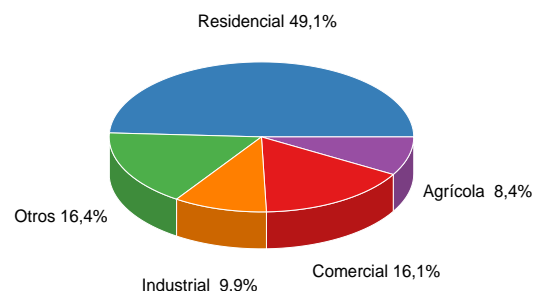
Fuente: Instituto Nacional de Estadísticas

■ Variación y diferencia interanual Distribución Eléctrica 2022 - 2023

Sector	Distribución MWh		Variación		Participación (%)
	abr-22	abr-23	MWh	Interanual (%)	
Total	57.954	58.646	692	1,2	100,0
Residencial	28.383	28.823	440	1,6	49,1
Comercial	9.046	9.457	411	4,5	16,1
Industrial	6.754	5.822	-932	-13,8	9,9
Agrícola	3.430	4.899	1.469	42,8	8,4
Otros ¹	10.341	9.645	-696	-6,7	16,4

Fuente: Instituto Nacional de Estadísticas

■ Participación (%) Distribución Eléctrica según Sector abril 2023



Fuente: Instituto Nacional de Estadísticas

¹ Sector Otros: Está compuesto por la suma de los sectores minero, transporte, alumbrado público, fiscal-municipal y otros no clasificados previamente.

GENERACIÓN DE ENERGÍA ELÉCTRICA

Generación Eléctrica

La generación de energía eléctrica en La Región de Ñuble alcanzó 49.142 MWh durante abril de 2023, aumentando 107,0% en doce meses, lo que en términos absolutos fue equivalente a 25.407 MWh más. Lo anterior se explicó por Generación Térmica, que aumentó 268,2% interanualmente. En tanto, la variación mensual de generación de energía eléctrica decreció 14,8%, equivalente a 8.570 MWh. La variación acumulada al mes de abril 2023, presentó aumento de 39,8%, cifra equivalente a 63.541 MWh adicionales.

Análisis por tipo de Fuente

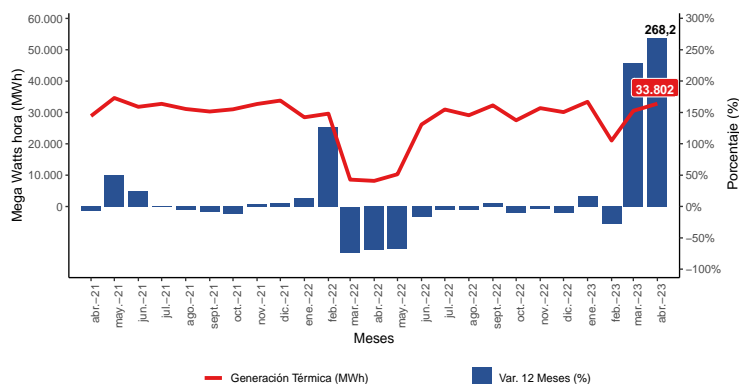
Generación Térmica

La energía proveniente desde generación Térmica en Ñuble totalizó 33.802 MWh en el mes en análisis, aumentando en 24.622 MWh (268,2%) al comparar con abril del año anterior.

En tanto, la variación mensual experimentó aumento en 7,2%, equivalente a 2.278 MWh, es decir, respecto a la producción del mes inmediatamente anterior.

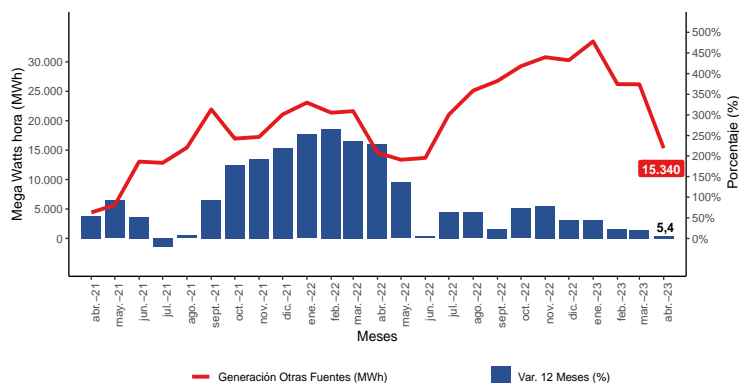
Generación Térmica presentó ascenso de 54,5% en la variación acumulada al mes de abril de 2023, aumentando en 42.934 MWh.

Evolución y Var. 12 Meses (%) Térmica



Fuente: Instituto Nacional de Estadísticas

Evolución y Var. 12 Meses (%) Otras Fuentes



Fuente: Instituto Nacional de Estadísticas

Otras Fuentes²

La generación eléctrica de la categoría Otras Fuentes fue de 15.340 MWh en abril de 2023 y registró variación interanual de 5,4%, lo que en términos absolutos fue equivalente a 785 MWh adicionales.

Respecto a la variación mensual Otras Fuentes presentó variación de -41,4% respecto al mes anterior, equivalente a 10.848 MWh menos.

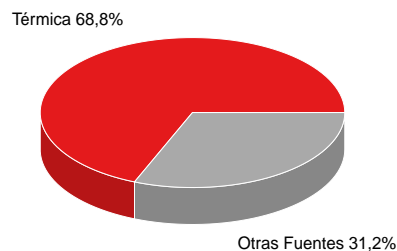
En tanto, la variación acumulada de este tipo de generación fue 25,6% a abril de 2023, es decir, se incrementó en 20.607 MWh.

Variación y diferencia interanual Generación Eléctrica 2022 - 2023

Tipo de Fuente	Generación MWh		Variación		
	abr-22	abr-23	MWh	Interanual	Participación (%)
Total	23.735	49.142	25.407	107,0	100,0
Térmica	9.180	33.802	24.622	268,2	68,8
Otras Fuentes ²	14.555	15.340	785	5,4	31,2

Fuente: Instituto Nacional de Estadísticas

Participación (%) Generación Eléctrica según Fuente abril 2023



Fuente: Instituto Nacional de Estadísticas

² Otras fuentes: Compuesta por la suma de Generación Solar e Hidráulica.

GLOSARIO

Distribución Eléctrica Residencial: Corresponde a la energía eléctrica distribuida a residencias particulares.

Distribución Eléctrica Comercial: Se refiere a la energía eléctrica vendida a los locales y empresas dedicadas al comercio.

Distribución Eléctrica Agrícola: Corresponde a la energía eléctrica distribuida a diversas entidades dedicadas al cultivo de la tierra.

Distribución Eléctrica Industrial: Se refiere a la energía eléctrica vendida a las industrias.

Distribución Eléctrica Otros: Está compuesto por la suma de los sectores minero, transporte, alumbrado público, fiscal-municipal y otros no clasificados previamente.

Generación Térmica: Compuesta por la suma de Generación Biomasa y Diésel. No obstante, en el futuro se podrían incluir otros subtipos de fuentes de generación térmica.

Generación Otras Fuentes: Compuesta por la suma de Generación Solar e Hidráulica. No obstante, en el futuro se podrían incluir otros subtipos de fuentes de generación no térmica.

Instituto Nacional de Estadísticas
Arturo Prat, N°430, piso 3, Chillán, Ñuble
Teléfono: 2 3246 2871

Correo electrónico: ine.chillan@ine.gob.cl - regiones.ine.cl/nuble

