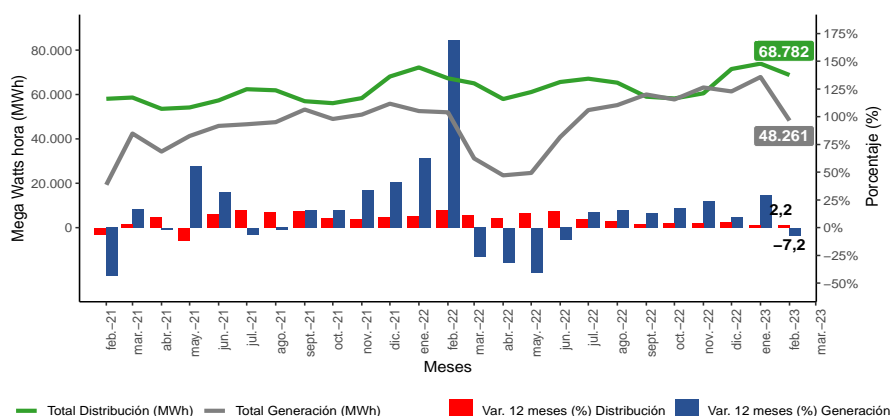


- En febrero de 2023, la distribución total de energía eléctrica en Ñuble fue de 68.782 Mega Watts hora (MWh), aumentando 2,2% interanualmente.
- La generación eléctrica alcanzó 48.261 MWh, disminuyendo 7,2% en doce meses.

### RESUMEN MENSUAL

#### ■ Ñuble, Evolución Distribución y Generación Eléctrica, 2021 - 2023



ENERGÍA ELÉCTRICA	
febrero 2023	
<b>DISTRIBUCIÓN (MWh)</b>	
Total Distribución	68.782
Variación en 12 Meses	2,2%
Variación Mensual	-6,9%
Variación Acumulada	2,3%
<b>Distribución por sector</b>	
Residencial	32.030
Comercial	11.013
Agrícola	7.341
Industrial	8.278
Otros <sup>1</sup>	10.120
<b>GENERACIÓN (MWh)</b>	
Total Generación	48.261
Variación en 12 Meses	-7,2%
Variación Mensual	-28,9%
Variación Acumulada	11,1%
<b>Generación por fuente</b>	
Térmica	22.045
Otras Fuentes <sup>2</sup>	26.216

Fuente: Instituto Nacional de Estadísticas

### Principales Resultados

Durante febrero de 2023 la distribución total de energía eléctrica en la región de Ñuble fue de 68.782 MWh, cifra que aumentó 2,2% respecto al mes de febrero 2022, equivalente a 1.487 MWh adicionales.

El aumento en el consumo de electricidad regional en doce meses se explicó en parte por los sectores Residencial y Agrícola. El sector Residencial registró la mayor incidencia en el aumento de la demanda de electricidad.

El sector Residencial incrementó la distribución eléctrica en 2.392 MWh en doce meses (8,1%); seguido del sector Agrícola con 1.139 MWh adicionales (18,4%). En tanto

el sector Comercial exhibió crecimiento en 310 MWh (2,9%) interanualmente. Por su parte el sector Otros anotó decrecimiento en 1.214 MWh (-10,7%), mientras que el sector Industrial anotó 1.140 MWh menos (-12,1%) al cotejar con igual mes del año anterior.

La Generación Eléctrica producida en febrero 2023, alcanzó 48.261 MWh, cifra que fue inferior en 3.718 MWh (-7,2%) al comparar con igual mes del año 2022. Según fuente, la disminución en la generación eléctrica estuvo incida por Térmica que disminuyó 8.574 MWh en doce meses (-28,0%). Por su parte Otras Fuentes aumentó 22,7% en el período en análisis.

#### ■ Generación y Distribución Eléctrica, 2022 - 2023

Años 2022 - 2023 <sup>P</sup>	feb-22	mar-22	abr-22	may-22	jun-22	jul-22	ago-22	sept-22	oct-22	nov-22	dic-22	ene-23	feb-23
Total Distribución (MWh) <sup>R</sup>	67.295	65.031	57.954	61.120	65.636	67.123	65.329	59.008	58.225	60.534	71.490	73.908	68.782
Variación Interanual (%)	15,9	10,9	8,2	12,9	14,4	7,6	5,6	3,6	3,8	3,7	5,0	2,4	2,2
Total Generación (MWh) <sup>R</sup>	51.979	31.205	23.566	24.662	40.846	52.979	55.231	60.018	57.773	63.175	61.389	67.887	48.261
Variación Interanual (%)	169,0	-26,4	-31,3	-40,3	-10,9	13,7	16,2	12,8	18,0	24,0	9,9	29,2	-7,2

P: Cifras provisionales 2022 y 2023.

R: Cifras rectificadas.

<sup>1</sup> Sector Otros: Esta compuesto por la suma de los sectores minero, transporte, alumbrado público, fiscal-municipal y otros no clasificados previamente.

<sup>2</sup> Otras Fuentes: Compuesta por la suma de Generación Solar e Hidráulica.

# DISTRIBUCIÓN DE ENERGÍA ELÉCTRICA

## Distribución Eléctrica

La distribución de energía eléctrica en la región de Ñuble alcanzó 68.782 MWh en el período de análisis, cifra que presentó crecimiento de 2,2% interanualmente, igual a 1.487 MWh más. Lo anterior se explicó en parte por los sectores Residencial y Agrícola, presentando variación interanual de 8,1% y 18,4% respectivamente. Respecto al mes anterior, la distribución eléctrica disminuyó en 5.126 MWh (-6,9%). La variación acumulada a febrero de 2023 fue 2,3%, equivalente a 3.204 MWh adicionales, al comparar con el mismo período acumulado del año 2022.

## Análisis por Sector

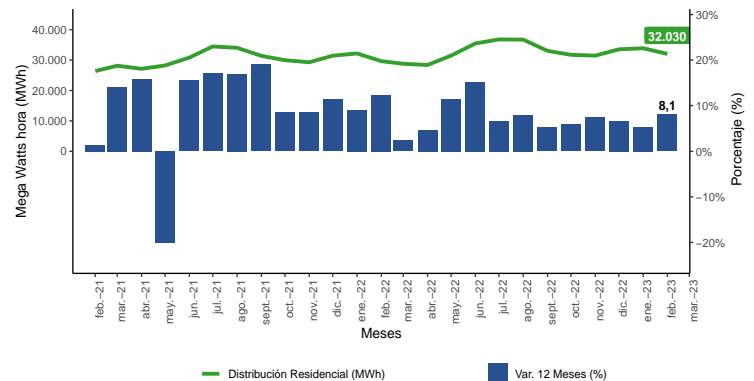
### Sector Residencial

El sector Residencial en febrero de 2023 representó el 46,6% de la distribución de energía eléctrica en la región, totalizando 32.030 MWh y aumentando 8,1% interanualmente, equivalente a 2.392 MWh respecto a febrero del año anterior.

En tanto, la variación mensual del suministro eléctrico disminuyó en 1.853 MWh (-5,5%).

La variación acumulada a febrero 2023 fue 4.094 MWh adicionales, es decir, el consumo eléctrico ha sido 6,6% mayor respecto al mismo período del año 2022.

### Evolución y Var. 12 Meses (%) Sector Residencial



Fuente: Instituto Nacional de Estadísticas

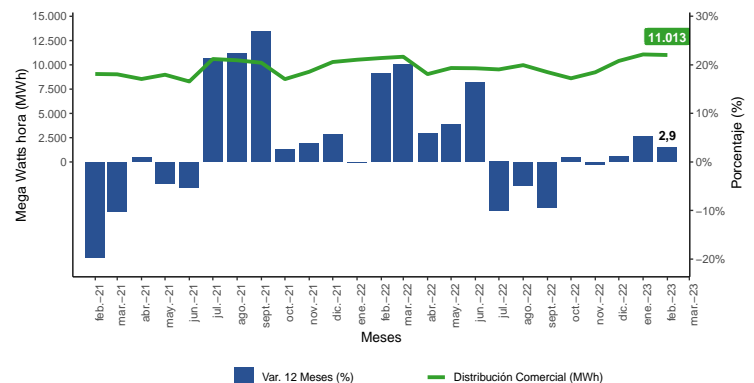
### Sector Comercial

El sector Comercial participó con 16,0% de la distribución de energía eléctrica en Ñuble, con 11.013 MWh. La variación interanual incrementó 2,9%, equivalente a 310 MWh adicionales respecto a febrero de 2022.

En tanto, la variación mensual del suministro eléctrico disminuyó en 59 MWh, equivalente a 0,5% menos.

Por su parte, la variación acumulada fue 4,0%, correspondiente a incremento de 854 MWh, respecto al mismo período del año anterior.

### Evolución y Var. 12 Meses (%) Sector Comercial



Fuente: Instituto Nacional de Estadísticas

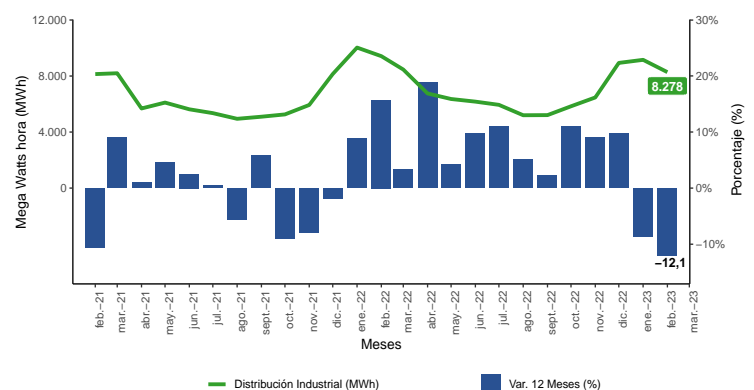
### Sector Industrial

El sector Industrial representó el 12,0% de la distribución de energía eléctrica en la región, con suministro de 8.278 MWh; disminuyendo 12,1% en doce meses, es decir, en 1.140 MWh respecto a febrero del año anterior.

La distribución hacia este sector disminuyó mensualmente en 878 MWh (-9,6%).

En cuanto a la variación acumulada, el sector Industrial presentó decrecimiento de 10,4%, lo que correspondió a 2.016 MWh menos.

### Evolución y Var. 12 Meses (%) Sector Industrial



Fuente: Instituto Nacional de Estadísticas

# DISTRIBUCIÓN DE ENERGÍA ELÉCTRICA

## Análisis por Sector

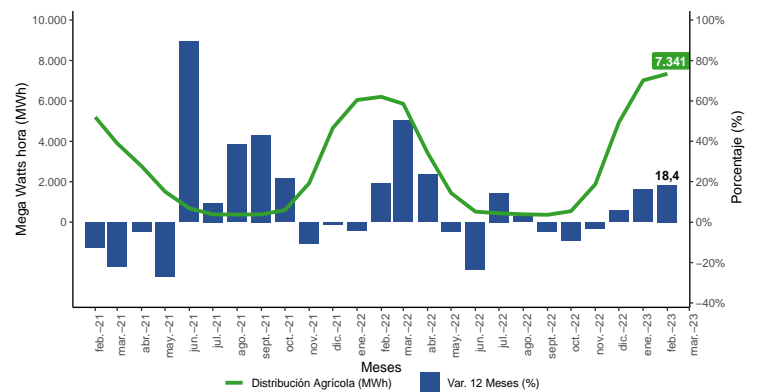
### Sector Agrícola

El sector Agrícola participó con el 10,7% del total de distribución eléctrica en la región durante el mes de febrero de 2023, totalizando 7.341 MWh. Interanualmente aumentó en 1.139 MWh, equivalente a 18,4% más.

En cuanto a la variación mensual, el sector aumentó en 326 MWh (4,6%).

La variación acumulada fue 17,2%, correspondiendo al aumento de 2.108 MWh respecto al mismo período del año anterior.

### ■ Evolución y Var. 12 Meses (%) Sector Agrícola



Fuente: Instituto Nacional de Estadísticas

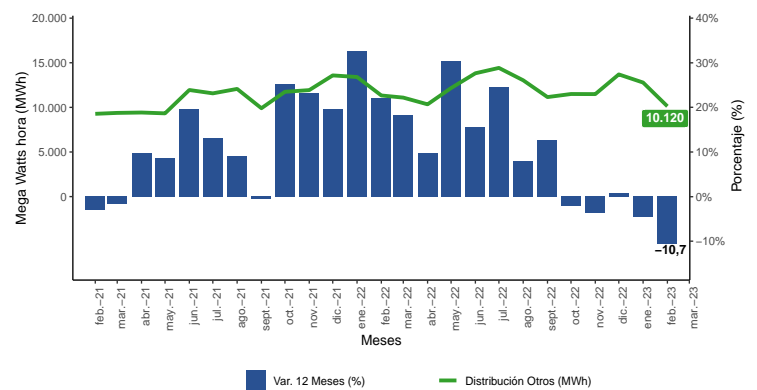
### Sector Otros<sup>1</sup>

En febrero de 2023, el sector Otros concentró el 14,7% del total de distribución eléctrica en Ñuble con 10.120 MWh. En relación a igual mes del año anterior registró decrecimiento de 10,7%, equivalente a 1.214 MWh.

Por otro lado, la variación mensual del suministro eléctrico disminuyó en 2.662 MWh (-20,8%).

En cuanto a la variación acumulada a febrero de 2023, decreció en 7,4%, lo que correspondió a 1.836 MWh menos.

### ■ Evolución y Var. 12 Meses (%) Sector Otros



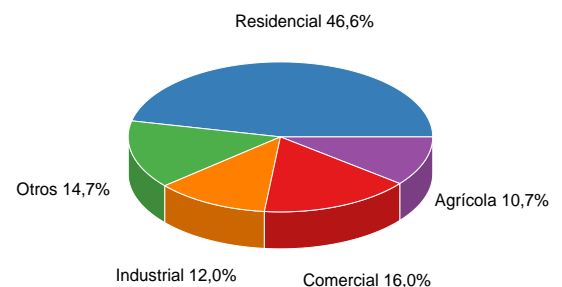
Fuente: Instituto Nacional de Estadísticas

### ■ Variación y diferencia interanual Distribución Eléctrica 2022 - 2023

Sector	Distribución MWh		Variación		Participación (%)
	feb-22	feb-23	MWh	Interanual (%)	
Total	67.295	68.782	1.487	2,2	100,0
Residencial	29.638	32.030	2.392	8,1	46,6
Comercial	10.703	11.013	310	2,9	16,0
Industrial	9.418	8.278	-1.140	-12,1	12,0
Agrícola	6.202	7.341	1.139	18,4	10,7
Otros <sup>1</sup>	11.334	10.120	-1.214	-10,7	14,7

Fuente: Instituto Nacional de Estadísticas

### ■ Participación (%) Distribución Eléctrica según Sector febrero 2023



Fuente: Instituto Nacional de Estadísticas

<sup>1</sup> Sector Otros: Está compuesto por la suma de los sectores minero, transporte, alumbrado público, fiscal-municipal y otros no clasificados previamente.

# GENERACIÓN DE ENERGÍA ELÉCTRICA

## Generación Eléctrica

La generación de energía eléctrica en La Región de Ñuble alcanzó 48.261 MWh durante febrero de 2023, disminuyendo 7,2% en doce meses, lo que en términos absolutos fue equivalente a 3.718 MWh menos. Lo anterior se explicó por Generación Térmica, que disminuyó 28,0% interanualmente. En tanto, la variación mensual de generación de energía eléctrica decreció 28,9%, equivalente a 19.626 MWh. La variación acumulada a febrero 2023, presentó aumento de 11,1%, cifra equivalente a 11.627 MWh adicionales.

## Análisis por tipo de Fuente

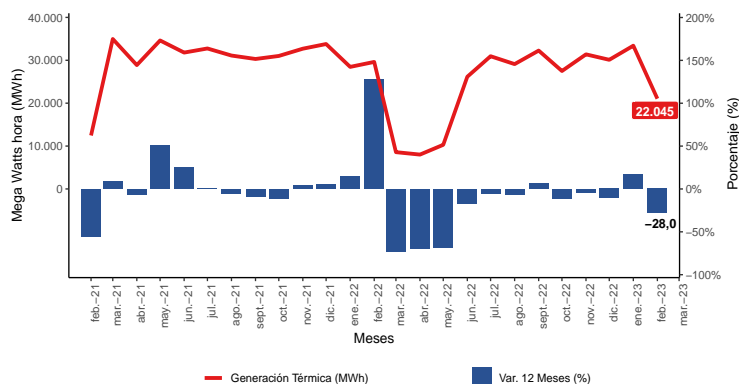
### Generación Térmica

La energía proveniente desde generación Térmica en Ñuble totalizó 22.045 MWh en el mes en análisis, disminuyendo en 8.574 MWh (-28,0%) al comparar con febrero del año anterior.

En tanto, la variación mensual experimentó reducción en 35,9%, equivalente a 12.358 MWh, es decir respecto a la producción del mes inmediatamente anterior.

Generación Térmica presentó descenso de 6,0% en la variación acumulada al mes de febrero de 2023, disminuyendo en 3.632 MWh.

### ■ Evolución y Var. 12 Meses (%) Térmica



Fuente: Instituto Nacional de Estadísticas

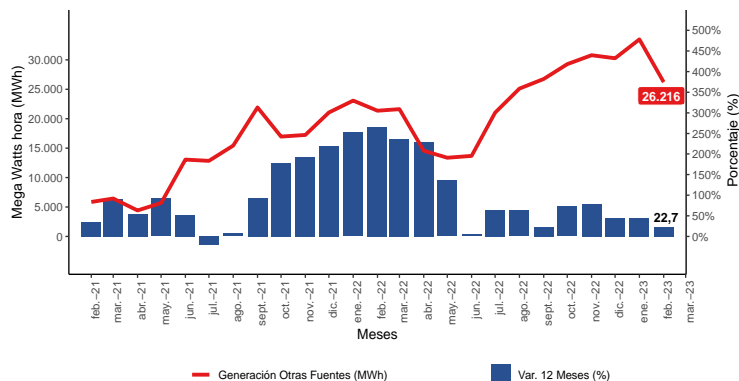
### Otras Fuentes<sup>2</sup>

La generación eléctrica de la categoría Otras Fuentes fue de 26.216 MWh en febrero de 2023 y registró variación interanual de 22,7%, lo que en términos absolutos fue equivalente a 4.856 MWh adicionales.

Respecto a la variación mensual Otras Fuentes presentó variación de -21,7% respecto al mes anterior, equivalente a 7.268 MWh menos.

En tanto, la variación acumulada de este tipo de generación fue 34,3% a febrero de 2023, es decir, se incrementó en 15.259 MWh.

### ■ Evolución y Var. 12 Meses (%) Otras Fuentes



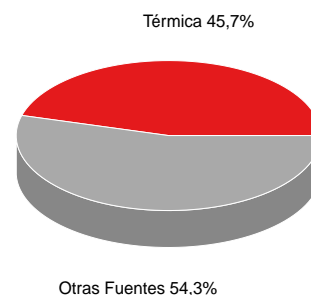
Fuente: Instituto Nacional de Estadísticas

### ■ Variación y diferencia interanual Generación Eléctrica 2022 - 2023

Tipo de Fuente	Generación MWh		Variación		Participación (%)
	feb-22	feb-23	MWh	Interanual	
Total	51.979	48.261	-3.718	-7,2	100,0
Térmica	30.619	22.045	-8.574	-28,0	45,7
Otras Fuentes <sup>2</sup>	21.360	26.216	4.856	22,7	54,3

Fuente: Instituto Nacional de Estadísticas

### ■ Participación (%) Generación Eléctrica según Fuente febrero 2023



Fuente: Instituto Nacional de Estadísticas

<sup>2</sup> Otras fuentes: Compuesta por la suma de Generación Solar e Hidráulica.

## GLOSARIO

**Distribución Eléctrica Residencial:** Corresponde a la energía eléctrica distribuida a residencias particulares.

**Distribución Eléctrica Comercial:** Se refiere a la energía eléctrica vendida a los locales y empresas dedicadas al comercio.

**Distribución Eléctrica Agrícola:** Corresponde a la energía eléctrica distribuida a diversas entidades dedicadas al cultivo de la tierra.

**Distribución Eléctrica Industrial:** Se refiere a la energía eléctrica vendida a las industrias.

**Distribución Eléctrica Otros:** Está compuesto por la suma de los sectores minero, transporte, alumbrado público, fiscal-municipal y otros no clasificados previamente.

**Generación Térmica:** Compuesta por la suma de Generación Biomasa y Diésel. No obstante, en el futuro se podrían incluir otros subtipos de fuentes de generación térmica.

**Generación Otras Fuentes:** Compuesta por la suma de Generación Solar e Hidráulica. No obstante, en el futuro se podrían incluir otros subtipos de fuentes de generación no térmica.

Instituto Nacional de Estadísticas  
Arturo Prat, N°430, piso 3, Chillán, Ñuble  
Teléfono: 2 3246 2871

Correo electrónico: [ine.chillan@ine.gob.cl](mailto:ine.chillan@ine.gob.cl) - [regiones.ine.cl/nuble](http://regiones.ine.cl/nuble)

