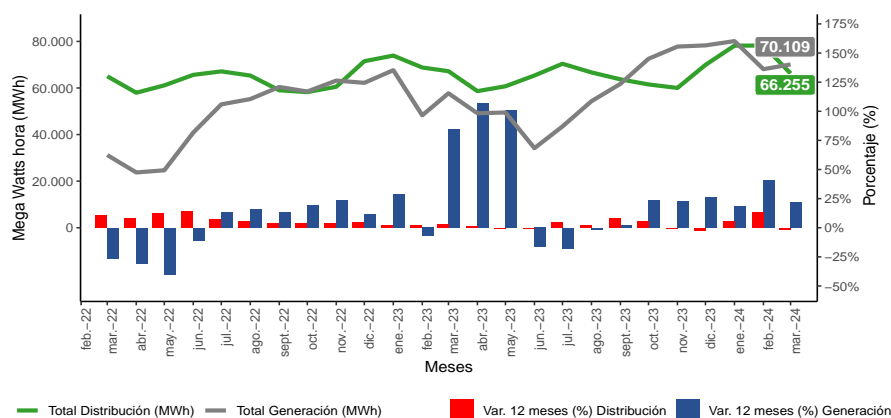


- En marzo de 2024, la distribución total de energía eléctrica en Ñuble fue de 66.255 Mega Watts hora (MWh), disminuyendo 1,4% interanualmente.
- La generación eléctrica alcanzó 70.109 MWh, aumentando 21,5% en doce meses.

ENERGÍA ELÉCTRICA	
marzo 2024	
DISTRIBUCIÓN (MWh)	
Total Distribución	66.255
Variación en 12 Meses	-1,4%
Variación Mensual	-15,3%
Variación Acumulada	6,1%
Distribución por sector	
Residencial	29.740
Comercial	10.832
Agrícola	5.787
Industrial	7.622
Otros ¹	12.274
GENERACIÓN (MWh)	
Total Generación	70.109
Variación en 12 Meses	21,5%
Variación Mensual	3,0%
Variación Acumulada	25,7%
Generación por fuente	
Térmica	34.856
Otras Fuentes ²	35.253

RESUMEN MENSUAL

■ Ñuble, Evolución Distribución y Generación Eléctrica, 2023 - 2024



Fuente: Instituto Nacional de Estadísticas

Principales Resultados

Durante marzo de 2024 la distribución total de energía eléctrica en la región de Ñuble fue de 66.255 MWh, cifra que disminuyó 1,4% respecto al mes de marzo 2023, equivalente a 956 MWh menos.

La disminución en el consumo de electricidad regional en doce meses se explicó en parte por los sectores Residencial y Comercial. El sector Residencial registró la mayor incidencia en la disminución de la demanda de electricidad.

El sector Residencial disminuyó la distribución eléctrica en 1.055 MWh en doce meses (-3,4%); seguido del sector

Comercial con 358 MWh menos (-3,2%). En tanto el sector Otros no presentó variación interanual, mientras que el sector Agrícola anotó 198 MWh adicionales (3,5%). Por su parte el sector Industrial anotó crecimiento en 259 MWh (3,5%) al cotejar con igual mes del año anterior.

La Generación Eléctrica producida en marzo 2024, alcanzó 70.109 MWh, cifra que fue mayor en 12.397 MWh (21,5%) al comparar con igual mes del año 2023. Según fuente, el aumento en la generación eléctrica estuvo incida por Otras Fuentes que incrementó 9.065 MWh en doce meses (34,6%). Por su parte Térmica aumentó 10,6% en el período en análisis.

■ Generación y Distribución Eléctrica, 2023 - 2024

Años 2023 - 2024 ^P	mar-23	abr-23	may-23	jun-23	jul-23	ago-23	sept-23	oct-23	nov-23	dic-23	ene-24	feb-24	mar-24
Total Distribución (MWh) ^R	67.211	58.646	60.735	65.359	70.397	66.681	63.701	61.524	60.020	69.915	78.165	78.222	66.255
Variación Interanual (%)	3,4	1,2	-0,6	-0,4	4,9	2,1	8,0	5,7	-0,8	-2,2	5,8	13,7	-1,4
Total Generación (MWh) ^R	57.712	49.142	49.484	34.174	43.493	54.321	61.788	72.524	77.769	78.293	80.120	68.067	70.109
Variación Interanual (%)	84,9	107,0	100,6	-16,3	-17,9	-1,6	2,2	24,0	23,1	25,9	18,5	41,0	21,5

P: Cifras provisionales 2023 y 2024.

R: Cifras rectificadas.

¹ Sector Otros: Esta compuesto por la suma de los sectores minero, transporte, alumbrado público, fiscal-municipal y otros no clasificados previamente.

² Otras Fuentes: Compuesta por la suma de Generación Solar e Hidráulica.

DISTRIBUCIÓN DE ENERGÍA ELÉCTRICA

Distribución Eléctrica

La distribución de energía eléctrica en la región de Ñuble alcanzó 66.255 MWh en el período de análisis, cifra que presentó decrecimiento de 1,4% interanualmente, igual a 956 MWh menos. Lo anterior se explicó en parte por los sectores Residencial y Comercial, presentando variación interanual de -3,4% y -3,2% respectivamente. Respecto al mes anterior, la distribución eléctrica disminuyó en 11.967 MWh (-15,3%). La variación acumulada al mes de marzo de 2024 fue 6,1%, equivalente a 12.741 MWh adicionales, al comparar con el mismo período acumulado del año 2023.

Análisis por Sector

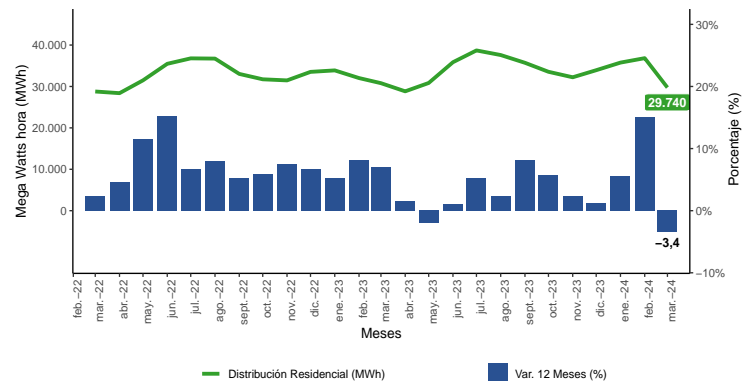
Sector Residencial

El sector Residencial en marzo de 2024 representó el 44,9% de la distribución de energía eléctrica en la región, totalizando 29.740 MWh y disminuyendo 3,4% interanualmente, equivalente a 1.055 MWh respecto a marzo del año anterior.

En tanto, la variación mensual del suministro eléctrico disminuyó en 7.094 MWh (-19,3%).

La variación acumulada a marzo 2024 fue 5.628 MWh adicionales, es decir, el consumo eléctrico ha sido 5,8% mayor respecto al mismo período del año 2023.

■ Evolución y Var. 12 Meses (%) Sector Residencial



Fuente: Instituto Nacional de Estadísticas

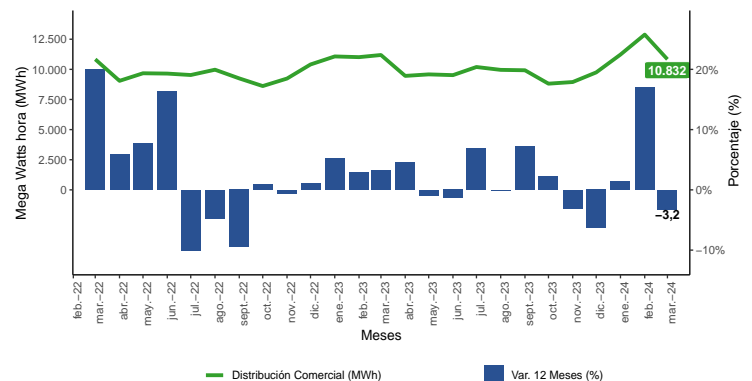
Sector Comercial

El sector Comercial participó con 16,3% de la distribución de energía eléctrica en Ñuble, con 10.832 MWh. La variación interanual disminuyó 3,2%, equivalente a 358 MWh menos respecto a marzo de 2023.

En tanto, la variación mensual del suministro eléctrico disminuyó en 2.052 MWh, equivalente a 15,9% menos.

Por su parte, la variación acumulada fue 5,0%, correspondiente a incremento de 1.667 MWh, respecto al mismo período del año anterior.

■ Evolución y Var. 12 Meses (%) Sector Comercial



Fuente: Instituto Nacional de Estadísticas

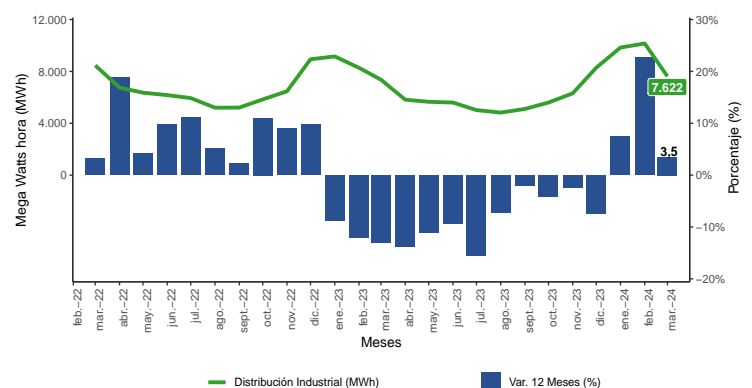
Sector Industrial

El sector Industrial representó el 11,5% de la distribución de energía eléctrica en la región, con suministro de 7.622 MWh; aumentando 3,5% en doce meses, es decir, en 259 MWh respecto a marzo del año anterior.

La distribución hacia este sector disminuyó mensualmente en 2.531 MWh (-24,9%).

En cuanto a la variación acumulada, el sector Industrial presentó crecimiento de 11,4%, lo que correspondió a 2.819 MWh adicionales.

■ Evolución y Var. 12 Meses (%) Sector Industrial



Fuente: Instituto Nacional de Estadísticas

DISTRIBUCIÓN DE ENERGÍA ELÉCTRICA

Análisis por Sector

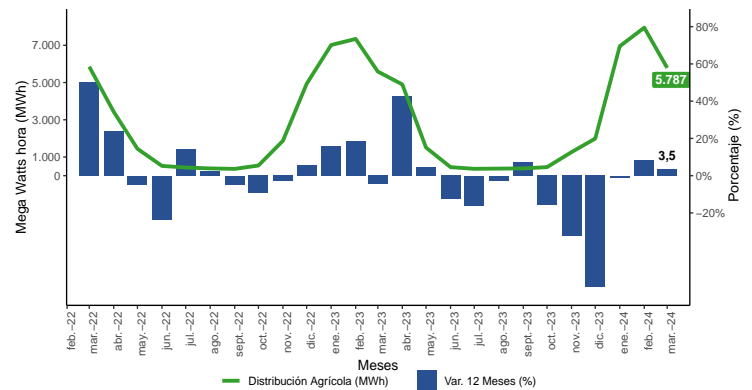
Sector Agrícola

El sector Agrícola participó con el 8,7% del total de distribución eléctrica en la región durante el mes de marzo de 2024, totalizando 5.787 MWh. Interanualmente aumentó en 198 MWh, equivalente a 3,5% más.

En cuanto a la variación mensual, el sector disminuyó en 2.159 MWh (-27,2%).

La variación acumulada fue 3,7%, correspondiendo al aumento de 736 MWh respecto al mismo período del año anterior.

■ Evolución y Var. 12 Meses (%) Sector Agrícola



Fuente: Instituto Nacional de Estadísticas

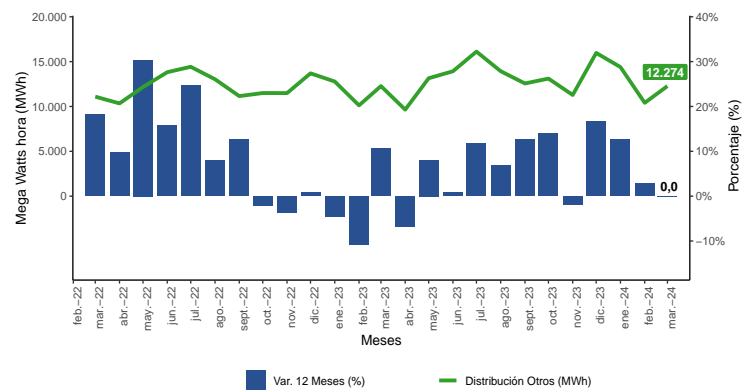
Sector Otros¹

En marzo de 2024, el sector Otros concentró el 18,5% del total de distribución eléctrica en Ñuble con 12.274 MWh. En relación a igual mes del año anterior no registró variación.

Por otro lado, la variación mensual del suministro eléctrico aumentó en 1.869 MWh (18,0%).

En cuanto a la variación acumulada a marzo de 2024, correspondió a 1.891 MWh adicionales.

■ Evolución y Var. 12 Meses (%) Sector Otros



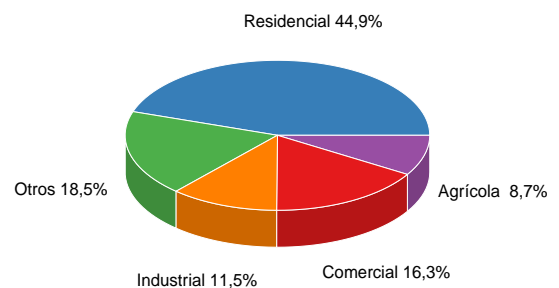
Fuente: Instituto Nacional de Estadísticas

■ Variación y diferencia interanual Distribución Eléctrica 2023 - 2024

Sector	Distribución MWh		Variación		Participación (%)
	mar-23	mar-24	MWh	Interanual (%)	
Total	67.211	66.255	-956	-1,4	100,0
Residencial	30.795	29.740	-1.055	-3,4	44,9
Comercial	11.190	10.832	-358	-3,2	16,3
Industrial	7.363	7.622	259	3,5	11,5
Agrícola	5.589	5.787	198	3,5	8,7
Otros ¹	12.274	12.274	0	0,0	18,5

Fuente: Instituto Nacional de Estadísticas

■ Participación (%) Distribución Eléctrica según Sector marzo 2024



Fuente: Instituto Nacional de Estadísticas

¹ Sector Otros: Está compuesto por la suma de los sectores minero, transporte, alumbrado público, fiscal-municipal y otros no clasificados previamente.

GENERACIÓN DE ENERGÍA ELÉCTRICA

Generación Eléctrica

La generación de energía eléctrica en La Región de Ñuble alcanzó 70.109 MWh durante marzo de 2024, aumentando 21,5% en doce meses, lo que en términos absolutos fue equivalente a 12.397 MWh más. Lo anterior se explicó por Otras Fuentes, que aumentó 34,6% interanualmente. En tanto, la variación mensual de generación de energía eléctrica creció 3,0%, equivalente a 2.042 MWh. La variación acumulada al mes de marzo 2024, presentó aumento de 25,7%, cifra equivalente a 44.686 MWh adicionales.

Análisis por tipo de Fuente

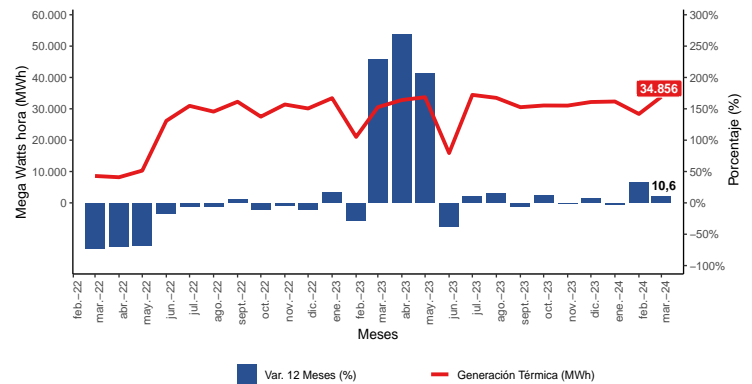
Generación Térmica

La energía proveniente desde generación Térmica en Ñuble totalizó 34.856 MWh en el mes en análisis, aumentando en 3.332 MWh (10,6%) al comparar con marzo del año anterior.

En tanto, la variación mensual experimentó aumento en 18,7%, equivalente a 5.496 MWh, respecto a la producción del mes inmediatamente anterior.

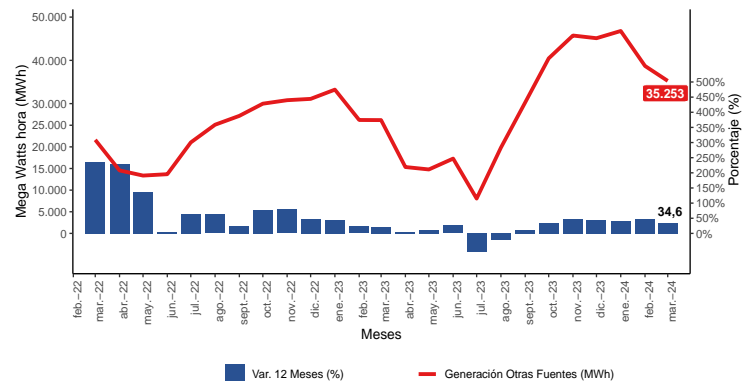
Generación Térmica presentó ascenso de 10,9% en la variación acumulada al mes de marzo de 2024, aumentando en 9.575 MWh.

Evolución y Var. 12 Meses (%) Térmica



Fuente: Instituto Nacional de Estadísticas

Evolución y Var. 12 Meses (%) Otras Fuentes



Fuente: Instituto Nacional de Estadísticas

Otras Fuentes²

La generación eléctrica de la categoría Otras Fuentes fue de 35.253 MWh en marzo de 2024 y registró variación interanual de 34,6%, lo que en términos absolutos fue equivalente a 9.065 MWh adicionales.

Respecto a la variación mensual Otras Fuentes presentó variación de -8,9% respecto al mes anterior, equivalente a 3.454 MWh menos.

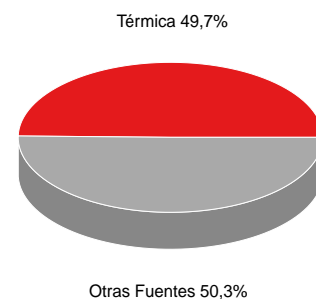
En tanto, la variación acumulada de este tipo de generación fue 41,0% a marzo de 2024, es decir, se incrementó en 35.111 MWh.

Variación y diferencia interanual Generación Eléctrica 2023 - 2024

Tipo de Fuente	Generación MWh		Variación		Participación (%)
	mar-23	mar-24	MWh	Interanual	
Total	57.712	70.109	12.397	21,5	100,0
Térmica	31.524	34.856	3.332	10,6	49,7
Otras Fuentes ²	26.188	35.253	9.065	34,6	50,3

Fuente: Instituto Nacional de Estadísticas

Participación (%) Generación Eléctrica según Fuente marzo 2024



Fuente: Instituto Nacional de Estadísticas

² Otras fuentes: Compuesta por la suma de Generación Solar e Hidráulica.

GLOSARIO

Distribución Eléctrica Residencial: Corresponde a la energía eléctrica distribuida a residencias particulares.

Distribución Eléctrica Comercial: Se refiere a la energía eléctrica vendida a los locales y empresas dedicadas al comercio.

Distribución Eléctrica Agrícola: Corresponde a la energía eléctrica distribuida a diversas entidades dedicadas al cultivo de la tierra.

Distribución Eléctrica Industrial: Se refiere a la energía eléctrica vendida a las industrias.

Distribución Eléctrica Otros: Está compuesto por la suma de los sectores minero, transporte, alumbrado público, fiscal-municipal y otros no clasificados previamente.

Generación Térmica: Compuesta por la suma de Generación Biomasa y Diésel. No obstante, en el futuro se podrían incluir otros subtipos de fuentes de generación térmica.

Generación Otras Fuentes: Compuesta por la suma de Generación Solar e Hidráulica. No obstante, en el futuro se podrían incluir otros subtipos de fuentes de generación no térmica.

Instituto Nacional de Estadísticas
Arturo Prat, N°430, piso 3, Chillán, Ñuble
Teléfono: 2 3246 2871

Correo electrónico: ine.chillan@ine.gob.cl - regiones.ine.cl/nuble

