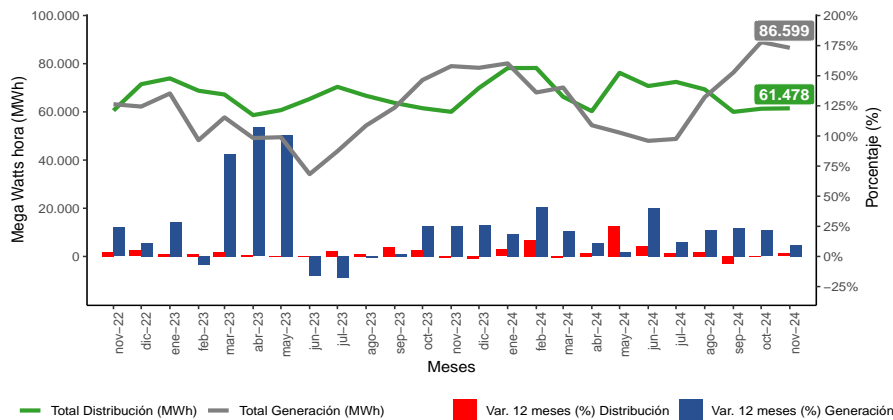


- En noviembre de 2024, la distribución total de energía eléctrica en Ñuble fue de 61.478 Mega Watts hora (MWh), aumentando 2,4% interanualmente.
- La generación eléctrica alcanzó 86.599 MWh, aumentando 9,6% en doce meses.

RESUMEN MENSUAL

■ Ñuble, Evolución Distribución y Generación Eléctrica, 2022 - 2024



ENERGÍA ELÉCTRICA	
noviembre 2024	
DISTRIBUCIÓN (MWh)	
Total Distribución	61.478
Variación en 12 Meses	2,4%
Variación Mensual	0,3%
Variación Acumulada	5,2%
Distribución por sector	
Residencial	32.469
Comercial	9.208
Agrícola	1.079
Industrial	7.185
Otros ¹	11.537
GENERACIÓN (MWh)	
Total Generación	86.599
Variación en 12 Meses	9,6%
Variación Mensual	-2,7%
Variación Acumulada	19,5%
Generación por fuente	
Térmica	30.562
Otras Fuentes ²	56.037

Fuente: Instituto Nacional de Estadísticas

Principales Resultados

Durante noviembre de 2024 la distribución total de energía eléctrica en la región de Ñuble fue de 61.478 MWh, cifra que aumentó 2,4% respecto al mes de noviembre 2023, equivalente a 1.458 MWh adicionales.

El aumento en el consumo de electricidad regional en doce meses se explicó en parte por los sectores Industrial y Comercial. El sector Industrial registró la mayor incidencia en el aumento de la demanda de electricidad.

El sector Industrial incrementó la distribución eléctrica en 875 MWh en doce meses (13,9%); seguido del sector Comercial

con 260 MWh adicionales (2,9%). El sector Otros exhibió crecimiento en 257 MWh (2,3%) interanualmente, el sector Residencial anotó 251 MWh adicionales (0,8%) al cotejar con igual mes del año anterior. Por su parte el sector Agrícola anotó decrecimiento en 185 MWh (-14,6%).

La Generación Eléctrica producida en noviembre 2024, alcanzó 86.599 MWh, cifra que fue mayor en 7.615 MWh (9,6%) al comparar con igual mes del año 2023. Según fuente, el aumento en la generación eléctrica estuvo incida por Otras Fuentes que incrementó 9.081 MWh en doce meses (19,3%). Por su parte Térmica disminuyó 4,6% en el período en análisis.

■ Generación y Distribución Eléctrica, 2023 - 2024

Años 2023 - 2024 ^P	nov-23	dic-23	ene-24	feb-24	mar-24	abr-24	may-24	jun-24	jul-24	ago-24	sep-24	oct-24	nov-24
Total Distribución (MWh) ^R	60.020	69.915	78.165	78.222	66.255	60.303	76.219	70.740	72.440	69.346	59.996	61.310	61.478
Variación Interanual (%)	-0,8	-2,2	5,8	13,7	-1,4	2,8	25,5	8,2	2,9	4,0	-5,8	-0,3	2,4
Total Generación (MWh) ^R	78.984	78.293	80.120	68.067	70.109	54.446	51.396	47.973	48.768	66.101	76.339	88.988	86.599
Variación Interanual (%)	25,0	25,9	18,5	41,0	21,5	10,8	3,9	40,4	11,7	21,7	23,5	21,5	9,6

P: Cifras provisionales 2023 y 2024.

R: Cifras rectificadas.

¹Sector Otros: Esta compuesto por la suma de los sectores minero, transporte, alumbrado público, fiscal-municipal y otros no clasificados previamente.

²Otras Fuentes: Compuesta por la suma de Generación Solar e Hidráulica.

DISTRIBUCIÓN DE ENERGÍA ELÉCTRICA

Distribución Eléctrica

La distribución de energía eléctrica en la región de Ñuble alcanzó 61.478 MWh en el período de análisis, cifra que presentó crecimiento de 2,4% interanualmente, igual a 1.458 MWh adicionales. Lo anterior se explicó en parte por los sectores Industrial y Comercial, presentando variación interanual de 13,9% y 2,9% respectivamente. Respecto al mes anterior, la distribución eléctrica aumentó en 168 MWh (0,3%). La variación acumulada al mes de noviembre de 2024 fue 5,2%, equivalente a 37.510 MWh adicionales, al comparar con el mismo período acumulado del año 2023.

Análisis por Sector

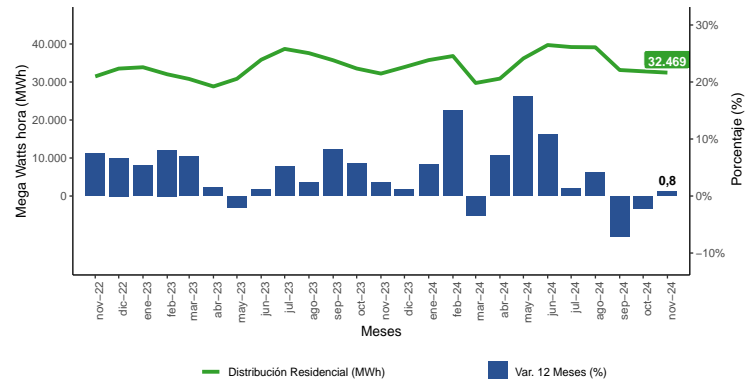
Sector Residencial

El sector residencial en noviembre de 2024 representó el 52,8% de la distribución de energía eléctrica en la región, totalizando 32.469 MWh y aumentando 0,8% interanualmente, equivalente a 251 MWh adicionales respecto a noviembre del año anterior.

En tanto, la variación mensual del suministro eléctrico disminuyó en 340 MWh (-1,0%).

La variación acumulada a noviembre 2024 fue 15.913 MWh adicionales, es decir, el consumo eléctrico ha sido 4,3% mayor respecto al mismo período del año 2023.

■ Evolución y Var. 12 Meses (%) Sector Residencial



Fuente: Instituto Nacional de Estadísticas

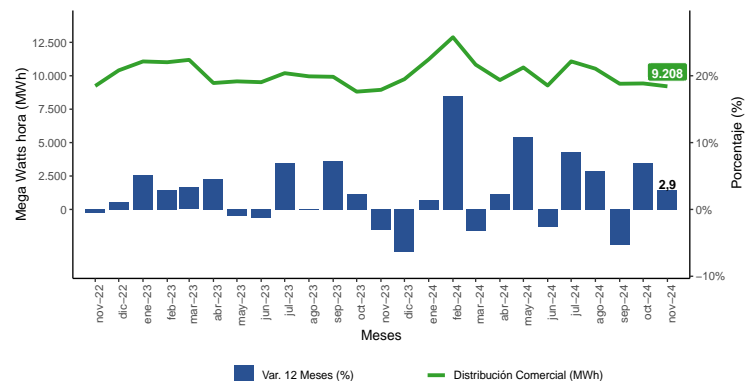
Sector Comercial

El sector comercial participó con 15,0% de la distribución de energía eléctrica en Ñuble, con 9.208 MWh. La variación interanual incrementó 2,9%, equivalente a 260 MWh adicionales respecto a noviembre de 2023.

En tanto, la variación mensual del suministro eléctrico disminuyó en 217 MWh, equivalente a 2,3% menos.

Por su parte, la variación acumulada fue 4,1%, correspondiente a incremento de 4.488 MWh, respecto al mismo período del año anterior.

■ Evolución y Var. 12 Meses (%) Sector Comercial



Fuente: Instituto Nacional de Estadísticas

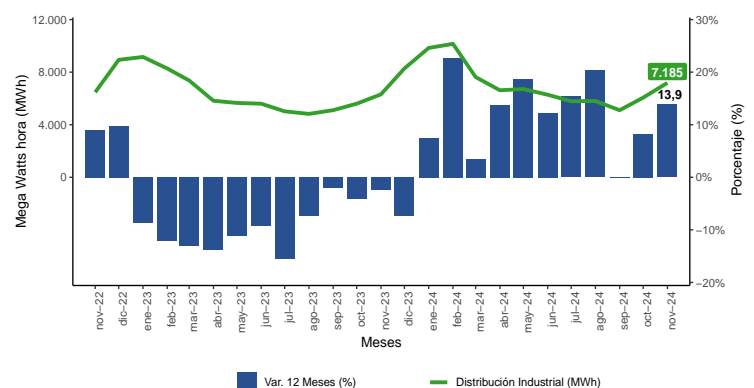
Sector Industrial

El sector industrial representó el 11,7% de la distribución de energía eléctrica en la región, con suministro de 7.185 MWh; aumentando 13,9% en doce meses, es decir, en 875 MWh más respecto a noviembre del año anterior.

La distribución hacia este sector aumentó mensualmente en 1.126 MWh (18,6%).

En cuanto a la variación acumulada, el sector industrial presentó crecimiento de 12,3%, lo que correspondió a 8.438 MWh adicionales.

■ Evolución y Var. 12 Meses (%) Sector Industrial



Fuente: Instituto Nacional de Estadísticas

DISTRIBUCIÓN DE ENERGÍA ELÉCTRICA

Análisis por Sector

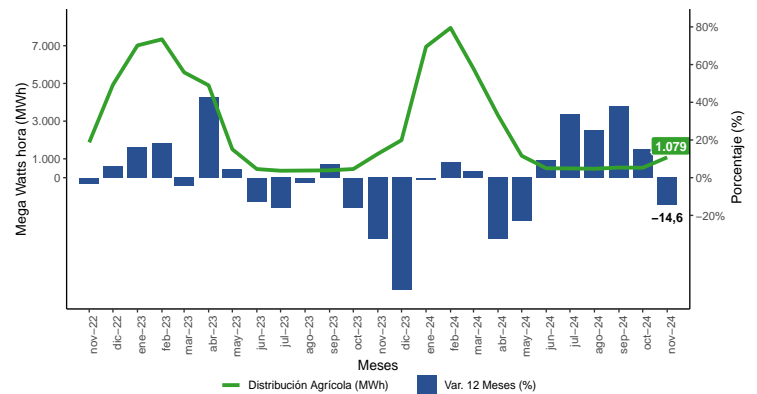
Sector Agrícola

El sector agrícola participó con el 1,8% del total de distribución eléctrica en la región durante el mes de noviembre de 2024, totalizando 1.079 MWh. Interanualmente disminuyó en 185 MWh, equivalente a 14,6% menos.

En cuanto a la variación mensual, el sector aumentó en 552 MWh (104,7%).

La variación acumulada fue -3,1%, correspondiendo al descenso de 909 MWh respecto al mismo período del año anterior.

■ Evolución y Var. 12 Meses (%) Sector Agrícola



Fuente: Instituto Nacional de Estadísticas

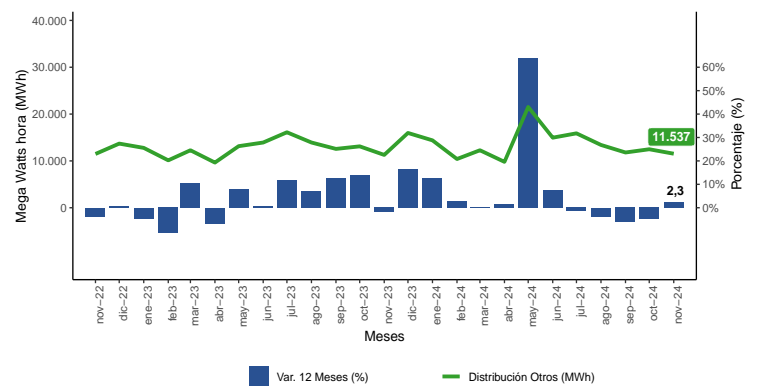
Sector Otros¹

En noviembre de 2024, el sector otros concentró el 18,8% del total de distribución eléctrica en Ñuble con 11.537 MWh. En relación a igual mes del año anterior registró crecimiento de 2,3%.

Por otro lado, la variación mensual del suministro eléctrico disminuyó en 953 MWh (-7,6%).

En cuanto a la variación acumulada a noviembre de 2024, creció en 6,9%, lo que correspondió a 9.580 MWh adicionales.

■ Evolución y Var. 12 Meses (%) Sector Otros



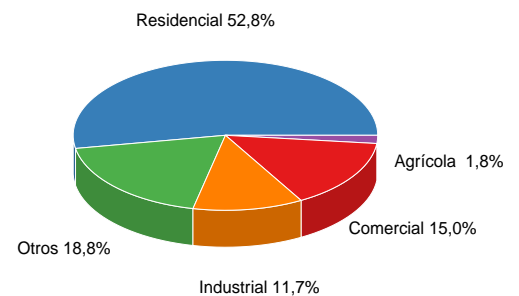
Fuente: Instituto Nacional de Estadísticas

■ Variación y diferencia interanual Distribución Eléctrica 2023 - 2024

Sector	Distribución MWh		Variación		Participación (%)
	nov-23	nov-24	MWh	Interanual (%)	
Total	60.020	61.478	1.458	2,4	100,0
Residencial	32.218	32.469	251	0,8	52,8
Comercial	8.948	9.208	260	2,9	15,0
Industrial	6.310	7.185	875	13,9	11,7
Agrícola	1.264	1.079	-185	-14,6	1,8
Otros ¹	11.280	11.537	257	2,3	18,8

Fuente: Instituto Nacional de Estadísticas

■ Participación (%) Distribución Eléctrica según Sector noviembre 2024



Fuente: Instituto Nacional de Estadísticas

¹ Sector Otros: Está compuesto por la suma de los sectores minero, transporte, alumbrado público, fiscal-municipal y otros no clasificados previamente.

GENERACIÓN DE ENERGÍA ELÉCTRICA

Generación Eléctrica

La generación de energía eléctrica en La Región de Ñuble alcanzó 86.599 MWh durante noviembre de 2024, aumentando 9,6% en doce meses, lo que en términos absolutos fue equivalente a 7.615 MWh más. Lo anterior se explicó por otras fuentes, que aumentó 19,3% interanualmente. En tanto, la variación mensual de generación de energía eléctrica decreció 2,7%, equivalente a 2.389 MWh más. La variación acumulada al mes de noviembre 2024, presentó aumento de 19,5%, cifra equivalente a 120.512 MWh adicionales.

Análisis por tipo de Fuente

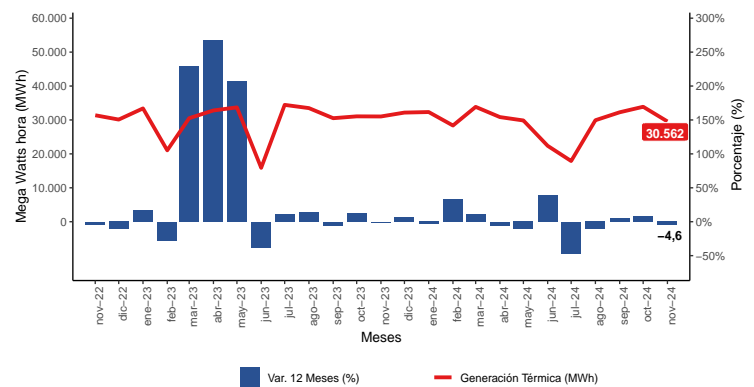
Generación Térmica

La energía proveniente desde generación térmica en Ñuble totalizó 30.562 MWh en el mes en análisis, disminuyendo en 1.466 MWh (-4,6%) al comparar con noviembre del año anterior.

En tanto, la variación mensual experimentó reducción en 12,4%, equivalente a 4.324 MWh, respecto a la producción del mes inmediatamente anterior.

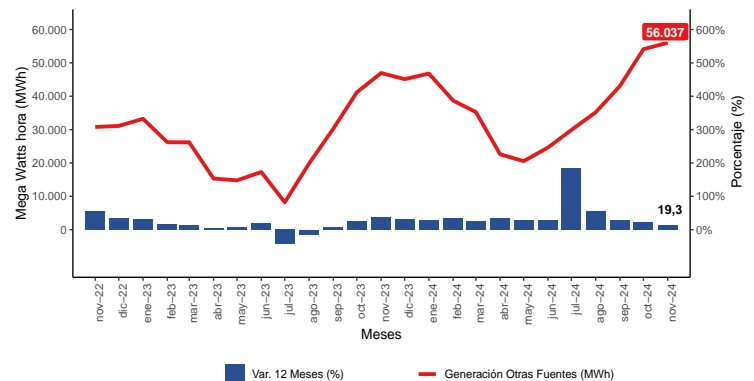
Generación térmica presentó descenso de 2,0% en la variación acumulada al mes de noviembre de 2024, disminuyendo en 6.773 MWh.

Evolución y Var. 12 Meses (%) Térmica



Fuente: Instituto Nacional de Estadísticas

Evolución y Var. 12 Meses (%) Otras Fuentes



Fuente: Instituto Nacional de Estadísticas

Otras Fuentes²

La generación eléctrica de la categoría otras fuentes fue de 56.037 MWh en noviembre de 2024 y registró variación interanual de 19,3%, lo que en términos absolutos fue equivalente a 9.081 MWh adicionales.

Respecto a la variación mensual otras fuentes presentó variación de 3,6% respecto al mes anterior, equivalente a 1.935 MWh adicionales.

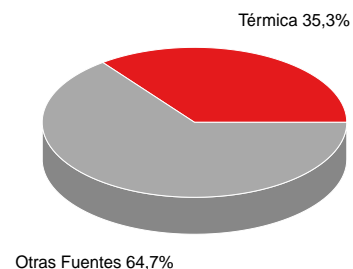
En tanto, la variación acumulada de este tipo de generación fue 45,5% a noviembre de 2024, es decir, se incrementó en 127.285 MWh.

Variación y diferencia interanual Generación Eléctrica 2023 - 2024

Tipo de Fuente	Generación MWh		Variación		Participación (%)
	nov-23	nov-24	MWh	Interanual	
Total	78.984	86.599	7.615	9,6	100,0
Térmica	32.028	30.562	-1.466	-4,6	35,3
Otras Fuentes ²	46.956	56.037	9.081	19,3	64,7

Fuente: Instituto Nacional de Estadísticas

Participación (%) Generación Eléctrica según Fuente noviembre 2024



Fuente: Instituto Nacional de Estadísticas

² Otras fuentes: Compuesta por la suma de Generación Solar e Hidráulica.

GLOSARIO

Distribución Eléctrica Residencial: Corresponde a la energía eléctrica distribuida a residencias particulares.

Distribución Eléctrica Comercial: Se refiere a la energía eléctrica vendida a los locales y empresas dedicadas al comercio.

Distribución Eléctrica Agrícola: Corresponde a la energía eléctrica distribuida a diversas entidades dedicadas al cultivo de la tierra.

Distribución Eléctrica Industrial: Se refiere a la energía eléctrica vendida a las industrias.

Distribución Eléctrica Otros: Está compuesto por la suma de los sectores minero, transporte, alumbrado público, fiscal-municipal y otros no clasificados previamente.

Generación Térmica: Compuesta por la suma de Generación Biomasa y Diésel. No obstante, en el futuro se podrían incluir otros subtipos de fuentes de generación térmica.

Generación Otras Fuentes: Compuesta por la suma de Generación Solar e Hidráulica. No obstante, en el futuro se podrían incluir otros subtipos de fuentes de generación no térmica.

Instituto Nacional de Estadísticas
Arturo Prat, N°430, piso 3, Chillán, Ñuble
Teléfono: 2 3246 2871

Correo electrónico: ine.chillan@ine.gob.cl - regiones.ine.cl/nuble

