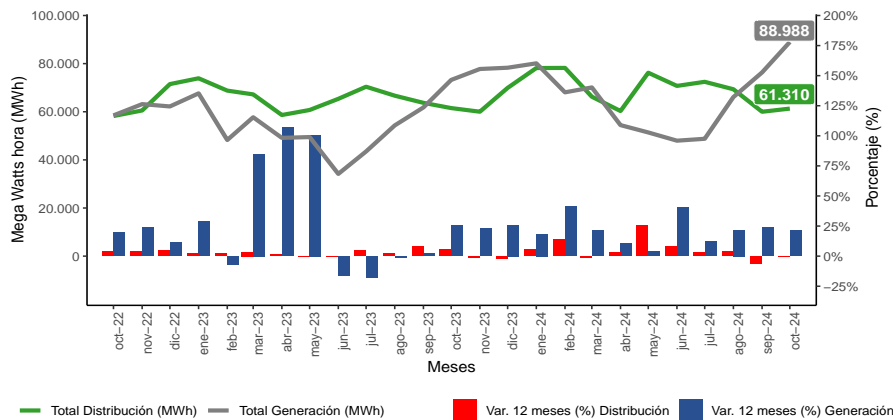


- En octubre de 2024, la distribución total de energía eléctrica en Ñuble fue de 61.310 Mega Watts hora (MWh), disminuyendo 0,3% interanualmente.
- La generación eléctrica alcanzó 88.988 MWh, aumentando 21,5% en doce meses.

### RESUMEN MENSUAL

#### ■ Ñuble, Evolución Distribución y Generación Eléctrica, 2022 - 2024



ENERGÍA ELÉCTRICA	
octubre 2024	
<b>DISTRIBUCIÓN (MWh)</b>	
Total Distribución	61.310
Variación en 12 Meses	-0,3%
Variación Mensual	2,2%
Variación Acumulada	5,5%
<b>Distribución por sector</b>	
Residencial	32.809
Comercial	9.425
Agrícola	527
Industrial	6.059
Otros <sup>1</sup>	12.490
<b>GENERACIÓN (MWh)</b>	
Total Generación	88.988
Variación en 12 Meses	21,5%
Variación Mensual	16,6%
Variación Acumulada	21,0%
<b>Generación por fuente</b>	
Térmica	34.886
Otras Fuentes <sup>2</sup>	54.102

Fuente: Instituto Nacional de Estadísticas

### Principales Resultados

Durante octubre de 2024 la distribución total de energía eléctrica en la región de Ñuble fue de 61.310 MWh, cifra que disminuyó 0,3% respecto al mes de octubre 2023, equivalente a 214 MWh menos.

La disminución en el consumo de electricidad regional en doce meses se explicó en parte por los sectores Residencial y Otros. El sector Residencial registró la mayor incidencia en la disminución de la demanda de electricidad.

El sector Residencial disminuyó la distribución eléctrica en 738 MWh en doce meses (-2,2%); seguido del sector Otros

con 619 MWh menos (-4,7%). El sector Agrícola exhibió crecimiento en 69 MWh (15,1%) interanualmente, el sector Industrial anotó 461 MWh adicionales (8,2%) al cotejar con igual mes del año anterior. Por su parte el sector Comercial anotó crecimiento en 613 MWh (7,0%).

La Generación Eléctrica producida en octubre 2024, alcanzó 88.988 MWh, cifra que fue mayor en 15.765 MWh (21,5%) al comparar con igual mes del año 2023. Según fuente, el aumento en la generación eléctrica estuvo incida por Otras Fuentes que incrementó 12.941 MWh en doce meses (31,4%). Por su parte Térmica aumentó 8,8% en el período en análisis.

#### ■ Generación y Distribución Eléctrica, 2023 - 2024

Años 2023 - 2024 <sup>P</sup>	oct-23	nov-23	dic-23	ene-24	feb-24	mar-24	abr-24	may-24	jun-24	jul-24	ago-24	sep-24	oct-24
Total Distribución (MWh) <sup>R</sup>	61.524	60.020	69.915	78.165	78.222	66.255	60.303	76.219	70.740	72.440	69.346	59.996	61.310
Variación Interanual (%)	5,7	-0,8	-2,2	5,8	13,7	-1,4	2,8	25,5	8,2	2,9	4,0	-5,8	-0,3
Total Generación (MWh) <sup>R</sup>	73.223	77.769	78.293	80.120	68.067	70.109	54.446	51.396	47.973	48.768	66.101	76.339	88.988
Variación Interanual (%)	25,2	23,1	25,9	18,5	41,0	21,5	10,8	3,9	40,4	12,1	21,7	23,5	21,5

P: Cifras provisionales 2023 y 2024.

R: Cifras rectificadas.

<sup>1</sup>Sector Otros: Esta compuesto por la suma de los sectores minero, transporte, alumbrado público, fiscal-municipal y otros no clasificados previamente.

<sup>2</sup>Otras Fuentes: Compuesta por la suma de Generación Solar e Hidráulica.

# DISTRIBUCIÓN DE ENERGÍA ELÉCTRICA

## Distribución Eléctrica

La distribución de energía eléctrica en la región de Ñuble alcanzó 61.310 MWh en el período de análisis, cifra que presentó decrecimiento de 0,3% interanualmente, igual a 214 MWh menos. Lo anterior se explicó en parte por los sectores Residencial y Otros, presentando variación interanual de -2,2% y -4,7% respectivamente. Respecto al mes anterior, la distribución eléctrica aumentó en 1.314 MWh (2,2%). La variación acumulada al mes de octubre de 2024 fue 5,5%, equivalente a 36.052 MWh adicionales, al comparar con el mismo período acumulado del año 2023.

## Análisis por Sector

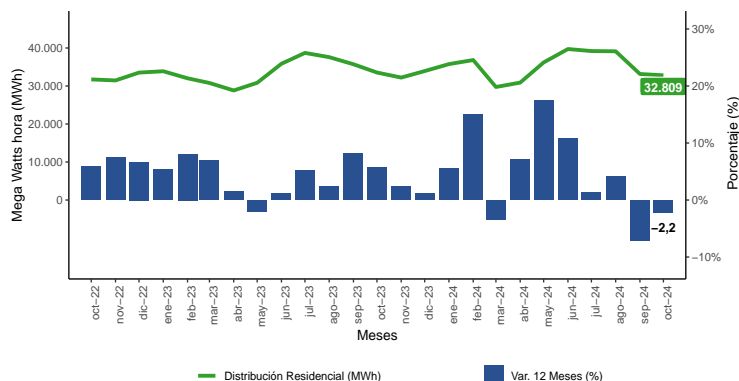
### Sector Residencial

El sector Residencial en octubre de 2024 representó el 53,5% de la distribución de energía eléctrica en la región, totalizando 32.809 MWh y disminuyendo 2,2% interanualmente, equivalente a 738 MWh menos respecto a octubre del año anterior.

En tanto, la variación mensual del suministro eléctrico disminuyó en 344 MWh (-1,0%).

La variación acumulada a octubre 2024 fue 15.662 MWh adicionales, es decir, el consumo eléctrico ha sido 4,6% mayor respecto al mismo período del año 2023.

### ■ Evolución y Var. 12 Meses (%) Sector Residencial



Fuente: Instituto Nacional de Estadísticas

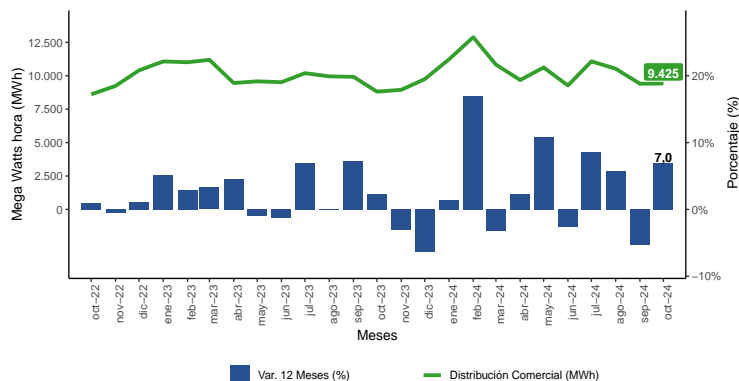
### Sector Comercial

El sector Comercial participó con 15,4% de la distribución de energía eléctrica en Ñuble, con 9.425 MWh. La variación interanual incrementó 7,0%, equivalente a 613 MWh adicionales respecto a octubre de 2023.

En tanto, la variación mensual del suministro eléctrico incrementó en 22 MWh, equivalente a 0,2% más.

Por su parte, la variación acumulada fue 4,2%, correspondiente a incremento de 4.228 MWh, respecto al mismo período del año anterior.

### ■ Evolución y Var. 12 Meses (%) Sector Comercial



Fuente: Instituto Nacional de Estadísticas

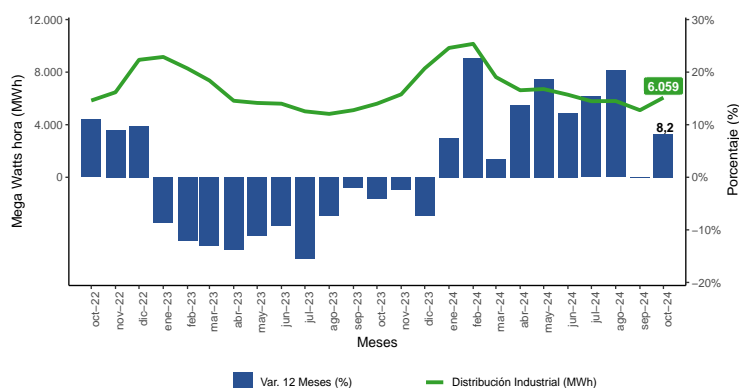
### Sector Industrial

El sector Industrial representó el 9,9% de la distribución de energía eléctrica en la región, con suministro de 6.059 MWh; aumentando 8,2% en doce meses, es decir, en 461 MWh menos respecto a octubre del año anterior.

La distribución hacia este sector aumentó mensualmente en 955 MWh (18,7%).

En cuanto a la variación acumulada, el sector Industrial presentó crecimiento de 12,1%, lo que correspondió a 7.563 MWh adicionales.

### ■ Evolución y Var. 12 Meses (%) Sector Industrial



Fuente: Instituto Nacional de Estadísticas

# DISTRIBUCIÓN DE ENERGÍA ELÉCTRICA

## Análisis por Sector

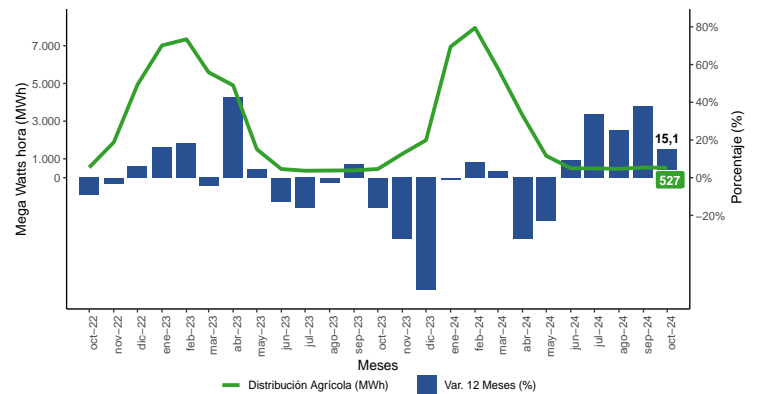
### Sector Agrícola

El sector Agrícola participó con el 0,9% del total de distribución eléctrica en la región durante el mes de octubre de 2024, totalizando 527 MWh. Interanualmente aumentando en 69 MWh, equivalente a 15,1% más.

En cuanto a la variación mensual, el sector disminuyó en 10 MWh (-1,9%).

La variación acumulada fue -2,5%, correspondiendo al descenso de 724 MWh respecto al mismo período del año anterior.

### ■ Evolución y Var. 12 Meses (%) Sector Agrícola



Fuente: Instituto Nacional de Estadísticas

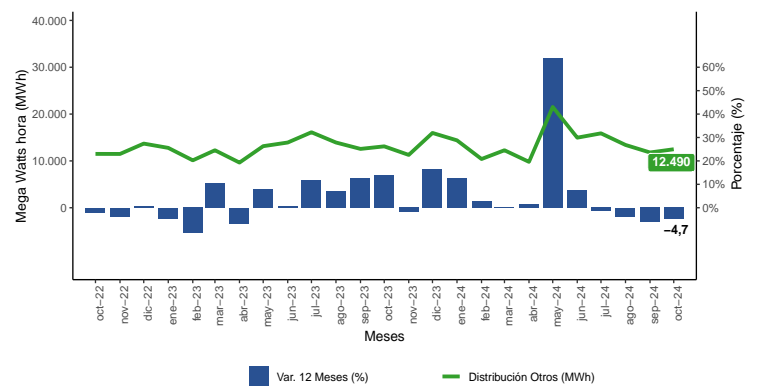
### Sector Otros<sup>1</sup>

En octubre de 2024, el sector Otros concentró el 20,4% del total de distribución eléctrica en Ñuble con 12.490 MWh. En relación a igual mes del año anterior registró decrecimiento de 4,7%.

Por otro lado, la variación mensual del suministro eléctrico aumentó en 691 MWh (5,9%).

En cuanto a la variación acumulada a octubre de 2024, creció en 7,3%, lo que correspondió a 9.323 MWh adicionales.

### ■ Evolución y Var. 12 Meses (%) Sector Otros



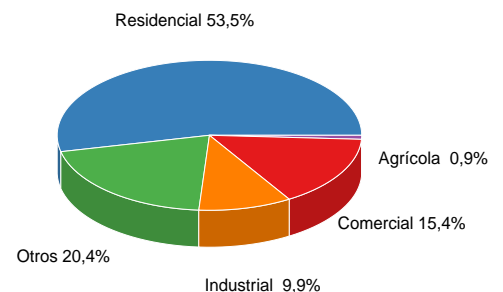
Fuente: Instituto Nacional de Estadísticas

### ■ Variación y diferencia interanual Distribución Eléctrica 2023 - 2024

Sector	Distribución MWh		Variación		Participación (%)
	oct-23	oct-24	MWh	Interanual (%)	
Total	61.524	61.310	-214	-0,3	100,0
Residencial	33.547	32.809	-738	-2,2	53,5
Comercial	8.812	9.425	613	7,0	15,4
Industrial	5.598	6.059	461	8,2	9,9
Agrícola	458	527	69	15,1	0,9
Otros <sup>1</sup>	13.109	12.490	-619	-4,7	20,4

Fuente: Instituto Nacional de Estadísticas

### ■ Participación (%) Distribución Eléctrica según Sector octubre 2024



Fuente: Instituto Nacional de Estadísticas

<sup>1</sup> Sector Otros: Está compuesto por la suma de los sectores minero, transporte, alumbrado público, fiscal-municipal y otros no clasificados previamente.

# GENERACIÓN DE ENERGÍA ELÉCTRICA

## Generación Eléctrica

La generación de energía eléctrica en La Región de Ñuble alcanzó 88.988 MWh durante octubre de 2024, aumentando 21,5% en doce meses, lo que en términos absolutos fue equivalente a 15.765 MWh más. Lo anterior se explicó por Otras Fuentes, que aumentó 31,4% interanualmente. En tanto, la variación mensual de generación de energía eléctrica creció 16,6%, equivalente a 12.649 MWh más. La variación acumulada al mes de octubre 2024, presentó aumento de 21,0%, cifra equivalente a 113.066 MWh adicionales.

## Análisis por tipo de Fuente

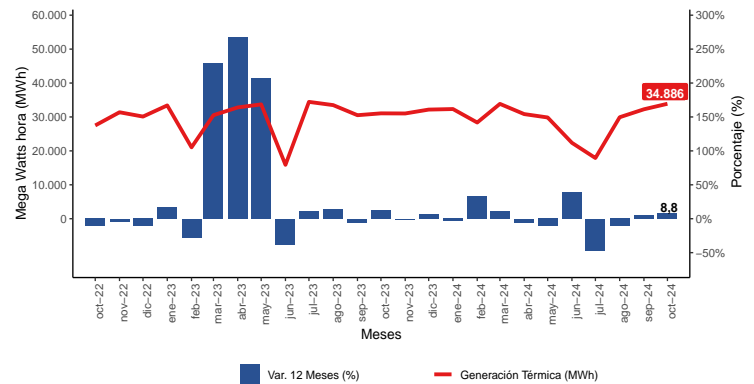
### Generación Térmica

La energía proveniente desde generación Térmica en Ñuble totalizó 34.886 MWh en el mes en análisis, aumentando en 2.824 MWh (8,8%) al comparar con octubre del año anterior.

En tanto, la variación mensual experimentó aumento en 4,9%, equivalente a 1.624 MWh, respecto a la producción del mes inmediatamente anterior.

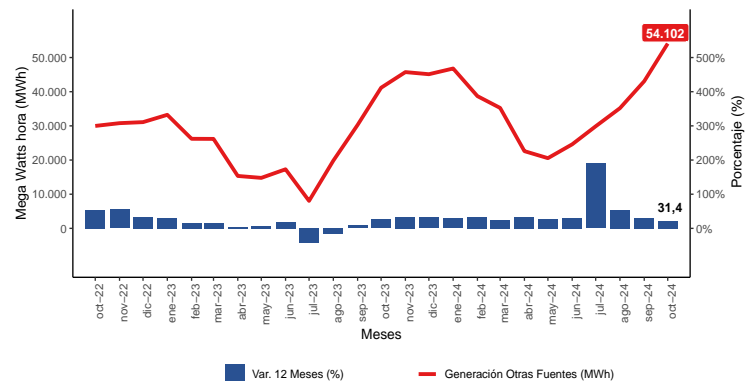
Generación Térmica presentó descenso de 1,7% en la variación acumulada al mes de octubre de 2024, disminuyendo en 5.307 MWh.

### Evolución y Var. 12 Meses (%) Térmica



Fuente: Instituto Nacional de Estadísticas

### Evolución y Var. 12 Meses (%) Otras Fuentes



Fuente: Instituto Nacional de Estadísticas

### Otras Fuentes<sup>2</sup>

La generación eléctrica de la categoría Otras Fuentes fue de 54.102 MWh en octubre de 2024 y registró variación interanual de 31,4%, lo que en términos absolutos fue equivalente a 12.941 MWh adicionales.

Respecto a la variación mensual Otras Fuentes presentó variación de 25,6% respecto al mes anterior, equivalente a 11.025 MWh adicionales.

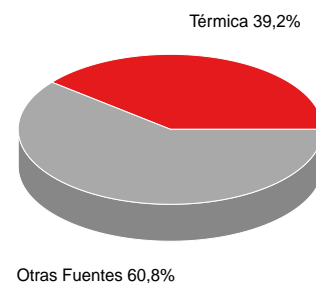
En tanto, la variación acumulada de este tipo de generación fue 50,9% a octubre de 2024, es decir, se incrementó en 118.373 MWh.

### Variación y diferencia interanual Generación Eléctrica 2023 - 2024

Tipo de Fuente	Generación MWh		Variación		Participación (%)
	oct-23	oct-24	MWh	Interanual	
Total	73.223	88.988	15.765	21,5	100,0
Térmica	32.062	34.886	2.824	8,8	39,2
Otras Fuentes <sup>2</sup>	41.161	54.102	12.941	31,4	60,8

Fuente: Instituto Nacional de Estadísticas

### Participación (%) Generación Eléctrica según Fuente octubre 2024



Fuente: Instituto Nacional de Estadísticas

<sup>2</sup> Otras fuentes: Compuesta por la suma de Generación Solar e Hidráulica.

## GLOSARIO

**Distribución Eléctrica Residencial:** Corresponde a la energía eléctrica distribuida a residencias particulares.

**Distribución Eléctrica Comercial:** Se refiere a la energía eléctrica vendida a los locales y empresas dedicadas al comercio.

**Distribución Eléctrica Agrícola:** Corresponde a la energía eléctrica distribuida a diversas entidades dedicadas al cultivo de la tierra.

**Distribución Eléctrica Industrial:** Se refiere a la energía eléctrica vendida a las industrias.

**Distribución Eléctrica Otros:** Está compuesto por la suma de los sectores minero, transporte, alumbrado público, fiscal-municipal y otros no clasificados previamente.

**Generación Térmica:** Compuesta por la suma de Generación Biomasa y Diésel. No obstante, en el futuro se podrían incluir otros subtipos de fuentes de generación térmica.

**Generación Otras Fuentes:** Compuesta por la suma de Generación Solar e Hidráulica. No obstante, en el futuro se podrían incluir otros subtipos de fuentes de generación no térmica.

Instituto Nacional de Estadísticas  
Arturo Prat, N°430, piso 3, Chillán, Ñuble  
Teléfono: 2 3246 2871

Correo electrónico: [ine.chillan@ine.gob.cl](mailto:ine.chillan@ine.gob.cl) - [regiones.ine.cl/nuble](http://regiones.ine.cl/nuble)

