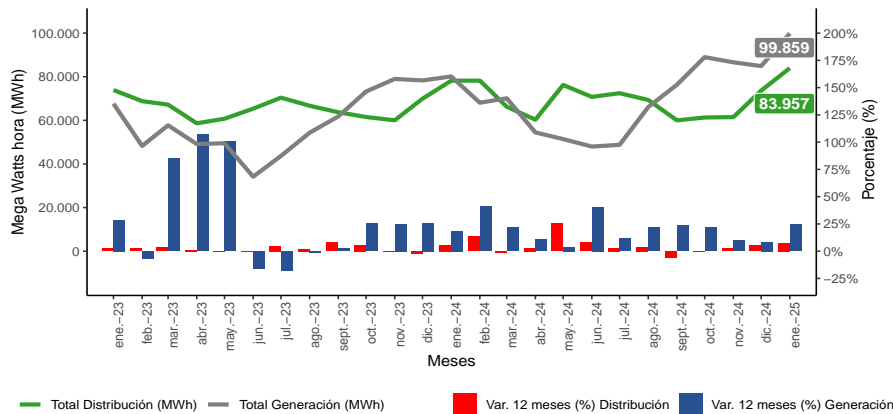


- En enero de 2025, la distribución total de energía eléctrica en Ñuble fue de 83.957 Mega Watts hora (MWh), aumentando 7,4% interanualmente.
- La generación eléctrica alcanzó 99.859 MWh, aumentando 24,6% en doce meses.

### RESUMEN MENSUAL

#### ■ Ñuble, Evolución Distribución y Generación Eléctrica, 2023 - 2025



ENERGÍA ELÉCTRICA	
enero 2025	
<b>DISTRIBUCIÓN (MWh)</b>	
Total Distribución	83.957
Variación en 12 Meses	7,4%
Variación Mensual	14,0%
Variación Acumulada	7,4%
<b>Distribución por sector</b>	
Residencial	36.501
Comercial	12.315
Agrícola	8.350
Industrial	10.804
Otros <sup>1</sup>	15.987
<b>GENERACIÓN (MWh)</b>	
Total Generación	99.859
Variación en 12 Meses	24,6%
Variación Mensual	17,6%
Variación Acumulada	24,6%
<b>Generación por fuente</b>	
Térmica	38.407
Otras Fuentes <sup>2</sup>	61.452

Fuente: Instituto Nacional de Estadísticas

### Principales Resultados

Durante enero de 2025 la distribución total de energía eléctrica en la región de Ñuble fue de 83.957 MWh, cifra que aumentó 7,4% respecto al mes de enero 2024, equivalente a 5.792 MWh adicionales.

El aumento en el consumo de electricidad regional en doce meses se explicó en parte por los sectores Otros y Agrícola. El sector Otros registró la mayor incidencia en el aumento de la demanda de electricidad.

El sector Otros incrementó la distribución eléctrica en 1.599 MWh en doce meses (11,1%); seguido del sector Agrícola con

1.402 MWh adicionales (20,2%). El sector Comercial exhibió crecimiento en 1.089 MWh (9,7%) interanualmente, el sector Industrial anotó 963 MWh adicionales (9,8%) al cotejar con igual mes del año anterior. Por su parte el sector Residencial anotó crecimiento en 739 MWh (2,1%).

La Generación Eléctrica producida en enero 2025, alcanzó 99.859 MWh, cifra que fue mayor en 19.739 MWh (24,6%) al comparar con igual mes del año 2024. Según fuente, el aumento en la generación eléctrica estuvo incida por Otras Fuentes que incrementó 14.663 MWh en doce meses (31,3%). Por su parte Térmica aumentó 15,2% en el período en análisis.

#### ■ Generación y Distribución Eléctrica, 2024 - 2025

Años 2024 - 2025 <sup>P</sup>	ene-24	feb-24	mar-24	abr-24	may-24	jun-24	jul-24	ago-24	sept-24	oct-24	nov-24	dic-24	ene-25
Total Distribución (MWh) <sup>R</sup>	78.165	78.222	66.255	60.303	76.219	70.740	72.440	69.346	59.996	61.310	61.478	73.622	83.957
Variación Interanual (%)	5,8	13,7	-1,4	2,8	25,5	8,2	2,9	4,0	-5,8	-0,3	2,4	5,3	7,4
Total Generación (MWh) <sup>R</sup>	80.120	68.067	70.109	54.446	51.396	47.973	48.768	66.101	76.339	88.988	86.599	84.884	99.859
Variación Interanual (%)	18,5	41,0	21,5	10,8	3,9	40,4	11,7	21,7	23,5	21,5	9,6	8,4	24,6

P: Cifras provisionales 2023 y 2024.

R: Cifras rectificadas.

<sup>1</sup> Sector Otros: Esta compuesto por la suma de los sectores minero, transporte, alumbrado público, fiscal-municipal y otros no clasificados previamente.

<sup>2</sup> Otras Fuentes: Compuesta por la suma de Generación Solar e Hidráulica.

# DISTRIBUCIÓN DE ENERGÍA ELÉCTRICA

## Distribución Eléctrica

La distribución de energía eléctrica en la región de Ñuble alcanzó 83.957 MWh en el período de análisis, cifra que presentó crecimiento de 7,4% interanualmente, igual a 5.792 MWh adicionales. Lo anterior se explicó en parte por los sectores Otros y Agrícola, presentando variación interanual de 11,1% y 20,2% respectivamente. Respecto al mes anterior, la distribución eléctrica aumentó en 10.335 MWh (14,0%).

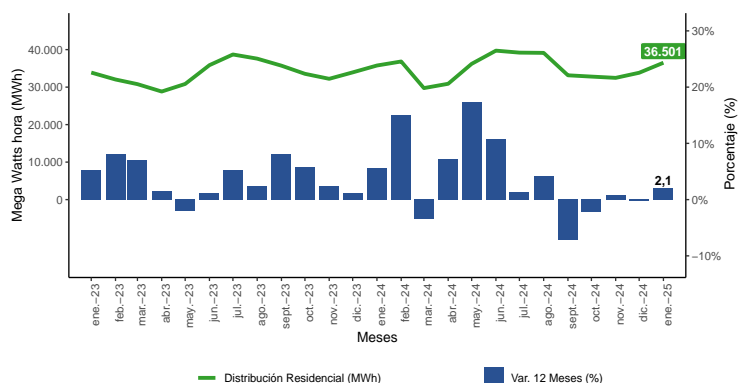
## Análisis por Sector

### Sector Residencial

El sector residencial en enero de 2025 representó el 43,5% de la distribución de energía eléctrica en la región, totalizando 36.501 MWh y aumentando 2,1% interanualmente, equivalente a 739 MWh más respecto a enero del año anterior.

En tanto, la variación mensual del suministro eléctrico aumentó en 2.672 MWh (7,9%).

### ■ Evolución y Var. 12 Meses (%) Sector Residencial



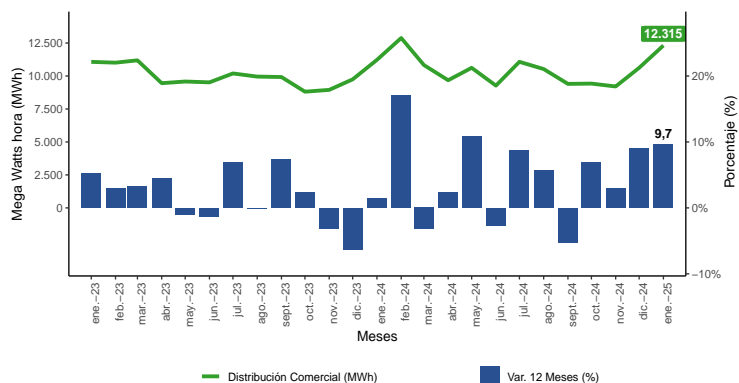
Fuente: Instituto Nacional de Estadísticas

### Sector Comercial

El sector comercial participó con 14,7% de la distribución de energía eléctrica en Ñuble, con 12.315 MWh. La variación interanual incrementó 9,7%, equivalente a 1.089 MWh adicionales respecto a enero de 2024.

En tanto, la variación mensual del suministro eléctrico incrementó en 1.692 MWh, equivalente a 15,9% más.

### ■ Evolución y Var. 12 Meses (%) Sector Comercial



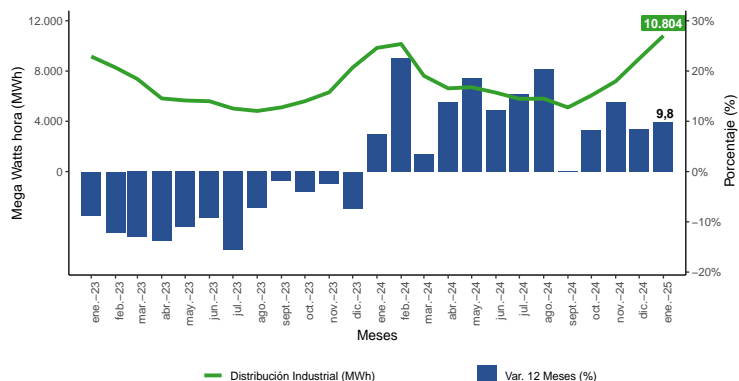
Fuente: Instituto Nacional de Estadísticas

### Sector Industrial

El sector industrial representó el 12,9% de la distribución de energía eléctrica en la región, con suministro de 10.804 MWh; aumentando 9,8% en doce meses, es decir, en 963 MWh más respecto a enero del año anterior.

La distribución hacia este sector aumentó mensualmente en 1.820 MWh (20,3%).

### ■ Evolución y Var. 12 Meses (%) Sector Industrial



Fuente: Instituto Nacional de Estadísticas

# DISTRIBUCIÓN DE ENERGÍA ELÉCTRICA

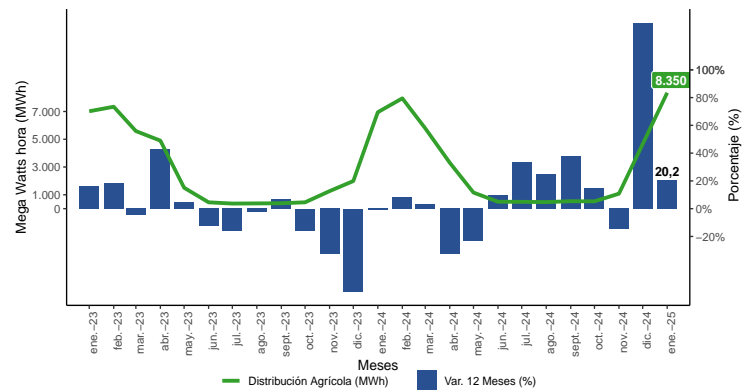
## Análisis por Sector

### Sector Agrícola

El sector agrícola participó con el 9,9% del total de distribución eléctrica en la región durante el mes de enero de 2025, totalizando 8.350 MWh. Interanualmente aumentando en 1.402 MWh, equivalente a 20,2% más.

En cuanto a la variación mensual, el sector aumentó en 3.698 MWh (79,5%).

### ■ Evolución y Var. 12 Meses (%) Sector Agrícola



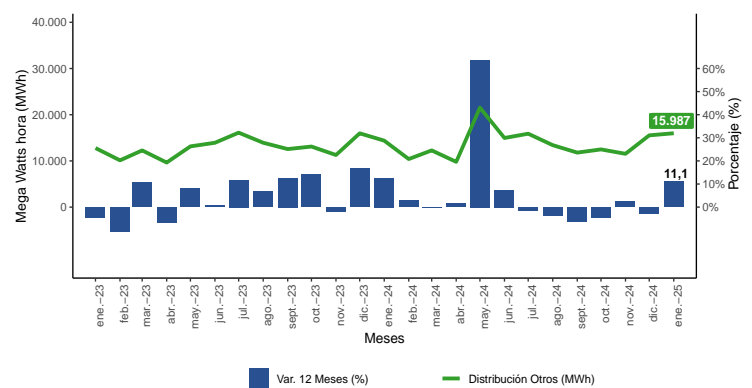
Fuente: Instituto Nacional de Estadísticas

### Sector Otros<sup>1</sup>

En enero de 2025, el sector otros concentró el 19,0% del total de distribución eléctrica en Ñuble con 15.987 MWh. En relación a igual mes del año anterior registró crecimiento de 11,1%.

Por otro lado, la variación mensual del suministro eléctrico aumentó en 453 MWh (2,9%).

### ■ Evolución y Var. 12 Meses (%) Sector Otros



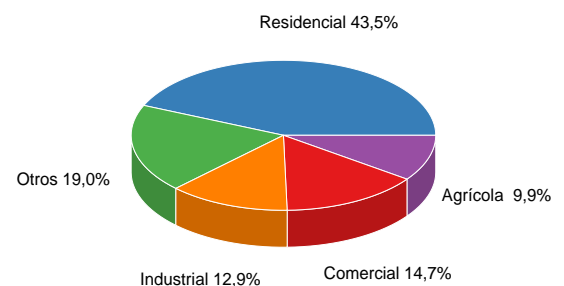
Fuente: Instituto Nacional de Estadísticas

### ■ Variación y diferencia interanual Distribución Eléctrica 2024 - 2025

Sector	Distribución MWh		Variación		Participación (%)
	ene-24	ene-25	MWh	Interanual (%)	
Total	78.165	83.957	5.792	7,4	100,0
Residencial	35.762	36.501	739	2,1	43,5
Comercial	11.226	12.315	1.089	9,7	14,7
Industrial	9.841	10.804	963	9,8	12,9
Agrícola	6.948	8.350	1.402	20,2	9,9
Otros <sup>1</sup>	14.388	15.987	1.599	11,1	19,0

Fuente: Instituto Nacional de Estadísticas

### ■ Participación (%) Distribución Eléctrica según Sector enero 2025



Fuente: Instituto Nacional de Estadísticas

<sup>1</sup> Sector Otros: Está compuesto por la suma de los sectores minero, transporte, alumbrado público, fiscal-municipal y otros no clasificados previamente.

# GENERACIÓN DE ENERGÍA ELÉCTRICA

## Generación Eléctrica

La generación de energía eléctrica en La Región de Ñuble alcanzó 99.859 MWh durante enero de 2025, aumentando 24,6% en doce meses, lo que en términos absolutos fue equivalente a 19.739 MWh más. Lo anterior se explicó por otras fuentes, que aumentó 31,3% interanualmente. En tanto, la variación mensual de generación de energía eléctrica creció 17,6%, equivalente a 14.975 MWh más.

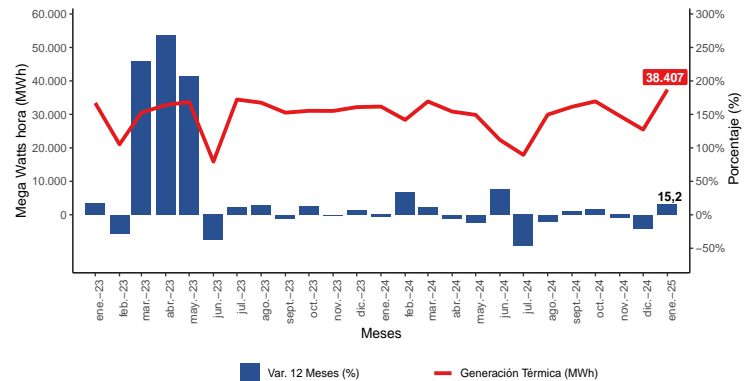
## Análisis por tipo de Fuente

### Generación Térmica

La energía proveniente desde generación térmica en Ñuble totalizó 38.407 MWh en el mes en análisis, aumentando en 5.076 MWh (15,2%) al comparar con enero del año anterior.

En tanto, la variación mensual experimentó aumento en 45,1%, equivalente a 11.943 MWh, respecto a la producción del mes inmediatamente anterior.

### ■ Evolución y Var. 12 Meses (%) Térmica



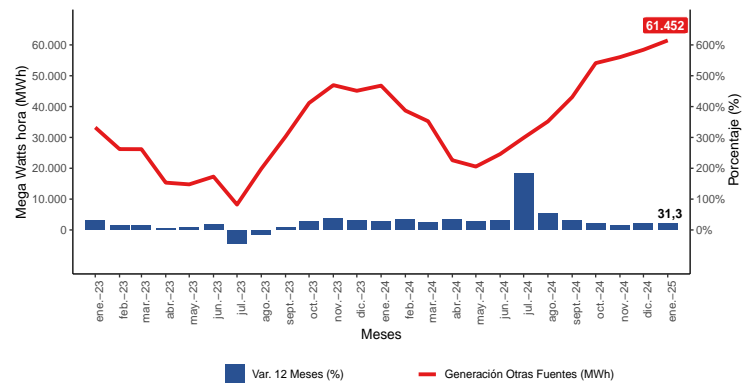
Fuente: Instituto Nacional de Estadísticas

### Otras Fuentes<sup>2</sup>

La generación eléctrica de la categoría otras fuentes fue de 61.452 MWh en enero de 2025 y registró variación interanual de 31,3%, lo que en términos absolutos fue equivalente a 14.663 MWh adicionales.

Respecto a la variación mensual otras fuentes presentó variación de 5,2% respecto al mes anterior, equivalente a 3.032 MWh adicionales.

### ■ Evolución y Var. 12 Meses (%) Otras Fuentes



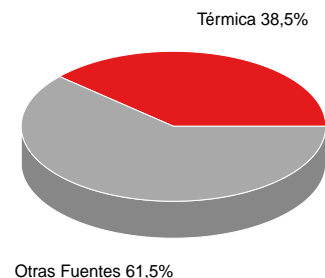
Fuente: Instituto Nacional de Estadísticas

### ■ Variación y diferencia interanual Generación Eléctrica 2024 - 2025

Tipo de Fuente	Generación MWh		Variación		Participación (%)
	ene-24	ene-25	MWh	Interanual	
Total	80.120	99.859	19.739	24,6	100,0
Térmica	33.331	38.407	5.076	15,2	38,5
Otras Fuentes <sup>2</sup>	46.789	61.452	14.663	31,3	61,5

Fuente: Instituto Nacional de Estadísticas

### ■ Participación (%) Generación Eléctrica según Fuente enero 2025



Fuente: Instituto Nacional de Estadísticas

<sup>2</sup> Otras fuentes: Compuesta por la suma de Generación Solar e Hidráulica.

## GLOSARIO

**Distribución Eléctrica Residencial:** Corresponde a la energía eléctrica distribuida a residencias particulares.

**Distribución Eléctrica Comercial:** Se refiere a la energía eléctrica vendida a los locales y empresas dedicadas al comercio.

**Distribución Eléctrica Agrícola:** Corresponde a la energía eléctrica distribuida a diversas entidades dedicadas al cultivo de la tierra.

**Distribución Eléctrica Industrial:** Se refiere a la energía eléctrica vendida a las industrias.

**Distribución Eléctrica Otros:** Está compuesto por la suma de los sectores minero, transporte, alumbrado público, fiscal-municipal y otros no clasificados previamente.

**Generación Térmica:** Compuesta por la suma de Generación Biomasa y Diésel. No obstante, en el futuro se podrían incluir otros subtipos de fuentes de generación térmica.

**Generación Otras Fuentes:** Compuesta por la suma de Generación Solar e Hidráulica. No obstante, en el futuro se podrían incluir otros subtipos de fuentes de generación no térmica.

Instituto Nacional de Estadísticas  
Arturo Prat, N°430, piso 3, Chillán, Ñuble  
Teléfono: 2 3246 2871

Correo electrónico: [ine.chillan@ine.gob.cl](mailto:ine.chillan@ine.gob.cl) - [regiones.ine.cl/nuble](http://regiones.ine.cl/nuble)

