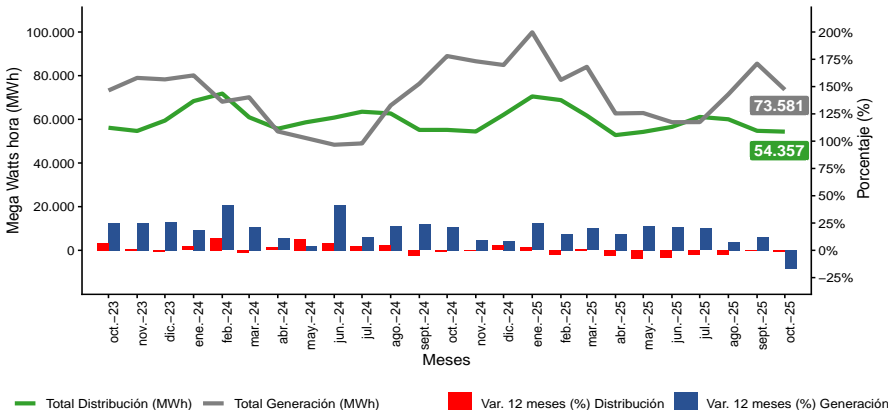


- En octubre de 2025, la distribución total de energía eléctrica en Ñuble fue de 54.357 Mega Watts hora (MWh), disminuyendo 1,5% interanualmente.
- La generación eléctrica alcanzó 73.581 MWh, disminuyendo 17,3% en doce meses.

## RESUMEN MENSUAL

### ■ Ñuble, Evolución Distribución y Generación Eléctrica, 2023 - 2025



Fuente: Instituto Nacional de Estadísticas

## Principales Resultados

Durante octubre de 2025 la distribución total de energía eléctrica en la región de Ñuble fue de 54.357 MWh, cifra que disminuyó 1,5% respecto al mes de octubre 2024, equivalente a 809 MWh menos.

La disminución en el consumo de electricidad regional en doce meses se explicó en parte por los sectores Residencial e Industrial. El sector Residencial registró la mayor incidencia en la disminución de la demanda de electricidad. El sector Residencial disminuyó la distribución eléctrica en 932 MWh en doce meses (-2,8%); seguido del sector Industrial con 319 MWh menos (-4,8%). El sector Comercial exhibió reducción

en 184 MWh (-1,9%) interanualmente. Por otro lado, el sector Agrícola anotó crecimiento en 336 MWh (46,0%), mientras que el sector Otros anotó 290 MWh adicionales (5,9%) al cotejar con igual mes del año anterior.

La Generación Eléctrica producida en octubre 2025, alcanzó 73.581 MWh, cifra que fue inferior en 15.407 MWh (-17,3%) al comparar con igual mes del año 2024. Según fuente, la disminución en la generación eléctrica estuvo incida por Térmica que disminuyó 26.593 MWh en doce meses (-76,2%). Por su parte Otras Fuentes aumentó 20,7% en el período en análisis.

### ■ Generación y Distribución Eléctrica, 2024 - 2025

Años 2024 - 2025 <sup>P</sup>	oct-24	nov-24	dic-24	ene-25	feb-25	mar-25	abr-25	may-25	jun-25	jul-25	ago-25	sept-25	oct-25
Total Distribución (MWh) <sup>R</sup>	55.166	54.426	62.100	70.503	68.801	61.696	52.782	54.255	56.549	61.104	60.025	54.734	54.357
Variación Interanual (%)	-1,8	-0,5	4,5	3,1	-4,2	1,2	-5,2	-7,4	-7,0	-3,8	-4,2	-0,8	-1,5
Total Generación (MWh) <sup>R</sup>	88.988	86.599	84.884	99.859	78.070	84.040	62.705	62.886	58.695	58.725	71.479	85.504	73.581
Variación Interanual (%)	21,5	9,6	8,4	24,6	14,7	19,9	15,2	22,2	21,4	19,9	7,7	12,0	-17,3

P: Cifras provisionales 2024 y 2025.

R: Cifras Rectificadas 2024.

Nota: A partir de la publicación de septiembre 2025 se realizó cambio de Año Base 2018. Para más información ver la separata técnica.

<sup>1</sup> Sector Otros: Esta compuesto por la suma de los sectores minero, transporte, alumbrado público, fiscal-municipal y otros no clasificados previamente.

<sup>2</sup> Otras Fuentes: Compuesta por la suma de Generación Solar e Hidráulica.

# DISTRIBUCIÓN DE ENERGÍA ELÉCTRICA

## Distribución Eléctrica

La distribución de energía eléctrica en la región de Ñuble alcanzó 54.357 MWh en el período de análisis, cifra que presentó decrecimiento de 1,5% interanualmente, igual a 809 MWh menos. Lo anterior se explicó en parte por los sectores Residencial e Industrial, presentando variación interanual de -2,8% y -4,8% respectivamente. Respecto al mes anterior, la distribución eléctrica disminuyó en 377 MWh (-0,7%). La variación acumulada al mes de octubre de 2025 fue -2,9%, equivalente a 17.882 MWh, al comparar con el mismo período acumulado del año 2024.

## Análisis por Sector

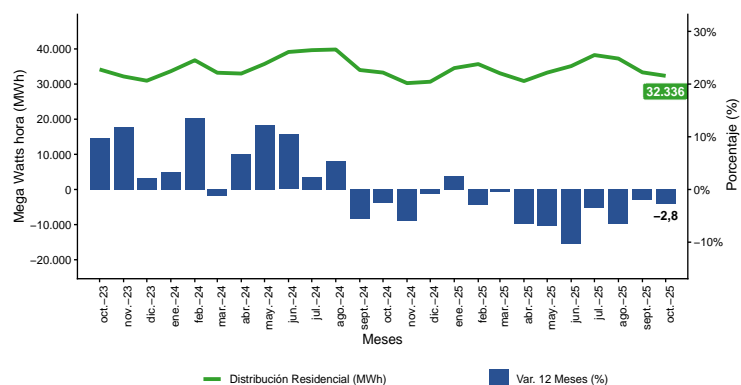
### Sector Residencial

El sector residencial en octubre de 2025 representó el 59,5% de la distribución de energía eléctrica en la región, totalizando 32.336 MWh y disminuyendo 2,8% interanualmente, equivalente a 932 MWh respecto a octubre del año anterior.

En tanto, la variación mensual del suministro eléctrico disminuyó en 998 MWh (-3,0%).

La variación acumulada a octubre 2025 fue -4,1%, es decir, el consumo eléctrico ha sido 14.570 MWh menor respecto al mismo período del año 2024.

### ■ Evolución y Var. 12 Meses (%) Sector Residencial



Fuente: Instituto Nacional de Estadísticas

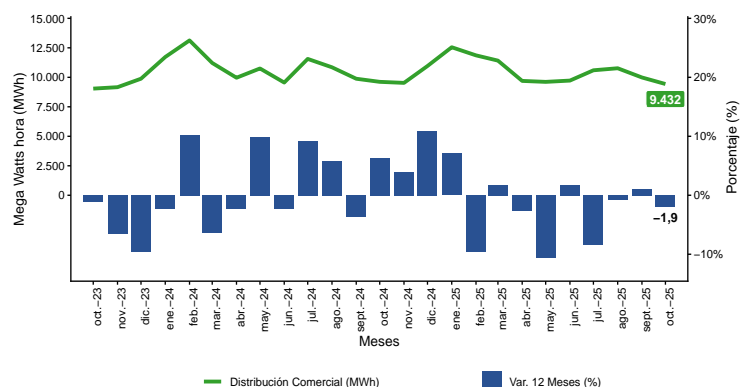
### Sector Comercial

El sector comercial participó con 17,4% de la distribución de energía eléctrica en Ñuble, con 9.432 MWh. La variación interanual disminuyó 1,9%, equivalente a 184 MWh menos respecto a octubre de 2024.

En tanto, la variación mensual del suministro eléctrico disminuyó en 555 MWh, equivalente a 5,6% menos.

Por su parte, la variación acumulada fue -2,4%, correspondiente a disminución de 2.603 MWh, respecto al mismo período del año anterior.

### ■ Evolución y Var. 12 Meses (%) Sector Comercial



Fuente: Instituto Nacional de Estadísticas

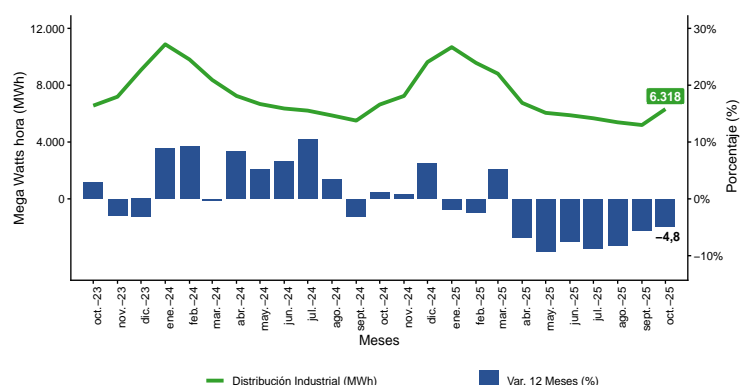
### Sector Industrial

El sector industrial representó el 11,6% de la distribución de energía eléctrica en la región, con suministro de 6.318 MWh; disminuyendo 4,8% en doce meses, es decir, en 319 MWh menos respecto a octubre del año anterior.

La distribución hacia este sector aumentó mensualmente en 1.121 MWh (21,6%).

En cuanto a la variación acumulada, el sector industrial presentó decrecimiento de 4,4%, lo que correspondió a 3.235 MWh menos.

### ■ Evolución y Var. 12 Meses (%) Sector Industrial



Fuente: Instituto Nacional de Estadísticas

# DISTRIBUCIÓN DE ENERGÍA ELÉCTRICA

## Análisis por Sector

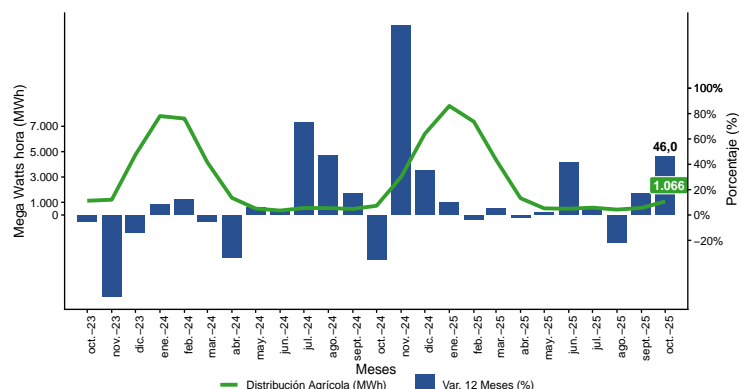
### Sector Agrícola

El sector agrícola participó con el 2,0% del total de distribución eléctrica en la región durante el mes de octubre de 2025, totalizando 1.066 MWh. Interanualmente aumentando en 336 MWh, equivalente a 46,0% más.

En cuanto a la variación mensual, el sector aumentó en 505 MWh (90,0%).

La variación acumulada fue 5,1%, correspondiendo al aumento de 1.223 MWh respecto al mismo período del año anterior.

### ■ Evolución y Var. 12 Meses (%) Sector Agrícola



Fuente: Instituto Nacional de Estadísticas

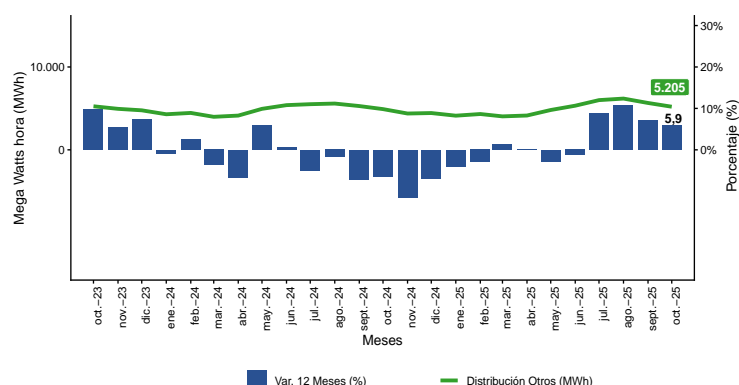
### Sector Otros<sup>1</sup>

En octubre de 2025, el sector otros concentró el 9,6% del total de distribución eléctrica en Ñuble con 5.205 MWh. En relación a igual mes del año anterior registró crecimiento de 5,9%.

Por otro lado, la variación mensual del suministro eléctrico disminuyó en 450 MWh (-8,0%).

En cuanto a la variación acumulada a octubre de 2025, creció en 2,7%, lo que correspondió a 1.303 MWh adicionales.

### ■ Evolución y Var. 12 Meses (%) Sector Otros



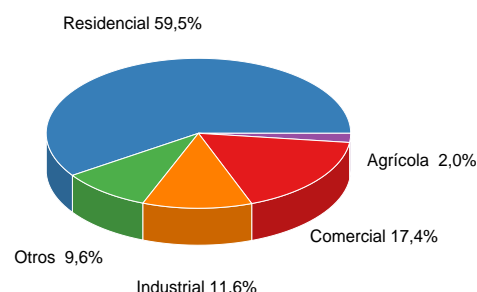
Fuente: Instituto Nacional de Estadísticas

### ■ Variación y diferencia interanual Distribución Eléctrica 2024 - 2025

Sector	Distribución MWh		Variación		Participación (%)
	oct-24	oct-25	MWh	Interanual (%)	
Total	55.166	54.357	-809	-1,5	100,0
Residencial	33.268	32.336	-932	-2,8	59,5
Comercial	9.616	9.432	-184	-1,9	17,4
Industrial	6.637	6.318	-319	-4,8	11,6
Agrícola	730	1.066	336	46,0	2,0
Otros <sup>1</sup>	4.915	5.205	290	5,9	9,6

Fuente: Instituto Nacional de Estadísticas

### ■ Participación (%) Distribución Eléctrica según Sector octubre 2025



Fuente: Instituto Nacional de Estadísticas

<sup>1</sup> Sector Otros: Está compuesto por la suma de los sectores minero, transporte, alumbrado público, fiscal-municipal y otros no clasificados previamente.

# GENERACIÓN DE ENERGÍA ELÉCTRICA

## Generación Eléctrica

La generación de energía eléctrica en La Región de Ñuble alcanzó 73.581 MWh durante octubre de 2025, disminuyendo 17,3% en doce meses, lo que en términos absolutos fue equivalente a 15.407 MWh menos. Lo anterior se explicó por Generación térmica, que disminuyó 76,2% interanualmente. En tanto, la variación mensual de generación de energía eléctrica decreció 13,9%, equivalente a 11.923 MWh más. La variación acumulada al mes de octubre 2024, presentó aumento de 12,6%, cifra equivalente a 82.328 MWh adicionales.

## Análisis por tipo de Fuente

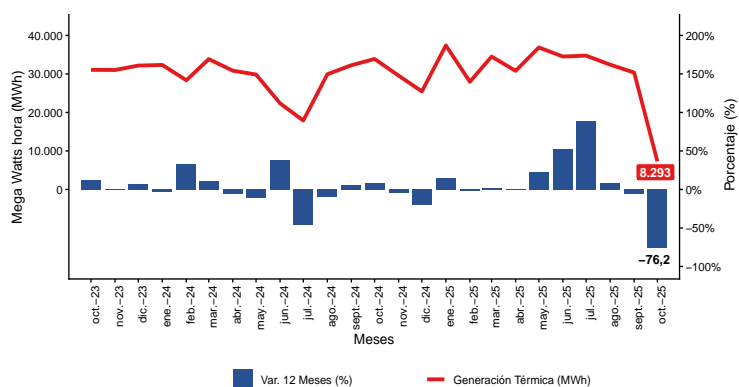
### Generación Térmica

La energía proveniente desde generación térmica en Ñuble totalizó 8.293 MWh en el mes en análisis, disminuyendo en 26.593 MWh (-76,2%) al comparar con octubre del año anterior.

En tanto, la variación mensual experimentó reducción en 73,6%, equivalente a 23.068 MWh, respecto a la producción del mes inmediatamente anterior.

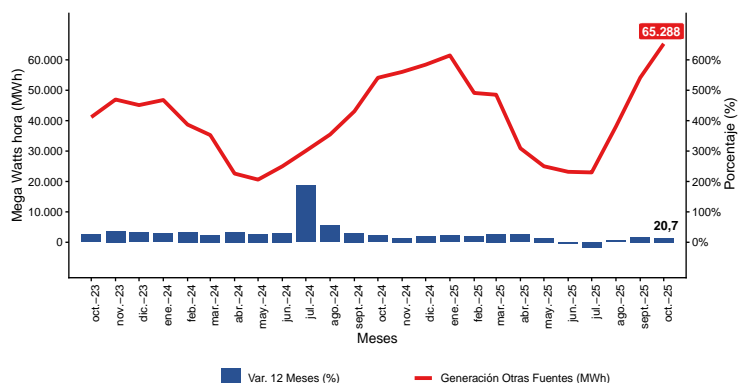
Generación térmica presentó ascenso de 5,1% en la variación acumulada al mes de octubre de 2025, aumentando en 15.325 MWh.

### ■ Evolución y Var. 12 Meses (%) Térmica



Fuente: Instituto Nacional de Estadísticas

### ■ Evolución y Var. 12 Meses (%) Otras Fuentes



Fuente: Instituto Nacional de Estadísticas

### Otras Fuentes<sup>2</sup>

La generación eléctrica de la categoría otras fuentes fue de 65.288 MWh en octubre de 2025 y registró variación interanual de 20,7%, lo que en términos absolutos fue equivalente a 11.186 MWh adicionales.

Respecto a la variación mensual otras fuentes presentó variación de 20,6% respecto al mes anterior, equivalente a 11.145 MWh adicionales.

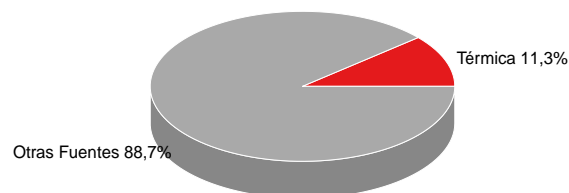
En tanto, la variación acumulada de este tipo de generación fue 19,1% a octubre de 2025, es decir, se incrementó en 67.003 MWh.

### ■ Variación y diferencia interanual Generación Eléctrica 2024 - 2025

Tipo de Fuente	Generación MWh		Variación		Participación (%)
	oct-24	oct-25	MWh	Interanual	
Total	88.988	73.581	-15.407	-17,3	100,0
Térmica	34.886	8.293	-26.593	-76,2	11,3
Otras Fuentes <sup>2</sup>	54.102	65.288	11.186	20,7	88,7

Fuente: Instituto Nacional de Estadísticas

### ■ Participación (%) Generación Eléctrica según Fuente octubre 2025



Fuente: Instituto Nacional de Estadísticas

<sup>2</sup> Otras fuentes: Compuesta por la suma de Generación Solar e Hidráulica.

## GLOSARIO

**Distribución Eléctrica Residencial:** Corresponde a la energía eléctrica distribuida a residencias particulares.

**Distribución Eléctrica Comercial:** Se refiere a la energía eléctrica vendida a los locales y empresas dedicadas al comercio.

**Distribución Eléctrica Agrícola:** Corresponde a la energía eléctrica distribuida a diversas entidades dedicadas al cultivo de la tierra.

**Distribución Eléctrica Industrial:** Se refiere a la energía eléctrica vendida a las industrias.

**Distribución Eléctrica Otros:** Está compuesto por la suma de los sectores minero, transporte, alumbrado público, fiscal-municipal y otros no clasificados previamente.

**Generación Térmica:** Compuesta por la suma de Generación Biomasa y Diésel. No obstante, en el futuro se podrían incluir otros subtipos de fuentes de generación térmica.

**Generación Otras Fuentes:** Compuesta por la suma de Generación Solar e Hidráulica. No obstante, en el futuro se podrían incluir otros subtipos de fuentes de generación no térmica.

Instituto Nacional de Estadísticas  
Arturo Prat, N°430, piso 3, Chillán, Ñuble  
Teléfono: 2 3246 2871

Correo electrónico: [ine.chillan@ine.gob.cl](mailto:ine.chillan@ine.gob.cl) - [regiones.ine.cl/nuble](http://regiones.ine.cl/nuble)

