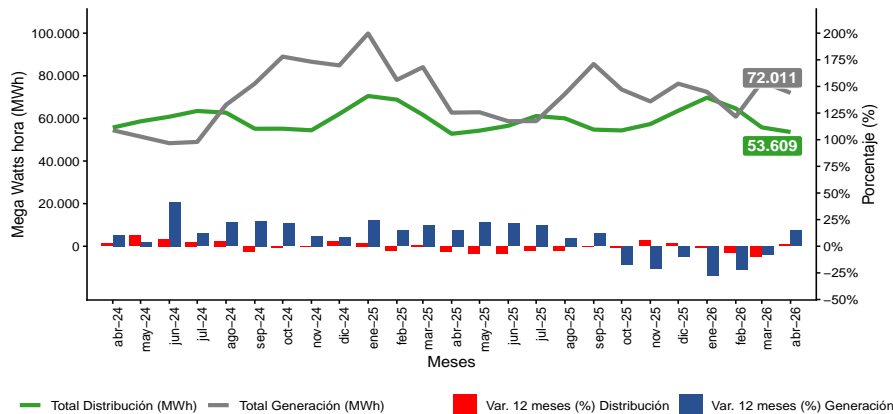


- En abril de 2026, la distribución total de energía eléctrica en Ñuble fue de 53.609 Mega Watts hora (MWh), aumentando 1,6 % interanualmente.
- La generación eléctrica alcanzó 72.011 MWh, aumentando 14,8 % en doce meses.

### RESUMEN MENSUAL

#### ■ Ñuble, Evolución Distribución y Generación Eléctrica, 2024 - 2026



Fuente: Instituto Nacional de Estadísticas

### Principales Resultados

Durante abril de 2026 la distribución total de energía eléctrica en la región de Ñuble fue de 53.609 MWh, cifra que aumentó 1,6 % respecto al mes de abril 2025, equivalente a 827 MWh adicionales.

El aumento en el consumo de electricidad regional en doce meses se explicó por el sector Otros el que registro incidencia positiva, en el aumento de la demanda de electricidad.

El sector Otros incrementó la distribución eléctrica en 2.584 MWh en doce meses (62,4 %); seguido del sector Residencial con 909 MWh adicionales (2,9 %). El sector Comercial exhibió

crecimiento en 250 MWh (2,6 %) interanualmente. A su vez, el sector Industrial anotó decrecimiento en 2.611 MWh (-38,7 %), mientras que el sector Agrícola registró 305 MWh menos (-22,9 %) al cotejar con igual mes del año anterior.

La Generación Eléctrica producida en abril 2026, alcanzó 72.011 MWh, cifra que fue mayor en 9.306 MWh (14,8 %) al comparar con igual mes del año 2025. Según fuente, el aumento en la generación eléctrica estuvo incida por Otras Fuentes que incrementó 7.372 MWh en doce meses (23,8 %). Por su parte Térmica aumentó 6,1 % en el período en análisis.

ENERGÍA ELÉCTRICA	
abril 2026	
DISTRIBUCIÓN (MWh)	
Total Distribución	53.609
Variación en 12 Meses	1,6 %
Variación Mensual	-3,9 %
Variación Acumulada	-3,9 %
Distribución por sector	
Residencial	31.771
Comercial	9.945
Agrícola	1.025
Industrial	4.143
Otros <sup>1</sup>	6.725
GENERACIÓN (MWh)	
Total Generación	72.011
Variación en 12 Meses	14,8 %
Variación Mensual	-6,6 %
Variación Acumulada	-13,0 %
Generación por fuente	
Térmica	33.728
Otras Fuentes <sup>2</sup>	38.283

#### ■ Generación y Distribución Eléctrica, 2025 - 2026

Años 2025 - 2026 <sup>P</sup>	abr-25	may-25	jun-25	jul-25	ago-25	sep-25	oct-25	nov-25	dic-25	ene-26	feb-26	mar-26	abr-26
Total Distribución (MWh) <sup>R</sup>	52.782	54.255	56.549	61.104	60.025	54.734	54.357	57.343	63.600	69.725	64.649	55.785	53.609
Variación Interanual (%)	-5,2	-7,4	-7,0	-3,8	-4,2	-0,8	-1,5	5,4	2,4	-1,1	-6,0	-9,6	1,6
Total Generación (MWh) <sup>R</sup>	62.705	62.886	58.695	58.725	71.479	85.504	73.581	67.967	76.301	72.451	60.844	77.122	72.011
Variación Interanual (%)	15,2	22,2	21,4	19,9	7,7	12,0	-17,3	-21,5	-10,1	-27,4	-22,1	-8,2	14,8

P: Cifras provisionales 2025 y 2026.

R: Cifras Rectificadas 2025.

Nota: A partir de la publicación de septiembre 2025 se realizó cambio de Año Base 2018. Para más información ver la separata técnica.

<sup>1</sup> Sector Otros: Esta compuesto por la suma de los sectores minero, transporte, alumbrado público, fiscal-municipal y otros no clasificados previamente.

<sup>2</sup> Otras Fuentes: Compuesta por la suma de Generación Solar e Hidráulica.

# DISTRIBUCIÓN DE ENERGÍA ELÉCTRICA

## Distribución Eléctrica

La distribución de energía eléctrica en la región de Ñuble alcanzó 53.609 MWh en el período de análisis, cifra que presentó crecimiento de 1,6 % interanualmente, igual a 827 MWh adicionales. Lo anterior se explicó por el sector Otros presentando variación interanual de 62,4 %. Respecto al mes anterior, la distribución eléctrica disminuyó en 2.176 MWh (-3,9 %)

La variación acumulada al mes de abril de 2026 fue -3,9 %, equivalente a 10.014 MWh menos, al comparar con el mismo período acumulado del año 2025.

## Análisis por Sector

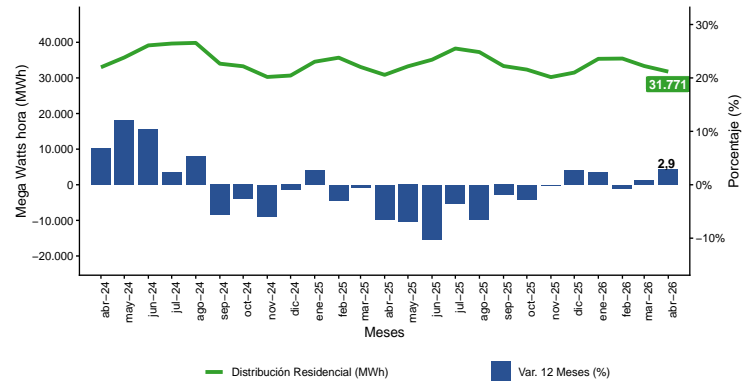
### Sector Residencial

El sector residencial en abril de 2026 representó el 59,3 % de la distribución de energía eléctrica en la región, totalizando 31.771 MWh y aumentando 2,9 % interanualmente, equivalente a 909 MWh respecto a abril del año anterior.

En tanto, la variación mensual del suministro eléctrico disminuyó en 1.576 MWh (-4,7 %).

La variación acumulada a abril 2026 fue 1,3 %, es decir, el consumo eléctrico ha sido 1.754 MWh mayor respecto al mismo período del año 2025.

### ■ Evolución y Var. 12 Meses (%) Sector Residencial



Fuente: Instituto Nacional de Estadísticas

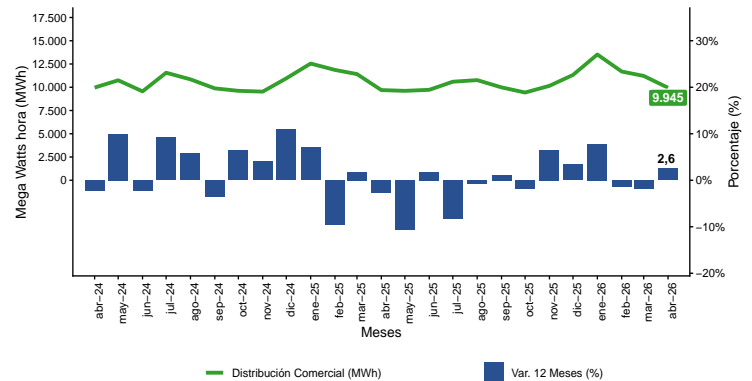
### Sector Comercial

El sector comercial participó con 18,6 % de la distribución de energía eléctrica en Ñuble, con 9.945 MWh. La variación interanual incrementó 2,6 %, equivalente a 250 MWh adicionales respecto a abril de 2025.

En tanto, la variación mensual del suministro eléctrico disminuyó en 1.273 MWh, con variación de 11,3 %.

Por su parte, la variación acumulada fue 1,9 %, correspondiente a un incremento de 855 MWh, respecto al mismo período del año anterior.

### ■ Evolución y Var. 12 Meses (%) Sector Comercial



Fuente: Instituto Nacional de Estadísticas

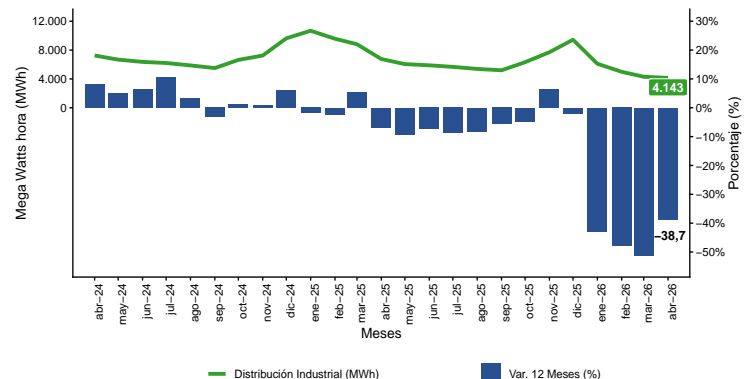
### Sector Industrial

El sector industrial representó el 7,7 % de la distribución de energía eléctrica en la región, con suministro de 4.143 MWh; disminuyendo 38,7 % en doce meses, es decir, en 2.611 MWh menos respecto a abril del año anterior.

La distribución hacia este sector disminuyó mensualmente en 157 MWh (-3,7 %).

En cuanto a la variación acumulada, el sector industrial presentó decrecimiento de 45,5 %, lo que correspondió a 16.281 MWh menos.

### ■ Evolución y Var. 12 Meses (%) Sector Industrial



Fuente: Instituto Nacional de Estadísticas

# DISTRIBUCIÓN DE ENERGÍA ELÉCTRICA

## Análisis por Sector

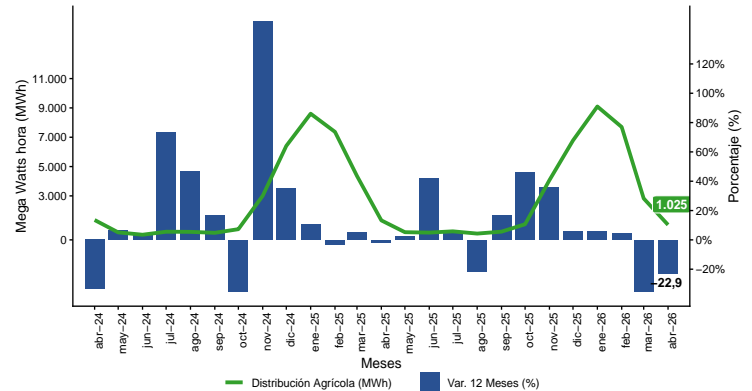
### Sector Agrícola

El sector agrícola participó con el 1,9% del total de distribución eléctrica en la región durante el mes de abril de 2026, totalizando 1.025 MWh. Interanualmente disminuyó en 305 MWh, equivalente a 22,9% menos.

En cuanto a la variación mensual, el sector disminuyó en 1.799 MWh (-63,7%).

La variación acumulada fue -4,7%, correspondiendo al descenso de 1.016 MWh respecto al mismo período del año anterior.

### ■ Evolución y Var. 12 Meses (%) Sector Agrícola



Fuente: Instituto Nacional de Estadísticas

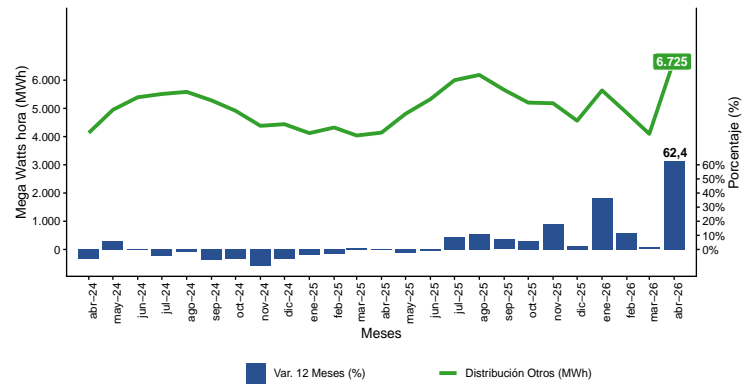
### Sector Otros<sup>1</sup>

En abril de 2026, el sector otros concentró el 12,5% del total de distribución eléctrica en Ñuble con 6.725 MWh. En relación a igual mes del año anterior registró crecimiento de 62,4%.

Por otro lado, la variación mensual del suministro eléctrico aumentó en 2.629 MWh (64,2%).

La variación acumulada fue 28,1%, correspondiendo al crecimiento de 4.674 MWh respecto al mismo período del año anterior.

### ■ Evolución y Var. 12 Meses (%) Sector Otros



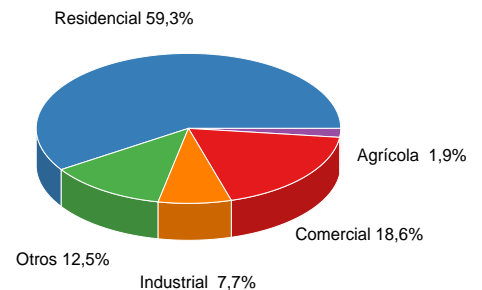
Fuente: Instituto Nacional de Estadísticas

### ■ Variación y diferencia interanual Distribución Eléctrica 2025 - 2026

Sector	Distribución MWh		Variación		Participación (%)
	abr-25	abr-26	MWh	Interanual (%)	
Total	52.782	53.609	827	1,6	100,0
Residencial	30.862	31.771	909	2,9	59,3
Comercial	9.695	9.945	250	2,6	18,6
Industrial	6.754	4.143	-2.611	-38,7	7,7
Agrícola	1.330	1.025	-305	-22,9	1,9
Otros <sup>1</sup>	4.141	6.725	2.584	62,4	12,5

Fuente: Instituto Nacional de Estadísticas

### ■ Participación (%) Distribución Eléctrica según Sector abril 2026



Fuente: Instituto Nacional de Estadísticas

<sup>1</sup> Sector Otros: Está compuesto por la suma de los sectores minero, transporte, alumbrado público, fiscal-municipal y otros no clasificados previamente.

# GENERACIÓN DE ENERGÍA ELÉCTRICA

## Generación Eléctrica

La generación de energía eléctrica en La Región de Ñuble alcanzó 72.011 MWh durante abril de 2026, aumentando 14,8 % en doce meses, lo que en términos absolutos fue equivalente a 9.306 MWh más. Lo anterior se explicó por otras fuentes, que aumentó 23,8 % interanualmente. En tanto, la variación mensual de generación de energía eléctrica decreció 6,6 %, equivalente a 5.111 MWh adicionales. La variación acumulada al mes de abril de 2026, presentó reducción de 13,0 %, cifra equivalente a 42.246 MWh menos.

## Análisis por tipo de Fuente

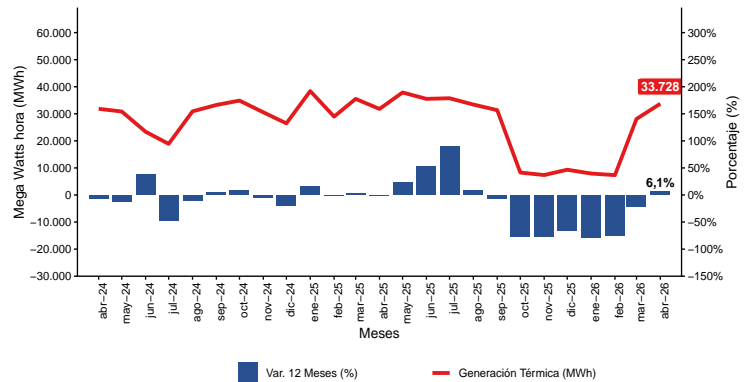
### Generación Térmica

La energía proveniente desde generación térmica en Ñuble totalizó 33.728 MWh en el mes en análisis, aumentando en 1.934 MWh (6,1 %) al comparar con abril del año anterior.

En tanto, la variación mensual experimentó aumento en 20,0 %, equivalente a 5.627 MWh, respecto a la producción del mes inmediatamente anterior.

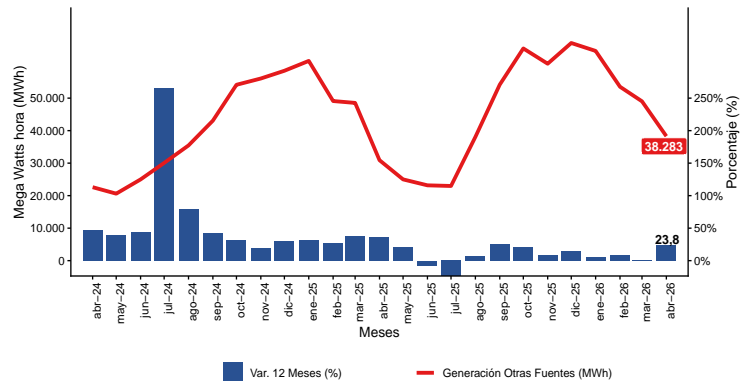
Generación térmica presentó descenso de 42,8 % en la variación acumulada al mes de abril de 2026, disminuyendo en 57.578 MWh.

### ■ Evolución y Var. 12 Meses (%) Térmica



Fuente: Instituto Nacional de Estadísticas

### ■ Evolución y Var. 12 Meses (%) Otras Fuentes



Fuente: Instituto Nacional de Estadísticas

### Otras Fuentes<sup>2</sup>

La generación eléctrica de la categoría otras fuentes fue de 38.283 MWh en abril de 2026 y registró variación interanual de 23,8 %, lo que en términos absolutos fue equivalente a 7.372 MWh adicionales.

Respecto a la variación mensual otras fuentes presentó variación de -21,9 % respecto al mes anterior, equivalente a 10.738 MWh menos.

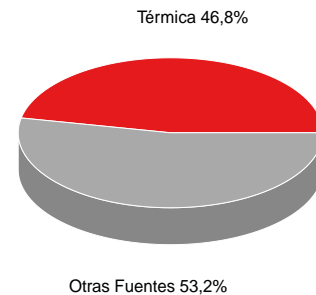
En tanto, la variación acumulada de este tipo de generación fue 8,1 % a abril de 2026, es decir, se incrementó en 15.332 MWh.

### ■ Variación y diferencia interanual Generación Eléctrica 2025 - 2026

Tipo de Fuente	Generación MWh		Variación		Participación (%)
	abr-25	abr-26	MWh	Interanual (%)	
Total	62.705	72.011	9.306	14,8	100,0
Térmica	31.794	33.728	1.934	6,1	46,8
Otras Fuentes <sup>2</sup>	30.911	38.283	7.372	23,8	53,2

Fuente: Instituto Nacional de Estadísticas

### ■ Participación (%) Generación Eléctrica según Fuente abril 2026



Fuente: Instituto Nacional de Estadísticas

<sup>2</sup> Otras fuentes: Compuesta por la suma de Generación Solar e Hidráulica.

## GLOSARIO

**Distribución Eléctrica Residencial:** Corresponde a la energía eléctrica distribuida a residencias particulares.

**Distribución Eléctrica Comercial:** Se refiere a la energía eléctrica vendida a los locales y empresas dedicadas al comercio.

**Distribución Eléctrica Agrícola:** Corresponde a la energía eléctrica distribuida a diversas entidades dedicadas al cultivo de la tierra.

**Distribución Eléctrica Industrial:** Se refiere a la energía eléctrica vendida a las industrias.

**Distribución Eléctrica Otros:** Está compuesto por la suma de los sectores minero, transporte, alumbrado público, fiscal-municipal y otros no clasificados previamente.

**Generación Térmica:** Compuesta por la suma de Generación Biomasa y Diésel. No obstante, en el futuro se podrían incluir otros subtipos de fuentes de generación térmica.

**Generación Otras Fuentes:** Compuesta por la suma de Generación Solar e Hidráulica. No obstante, en el futuro se podrían incluir otros subtipos de fuentes de generación no térmica.

Instituto Nacional de Estadísticas  
Arturo Prat, N°430, piso 3, Chillán, Ñuble  
Teléfono: 2 3246 2871

Correo electrónico: [ine.chillan@ine.gob.cl](mailto:ine.chillan@ine.gob.cl) - [regiones.ine.cl/nuble](http://regiones.ine.cl/nuble)

